

# Split Klimalar için Wifi Modulu

## Hızlı Kurulum Rehberi



Kurulum kalifiye profesyoneller tarafından yapılmalıdır. Kurulumdan önce, lütfen satın alınan Wifi modülün cihaz ile uyumlu olup olmadığını kontrol edin. Aksi takdirde kişisel yaralanmalara veya hasara neden olabilir. Wifi modül kurulumunu bitirmeden güç ünitesini açmayın.

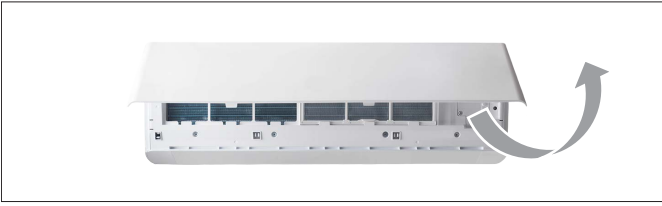
**Tehlike! Elektrik bağlantısından dolayı ölüm riski!** Duvara cihazın elektrik kutusunda çalışırken, elektrik şoku sebebiyle ölüm tehlikesi vardır. İç ünite kapatılsa bile şebeke bağlantı terminallerinde sürekli gerilim mevcuttur.

- İç ünite elektronik kutusu üzerinde çalışmadan önce ana şalteri kapatın.
- Şebeke fişini çekerek veya duvara tipi iç ünitenin enerjisini bir en az 3 mm kontak açıklığında kesin. (örn. sigortalar veya güç anahtarları).
- Güç kaynağını tekrar açılmaya karşı emniyete alın.
- Elektronik kutusunu yalnızca duvar tipi iç ünite güç kaynağından ayrıldığında açın.
- Duvar tipi iç ünite elektrik şebekesine yalnızca duvar tipi iç ünite elektronik kutusu düzgün bir şekilde kapatıldığında yeniden bağlayın.

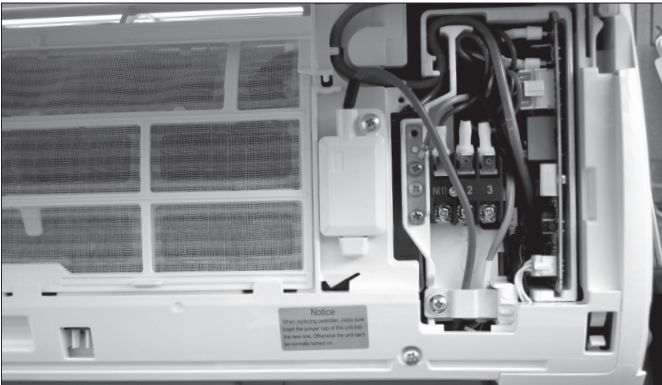
### Wifi modul kurulumu için adımlar



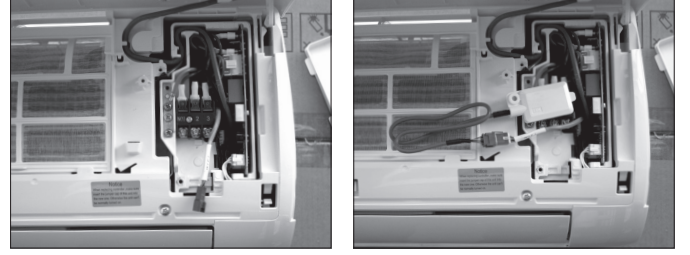
1. İç ünite panelini açın ve üzerindeki vidayı söküp elektrik kutusu kapağını çıkarın.



2. Elektrik kutusu kapağı açıldığında, wifi modülünün bağlantı kablosunu göreceksiniz. Kablo üzerindeki bağlantı portunun rengi ile Wifi modül üzerindeki bağlantı portunun rengi aynıdır.

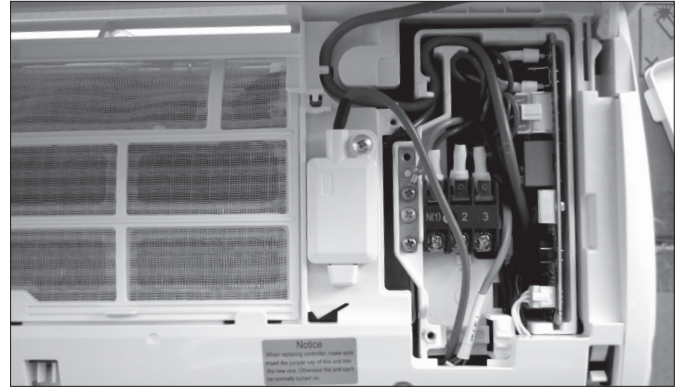


3. Kablo klipsini çıkarın, elektrik kutusu üzerindeki Wifi kablosunu ve WIFI modülündeki bağlantı noktasını birbirlerine bağlayın.



**i** **WIFI bağlantı kablosu yivli olduğundan geçecektir, aksi takdirde elektrik kutusu kapatılamaz.**

4. WIFI modülünü elektrik kutusunun yanına yerleştirin. Yerleştirdikten sonra lütfen WIFI modülünü vidalarla sabitleyin.



**i** **WIFI modülünün kurulum yeri iç üniteye bağlı olarak değişebilir. Lütfen iç üniteye Wifi modülü için ayrılmış alanı kontrol edin.**

5. WIFI bağlantı kablosunu düzeltin, elektrik kutusu kapağını kapatın ve vidaları sıkıştırın.

6. Wifi modülünün kurulumu tamamlanmıştır.