

Yeni ecoCRAFT Kazan Sunumu



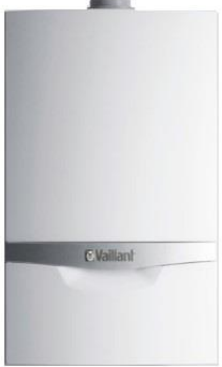
ecoCRAFT Kazan



Kazanlar

Duvar Tipi
Kazanlar

Yer Tipi
Kazanlar



ecoTEC Plus
48 / 65 kW / 5-5

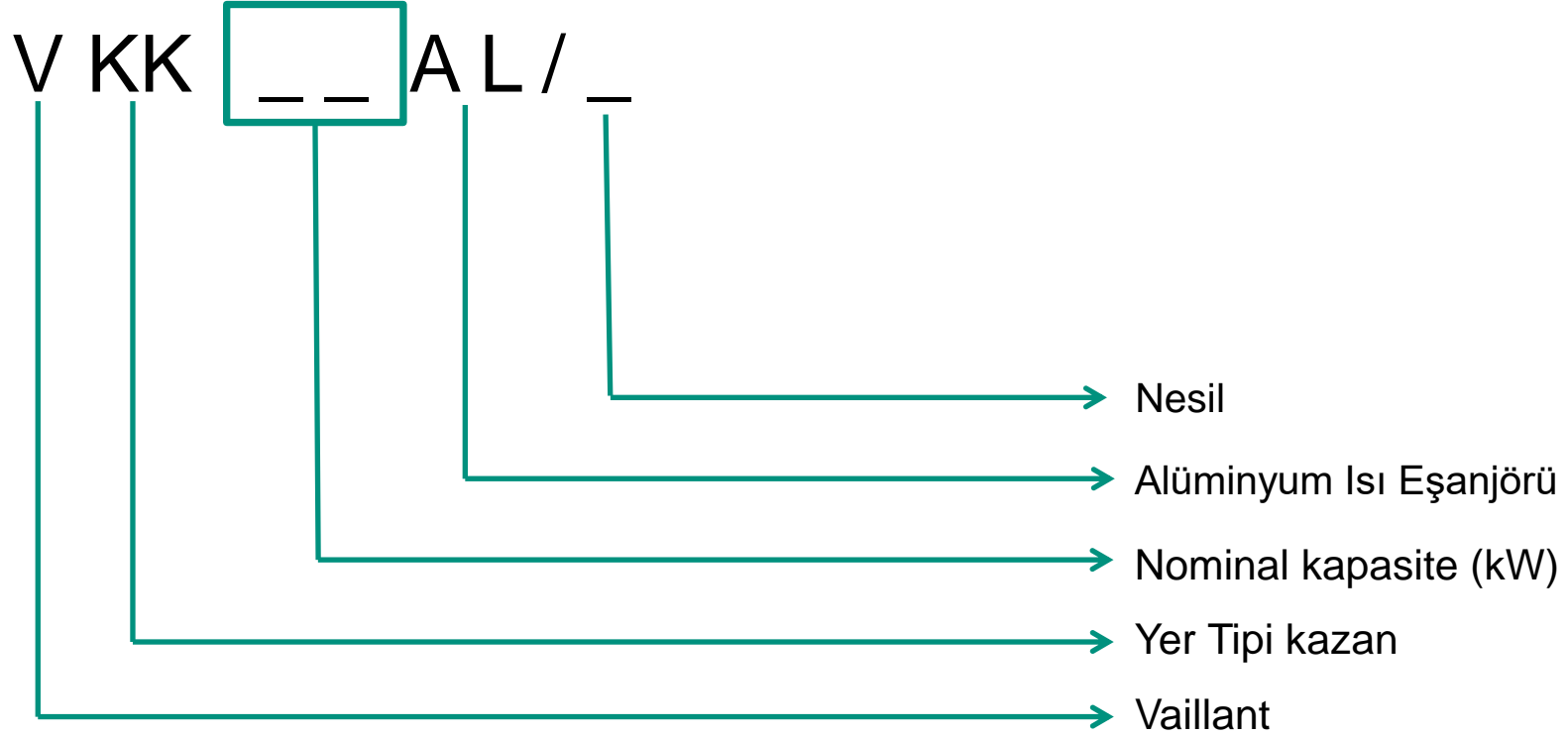
ecoTEC Plus
80 / 100 / 120 kW / 5-5

ecoFIT Plus
100 / 150 kW / 1-5

ecoCRAFT exclusive
200 / 240 / 280 kW

ecoCRAFT
350 / 700 / 1000 kW

Cihaz Adlandırması



Alüminyum Alaşımlı
Eşanjör

108'e Varan Verim*

1:5'e Kadar Modülasyon

6 Bar Dayanım Basıncı

Yüksek Oranda Geri
Dönüşümlü Malzemeler
%95



NOX Class 6

14 cihaza kadar Kaskad
İmkanı (14mW)

1 Isıtma Zonu Kontrollü

Tekerli yapısı ile kolay
montaj

Modbus Uyumlu

Teknik Özellikler

Model	Birim	ecoCRAFT VKK350AL/1 (H-INT)	ecoCRAFT VKK700AL/1 (H-INT)	ecoCRAFT VKK1000AL/1 (H-INT)
Eşanjör Tipi		Premix	Premix	Premix
Eşanjör Malzemesi		Alüminyum	Alüminyum	Alüminyum
Kapasite (50/30 °C)	<i>kW</i>	84,5/378	158/756	211 / 1053
Kapasite (80/60 °C)	<i>kW</i>	78,4/353	147,3/705	196,4 / 980
%30 güçte verim	<i>%</i>	108	108	108
Nox	<i>Class</i>	6	6	6
Enerji Beslemesi		Monofaze (230V/50Hz)	Trifaze (400V/50Hz)	Trifaze (400V/50Hz)
Max. Basınç	<i>Bar</i>	6	6	6
Gaz kategorisi		I2H	I2H	I2H

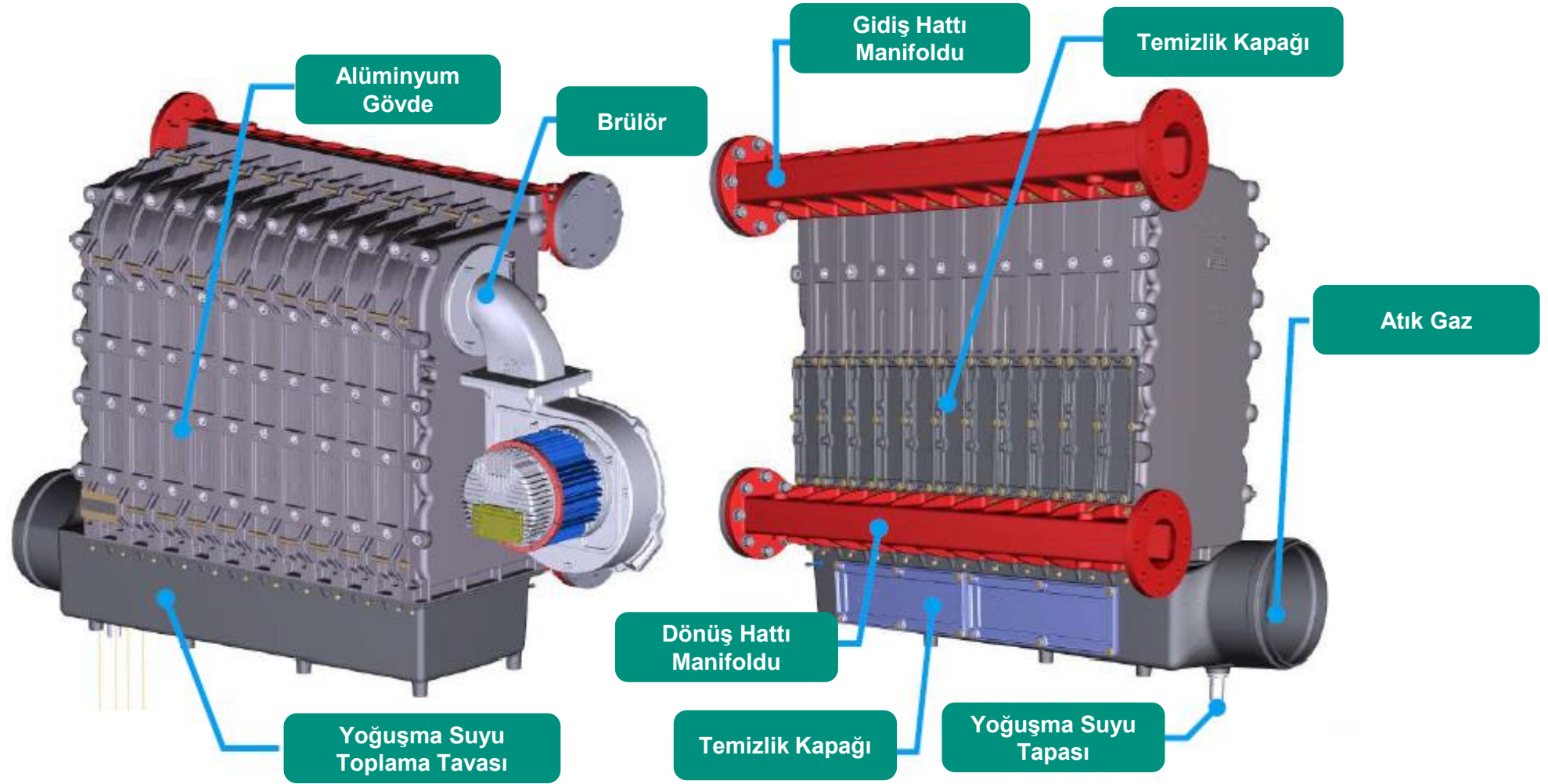
ecoCRAFT

ecoCRAFT - Yeni yer tipi
Low Nox yoğuşmalı kazan



evimin konforu

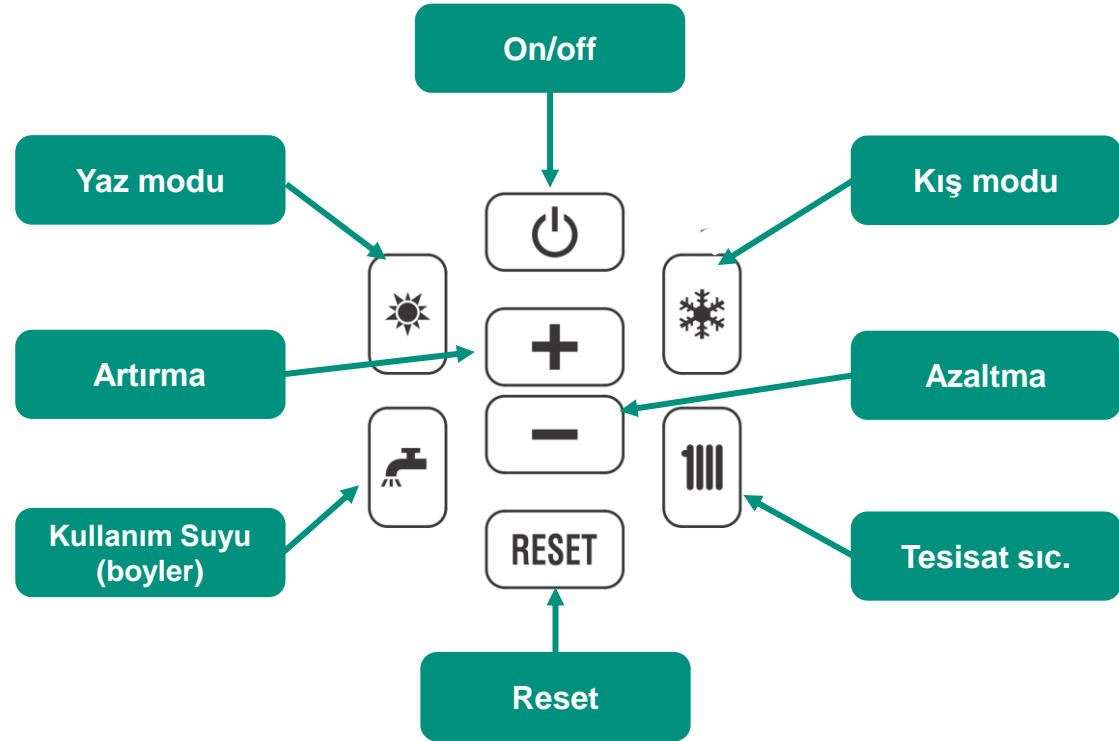
Alüminyum Eşanjör Teknolojisi



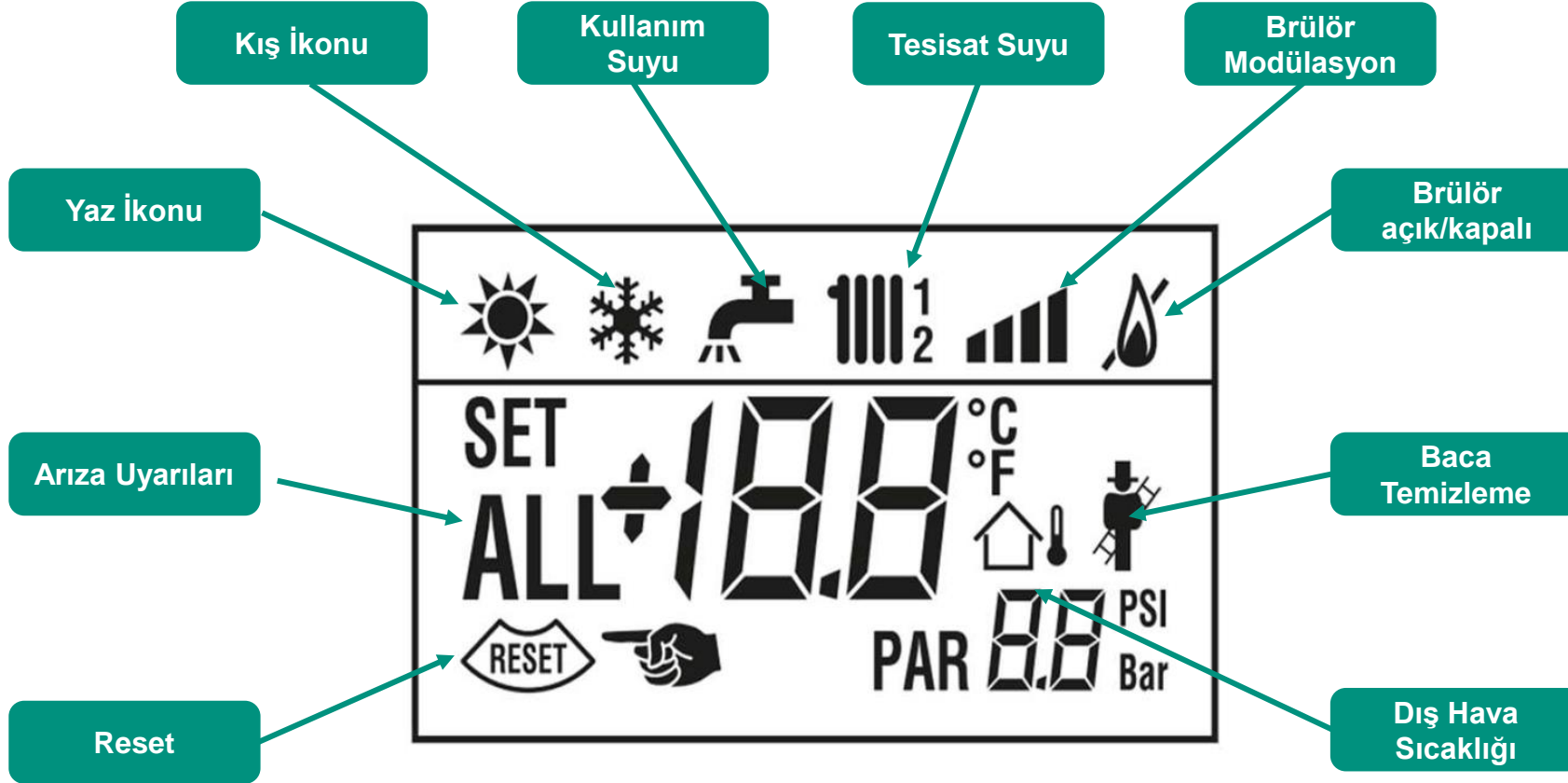
Kontrol Paneli



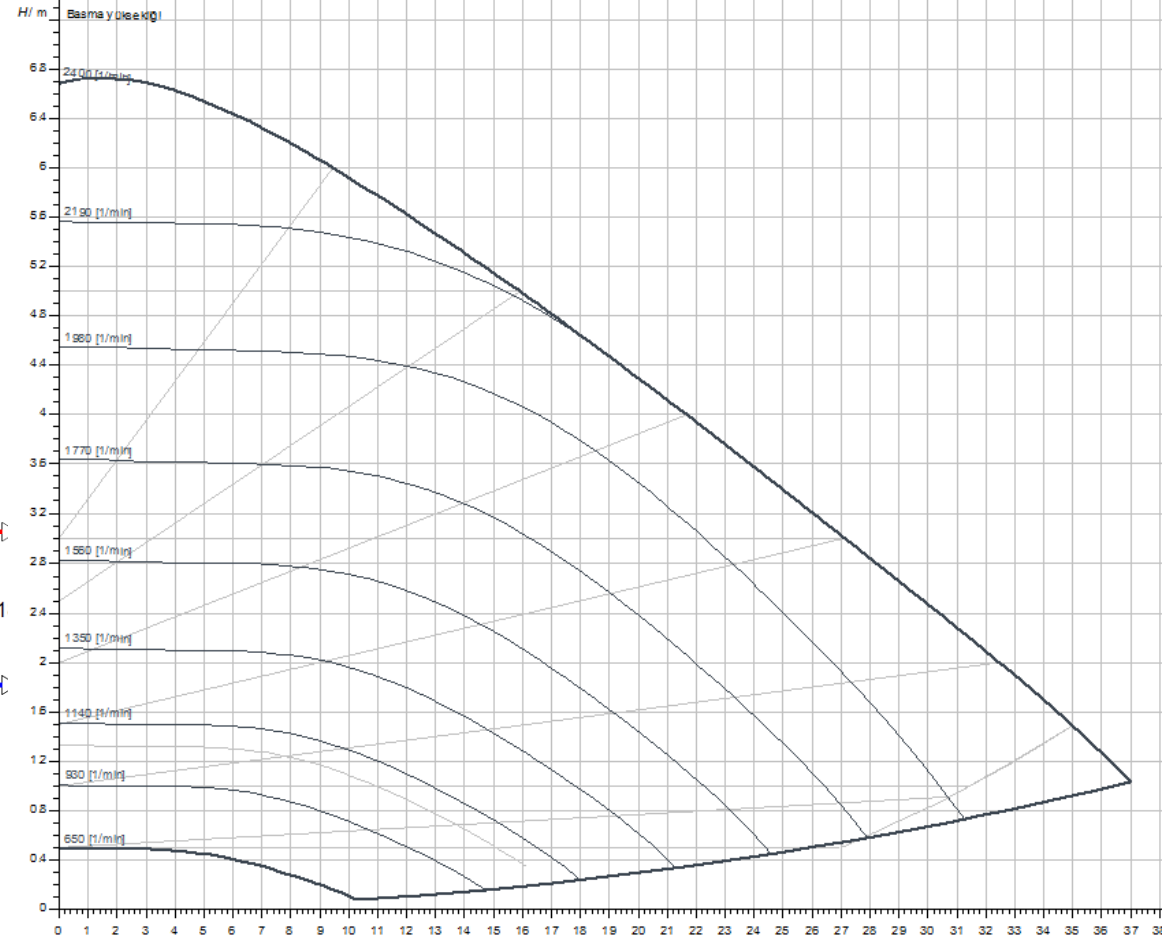
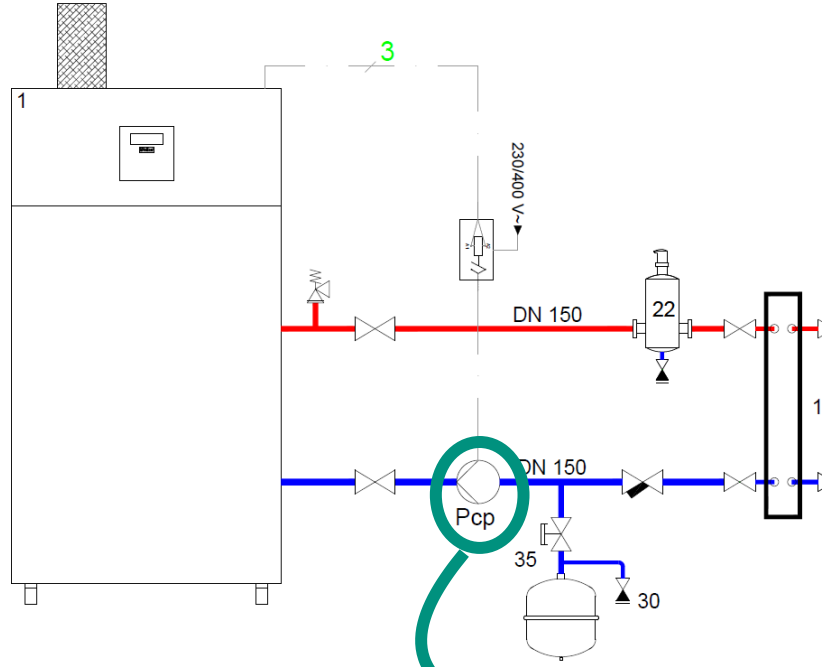
1	Ekran
2	Son Kullanıcı Tuşları
3	Servis Tuşları
4	LED ışık (mavi:normal, kırmızı alarm)



Ekran Sembolleri



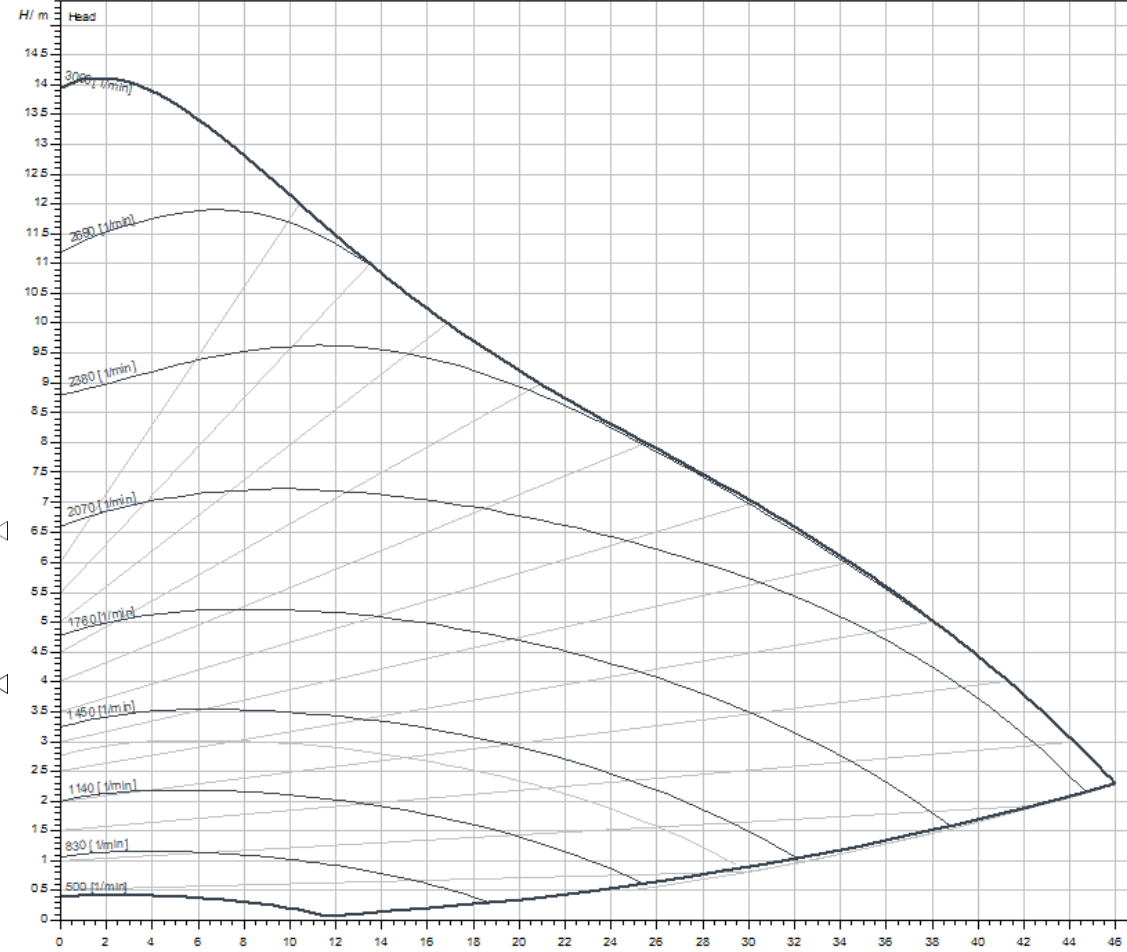
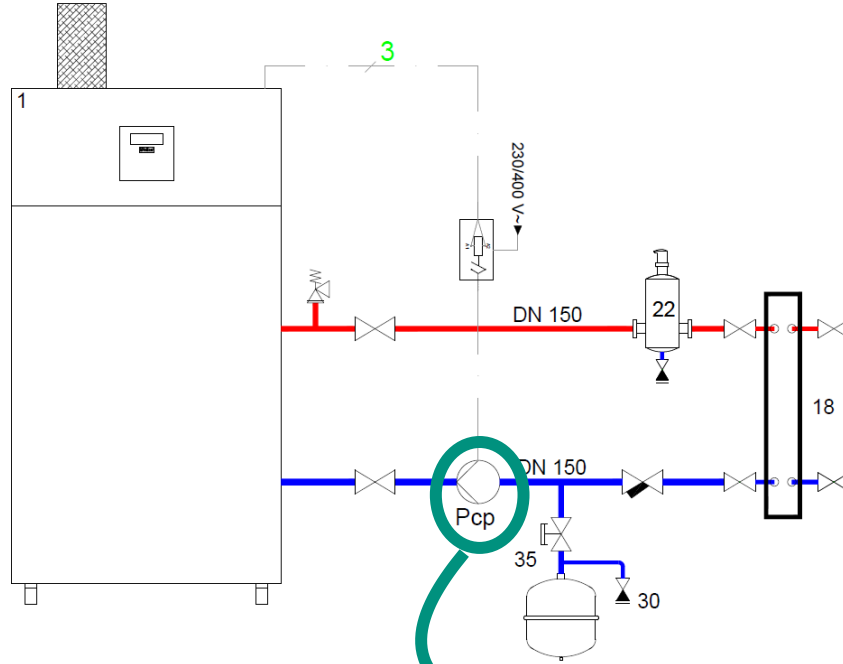
Kazan Sirkülasyon Pompası



STRATOS MAXO 65/1-6

Debi: 1,8 – 15,2 m³/h
Toplam basınç kaybı: 500 mbar

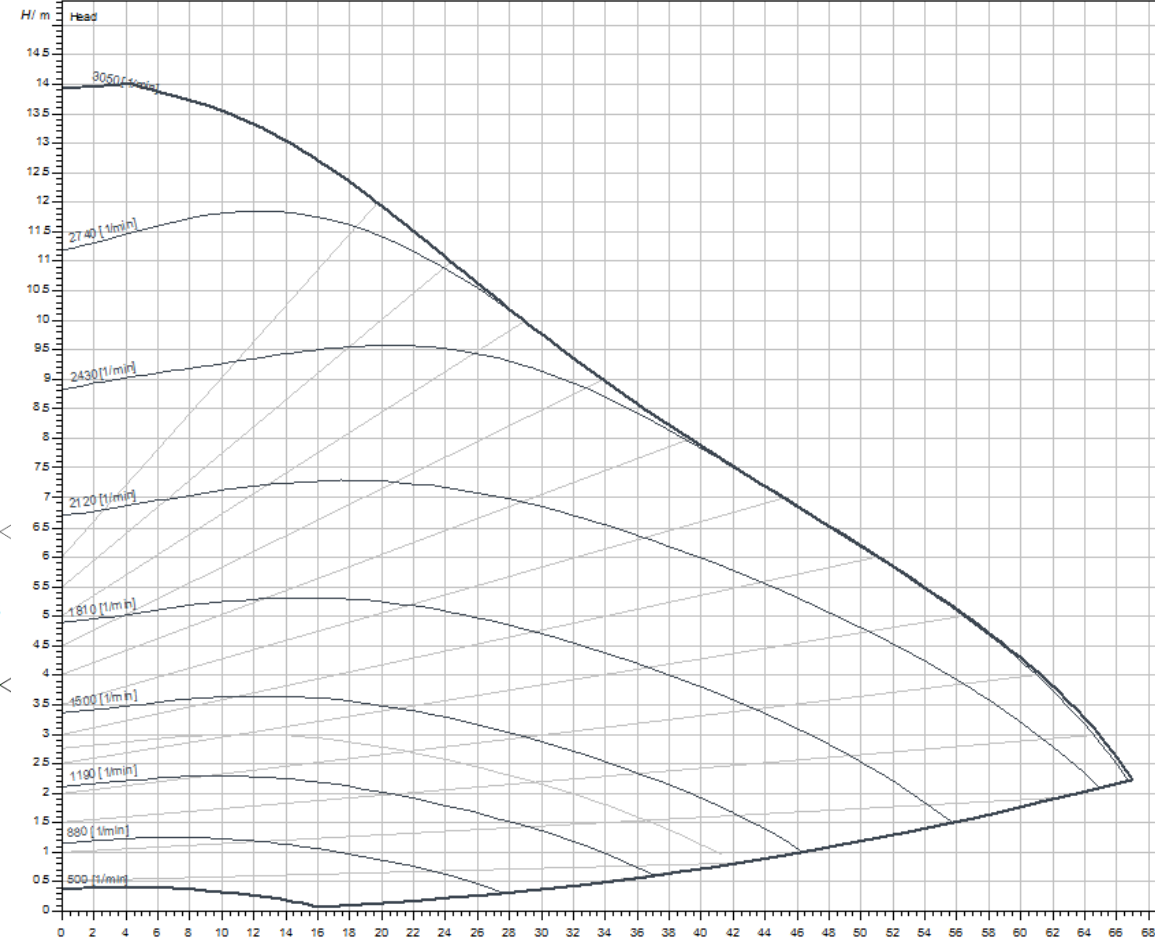
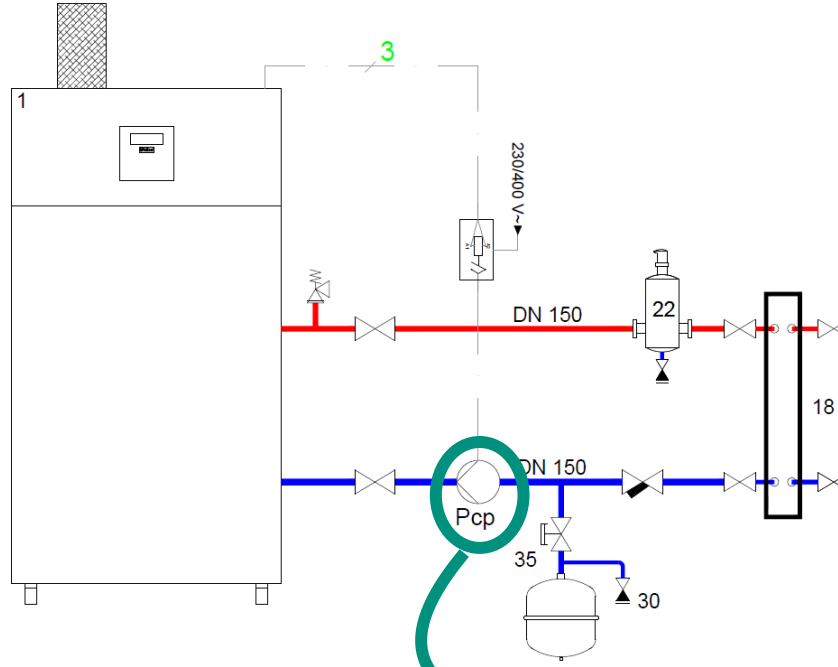
Kazan Sirkülasyon Pompası



Stratos Maxo 65/1-12

Debi: 3,6 – 30,3 m³/h
Toplam basınç kaybı: 600 mbar

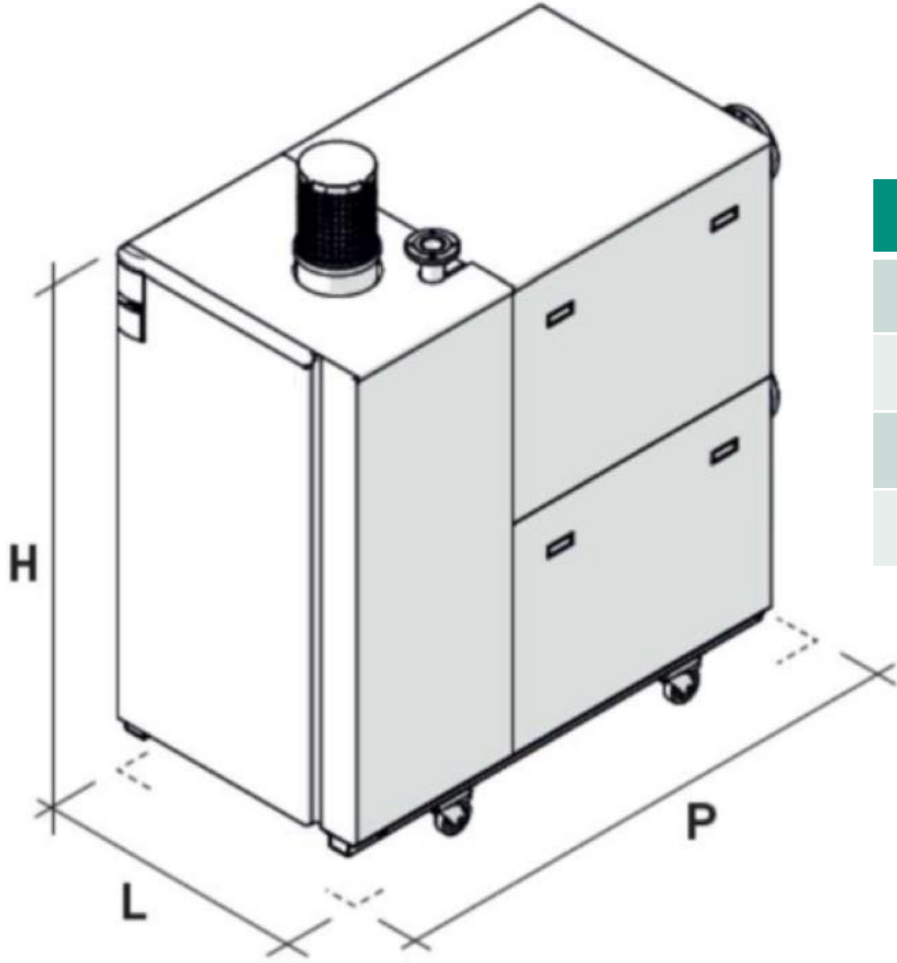
Kazan Sirkülasyon Pompası



STRATOS MAXO 80/1-12

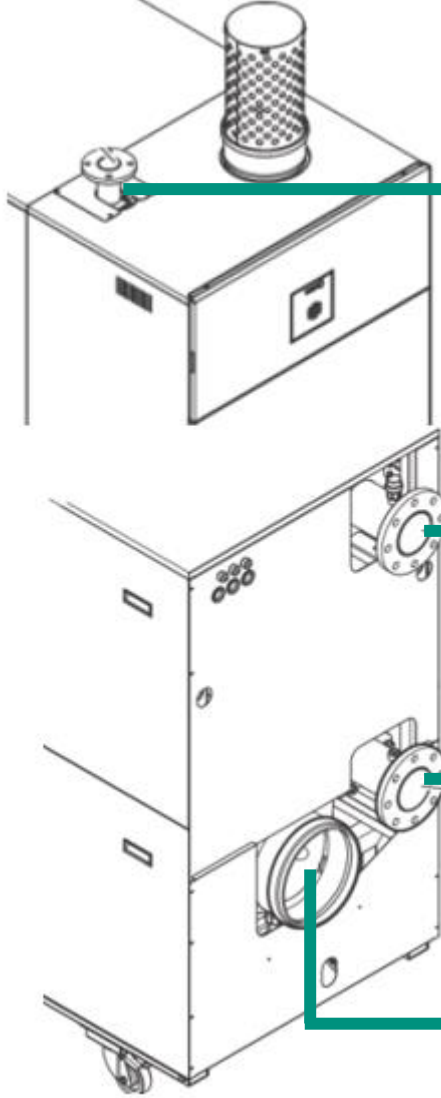
Debi: 5 – 42,1 m³/h
Toplam basınç kaybı: 700 mbar

Kazan Boyutları



Tanım	Birim	VKK 350AL/1	VKK 700AL/1	VKK 1000AL/1
P	mm	1652	1652	1976
L	mm	750	850	850
H	mm	1790	1790	1790
Ağırlık	Kg.	450	580	680

Bağlantı Çapları



Cihazın gaz bağlantısı çapı: DN 50

Cihazın kalorifer gidiş bağlantı çapı: DN 100

Cihazın kalorifer dönüş bağlantı çapı: DN 100

Atık gaz borusu çapı: 250 mm

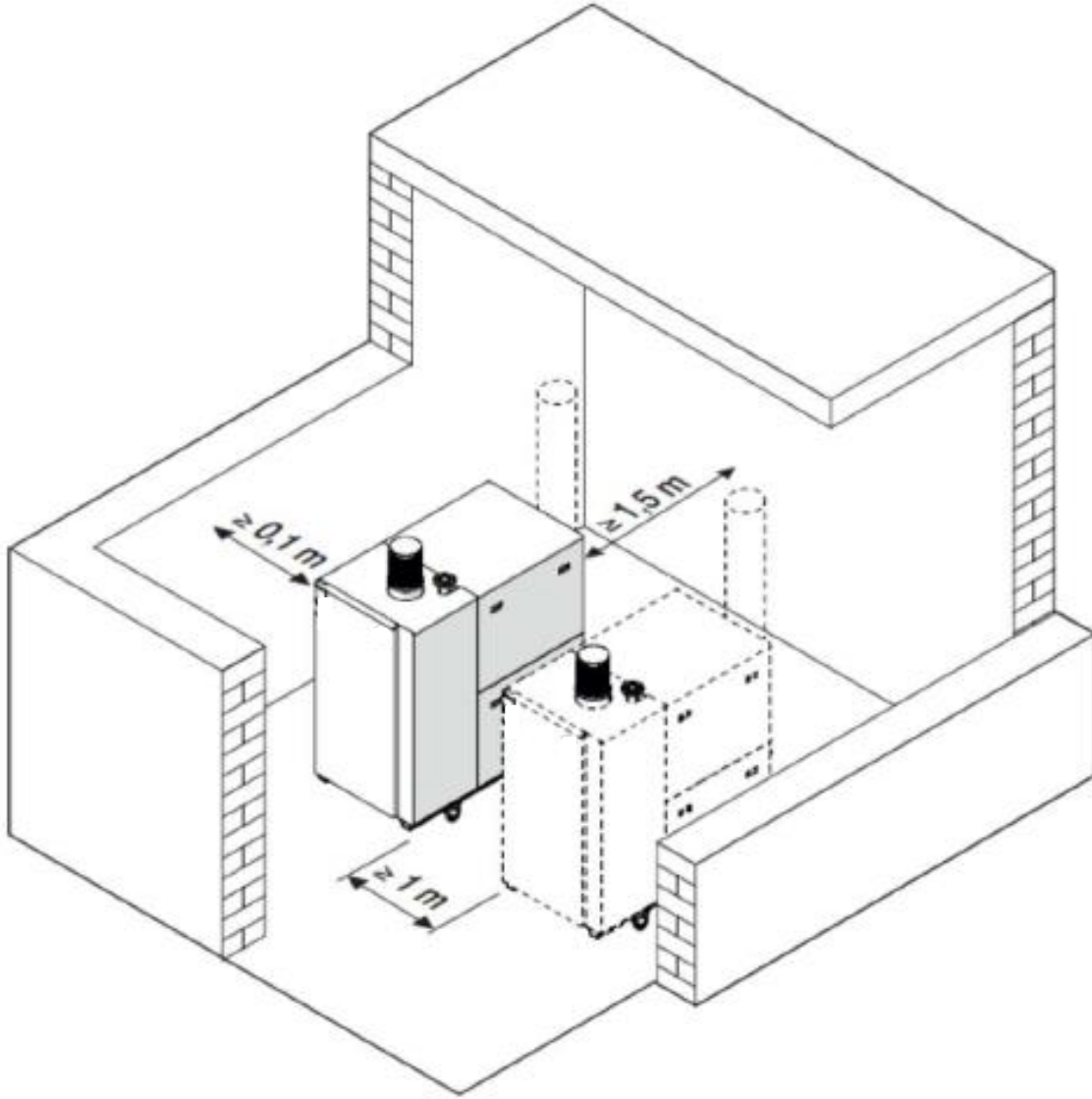
Çelik baca uygulamalarında negatif baca yapılması zorunludur.

Kazana ait atık gaz klapesi bulunmamaktadır.



Baca gazı analizi için ölçüm müşürü eklenmesi gereklidir.

Minimum Mesafeler



	Ne için Boşluk Bırakılmalı
Ön Kısım	Servis Müdahalesi Gaz Kalibrasyonu Elektrik Bağlantısı
Sağ Kısım	Temizlik
Arka Kısım	Baca Bağlantısı Atık Gaz Analizi Hidrolik Bağlantılar
Üst Kısım	Gaz Bağlantısı Taze Hava Filtresi

Kazan Komponentleri

Brulör



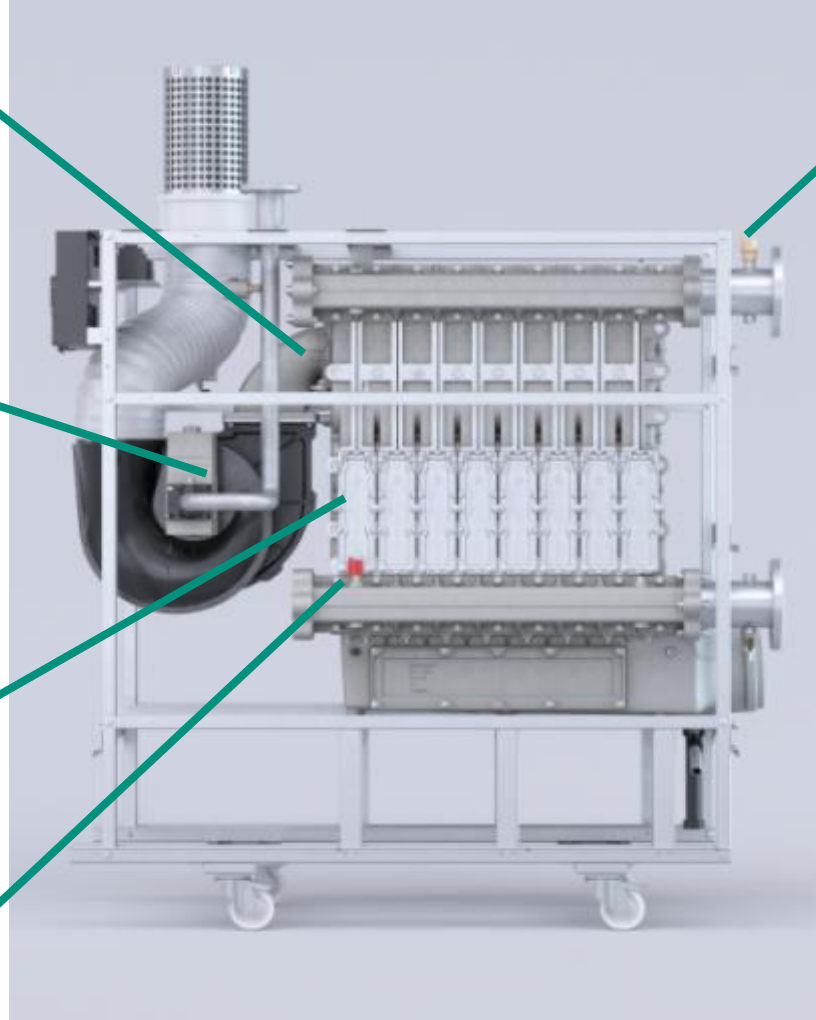
Gaz Valfi



Eşanjör



Su basınç Sensörü



Hava purjörü

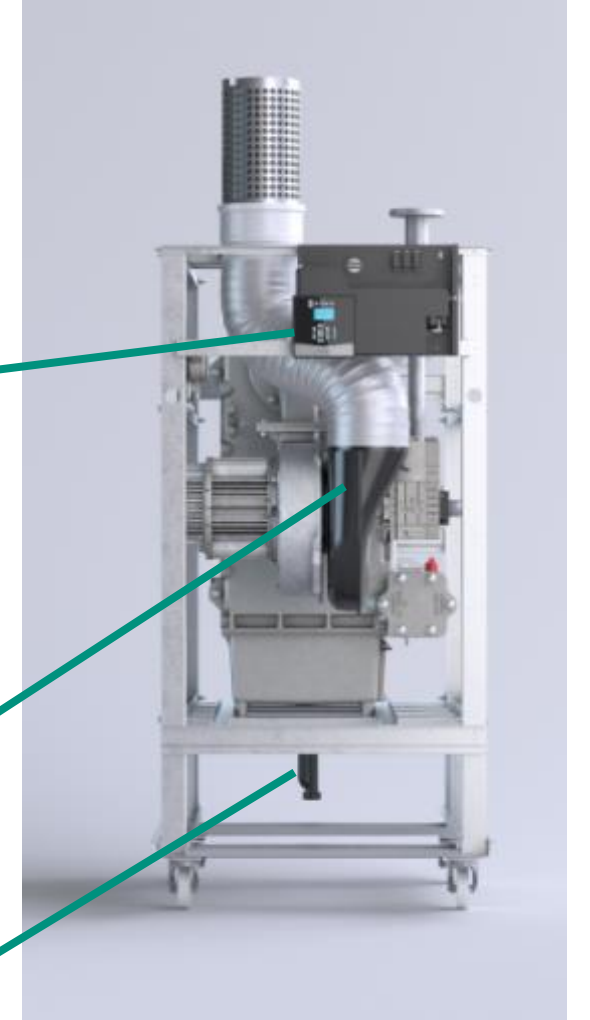
Kontrol paneli



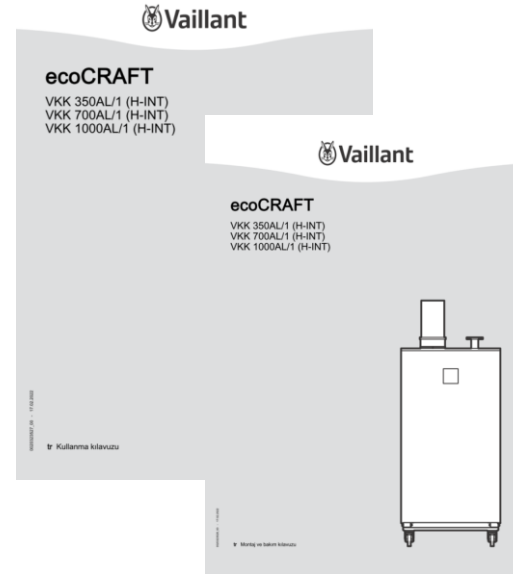
Fan



Sifon



Teslimat Kapsamı



Teslimat Kapsamı

1	ecoCRAFT Kazan
2	Hava Filtresi
3	Dış Hava Duyargası
4	Dokümantasyon Paketi

Mod-Bus Baęlantı İmkanı



Ürün Kodu: 0010030116

Ayarlanabilir

Gidiş suyu talep edilen sıcaklık

Sıcak su talep edilen sıcaklık

Yaz / Kış konumuna alma

Görüntülenebilir

Arıza Mesajları

Sistem Basıncı

Boyer sıcaklık

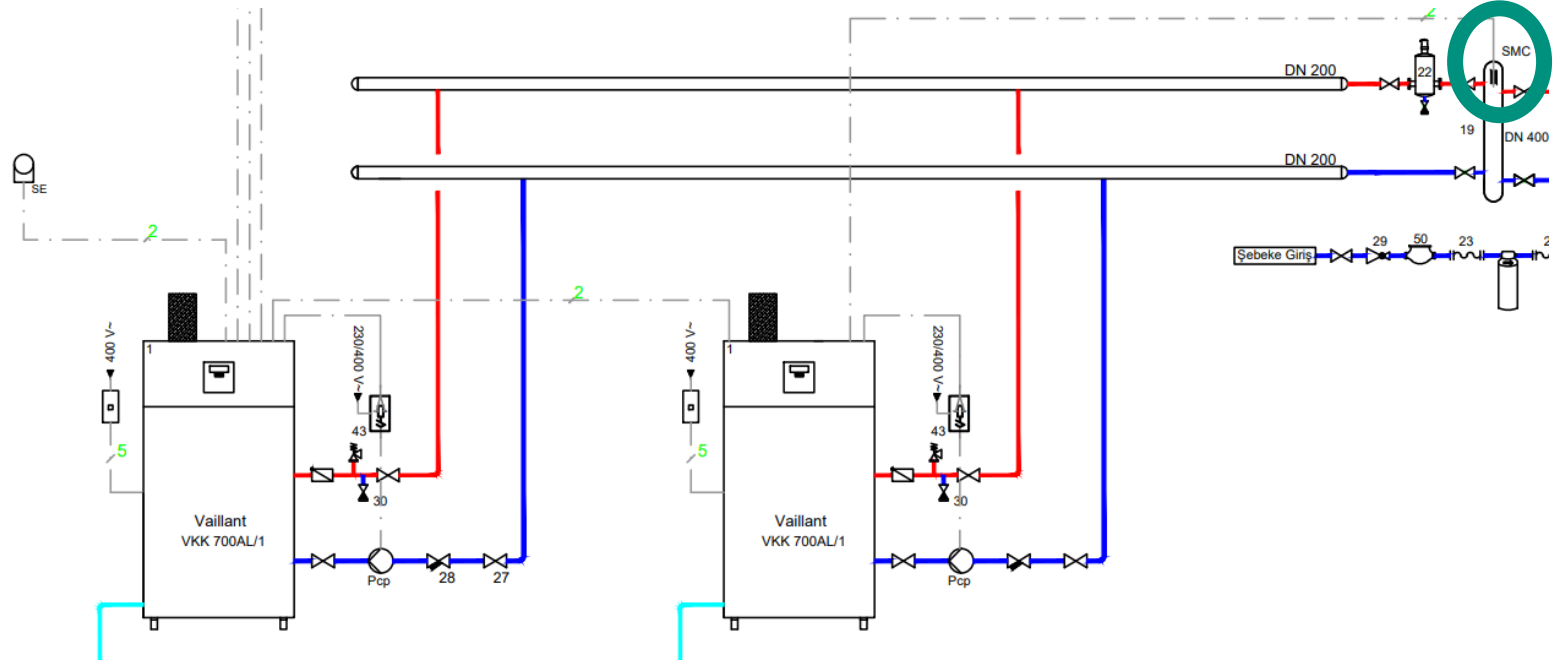
Gidiş / Dönüş suyu sıcaklığı

Modbus: Tek bir merkezden ısıtma, havalandırma, yangın gibi sistemlerin uzaktan kontrol edilmesi sağlayan bir altyapıdır.

Boyer ve kaskad Sensörü



Ürün Kodu: 306788



Tesisatın Ayrılması



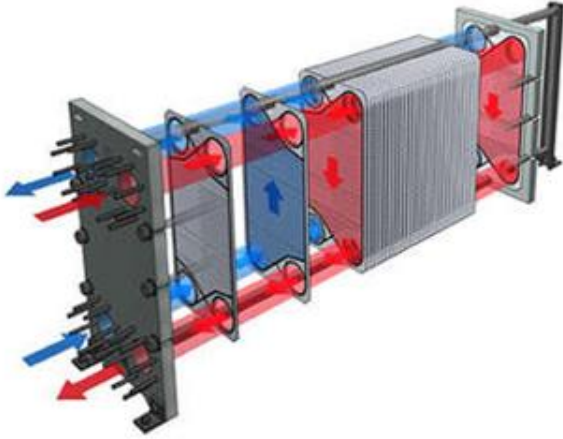
Tesisatın Ayrılması



Plakalı Eşanjör



- Statik yüksekliği 40 metreden fazla olduğu durumlarda,
- İstenilen su şartlarının sağlanamaması durumunda,



Eşanjör Seçimi için Gerek Duyulan Bilgiler;

- **Q= Kurulu Güç (kW)**
- **Primer Devre: 80/60 °C**
Basınç kaybı: Primer devre pompasına göre değişir.
- **Sekonder Devre: 70/50 °C**
Basınç kaybı: Sekonder devre pompasına göre değişir.
- **$K \leq 5000 \text{ W/m}^2\text{K}$**
- **$C= 1,163 \text{ kW/m}^3\text{K}$ (suyun özgül ısısı)**

Tesisatın Ayrılması



Hidrolik Karıştırıcı



- İstenilen su şartlarının sağlanması gereklidir.
- **Manyetik filtre** ve **Tortu tutucu** kullanılması zorunludur



PH Değerine bakılması gereklidir.

Ph 6,5 ile 8,5 arasında olmalıdır.



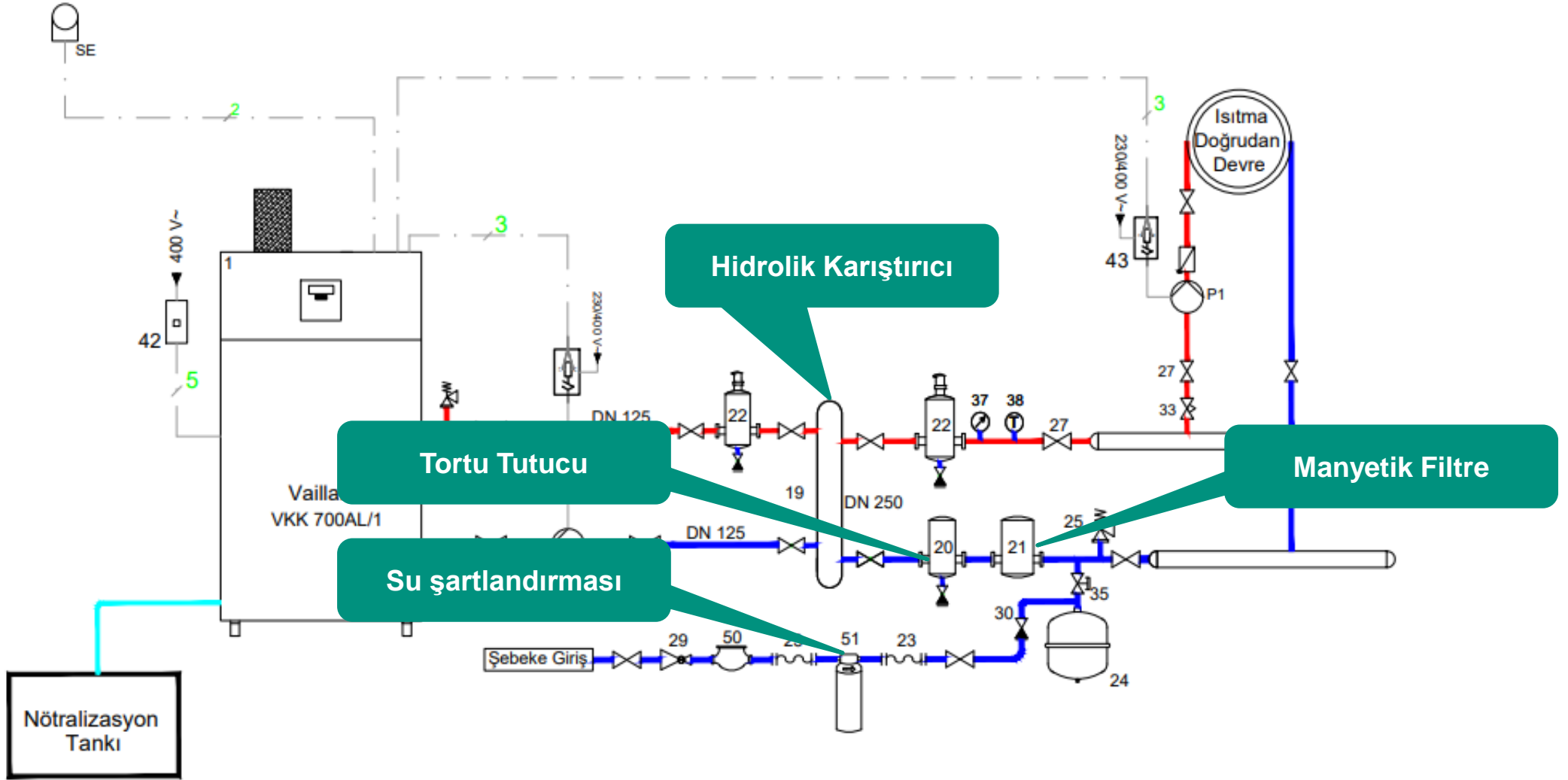
Tesisat Suyunun İletkenlik değerine bakılması gerekmektedir.

Tuz kullanılmadıysa; 100 μ S/cm
Tuz kullanıldıysa; 1500 μ S/cm
Değerlerini geçmemelidir.



Toplam Sertliğe Bakılması gereklidir.

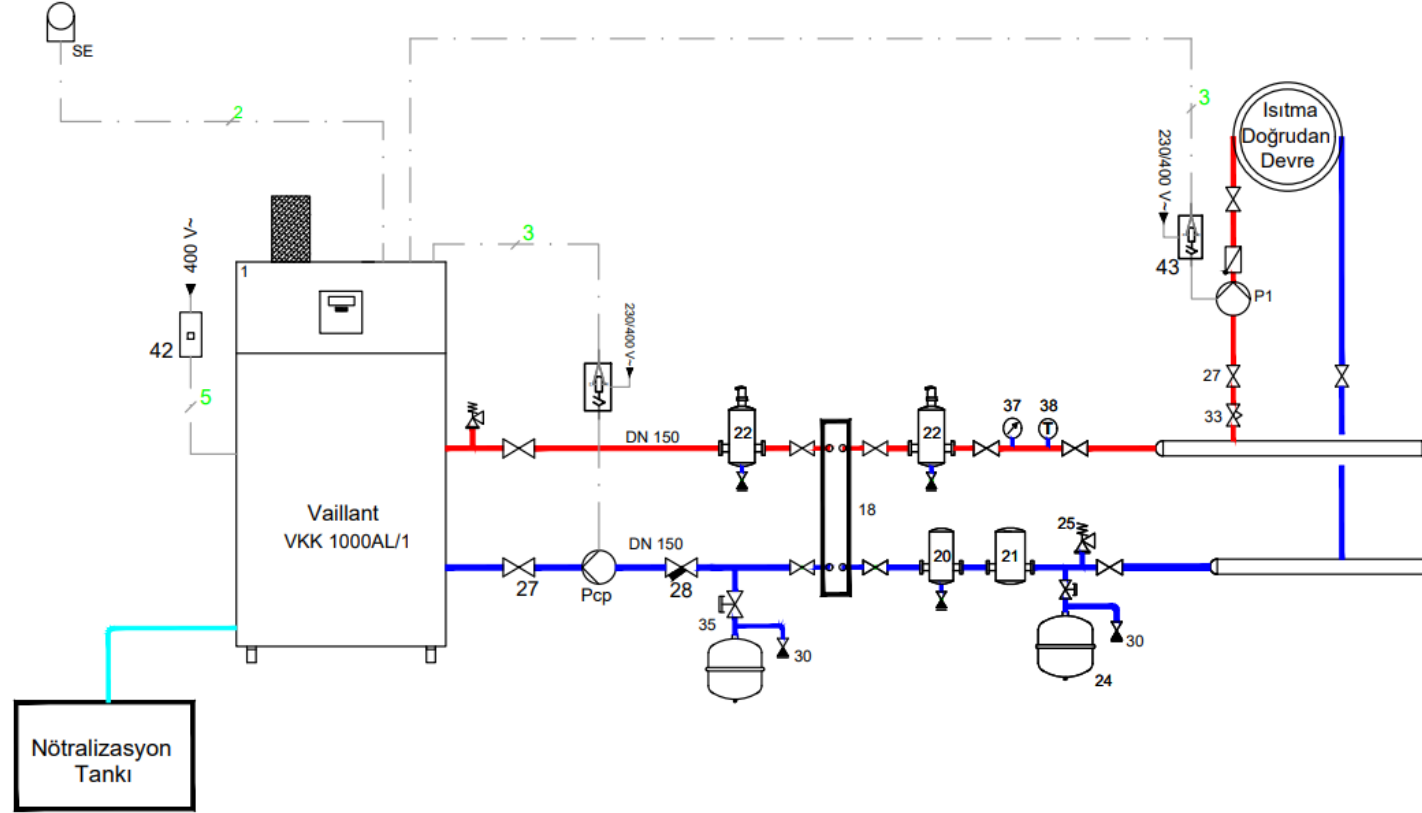
Su sertliği 0-1 (sıfır) dH istenmektedir.



Hidrolik Devre Şemaları

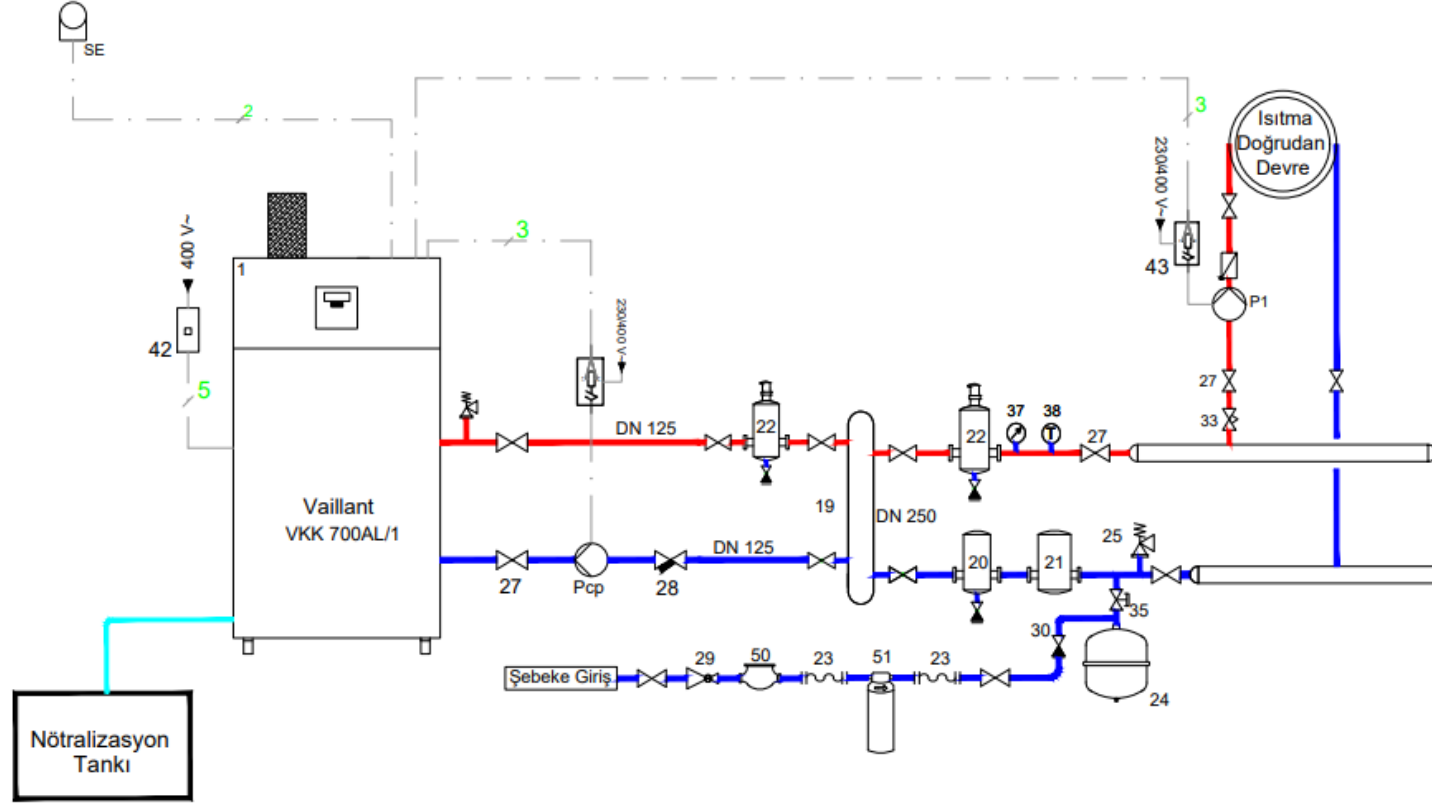


1 x VKK 1000AL/1 - Isıtma Devresi - Plakalı Eşanjör



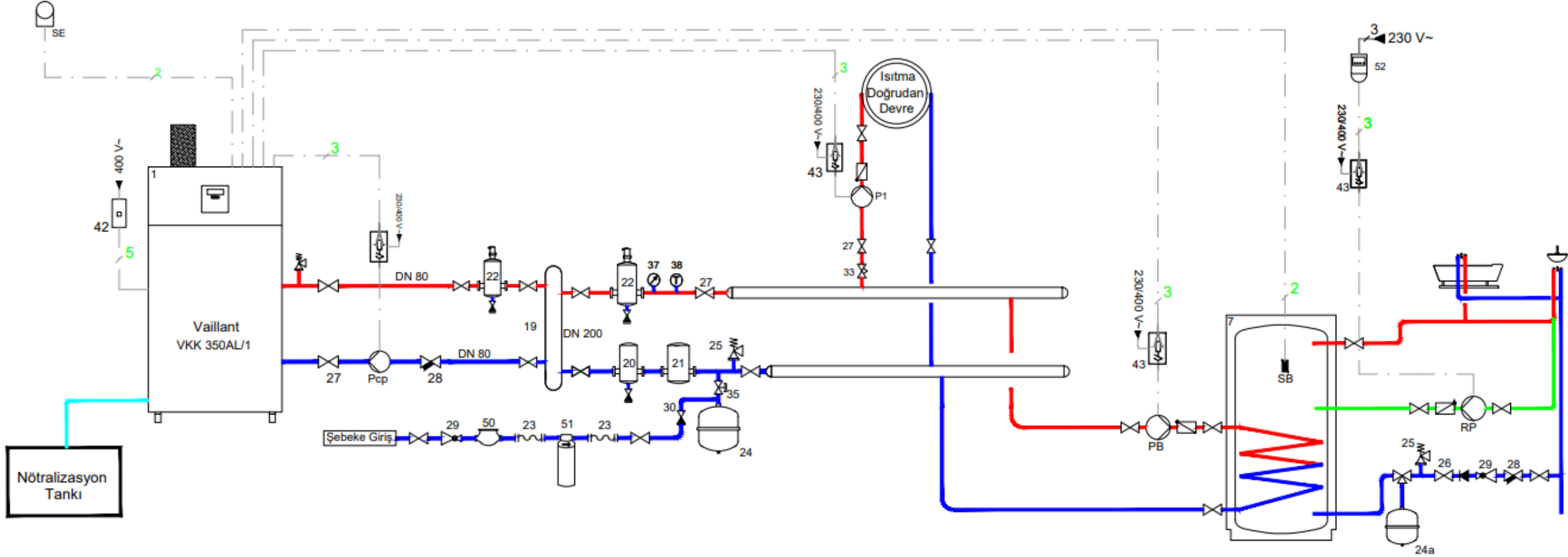
NO	AÇIKLAMA	NO	AÇIKLAMA	NO	AÇIKLAMA	NO	AÇIKLAMA	NO	AÇIKLAMA	NO	AÇIKLAMA
Pcp	Cihaz Sirkülasyon Pompası	18	Plakalı Eşanjör	22	Hava Ayırıştırıcı	27	Vana	35	Kilitli Vana	42	Sigorta
P1	Isıtma Sirkülasyon Pompası	20	Tortu Tutucu	24	Genleşme Tankı	30	Doldurma-Boşaltma Vanası	37	Manometre	43	Kontaktör
SE	Dış Hava Duyargası	21	Manyetik Filtre	25	Emniyet Ventili	33	Debi Ayar Vanası	38	Termometre		

1 x VKK 700AL/1 - Isıtma Devresi - Denge Kabı



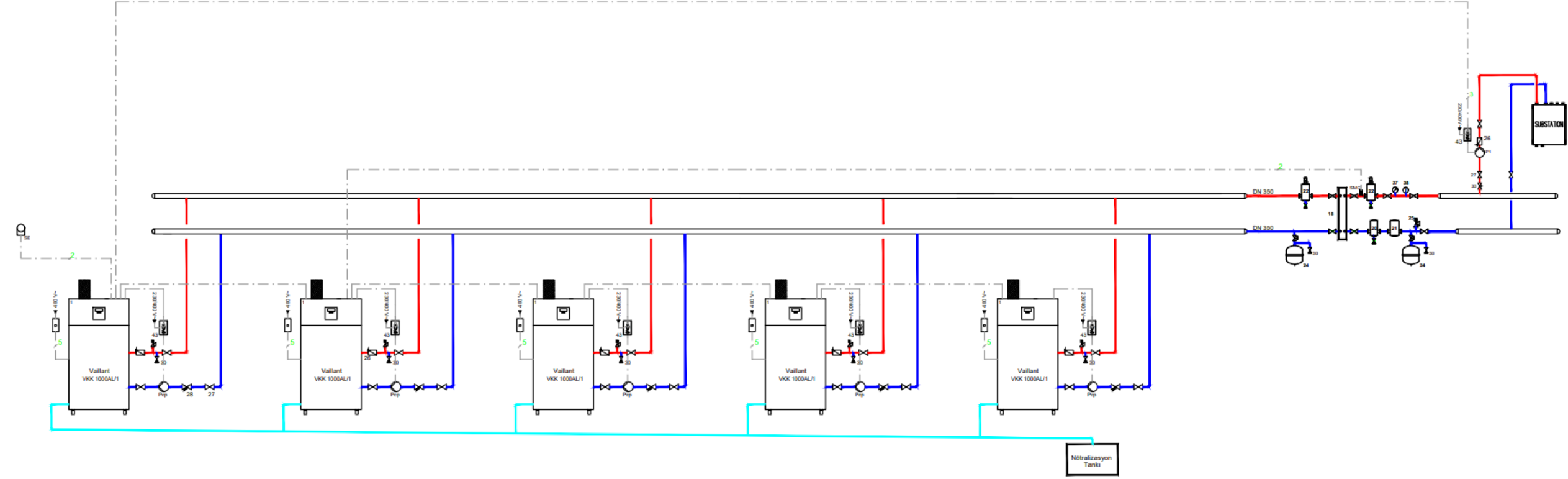
NO	AÇIKLAMA	NO	AÇIKLAMA	NO	AÇIKLAMA	NO	AÇIKLAMA	NO	AÇIKLAMA	NO	AÇIKLAMA
Pcp	Cihaz Sirkülasyon Pompası	20	Tortu Tutucu	24	Genleşme Tankı	30	Doldurma-Boşaltma Vanası	38	Termometre	51	Su Yumuşatma Kartuşu
P1	Isıtma Sirkülasyon Pompası	21	Manyetik Filtre	25	Emniyet Ventili	33	Debi Ayar Vanası	42	Sigorta		
SE	Dış Hava Duyargası	22	Hava Ayırıştırıcı	27	Vana	35	Kilitli Vana	43	Kontaktör		
19	Hidrolik Karıştırıcı	23	Flex Bağlantı	29	Basınç Düşürücü	37	Manometre	50	Su Sayacı		

1 x VKK 350AL/1 - Isıtma Devresi - Denge Kabı



NO	AÇIKLAMA	NO	AÇIKLAMA	NO	AÇIKLAMA	NO	AÇIKLAMA	NO	AÇIKLAMA	NO	AÇIKLAMA
Pcp	Cihaz Sirkülasyon Pompası	SB	Boylar Sensörü	22	Hava Ayırıştırıcı	26	Çekvalf	33	Debi Ayar Vanası	43	Kontaktör
P1	Isıtma Sirkülasyon Pompası	7	Boylar	23	Flex Bağlantı	27	Vana	35	Kilitli Vana	50	Su Sayacı
SE	Dış Hava Duyurgası	19	Hidrolik Karıştırıcı	24	Genleşme Tankı	28	Filtre	37	Manometre	51	Su Yumuşatma Kartuşu
PB	Boylar Isıtma Pompası	20	Tortu Tutucu	24a	Hiyenik Genleşme Tankı (Şebeke)	29	Basıncı Düşürücü	38	Termometre	52	Timer
RP	Boylar Resirkülasyon Pompası	21	Manyetik Filtre	25	Emniyet Ventili	30	Doldurma-Boşaltma Vanası	42	Sigorta		

5 x VKK 1000AL/1 - Doğrudan Devre - Plakalı Eşanjör



NO	AÇIKLAMA	NO	AÇIKLAMA	NO	AÇIKLAMA	NO	AÇIKLAMA
Pcp	Cihaz Sirkülasyon Pompası	20	Tortu Tutucu	26	Çekvalf	35	Kilitli Vana
P1	Isıtma Sirkülasyon Pompası	21	Manyetik Filtre	27	Vana	37	Manometre
SE	Dış Hava Duyargası	22	Hava Ayrıştırıcı	28	Filtre	38	Termometre
SMC	Kaskad Sensörü	24	Genleşme Tankı	30	Doldurma-Boşaltma Vanası	42	Sigorta
18	Plakalı Eşanjör	25	Emniyet Ventili	33	Debi Ayar Vanası	43	Kontaktör

Teşekkürler....

