

Kontrol Cihazları Sunumu

Teknik ve Eğitim Müdürlüğü

8101068413



- **Enerji Verimliliđi Sınıfları**
- **Oda Termostatı Nedir?**
- **Oda Termostatları ve Kontrol Cihazları Ürün Gamı**
- **Kontrol Aksesuarları ve Sistem Uygulama Örnekleri**
- **VR 940F**

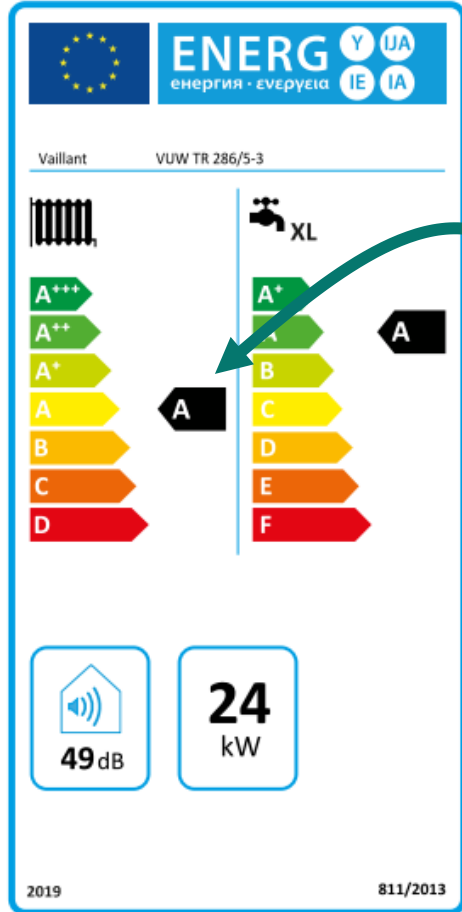


Enerji Verimliliđi Sınıfları



Sezonsal Verimlilik Nedir?

Bir sezonda kapalı hacmi ısıtmak için gerekli ısı ile bu işlem için harcanan enerjinin oranıdır. η_s



Sezonsal Enerji Verimliliği Sınıfları	Sezonsal Enerji Verimliliği Yüzdesi
A+++	$\eta_s \geq 150$
A++	$125 \leq \eta_s < 150$
A+	$98 \leq \eta_s < 125$
A	$90 \leq \eta_s < 98$
B	$82 \leq \eta_s < 90$
C	$75 \leq \eta_s < 82$
D	$36 \leq \eta_s < 75$
E	$34 \leq \eta_s < 36$
F	$30 \leq \eta_s < 34$
G	$\eta_s < 30$

Sezonsal Enerji Verimliliği Tablosu

Sistem Etiketi Oluřturma

www.vaillant.com.tr



VUW TR 286/5-



Sistem etiketi oluřtur

Adım adım rehberini buradan bařlat.

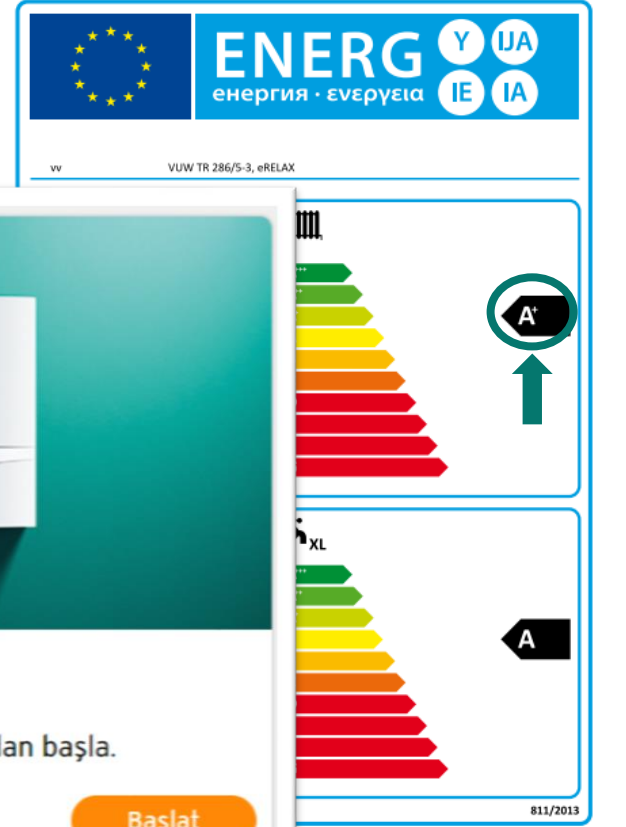
Bařlat



Ürün etiketi oluřtur

Ürünü veritabanından kolayca seç. Buradan bařla.

Bařlat



Oda Termostatı Nedir?

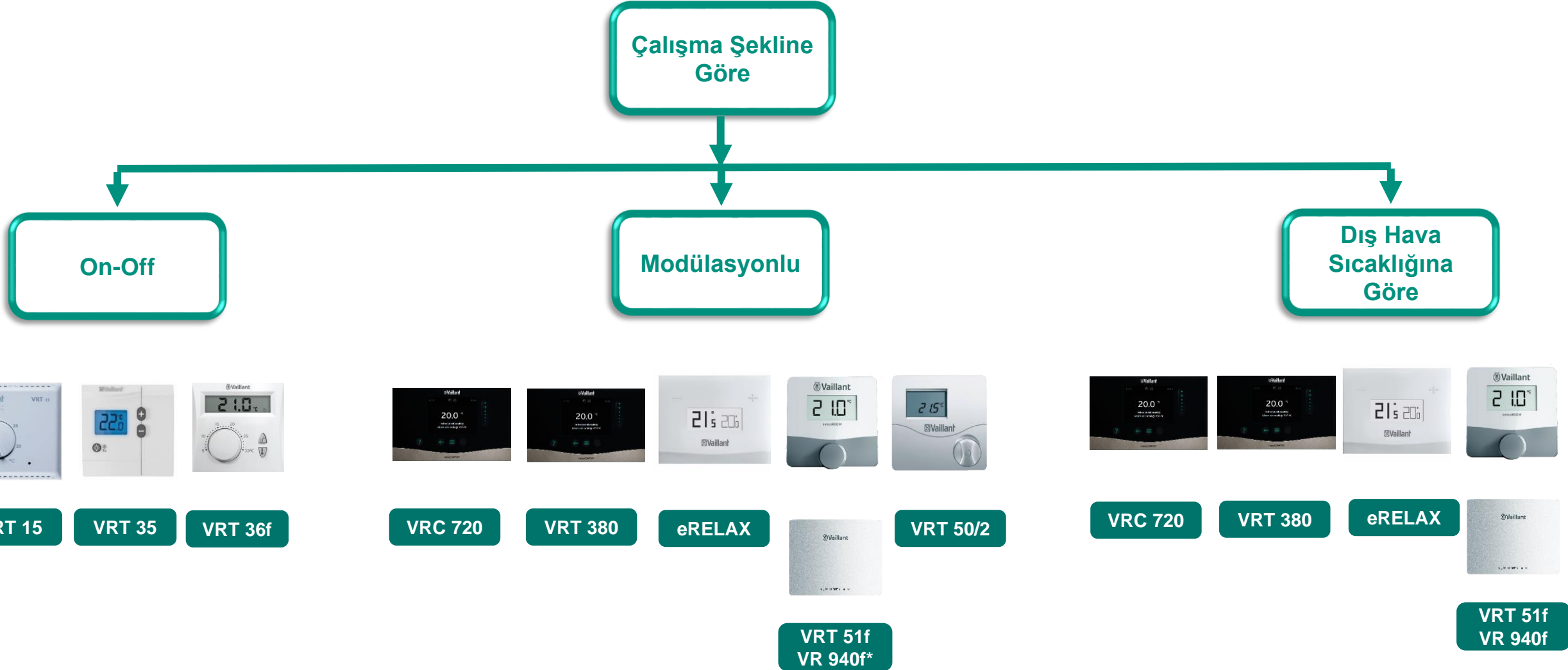


Oda Termostatı Nedir?

Ortam sıcaklığını istenilen derecede olmasını sağlayan ve ısıtıcınızı ortamın ihtiyacına göre çalıştıran hem yakıt hem de elektrik tasarrufu sağlayan cihazlardır.



Çalışma Şekline Göre Oda Termostatları



On/Off Oda Termostatları Çalışma Prensibi

Ayarlanan oda sıcaklığına gelindiğinde oda termostatının bağlı bulunduğu cihazı durdurur, sıcaklık düştüğü zaman tekrar cihazı çalıştıran termostatlardır.



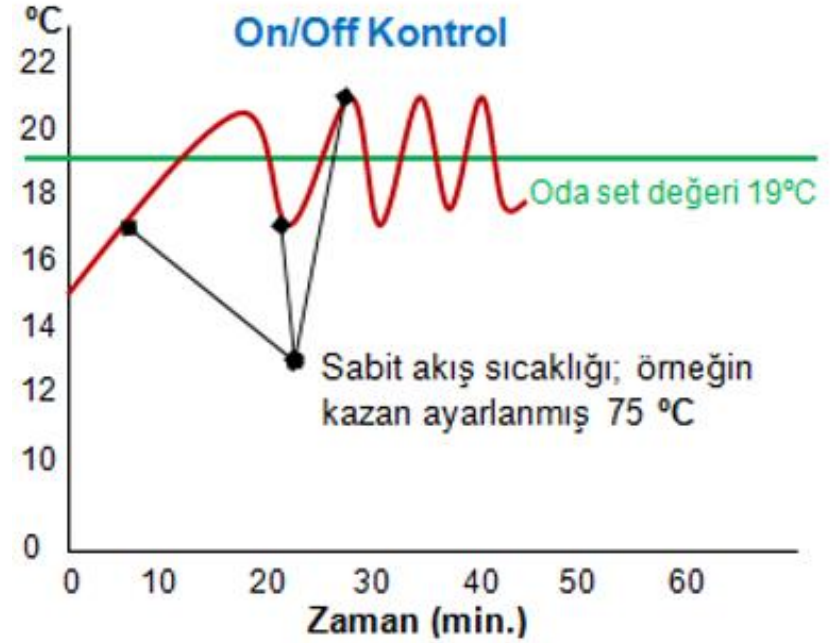
VRT 15



VRT 35



VRT 36f



Modülasyonlu Termostatları Çalışma Prensibi

Modülasyon nedir?

Isıtma cihazınızın kapasitesini ve alev boyutunu o anki ısı ihtiyacına göre otomatik olarak ayarlamasıdır .

Oda sıcaklığına göre ısıtma cihazının mevcut alev modülasyonuna göre çalışmasını sağlar. Odanın ısı ihtiyacını algılayarak ısıtma cihazının anlık kapasitesini ayarlar.

Cihaz sürekli olarak dur-kalk yapmayacağı için hem açma kapama esnasında harcanan enerjiden tasarruf sağlar hem de iç ekipmanların uzun ömürlü olmasını sağlar.



VRC 720



VRT 380



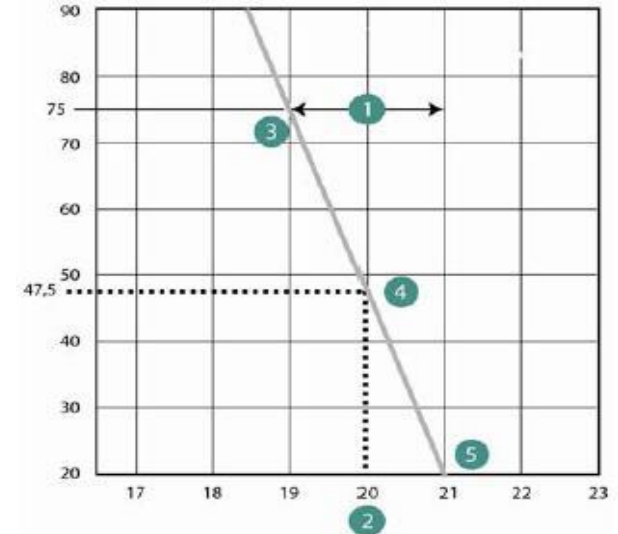
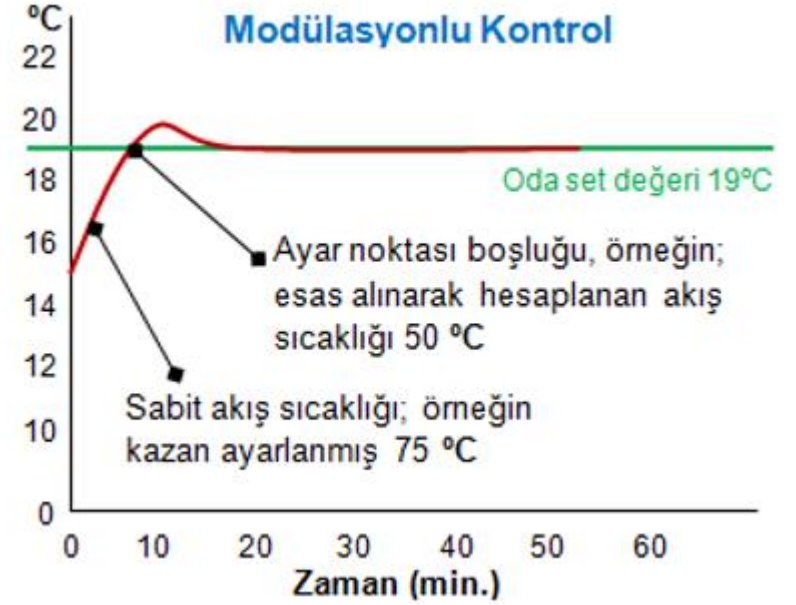
eRELAX



VRT 51f

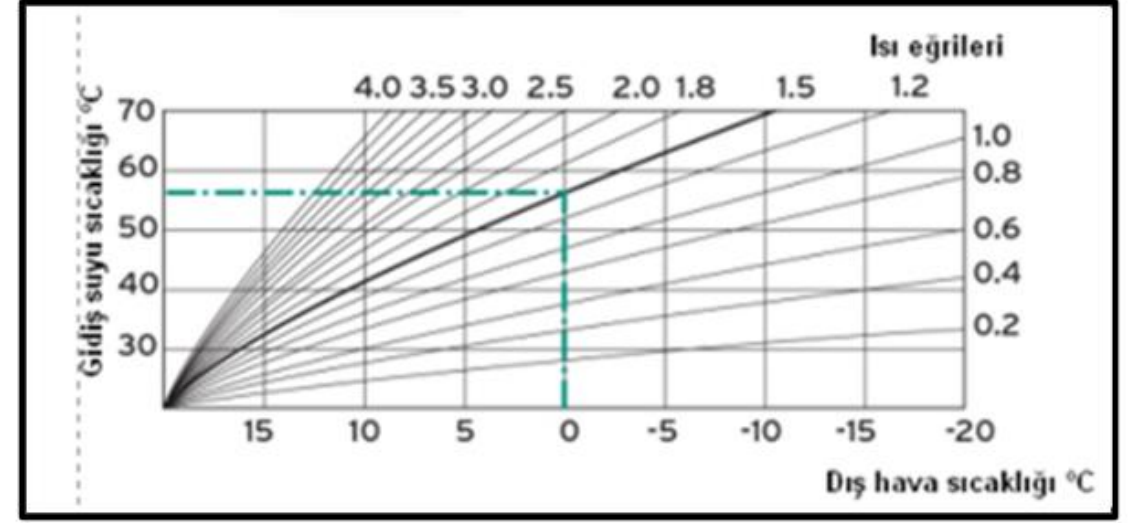


VRT 50/2



Dış Hava Duyargasına Göre Çalışan Oda Termostatları Çalışma Prensibi

İçerisinde bulunan sıcaklık eğrilerine göre internet üzerinden aldığı dış hava sıcaklık bilgisini karşılaştırarak mevsim geçişlerinde cihazı otomatik olarak durdurur ve dış hava sıcaklığına göre istenilen gidiş suyu sıcaklığını kendi ayarlar.



VRC 720



VRT 380



eRELAX



VRT 51f

VRT 15

Kablolu
Bağlantı



Kolay
Kullanım



Cihaz
Uyumluluđu



On/Off
Çalışma

VRT 35

Kablolu
Bağlantı



On/Off
Çalışma



Cihaz
Uyumluluğu



Dijital Ekran

VRT 36f

Kablosuz
Bağlantı



On/Off
Çalışma



Cihaz
Uyumluluğu



Dijital Ekran



Kablolu Bağlantı



Modülasyonlu
Çalışma



Aqua Konfor*
Özellğini
Etkinleştirebilme



Cihaz
Uyumluluğu



Dijital Ekran



Arıza Durumunu
Ekran Üzerinden
Görebilme

VRT 51f

Kablosuz
Bağlantı

Modülasyonlu
Çalışma

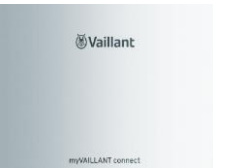
Kolay Kullanım



Cihaz
Uyumluluğu

LCD Ekran ile
Nem ve Sıcaklık
Gösterimi

Erp Class VI
Verimlilik Sınıfı



Kablosuz Bağlantı

Modülasyonlu
Çalışma

Akıllı
Programlanabilme
Özelliği

Donma Koruma
Modu

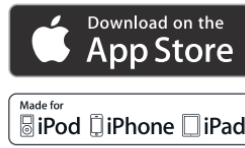


Cihaz Uyumluluğu

LCD Ekran

Enerji Sarfıyatı ve
Verim izleme

Hava Durumuna
Göre Otomatik
Ayar



SensoHOME VRT 380 Genel Bakış



Gaz Yakıtlı Sistemler



Kullanım Suyu

sensoHOME
VRT 380

sensoHOME (VRT 380 / 380F)

Gün içinde 12 Farklı
Zaman dilimi

Oda Termostatı Özelliği
Modülasyonlu veya On/Off

Dış Hava Duyargası ile
Birlikte çalışma*



e-Bus alt yapılı tüm
ısıtma cihazları ile
kullanılabilir.**

Dokunmatik Tuş Özelliği

VR940 ile Birlikte Cep
Telefonu/Tablet ile
Kullanım İmkânı



Oda Sıcaklığı Kontrollü



Boiler Kontrollü



Boiler Resirkülasyonu Kontrolü Sağlar



*ilave alınacak dış hava duyargası ile birlikte çalışma

** Isı pompaları hariç

VRT 380
VRT 380f

20260945
20260955

SensoHOME VRT 380/380f Teslimat Kapsamı

- VRT 380 sensoHOME
- Duvar Askısı
- Montaj Aksesuarları (dübel, vida)
- Montaj Kılavuzu, Kurulum Şablonu

- VRT 380 f sensoHOME
- Cihaz Braketi
- Radyo Alıcısı
- AA batarya
- Montaj Aksesuarları (vida, dübel)
- Montaj Kılavuzu, kurulum şablonu)

SensoCOMFORT VRC 720 Genel Bakış



Hibrit Sistemler



Soğutma Sistem



Gaz Yakıtlı Sistemler



Kullanım Suyu



Solar Sistemler



Isı Pompası Sistemleri



sensoCOMFORT
VRC 720

SensoCOMFORT VRC 720 / 720F

7 Cihaza Kadar Kaskad Kumandası (hem ısıtma hem soğutma)

Oda Termostatı Özelliği Modülasyonlu veya On/Off

Dış Hava Duyargası ile Birlikte

9 Farklı Zon Kumanda Edebilme

VR 940f ile Birlikte Cep Telefonu/Tablet ile Kullanım İmkânı



E-Bus Altyapılı Tüm Cihazları Aynı anda Kumanda Edebilme

Çocuk Kilidi Özelliği

Green IQ Kumandası*

Dokunmatik Tuş Takımı

Gün İçinde 12 Farklı Zaman Dilimi



Android 4.0 minimum



Oda Sıcaklığı Kontrollü



Boyler Kontrollü



Boyler Resirkülasyonu Kontrollü



Dış hava Sıcaklığı Kontrollü

*ecoTEC Exclusive için geçerlidir.

VRT 720
VRT 720f

20260915
20260931

Tuř Takımı Kullanımı ve Simülatör Çalışması



	- Menü çağırma - Ana menüye dön
	- Seçimin/değişikliğin onaylanması - Ayar değerlerini kaydet
	- Bir seviye geri - Girişi iptal et
	- Menü yapısı içerisinde gezilmesi - Ayar değerini azaltma veya arttırma
	- Bireysel rakamlara/harflere git
	- Yardım çağır - Zaman programı asistanını çağır

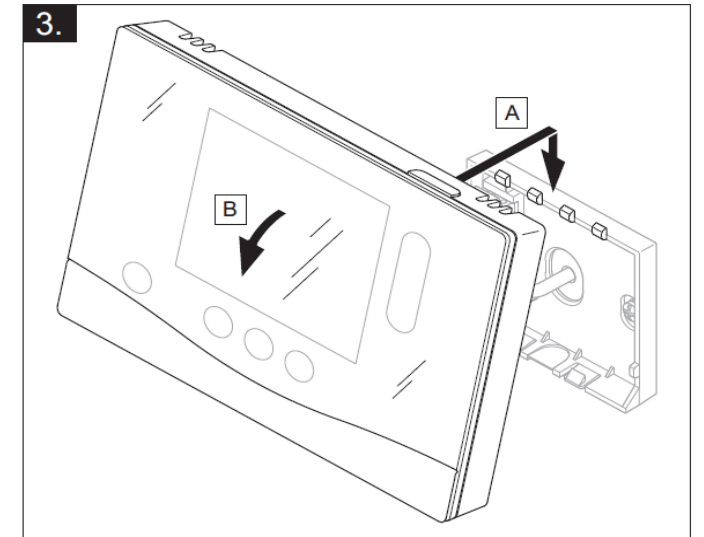
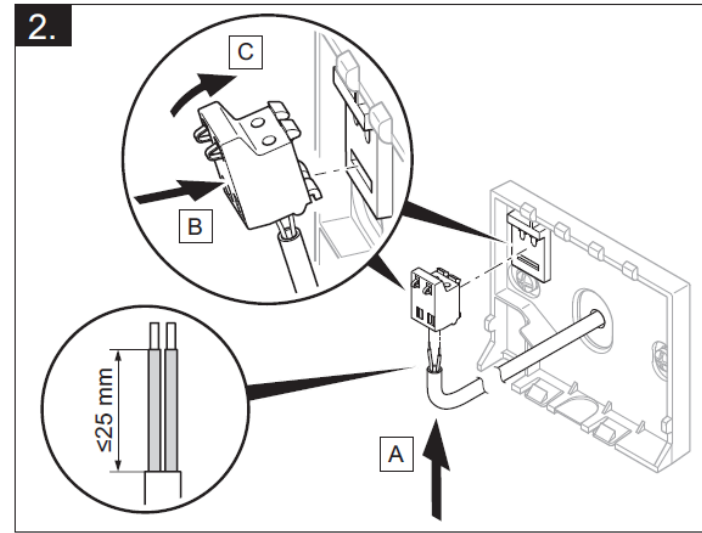
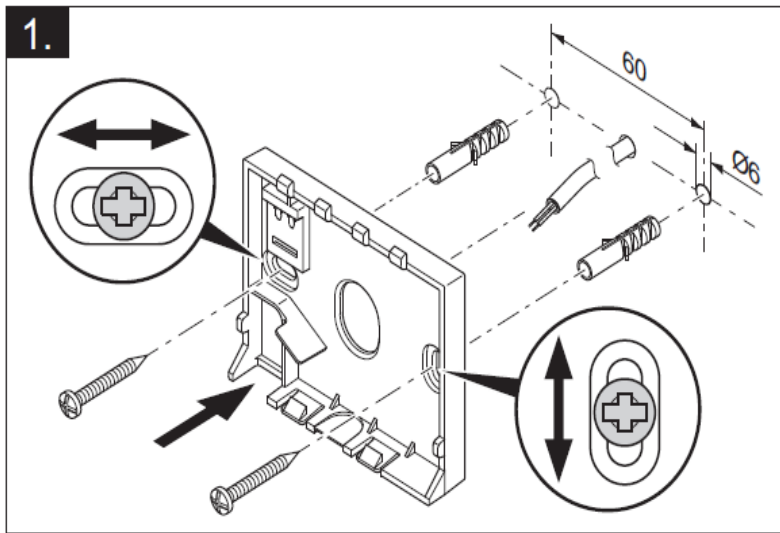
<https://simulator.vaillant.com/vrc720/tr/>

SensoCOMFORT VRC 720/720f Teslimat Kapsamı

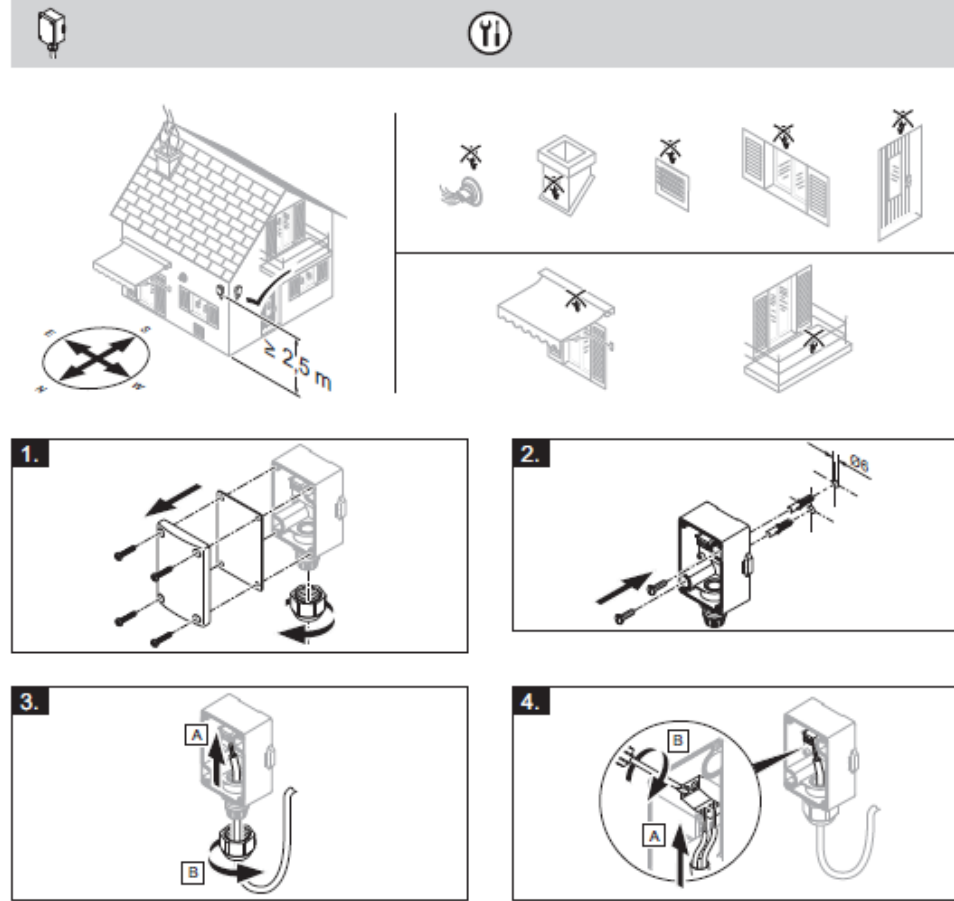
- VRC720 sensoCOMFORT
- Sabitleme malzemesi
- Dış Hava Duyargası VRC 693
- 6 Kutuplu Cihaza Bağlantı Soketi X41
- 3 Girişli Başlık
- Montaj Kılavuzu, Kurulum Şablonu

- VRC720f sensoCOMFORT
- Cihaz Braketi
- Radyo Frekans Alıcısı
- Dış Hava Duyargası (VR20 ve ya VR21)
- Sabitleme Malzemesi (2 vida, 2 dübel)
- Bataryalar (Tip AA)
- Montaj, Kullanım ve Kurulum Kılavuzları

VRC 720 Montaj



Dış Hava Duyargası Konumu ve Montajı



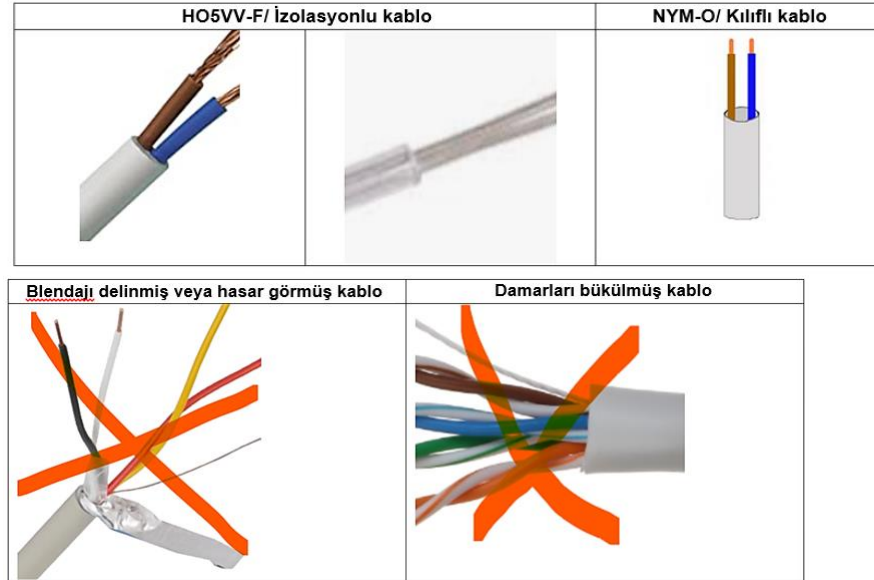
E-BUS Kablolama

Minimum ap

Baęlantı kablosu 230 V (pompar veya karıştırıcı baęlantı kablosu)	$\geq 1,5 \text{ mm}^2$
eVeri yolu kablosu (düşük gerilim)	$\geq 0,75 \text{ mm}^2$
Sensör hattı (düşük gerilim)	$\geq 0,75 \text{ mm}^2$

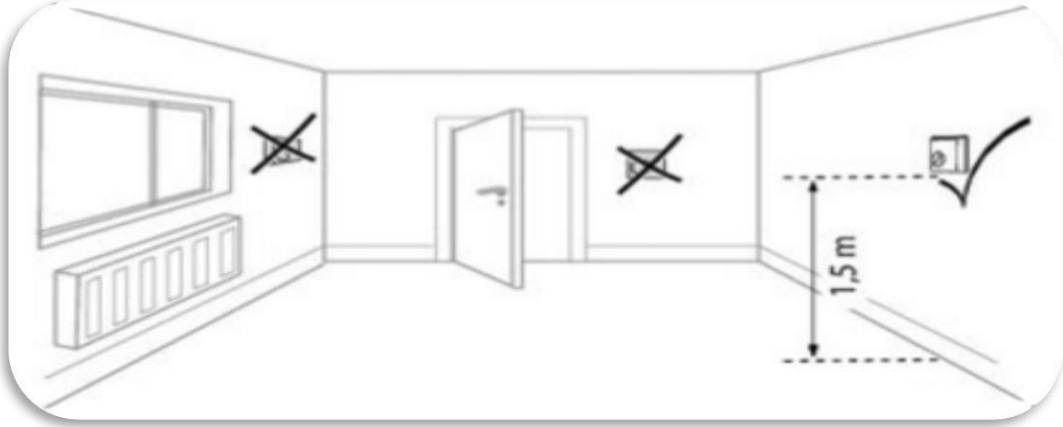
Maksimum hat uzunluğu

Sensör hatları	$\leq 50 \text{ mt}$
Bus hatları	$\leq 125 \text{ mt}$

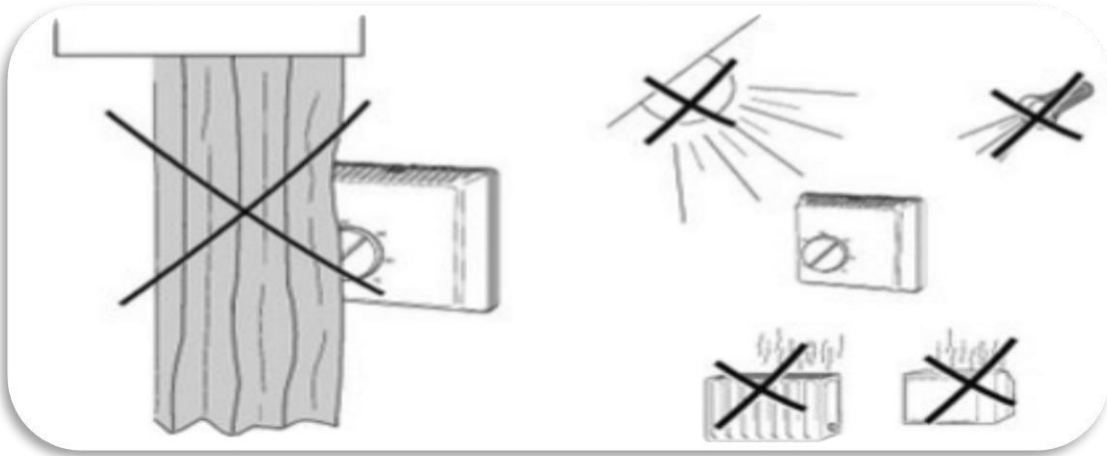


- 230 V'luk baęlantı kablolarını ve sensörleri veya veri yolu kablolarını 10 m'den uzun olduklarında ayrı ayrı döşeyin.
- eBUS baęlantıları için NYM veya HO5VV gibi esnek veya esnek olmayan standart kabloların kullanılmasına izin verilmektedir.

Montaj Yerinin Belirlenmesi



- Yerden 1,5m yüksekliğe montaj edilmelidir.
- Güneş ışığından direk etkilenmeyen bir yer seçilmelidir.
- Montaj yapılacak yere yakın radyatör, televizyon gibi ısı üreten bir kaynak olmamalıdır.
- Kablolu bir oda termostatu kullanılacak ise montaj yerine 2x1 mm² kablo çekilmelidir.



Oda Termostatları



Kombi Adı	VRT 15 (+%1)	VRT 35 (+%1)	VRT 36f (+%1)	VRT 50/2 (+%3)	VRT 51f* (+%4)	eRELAX (+%4)	VRT 380** (+%4)	VRT 720 (+%4)
Kablolu / Kablosuz	Kablolu	Kablolu	Kablosuz	Kablolu	Kablosuz	Kablosuz	Kablosuz	Kablosuz
Ekran Tipi	-	LCD	LCD	LCD	LCD	LCD	LCD	LCD
Programlama	Anlık	Anlık	Anlık	Anlık	Günlük / Haftalık	Günlük / Haftalık	Günlük / Haftalık	Günlük / Haftalık
Kontrol Tipi	On / Off	On / Off	On / Off	Modülasyon	Modülasyon	Modülasyon	Modülasyon	Modülasyon
ErP Sınıfı	Class I	Class I	Class I	Class V	Class VI	Class VI	Class VI	Class VI
Donma Koruma	Var	Var	Var	Var	Var	Var	Var	Var
Sıcaklık Hassasiyeti	1 °C	1 °C	1 °C	0,5 °C	0,5°C/1 °C	0,1°C	0,5°C	0,5°C
Sıcaklık Ayar Aralığı	8 °C - 30 °C	5 °C - 30 °C	5 °C - 30 °C	5 °C - 35 °C	5 °C - 30 °C	7 °C - 30 °C	5 °C - 30 °C	5 °C - 30 °C
Sıcak Su Ayarı	Yok	Yok	Yok	Yok	Var	Var	Var	Var
Arka Aydınlatma	-	Var	Var	-	Var	Var	Var	Var
Uyumlu Kombi Modelleri	Tüm Vaillant Cihazları	Tüm Vaillant Cihazları	Tüm Vaillant Cihazları	Tüm Vaillant Cihazları	Tüm Vaillant Cihazları	Tüm Vaillant Cihazları	Tüm Vaillant Cihazları	Tüm Vaillant Cihazları

Kontrol Aksesuarları ve Sistem Uygulama Örnekleri



Cihaza Uyumlu Sistem Ekipmanları

VR 71
(20184847)



- **VRC720** ile kullanılır
- 3 karıştırıcı devre kontrolü + 1 Boyler Kontrolü
- Boyler Kontrolü
- Teslimat kapsamında 4 adet VR 10 ve 1 adet VR 11

Not:VRC 720 kaskadında, VR71 kullanımı zorunludur. VR70, VR71'e ek olarak kullanılabilir (max 3 adet)

VR 70
(20184844)



- **VRC720** ile kullanılır
- 2 karıştırıcı devre kontrolü ya da 1 karıştırıcı devre + 1 doğrudan devre + 1 boyler kontrolü
- Boyler Kontrolü
- Teslimat kapsamında 2 adet VR 10

VR 32 (20139895)
VR 32b (20235465)



- **VRC720** ile kullanılır
- Her kaskad sisteminde cihaz adedinden 1 eksik olmak üzere kullanılmalıdır.

VR 10
(306787)



- Gidiş suyu sıcaklığını ölçmeye yarar.

VR 40
(20017744)



- **VRC720** ile kullanılır
- Sıcak su üretimi için dolaşım pompası
- Harici ısıtma pompası
- Hata/çalışma uyarısı

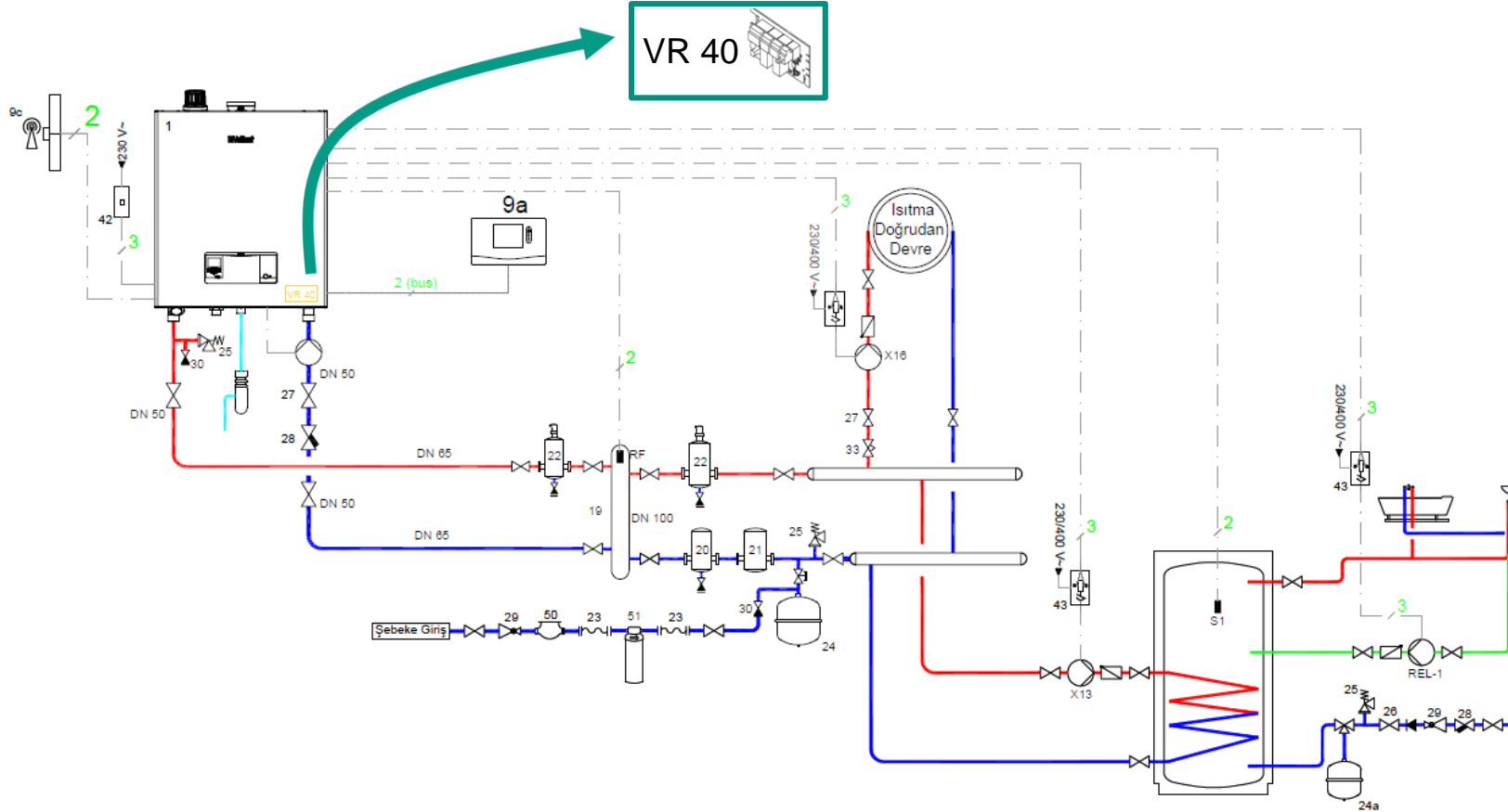
VR 92
(20260927)



- **VRC 720** regler ile birlikte kullanılan ekstra ısıtma devresi oda termostadı
- Hedef oda sıcaklığının ayarlanması
- Maksimum 3 adet

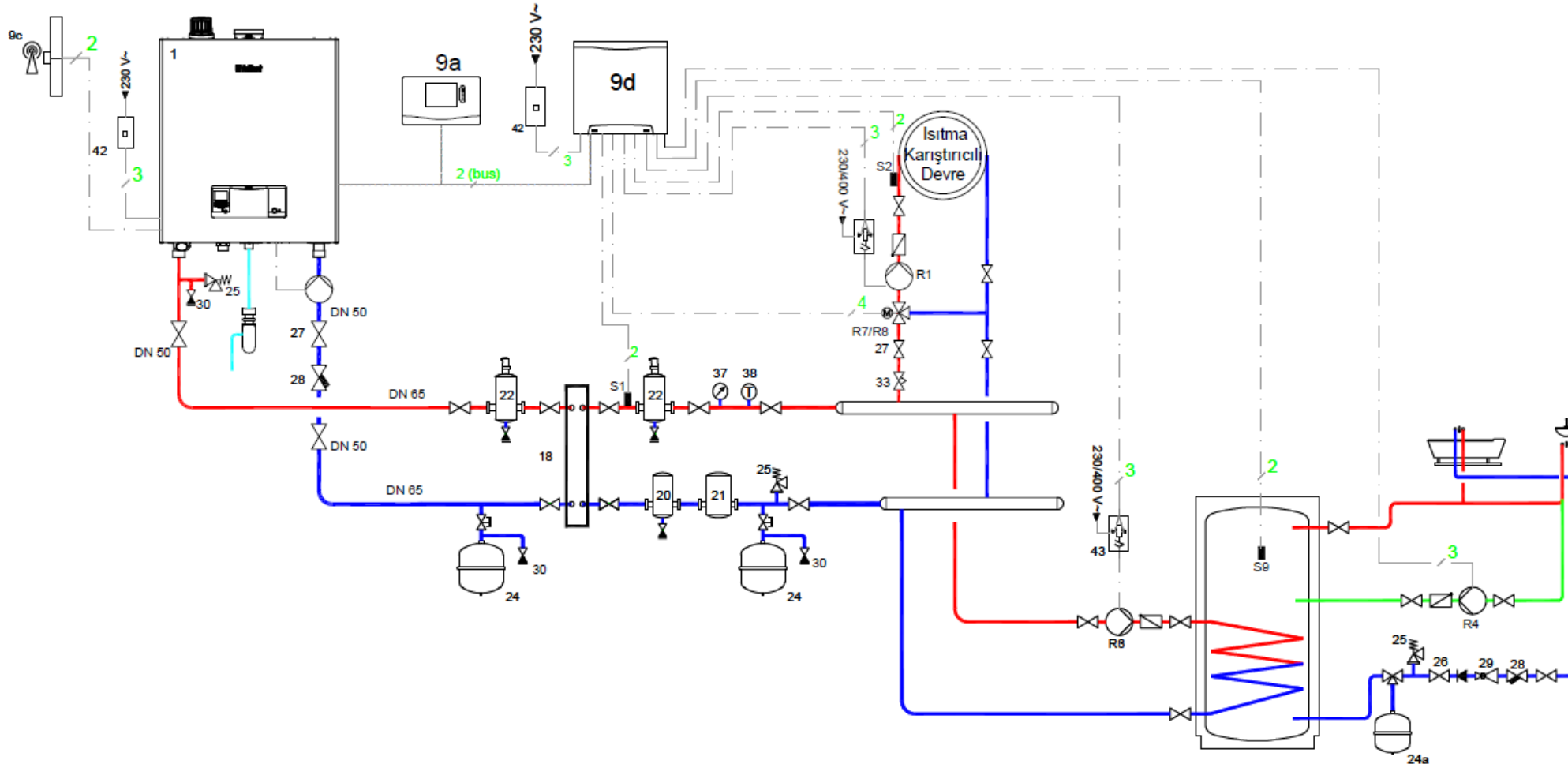


1 x ecoFIT 150 kW / Doğrudan Isıtma + Boyler Devresi



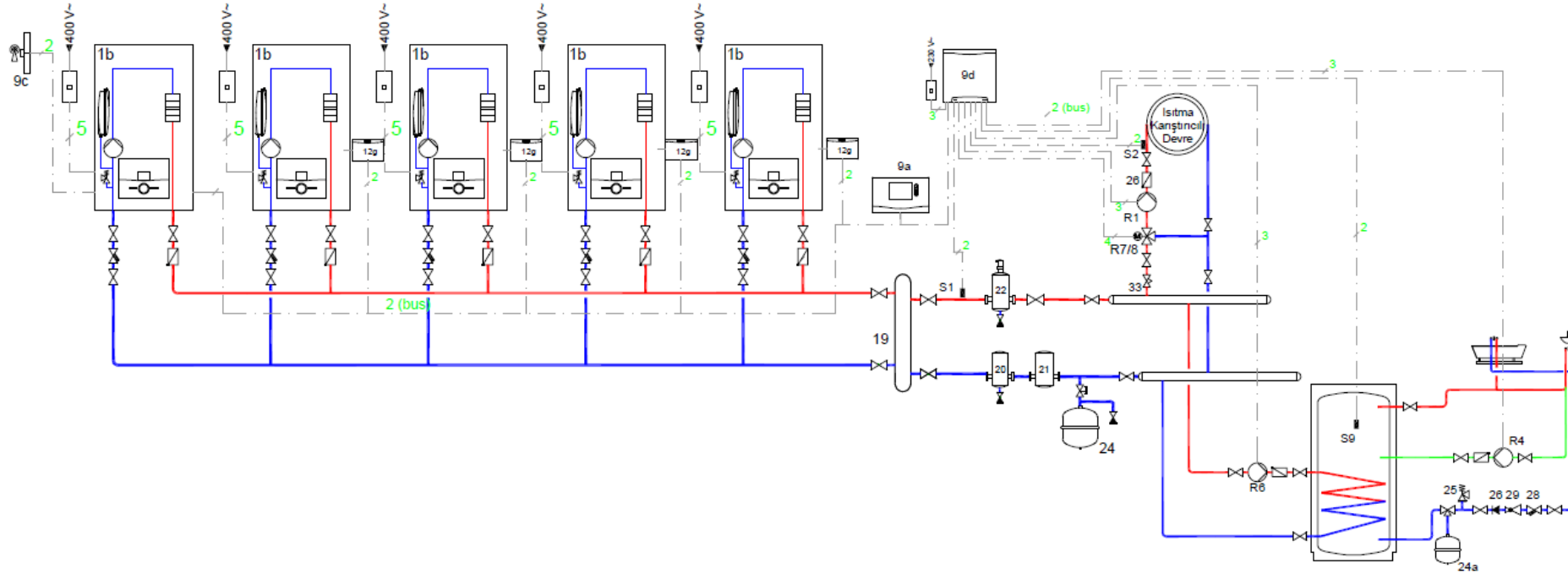
NO	AÇIKLAMA
9a	VRC 720
9C	Dış Hava Duyargası
S1	Boyler Sensörü
X13	Boyler Pompası
X16	Isıtma Sirkülasyon Pompası
RF	Isıtma Gidiş Suyu Sıc. Sensörü
REL-1	Boyler Resirkülasyon Pompası

1 x ecoFIT 150 kW / Karıştırıcılı Isıtma + Boyler Devresi



NO	AÇIKLAMA
9d	VRC 720
9a	VR 71
R1	Karıştırıcılı Isıtma Devresi Pompası
R6	Boyler Isıtma Pompası
R7/8	3 Yollu Karıştırıcılı Vana
R4	Boyler Resirkülasyon Pompası
S9	Boyler Sensörü
S1	Gidiş Suyu Sıcaklık Sensörü
S2	Isıtma Devresi Sıcaklık Sensörü

5 x eloBLOCK 150 kW / Karıştırıcılı Isıtma + Boyler Devresi



NO	AÇIKLAMA
9d	VRC 720
9a	VR 71
R1	Karıştırıcılı Isıtma Devresi Pompası
R6	Boiler Isıtma Pompası
R7/8	3 Yollu Karıştırıcılı Vana
R4	Boiler Resirkülasyon Pompası
S9	Boiler Sensörü
S1	Gidiş Suyu Sıcaklık Sensörü
S2	Isıtma Devresi Sıcaklık Sensörü
12g	VR 32b

VR 940f (my VAILLANT Connect)



VR 940f Temel Bilgiler

VR 940f iletişim ünitesi aşağıdaki işlevleri yerine getirir:

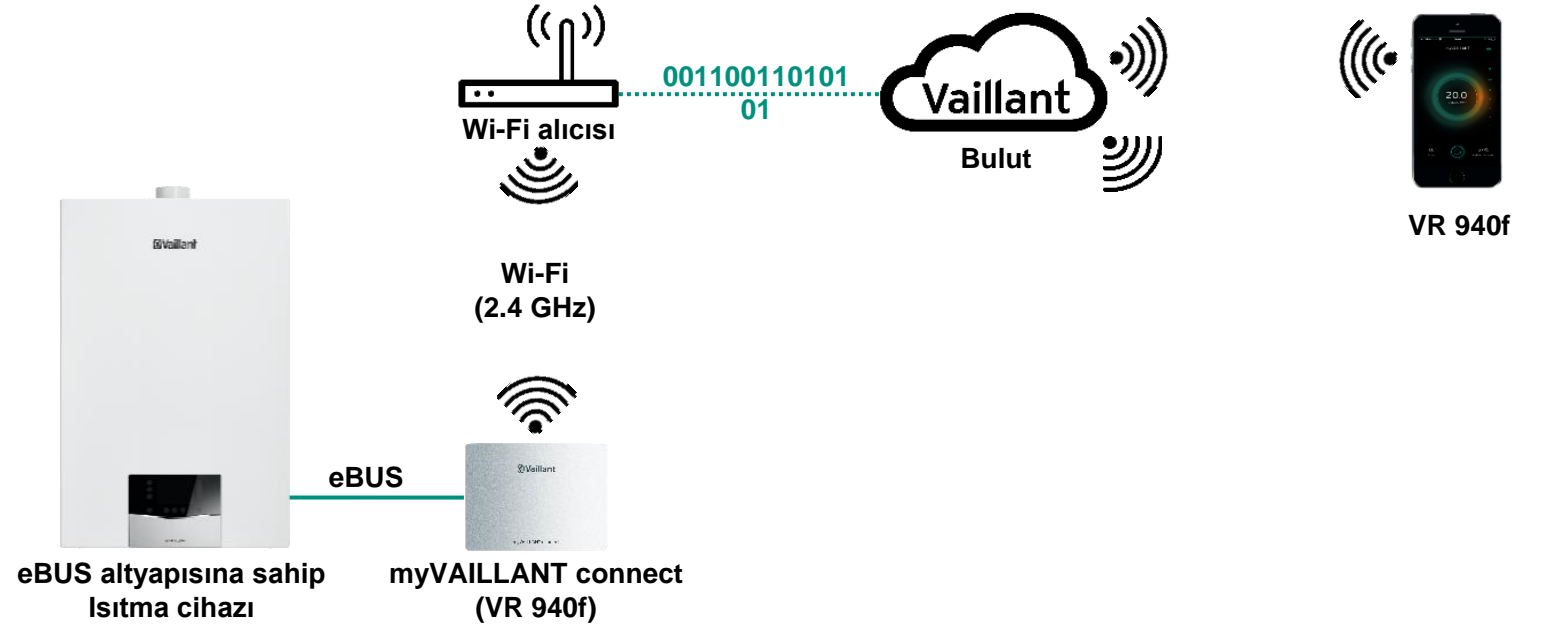
- Son kullanıcının 2,4 GHz Wi-Fi alıcısı (modemi) ile iletişim sağlamaktadır.
- 12 farklı zaman programı imkanı mevcuttur.
- Opsiyon olarak VRT 51f oda termostadı ile radyo frekansı ile haberleşmektedir.
- eBUS bağlantılı cihazlar ile kullanılabilir.
- Sadece tekli ısıtma cihazı ile kullanılabilir. Kaskad sistemler ve solar sistemler için uygulama geliştirilmesi beklenmektedir.



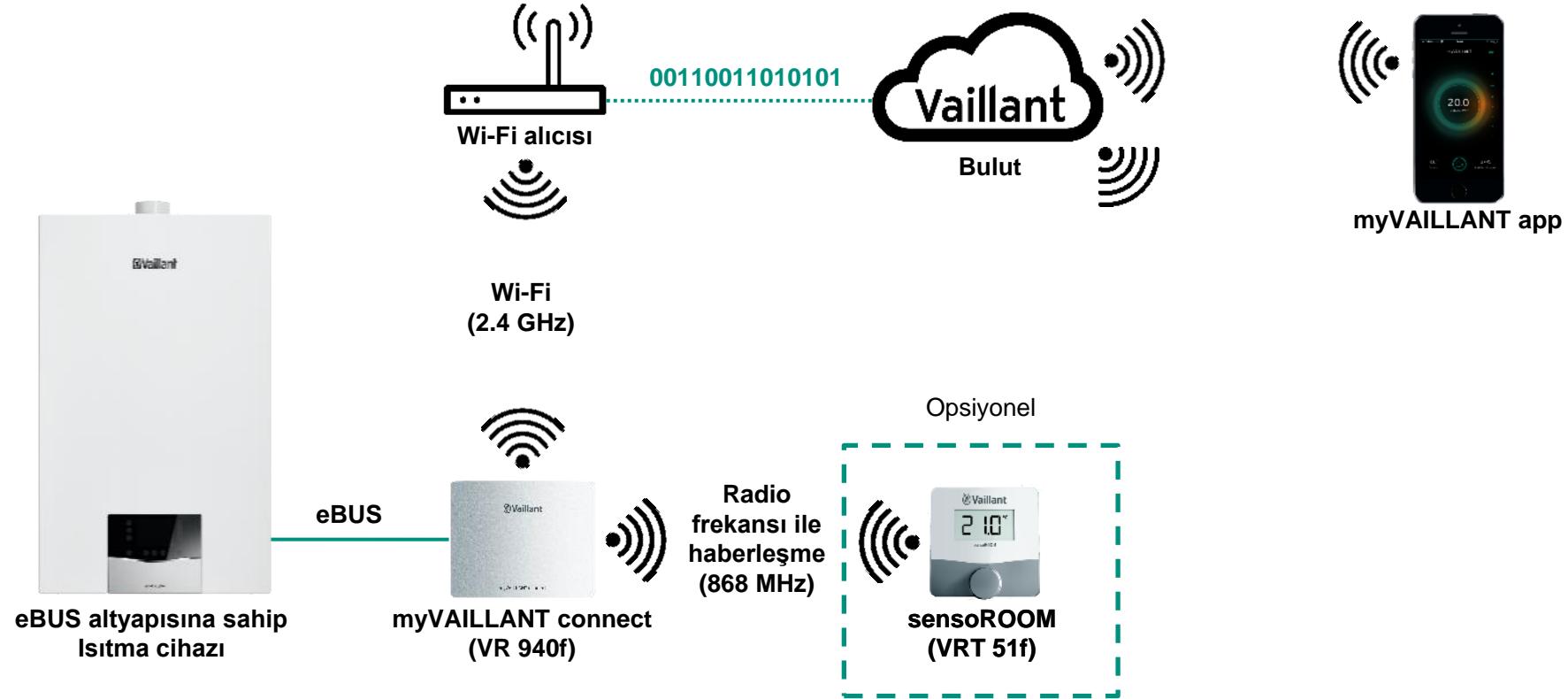
Sistem Şemaları – Isıtma cihazı ile VR 940f

Sistem açıklaması:

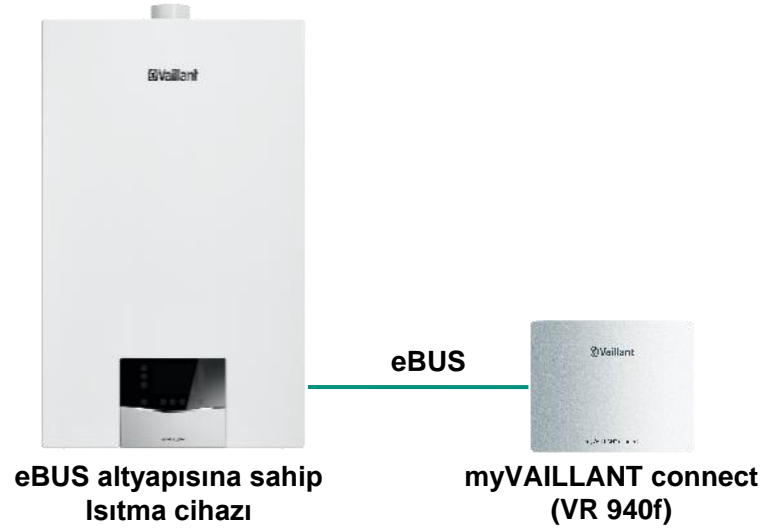
- VR 940f bir iletişim birimi ve kontrol işlevi görür
- Sadece geleneksel eBUS ısıtma cihazı ile bağlantı yapılabilir.
- Hava kompanzasyonlu kontrol (İnternet hava durumu verileri aracılığıyla dış ortam sıcaklığı)
- Bir ısıtma ve sıcak su devresi kontrol edilir.
- Yalnızca VR 940f uygulaması aracılığıyla çalıştırılır.



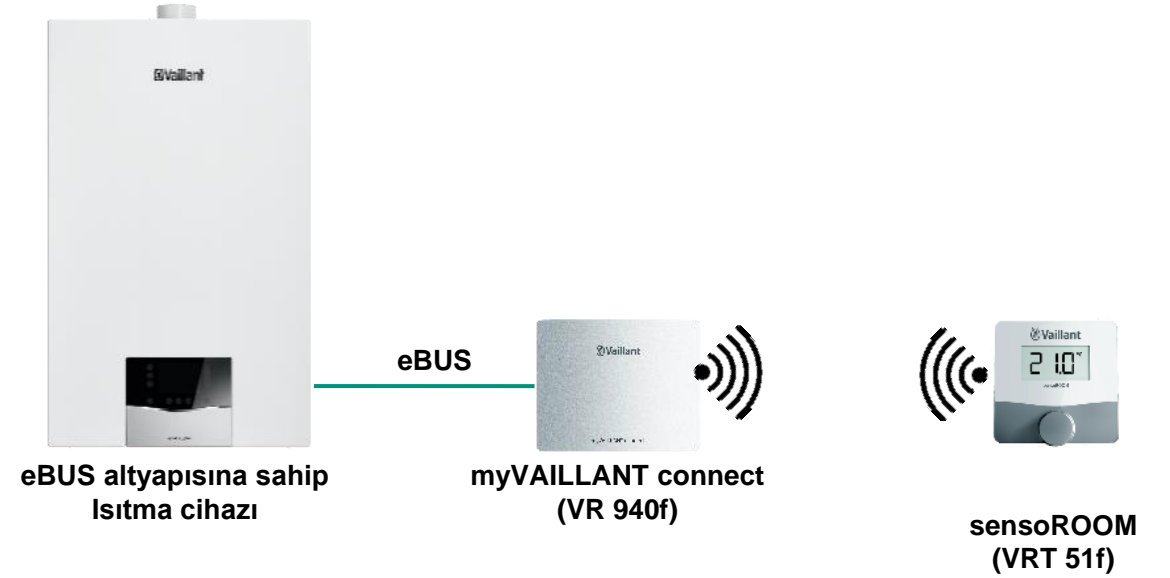
VR 940f Bağlantı Şeması + VRT 51f



Sezonsal Enerji Verimlik Yüzdesi



$$\eta_s + \% 2$$

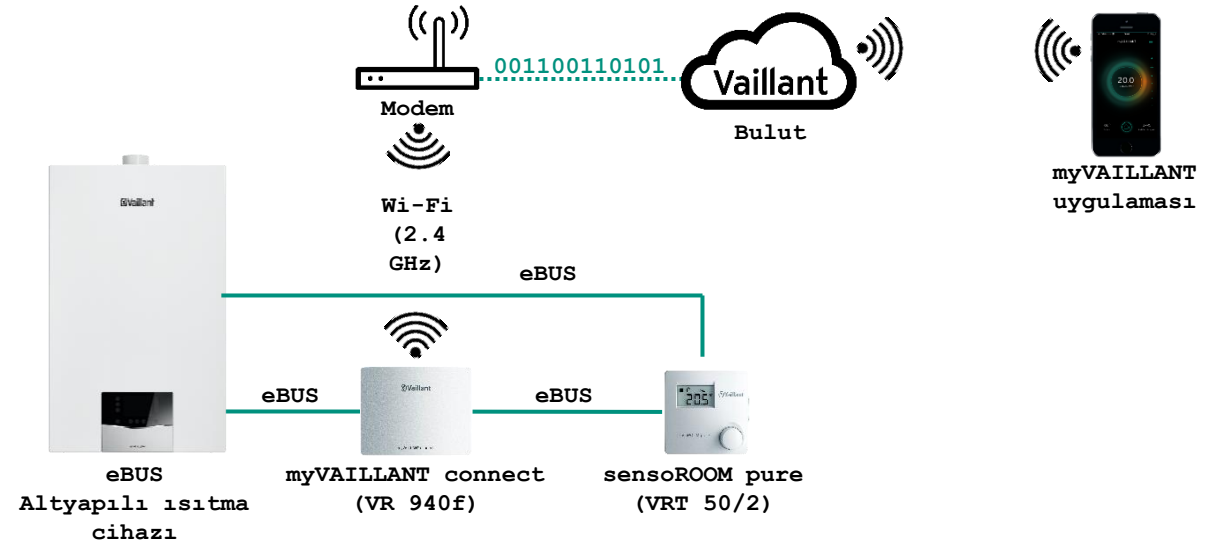


$$\eta_s + \% 4$$

Sistem Şemaları – Isıtma Cihazı, VR 940f ve VRT 50/2

Sistem açıklaması:

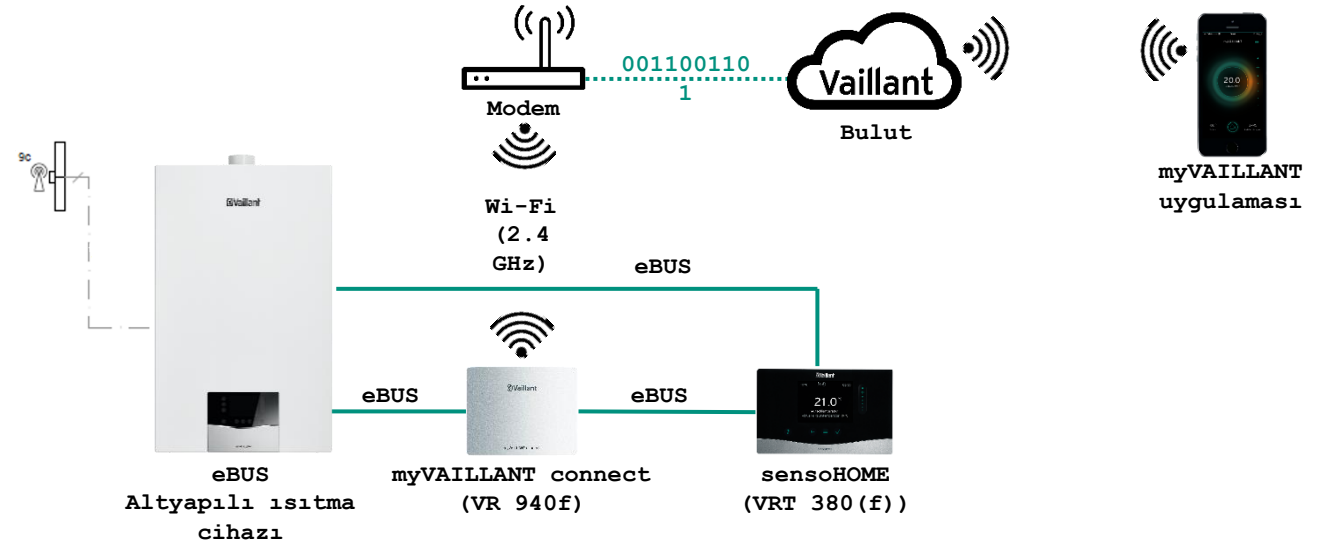
- VR 940f bir iletişim birimi ve kontrol işlevi görür
- Sadece geleneksel eBUS ısıtma cihazı ile bağlantı yapılabilir
- Hava kompanzasyonlu kontrol (İnternet hava durumu verileri aracılığıyla dış ortam sıcaklığı)
- Bir ısıtma devresi ve sıcak su
- Yalnızca myVAILLANT uygulaması aracılığıyla çalıştırılır
- VRT 50/2 oda sıcaklığını ölçer ve oda sıcaklığını modülasyonlu kontrol eder.



Sistem Şemaları – Isıtma Cihazı, VR 940f ve VRT 380(f)

Sistem açıklaması:

- VR 940f iletişim ünitesi olarak çalışır
- VRT 380(f) kontrol ünitesi vazifesindedir
- Sadece geleneksel eBUS ısıtma cihazı ile bağlantı yapılabilir
- Oda sıcaklığı kontrolü (fiziksel bir dış sıcaklık sensörü dahil edilmişse hava kompanzasyonu kontrolü sağlar)
- Bir ısıtma devresi ve sıcak su
- myVAILLANT uygulaması ya da VRT 380(f) aracılığıyla çalıştırılır

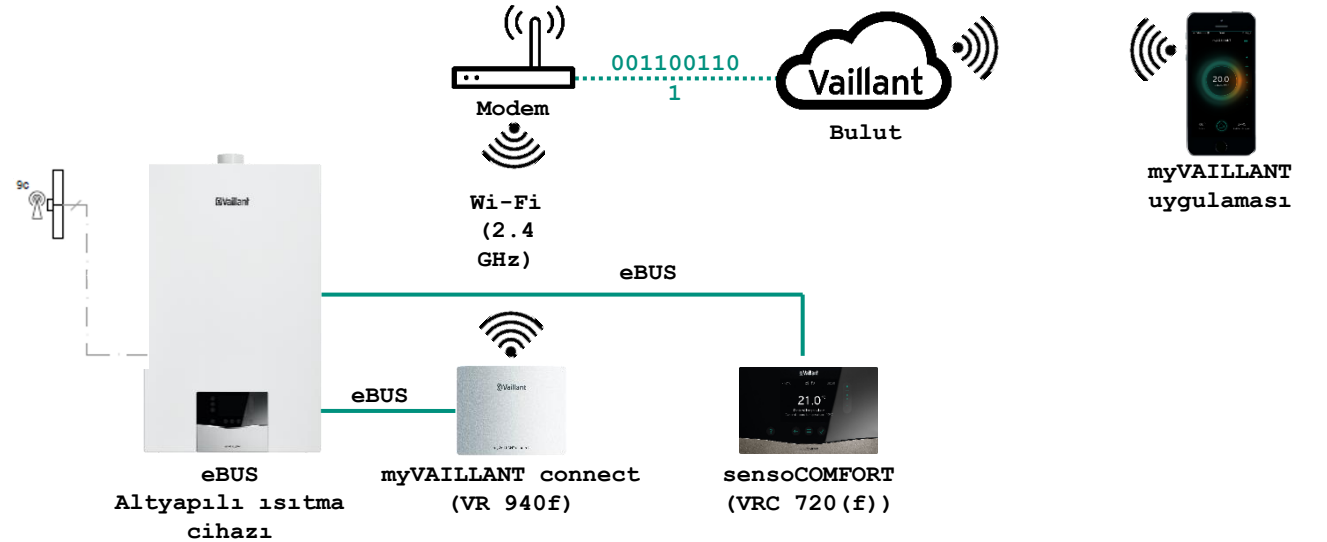


Sistem Şemaları – Isıtma Cihazı, VR 940f ve VRC 720(f)

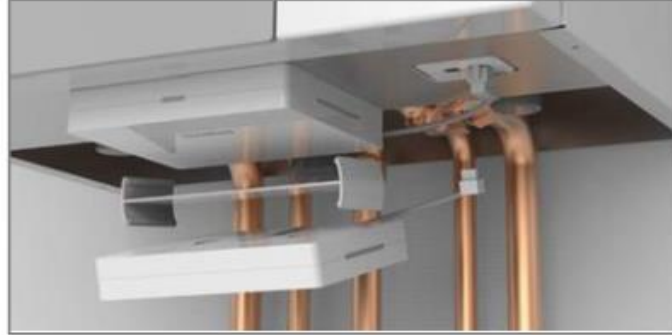
Sistem açıklaması:

- VR 940f iletişim ünitesi olarak çalışır
- VRC 720(f) kontrol ünitesi vazifesindedir
- Sadece geleneksel eBUS ısıtma cihazı ile bağlantı yapılabilir
- Oda sıcaklığı kontrolü (fiziksel bir dış sıcaklık sensörü dahil edilmişse hava kompanzasyonu kontrolü sağlar)
- 9 ısıtma zonuna kadar kontrol
- Sıcak su, solar, kaskad bağlantısı
- VR 940f ya da VRC 720(f) aracılığıyla çalıştırılır

Kazan dairesinde wi-fi bağlantı olması gereklidir.



Montaj – Kombi Modül Bağlantı Girişı



Not: ecoTEC Exclusive ve ecoTEC Plus için geçerli

Teslimat Kapsamı

Adet	Açıklama
1	myVAILLANT connect haberleşme ünitesi (VR 940f)
1	Montaj malzemeleri (dübel vida)
1	Kılavuzu
1	Ürün ID kartı
1	Y kablo (PEEC cihazlara bağlantı – ecoTEC plus & exclusive)
1	Ürün enerjisi için adaptör (2 mt kablo ile)

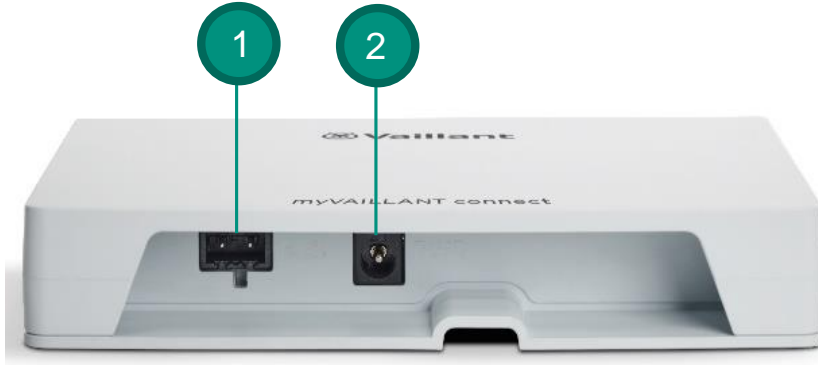


Dizayn

Bağlantılar, (LED ve buton) myVAILLANT connect iletişim ünitesinin (VR 940f) üst tarafında bulunur.

Kablo bağlantıları (eBUS ve enerji) cihazın alt kısmındadır.

Kablolu ethernet bağlantısına uygun değildir.



Açıklama

1. BUS (eBUS bağlantısı)
2. PWR (Enerji bağlantısı)
3. Eşleştirme ve sıfırlama düğmesi
4. Durum gösterge ledi

LED durum göstergesi

LED Rengi	Durum	Açıklama
Yeşil	Yanıp sönme	Ürün çalışıyor
	Yanma	Ürün çalışmaya hazır ancak internete bağlı değil.
Mavi	Hızlıca yanıp sönme	Ürün Wi-Fi bağlantı modunda.
	Yanma	Ürün internete bağlı ve çalışmaya hazır.
	Yanıp sönme	Ürün yazılımı güncelleniyor.
Turuncu	Yavaşça yanıp sönme	Ürün oda termostatu bağlantı modundadır.
Kırmızı	Yanma	İnternet bağlantısı kesildi. / Arıza
Mor	3 kez yanıp sönme	Ürün, Apple Home uygulaması tarafından tanımlanıyor.

Önemli Uyarılar

- Modülasyonu Wi-Fi Uzaktan Kontrollü Mobil Oda Termostatı e-RELAX ve VRC 720 ile birlikte kullanılabilen VR9 40f Wi-Fi bağlantı modülünün internet bağlantısı için, evde kullanılan modem **Wi-Fi 802.11 b/g/n (2,4 GHz)frekans** bandı ile kişisel ağ olarak ayarlı olması gerekmektedir. Wi- Fi (5 GHz)frekans bandı ile uyumlu değildir.
- Uygulamanın yükleneceği mobil işletim sisteminin asgari **iOS 9** veya **Android 5** olmalıdır.
- Huawei firmasına uygulanan yaptırımlar sebebiyle yeni nesil **Huawei Android 10 sürümü kullanılan telefonlarda kurulum yapılamamaktadır.** Bu ürünlerde Google play store olmadığı için uygulama Huawei AppGallery den indirilememektedir.



Teşekkürler

Teknik ve Eğitim Müdürlüğü



Ek Bilgiler



Ek Bilgiler: Hassasiyet

Ölçüm Hassasiyeti: Oda termostatının ortam sıcaklığındaki değişimi algılama kabiliyetidir. Dijital ekranlı termostatınız $0,5^{\circ}\text{C}$ ısı değişimlerini gösteriyorsa termostatınızın ölçüm hassasiyeti $0,5^{\circ}\text{C}$ 'dir. $1,0^{\circ}\text{C}$ 'lik hassasiyeti olan bir oda termostatu, bulunduğu ortamdaki $1,0^{\circ}\text{C}$ 'lik sıcaklık değişimini algılayabilir. $0,5^{\circ}\text{C}$ hassasiyeti olan oda termostatu ise daha yüksek hassasiyete sahiptir.

Tepki Hassasiyeti: Oda termostatınızın ortam sıcaklığını ölçtükten sonra kombiye gönderdiği kapatma veya açma sinyal aralığıdır. Oda Termostatınızın tepki hassasiyeti $0,5^{\circ}\text{C}$ ise; $0,5^{\circ}\text{C}$ 'lik sıcaklık değişiminde hemen kombiye kapat/aç komutu gönderir. Eğer Tepki Hassasiyeti 1°C ise bu aralık 1°C 'ye çıkar. Tepki Hassasiyetinin $0,5^{\circ}\text{C}$ veya aşağısında olması kombinizi sürekli devreye girip çıkmasına sebep olur. Bu da sürekli dur/kalk yapan her cihaz gibi kombinizin fazla yakıt yakmasına ve ateşleme sistemi ömrünün kısılmasına sebep olmaktadır.

Ek Bilgiler: Fonksiyonlar

Lejyoner Önleme Fonksiyonu: Bu fonksiyon etkinleştirildiğinde, boyler ve bağlı olan sıcak su boruları günde bir kez ya da haftada bir kez 60 °C'lik sıcaklığa ısıtılır. Bu amaçla, boyler hedef değeri 65 °C'ye yükseltilir ve resirkülasyon pompası devreye girer. Fonksiyon en geç 120 dakika sonra biter.

Dışarıda fonksiyonu etkinken lejyoner önleme yürütülmez.

Dışarıda fonksiyonu sona erdiğinde lejyoner önleme yürütülür.

Donmaya Karşı Koruma Fonksiyonu: Isıtma sistemini ve daireyi, donmalara karşı korur. Bu fonksiyon "Sistem kapalı" çalışma konumunda da etkindir. Donma koruması fonksiyonu dış hava sıcaklığını izler: Dış sıcaklıklar 4 saatten uzun süre 4°C'nin altına düşerse, donmaya karşı koruma gecikme süresi dolduktan sonra, kontrol cihazı ısıtma cihazını açar ve talep edilen oda sıcaklığını asgari 5°C'ye ayarlar. 4°C'nin üzerine çıktığında regler ısıtma cihazını çalıştırmaz, fakat dış sıcaklığı kontrol eder.

Ek Bilgiler: Fonksiyonlar

Hata Kodu Gösterme Fonksiyonu: Ekranda görülen kodlar sayesinde sorunun neden çıktığını ve hızlı bir şekilde çözülmesini sağlamaya yarar.

Resetleme Butonu: Sistem kontrol cihazı tarafından algılanmıyorsa kontrol cihazı resetlenerek fabrika ayarlarına döndürülebilir, özel ayarlarınız silinir ve yeniden kurulum başlatılır.

Zaman Programı: Günlük ya da haftalık programlama imkanı ile hem konforunuzun artmasını hem de ek tasarruf imkanı sağlar. Zaman ayarlı olan termostatlar size evden uzak olduğunuzda, sıcaklıkları bir zaman periyodunda programlama olanağı sağlar. Bu sizin sistemi kapatmanızı (ve tasarruf etmenizi) sağladığı gibi aynı zamanda evinize döndüğünüzde evinizi sıcak bir şekilde bulmanızı sağlar.

Çocuk Kilidi/Tuş Kilidi Özelliği: Girilen ayarların habersiz bir şekilde değiştirilmesine engel olur.

Teşekkürler

Teknik ve Eğitim Müdürlüğü

