



Kombi Ürün Gamı Eğitimi

Teknik ve Eğitim Direktörlüğü



Eđitim Kitaplarımız



1. Tesisat Tekniđi Temel Esasları
2. Cihaz Montaj El Kitabı
3. Isıtma Sistemleri Planlanması ve Hidrolik Devreler
4. aroTHERM Isı Pompası Sistemleri Planlanması ve Hidrolik Devreler
5. Guneş Enerjisi Sistemleri
6. Sođutma Sistemleri

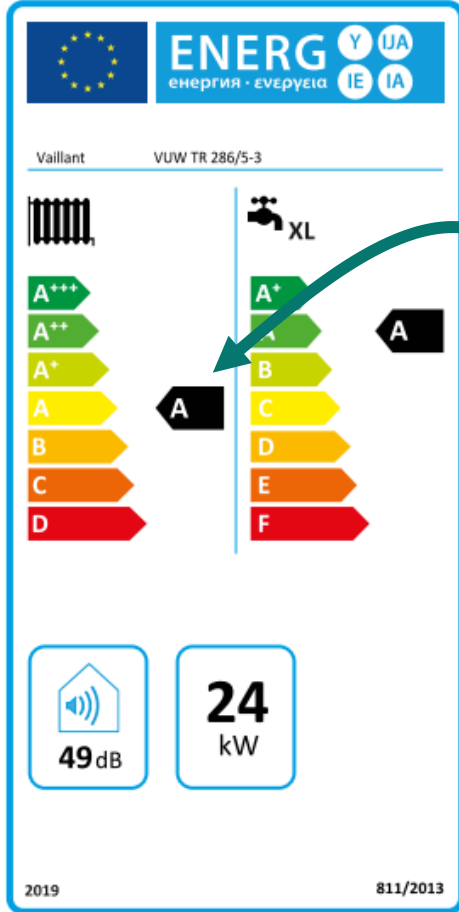
Enerji Verimliliđi Sınıfları



Enerji Verimliliği

Bir sezonda kapalı hacmi ısıtmak için gerekli ısı ile bu işlem için harcanan enerjinin oranıdır.

η_s



Sezonsal Enerji Verimliliği Sınıfları	Sezonsal Enerji Verimliliği Yüzdesi
A+++	$\eta_s \geq 150$
A++	$125 \leq \eta_s < 150$
A+	$98 \leq \eta_s < 125$
A	$90 \leq \eta_s < 98$
B	$82 \leq \eta_s < 90$
C	$75 \leq \eta_s < 82$
D	$36 \leq \eta_s < 75$
E	$34 \leq \eta_s < 36$
F	$30 \leq \eta_s < 34$
G	$\eta_s < 30$

Sezonsal Enerji Verimliliği Tablosu

www.vaillant.com.tr



Sistem etiketi oluřtur

Adım adım rehberini buradan bařlat.

Bařlat



Ürün etiketi oluřtur

Ürünü veritabanından kolayca seç. Buradan bařla.

Bařlat



VUW TR 286/5-

Yoğuşmalı Kombiler Ürün Gamı



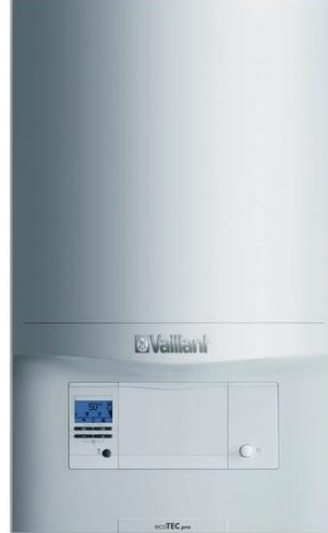
Premix Eşanjörlü Yoğuşmalı Kombiler



ecoTEC exclusive
VUW 36CF/1-7 I



ecoTEC plus
VUW 26CS/1-5
VUW 32CS/1-5
VUW 36CS/1-5
VUW 40CS/1-5
VUI 36CS/1-5
VUI 40CS/1-5
VU 35CS/1-5



ecoTEC pro
VUW 236
VUW 286

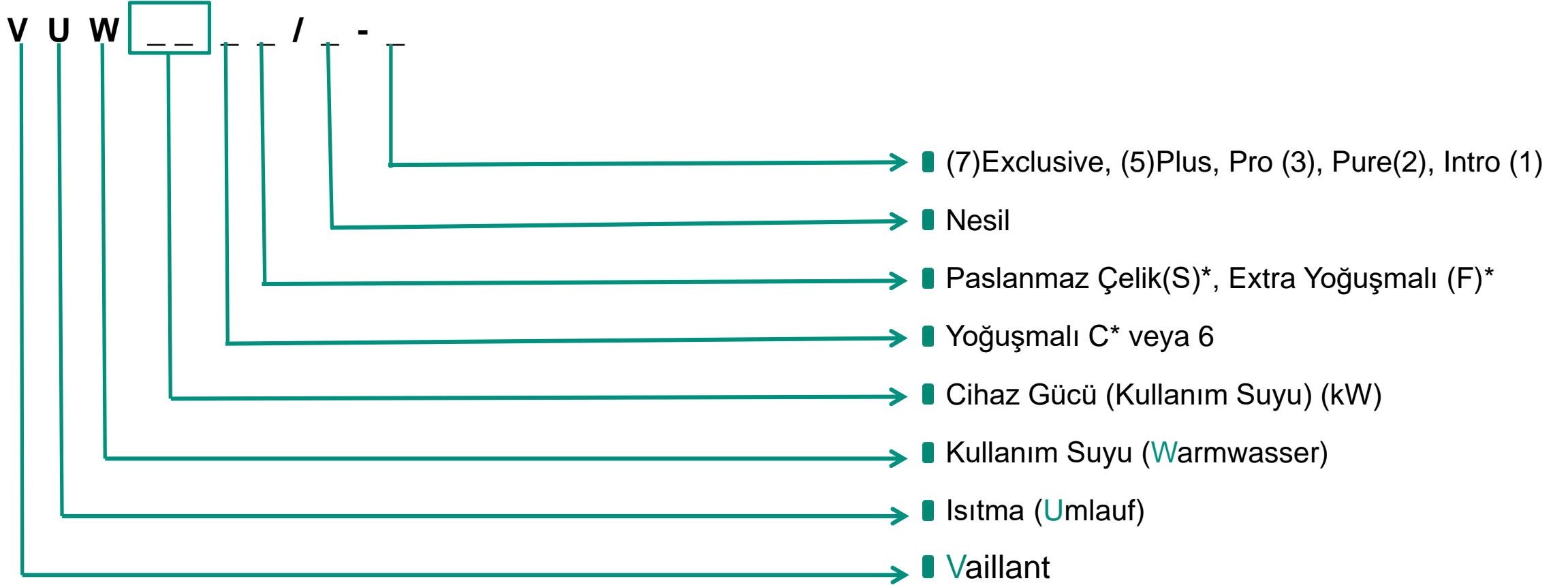


ecoTEC pure
VUW 236
VUW 286




ecoTEC intro
VUW 18/24
VUW 24/28

Kombilerin Adlandırılması



ecoTEC Serisi Örnek Kombi Sicil Etiketi

Caldia murale a gas a condensazione


Vaillant GmbH, Berghauser Str. 40
42859 Remscheid, Germany



Serial-Nr.: 123456789123456789123456789

VMW 24/28 AS/1-1 (H-IT) ecoTEC intro
IT, Cat. II2H3P

Tipo : C13, C33, C43, C53, C83, C93, B23, B23P
2H - G20 - 20 mbar (2 kPa)
Tmax = 75°C


PMS = 3 bar (0,3 MPa)
NOx class 6
230V ~50Hz 90W IPX5 Codice = 2



D = 13,4 l/min
PMW = 10 bar (1 MPa)

	Qn = 7,2 - 24,5 kW (Hi)	Pnw = 28,0 kW
	G20 Pn (75/55°C) = 6,9 - 23,9 kW Pnc (50/30°C) = 7,7 - 25,9 kW	Qnw = 28 kW (Hi)
	Qn = 7,2 - 24,5 kW (Hi)	Pnw = 28,0 kW
	G31 Pn (75/55°C) = 6,9 - 23,9 kW Pnc (50/30°C) = 7,7 - 25,9 kW	Qnw = 28 kW (Hi)

0020282704_00 - 04/19

EAN 128 Bar Code
123456789123456789123456789

 0063 YY
CE-0063CU3005

Paslanmaz Çelik
Eşanjör

Multi-Yoğuşma ile
Kullanım Suyunda %8
Verimlilik

%94 Sezonsal Verimlilik

%10 Modülasyon Oranı

Sıcak Başlama
Fonksiyonu
(aqua konfor)

Yüksek Oranda Geri
Dönüşümlü Malzemeler
%85

Vaillant

Otomatik Doldurmalı
Hidrolik Blok

İoniDetect
İyonizasyon Teknolojisi

Kullanım Suyu Yük
Profili XXL
17,6 Lt / dk.

Green IQ Enerji
Tasarrufu Fonksiyonu
(VRC 720 F + VR 921)

Yeni Nesil Dokunmatik
Kontrol Paneli

eBUS ve LIN BUS
İletişim Veri Yolu

Yeni ecoTEC exclusive
ecoTEC serisinin
en üst segment
ürünü



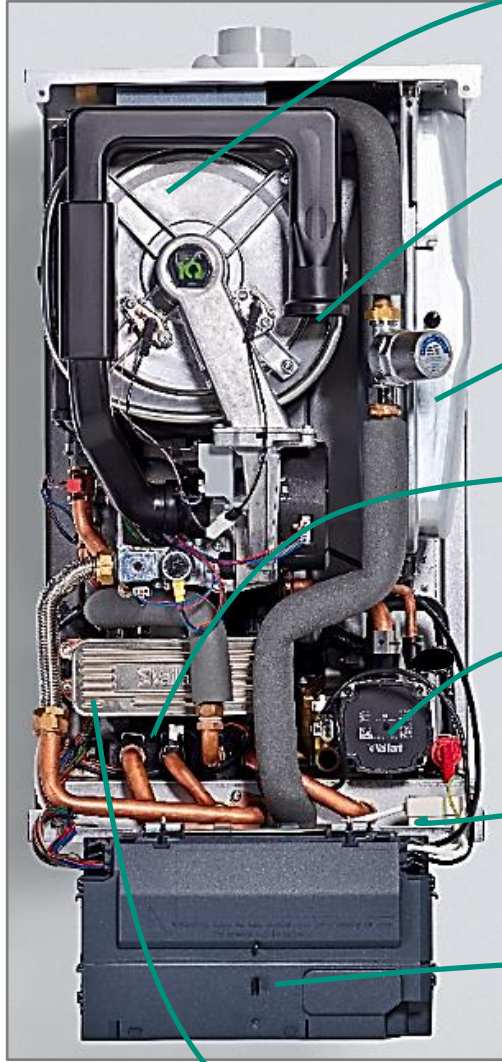
 **Vaillant** evimin konforu

Teknik Özellikler Tablosu



Model	Birim	VUW 36CF/1-7 I (N-TR)
• Eşanjör Malzemesi		Paslanmaz Çelik
• Isıtma Gücü (80/60 °C)	kW	3 – 25
• Isıtma Gücü (50/30 °C)	kW	3,4 – 27,1
Kullanım Suyu Yüğü	kW	36,4
Modülasyon Aralığı	%	10
%30 Güçte Verim	%	109,5
• Isıtma Verim Sınıf*		A+
Kullanım Suyu Yüğü Profili		XXL
Kullanım Suyu Akış Miktarı – ΔT 30 °C	Lt/dk	17,6
• Ses Seviyesi	dB	44
Kullanım Suyu Sıcaklığı	°C	30 – 65
Tesisat Suyu Çıkış Sıcaklığı	°C	30 – 80
• Genleşme Tankı Kapasitesi	Lt	10
Nox	Class	6
Max. Basınç	Bar	3
• Gaz Kategorisi		Doğalgaz
• Boyutlar (GxDxY)	mm	440 x 382 x 720
• Ağırlık	Kg	43
Koruma Sınıfı		IPX4D

İç Komponentler



İyonizasyon Teknolojisine Sahip Isı Hücresi

Extra Yoğuşma Özelliğine Sahip
Paslanmaz Çelik Eşanjör

10 Litre Genleşme Tankı

By-Pass Vanasız Hidrolik Blok

Hidrolik Balanslama Yapabilen Yüksek Verimli
LIN BUS Pompa

CIM Modül / Açma – Kapama Şalteri

Yeni Yazılımlı ve Donanımlı Akıllı Kontrol Ünitesi

Plakalı Eşanjör 35 Lamel

Kontrol Paneli Kullanımı

Açma / Bekleme / Reset

Isıtma Ayar Seçim Tuşu

Sıcak Su Ayar Seçim Tuşu

Bilgi Tuşu

Geri Tuşu

Menü Tuşu

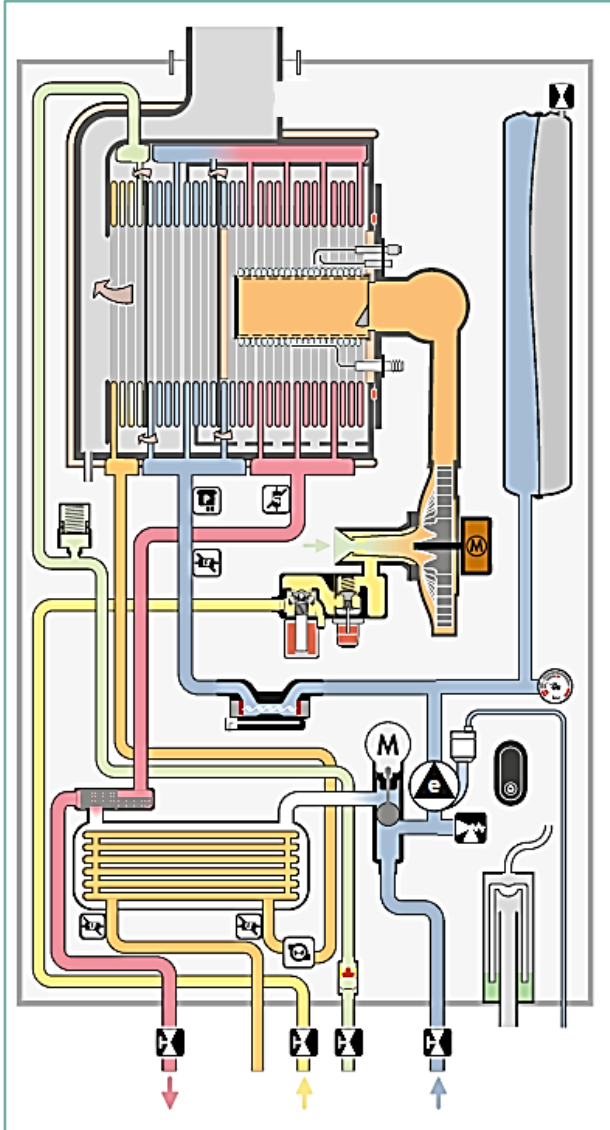
Onay Tuşu

Menü İçinde Gezinme Tuşu
+ / -

Bacacı Konumu



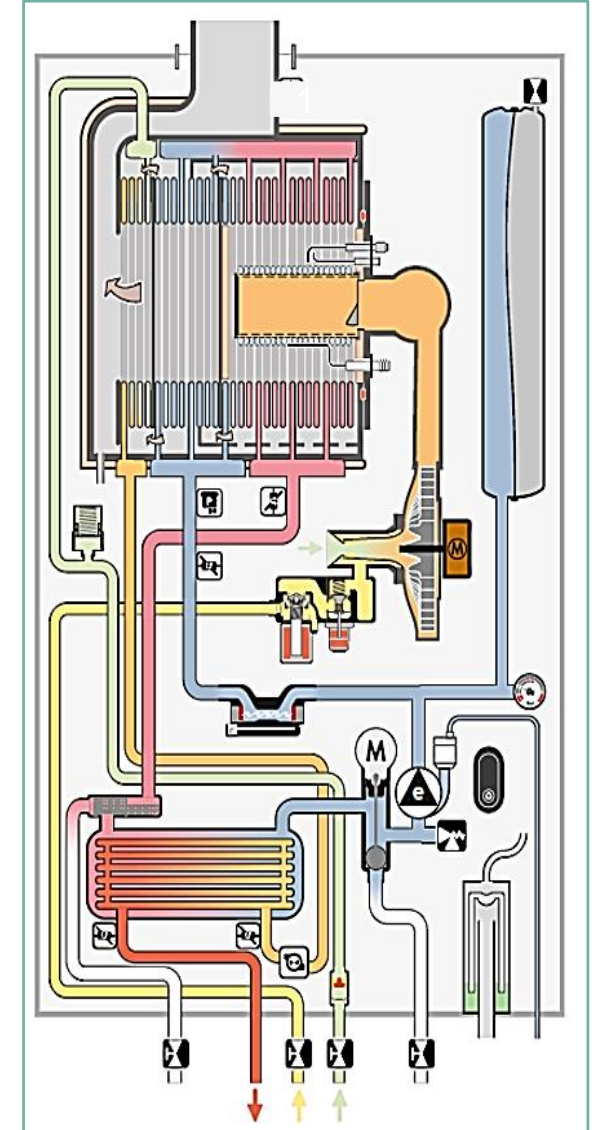
Hidrolik Gösterim



Isıtma Konumu

ecoTEC exclusive IoniDetect VUW Açıklamalar:

- | | | | |
|--|-------------------------|--|----------------|
| | Motor | | Aqua-Sensör |
| | Pompa | | Vana |
| | NTC Sensör | | Servis Vanası |
| | Emniyet Ventili | | Basınç Sensörü |
| | Ultrasonik Debi Sensörü | | |



Sıcak Su Konumu

Kontrol Paneli Sembolleri



Isıtma Modu



Sıcak Su Modu



Brülör Devrede / Modülasyon Oranı



Green IQ Modu



Konfor Modu



Bağlantı Durumu



Zamanlayıcı



Servis Modu



Sistem Basınç Göstergesi



Arıza Uyarısı



Tuş Kilidi



Bakım Zamanı Uyarısı



Brülör Bekleme Süresi



Saat ve Tarihi Ayarı

Multi-Yoğuşma Teknolojisi

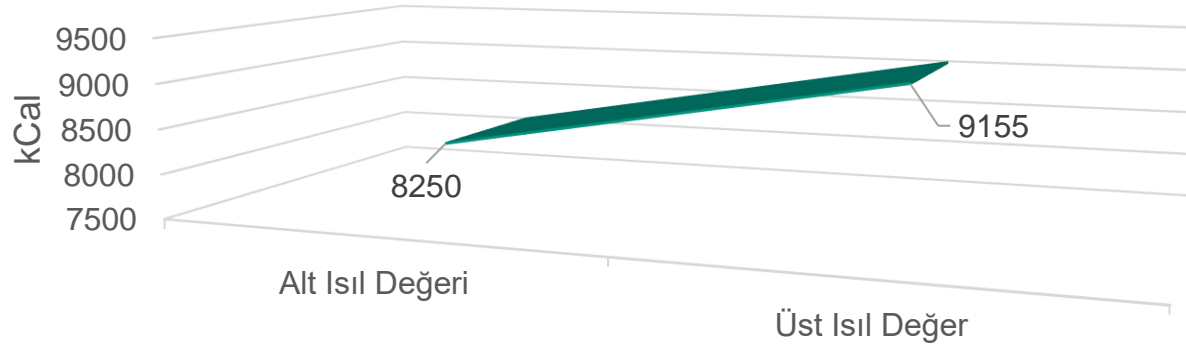
ecoTEC exclusive
Multi yoğuşma teknolojisi

 **Vaillant** evimin konforu

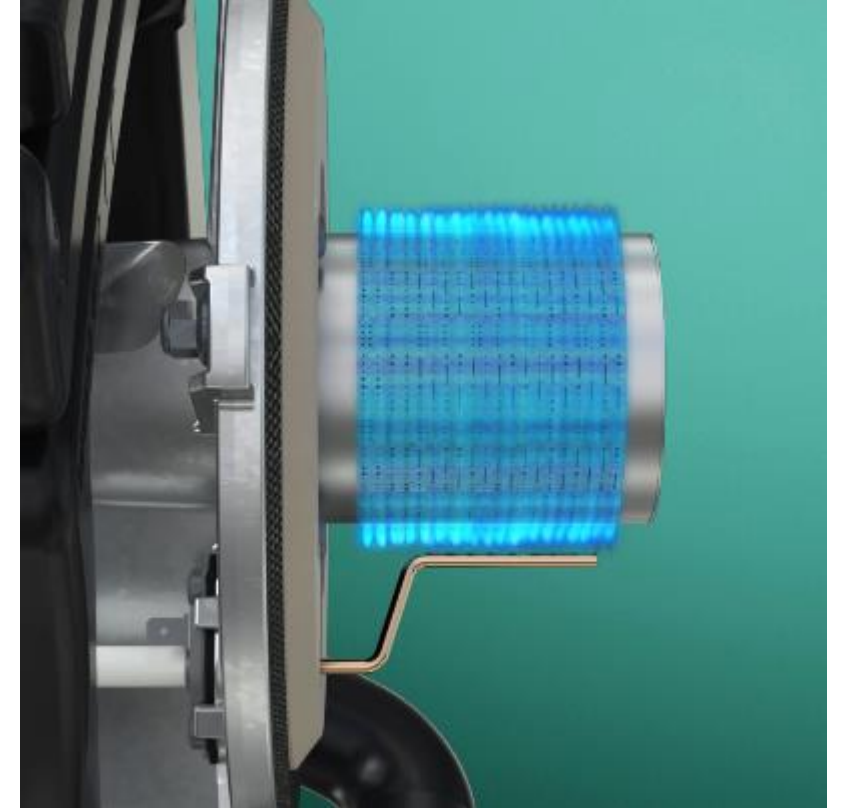
IoniDetect Teknolojisi



Doğalgaz Isıl Değerleri



- Değişken kalorifik değerlere göre Hava-Gaz karışımını dengeleyerek en iyi verimli yanmayı sağlar.
- Baca gazının içindeki oksijen oranı ölçülerek yanma kalitesinin sürekli kontrollü sağlanır.
- Alev sürekli olarak IoniDetect Sensör tarafından izlenir.
- IoniDetect sensörü ile ecoTEC Exclusive ve ecoTEC Plus her zaman **yüksek verimli** ve **düşük emisyon** değerli olarak çalışır.
- Otomatik Sapma Adaptasyonu (ADA) sayesinde elektrodun her zaman doğru çalışması sağlanır.

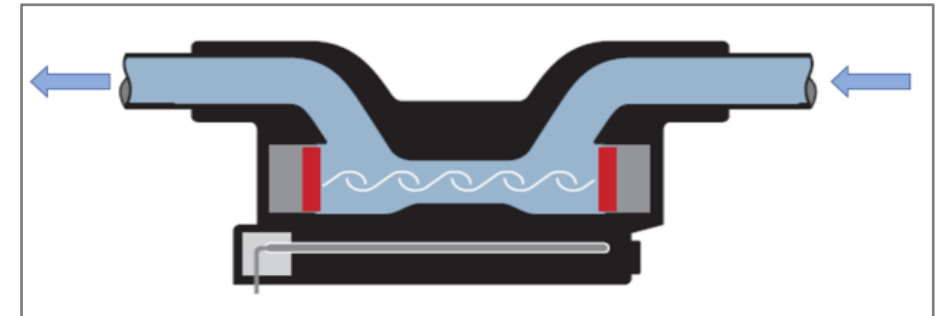
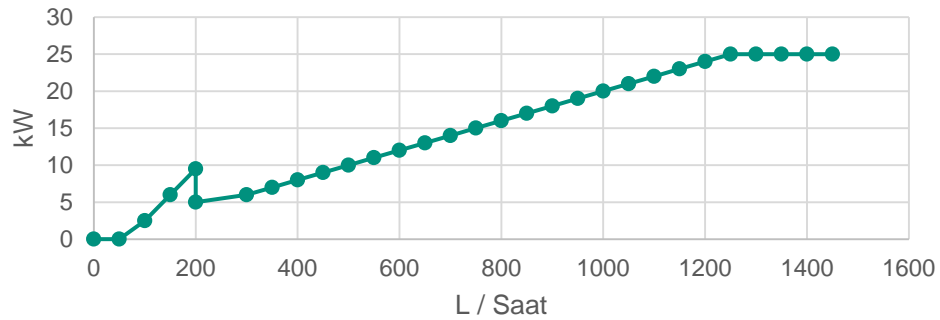


ecoTEC plus
ecoTEC exclusive
IoniDetect teknolojisi

 **Vaillant** evimin konforu

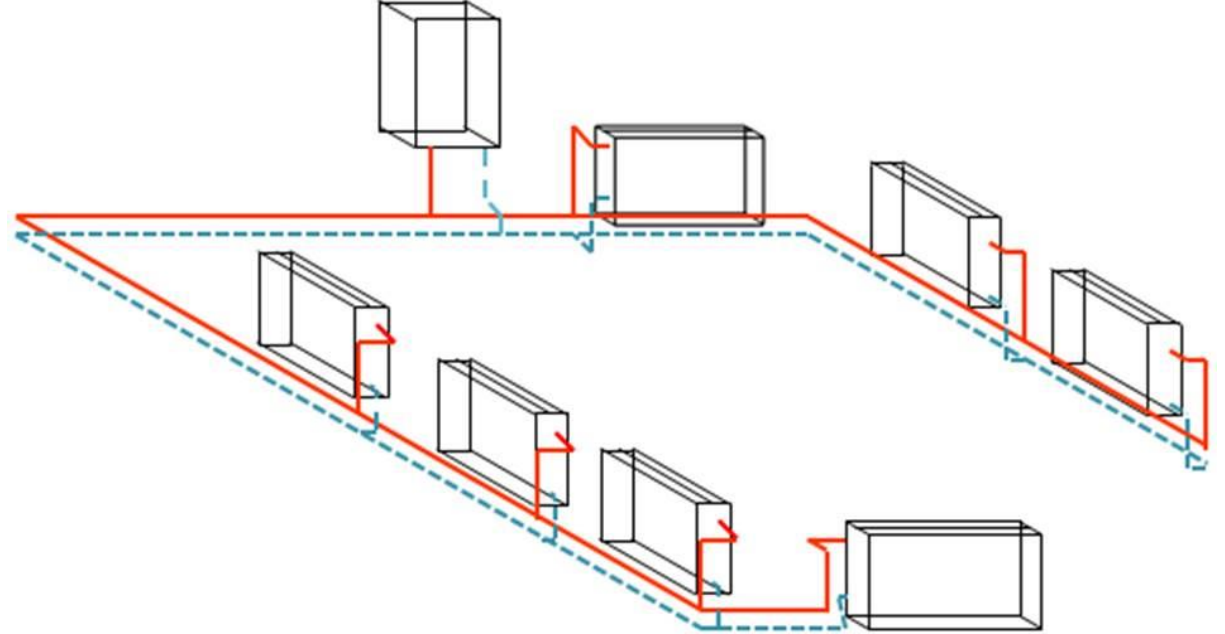
Ultrasonik Debi Sensörü

- Tesisat suyu debisini ölçerek modülasyon oranını belirler.
- Ana eşanjörden geçen su miktarını minimum seviyede tutarak ana kart üzerinden pompa kontrollü sağlanır.
- LIN BUS üzerinden elektronik kart ile haberleşir.
- Modülasyon aralığının geniş olması ve tesisat için gerekli olan debinin hassas bir şekilde hesaplanması enerji tasarrufu sağlar.

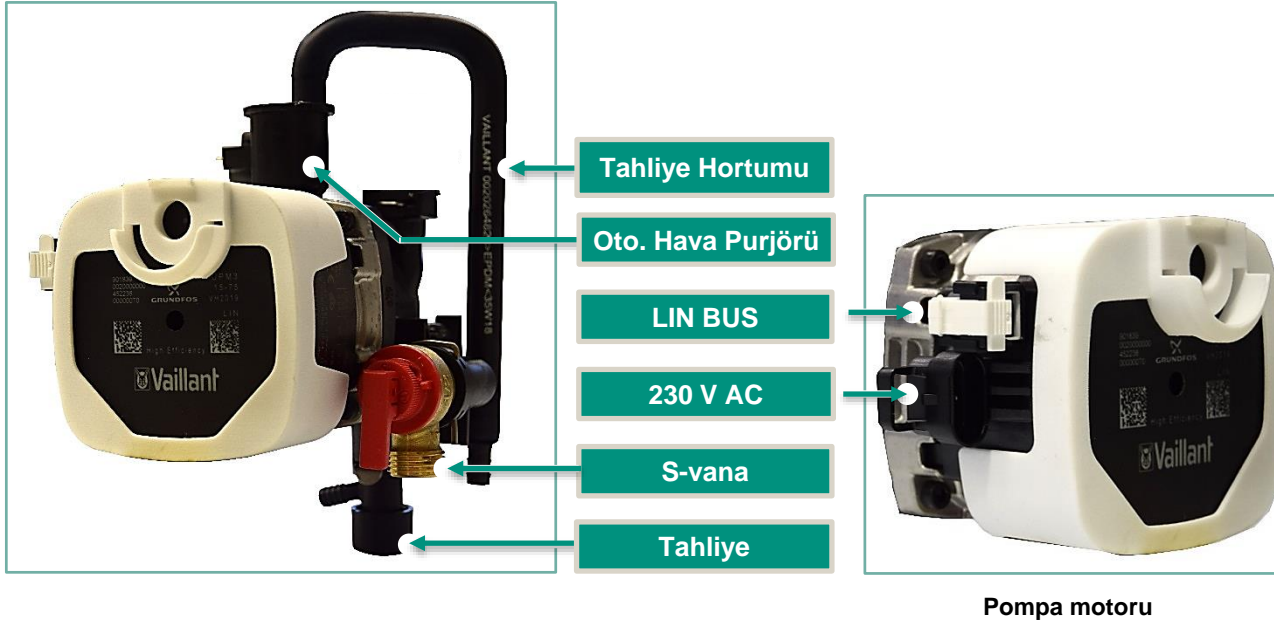


By-pass Vanasız Hidrolik Blok

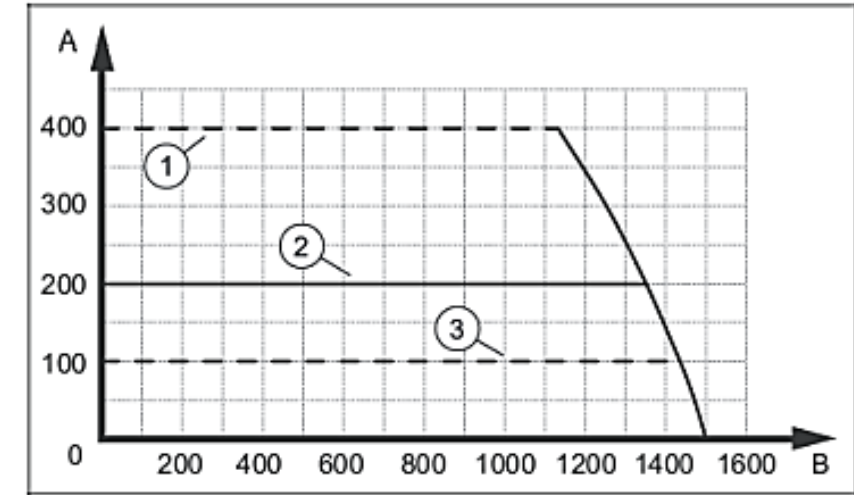
- By-Pass vana ayarına gerek duymadan tesisattaki tüm radyatörleri ısıtma imkanı sağlar.
- By-Pass vanasının olmaması sistemi daha verimli çalıştırarak yoğuşmadan daha fazla verim alınmasını sağlar.
- Hareketli mekanik parçalarının olmaması bakım gereksinimini azaltır.
- Tesisat sesleri azalır.
- Kontrol panelinden pompanın basma yüksekliğini ayarlama imkanı sağlar.



Yüksek Verimli Pompa Grubu



- Grundfos UPM 3 Yüksek Verimli Pompa
- Hidrolik balanslama yapabilme imkanı
- Entegre Manometre ve Emniyet Ventili
- PWM (LIN BUS) Kontrol Paneli



B = l/h cinsinden sistem debisi
A = mbar cinsinden pompanın basma yüksekliği
1 = Maksimum
2 = Fabrika Çıkış Ayarı
3 = Minimum

Hidrolik Balanslamanın Yapılması

Hidrolik Balanslama Neden Yapılır?

Isıtılacak olan her mahalle ihtiyacı kadar debiyi göndermemizi sağlar.

Ne Zaman Hidrolik Balanslama Yapılabilir?

- Isıtılacak mahalde bulunan **tüm radyatörlerde reglaj ayarı** yapılabilen termostat bulunması,
- Yerden ısıtma sistemlerinde **ise debi ayarlı kollektör bulunması** durumunda hidrolik balanslama işlemi yapılabilir.

Nasıl Yapılır?

Bu işlemin servis ile birlikte yapılması gerekmektedir. Devreye alım için servise bildirim yapılacağı zaman, hidrolik balanslama yapılacağı da devreye alım öncesinde servise bildirilmesi gerekmektedir.

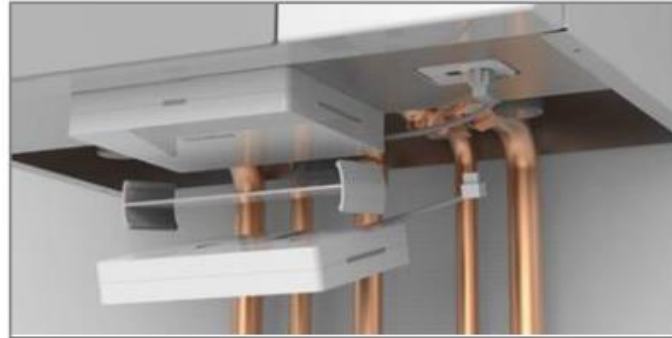


Hidrolik Balanslamanın Yapılması



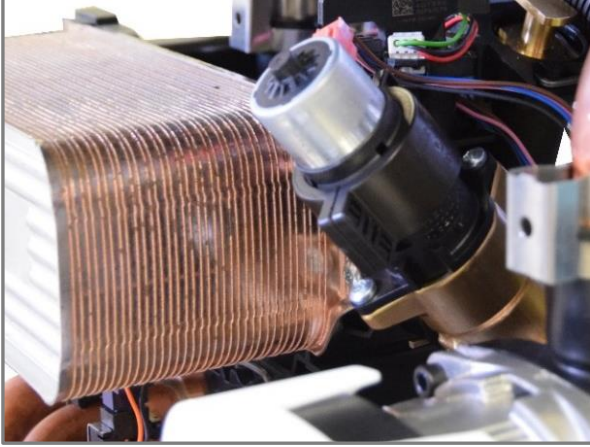
sensoCOMFORT ve sensoNET ile Baęlantı

- sensoNET VR 921 baęlantısı
- Kablosuz cihazların alıcı kısımlarının baęlantısı
- QR kodlar sayesinde hızlı kurulum imkanı
- Őık tasarım



Emniyet Sistemleri

3 Yollu Vana Bloke Koruması



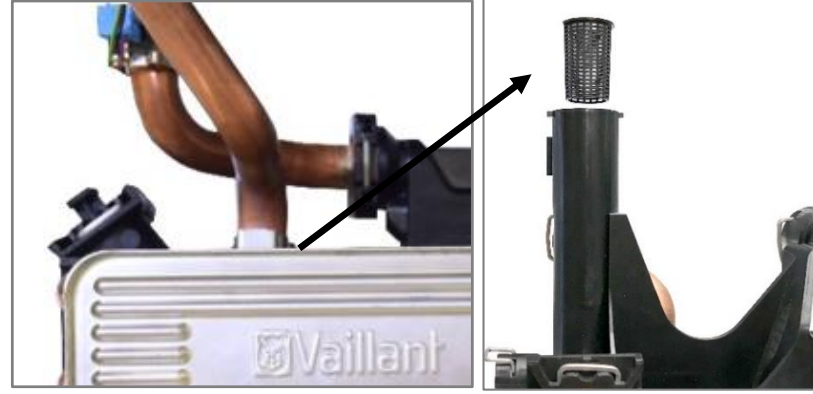
3 yollu vananın bloke olmasını engellemek için her 23 saatte bir yön değiştirerek 3 yollu vana eski konumu alır.

Donmaya Karşı Koruma Fonksiyonu



Gidiş suyu sıcaklığı 30 dk boyunca 8° C'nin altına düşerse üç yollu vana orta konuma gelir sirkülasyon pompası çalışır. 5°C altına düşerse brülör devreye girer.

Plakalı Eşanjör Tortu Tutucusu



Plakalı eşanjör girişinde bulunan tortu tutucu, oluşabilecek tıkanıklıklara karşı koruma amaçlı bulunmaktadır.

Yeni Açma Kapama Şalteri



Yeni açma kapama şalteri sayesinde cihaz şebeke beslemesinden tamamen ayrılır.

- **Aşırı Isınma:** Cihazda müsaade edilmeyen aşırı sıcaklıkların olduğu durumda (97°C) limit termostat devreye girerek hata kodu oluşur ve 80°C'nin altına düşene kadar cihaz çalışmaz.
- **Pompa Blokaj Koruması:** Sirkülasyon pompası bloke olmaması için elektronik sistem tarafından her 23 saatte bir 20 saniye süreyle çalıştırılır.

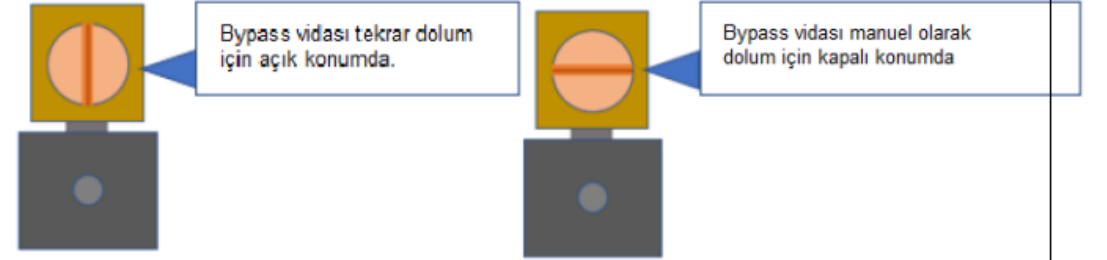
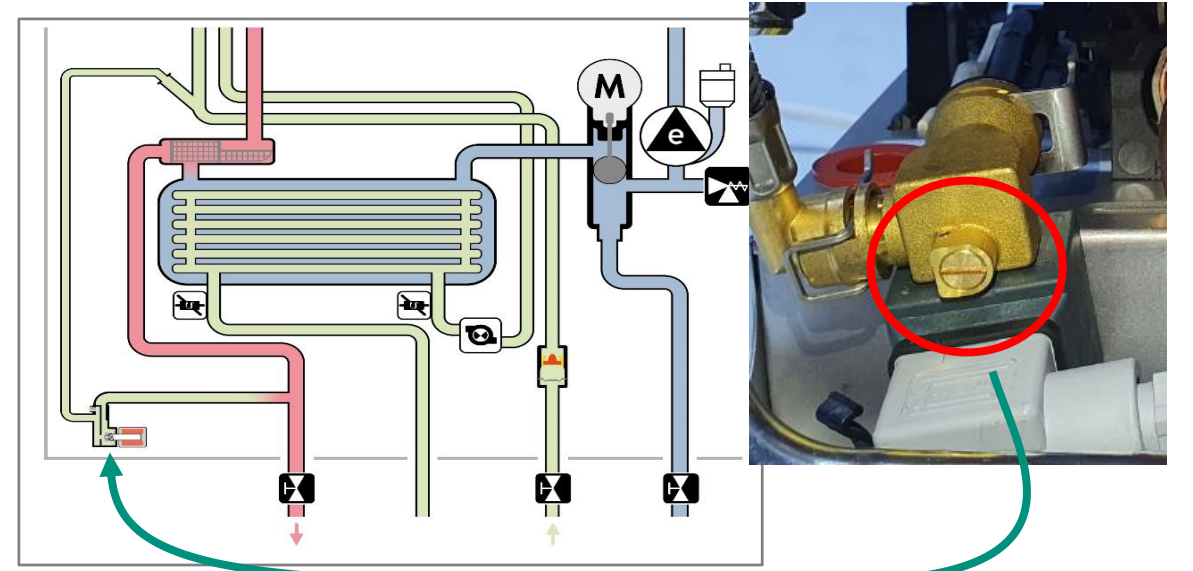
Paslanmaz Çelik Eşanjör

- **7 Plakadan** meydana gelmektedir.
- Her bir plaka **4 spiral sarımdan** meydana gelmiş olup **paslanmaz çelikten** yapılmıştır.
- Yassılaştırılmış spiral borular sayesinde etkili **ısı transferi ve kaynama sesleri** önlenmiştir.
- Suyun **girdaplar oluşturarak dolaşması** sayesinde **kireçlenme riski** en aza indirilmiştir.



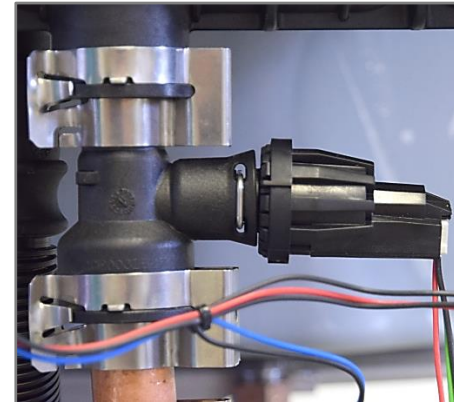
Otomatik Doldurma Sistemi

- Sistem basıncını minimum 1 bar, maksimum 2 bar arasında istenilen değerde tutabilme özelliği
- Fabrikasyon 1,5 bar olarak ayarlanmıştır.
- Dolum işleminden sonra otomatik hava tahliyesi programı çalışmaktadır.
- İlk devreye alımda tesisat dolumu kırmızı ile gösterilen bölümden yapılır.



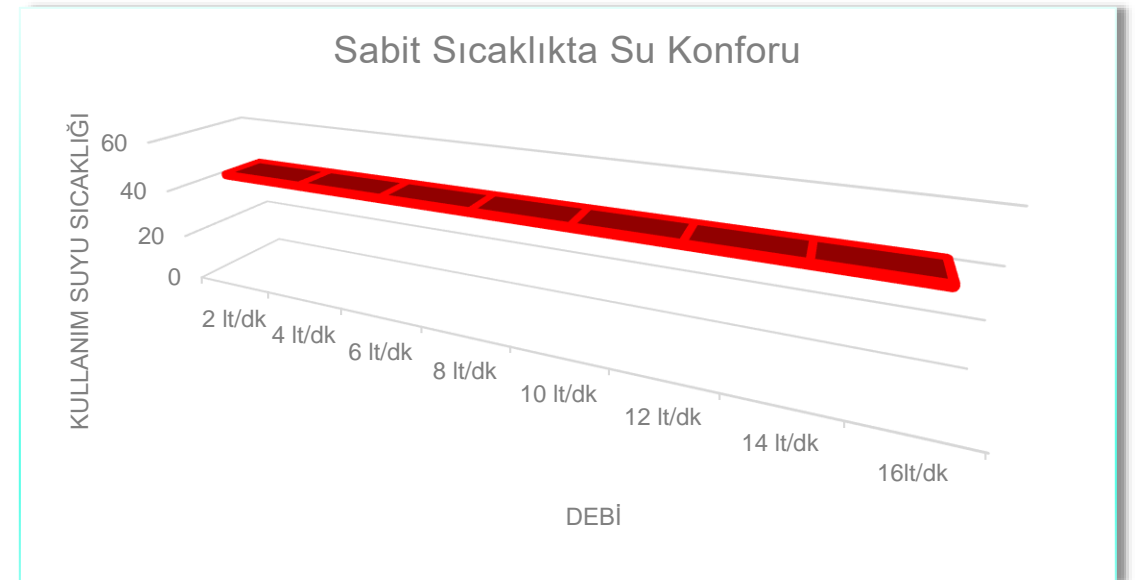
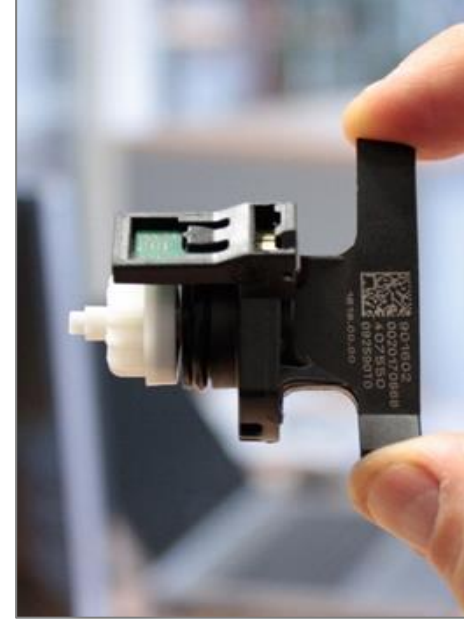
Basınç Sensörü

- Su basınç sensörü sayesinde sistem basıncı sürekli olarak görülebilmektedir.
- $< 0.7 \text{ bar}$ → " Sistem basıncı düşük " Hatası alınır.
- $\geq 2.8 \text{ bar}$ → " Sistem basıncı yüksek " Hatası alınır.



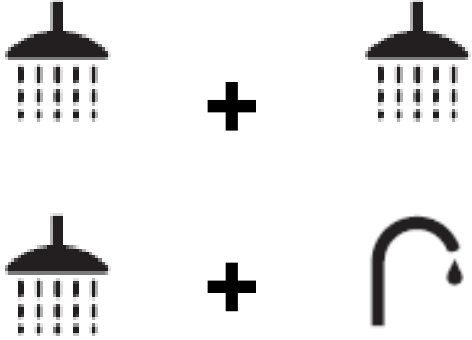
Aqua-Sensör Teknolojisi ve Sabit Sıcaklıkta Kullanım Suyu

- 1,5 lt/dk kullanım suyu debisinde cihazı kullanım suyu modunda çalıştırır.
- Kullanım 1,1 lt/dk'nın altına düşene kadar cihazı devrede tutar.
- Yüksek katlı su debisinin az olduğu yerlerde avantaj sağlar.
- Plakalı eşanjör giriş ve çıkışındaki NTC sensörler sayesinde kullanım suyu miktarları artsa bile sabit sıcaklıkta kullanım suyu elde edilir.

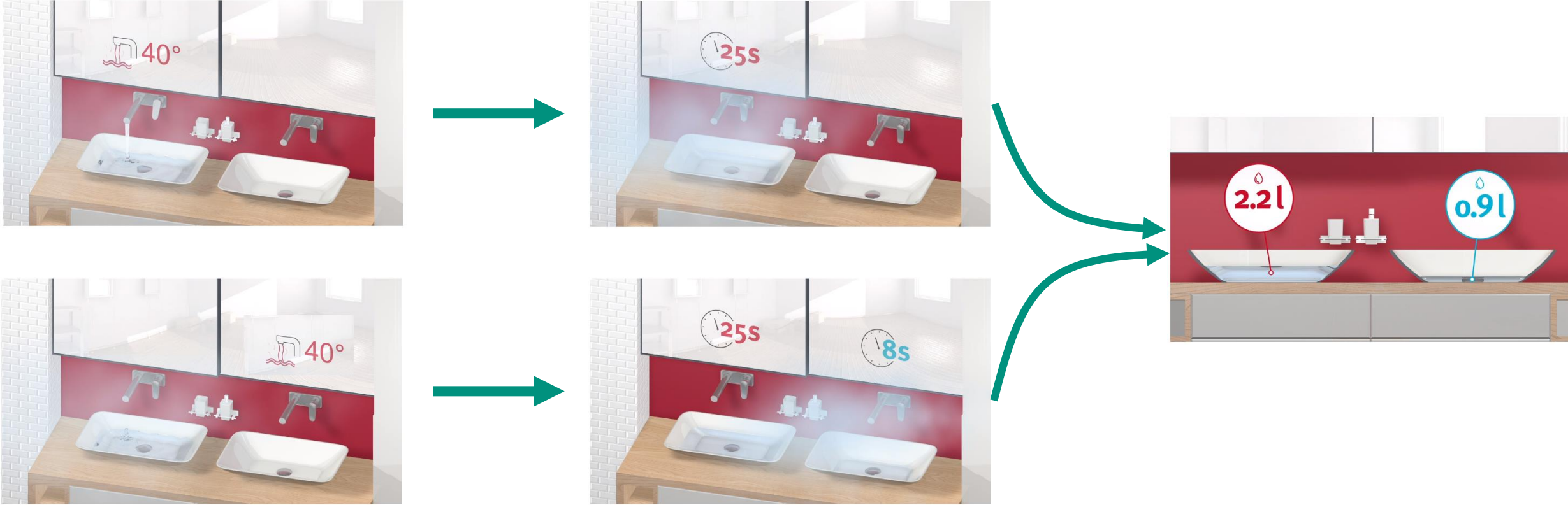


Plakalı Eşanjör

- Plakalı Eşanjör 35 adet lamelden oluşmaktadır.
- Paslanmaz Çelik / Bakır Alaşımli bir yapıya sahiptir.
- 17,4 lt/dk su kapasitesine kadar çıkmaktadır.



Aqua Konfor Teknolojisi (Konfor Konumu)



- Green IQ modu devredeyken kullanım suyu alışkanlıklarını 1 hafta boyunca izler ve bir hafta sonrasında kullanım alışkanlıklarına göre devreye girer.

Ekstra Programlar



■ Akıllı Sıcak Su Fonksiyonu

Kullanıcının 7 litreden daha fazla sıcak su kullandığı elektronik tarafından tespit edilirse, ısıtma talebi 3 dakikalık bir süre içinde devre dışı kalır. Sıcak su musluğu, 3 dakikalık bekleme süresi içinde tekrar açılırsa, kombi hala sıcak su konumunda kalmakta ve yeni sıcak su alımı daha hızlı olmaktadır. Çünkü ısıtma konumundan, sıcak su konumuna geçme zaman kaybı olmamaktadır.



■ Isıtma Program Saati

Isıtma sistemine her gün için ayrı zaman programı yapabilme imkanı sağlamaktadır.



■ Enerji Verileri İzleme

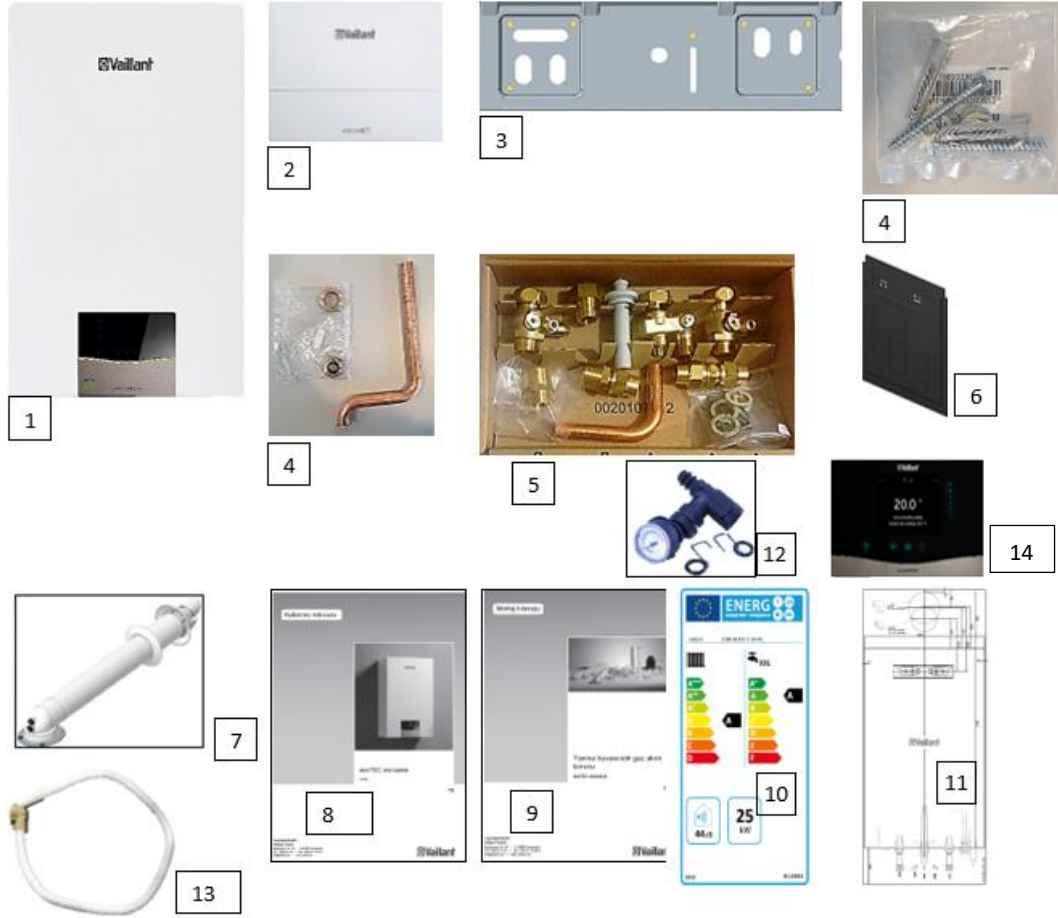
- Gaz Tüketimi : Geçmiş döneme ait gaz tüketim değerlerini takip edebilme imkanı sağlamaktadır.
- Elektrik Tüketimi: Geçmiş döneme ait elektrik tüketim değerlerini takip edebilme imkanı sağlamaktadır.



■ aquaPOWER plus

Sıcak su konumunda daha yüksek konfor sağlamak için ihtiyaca göre brülör yaklaşık % 21 daha fazla güçle çalışır.

ecoTEC exclusive Teslimat Kapsamı



No	Adet	Tanım
1	1	Yoğuşmalı Cihaz
2	1	VR 921 İnternet Bağlantı Modülü
3	1	Cihaz Montaj Askısı
4	1	Dübel, Vida ve Emniyet Ventili Gider Bağlantısı
5	1	Alt Montaj Seti
6	1	Ses Yalıtım İzolasyonu
7	1	Atık Gaz Boru Donanımı
8	1	Montaj ve Bakım Kılavuzu, Kullanma Kılavuzu
9	1	Atık Gaz Montaj Kılavuzu
10	1	ErP Etiketi
11	1	Montaj Şablonu
12	1	Manometre
13	1	Yoğuşma Suyu Gider Hortumu
14	1	VRC 720

Paslanmaz Çelik
Eşanjör

%94 Sezon
Verimlilik

XL Sıcak Su Yük Profili

%10 Modülasyon Oranı

Otomatik Doldurma

eBUS ve LIN BUS
İletişim Veri Yolu

Vaillant



4 Farklı Kapasite

İoniDetect
İyonizasyon Teknolojisi

Pompa Fonksiyonu
 ΔP ya da ΔT 'ye Göre
Çalışma

Aqua Konfor ve
Sabit Sıcaklıkta
Kullanım Suyu

Yeni Nesil Dokunmatik
Kontrol Panel + Zaman
Programı

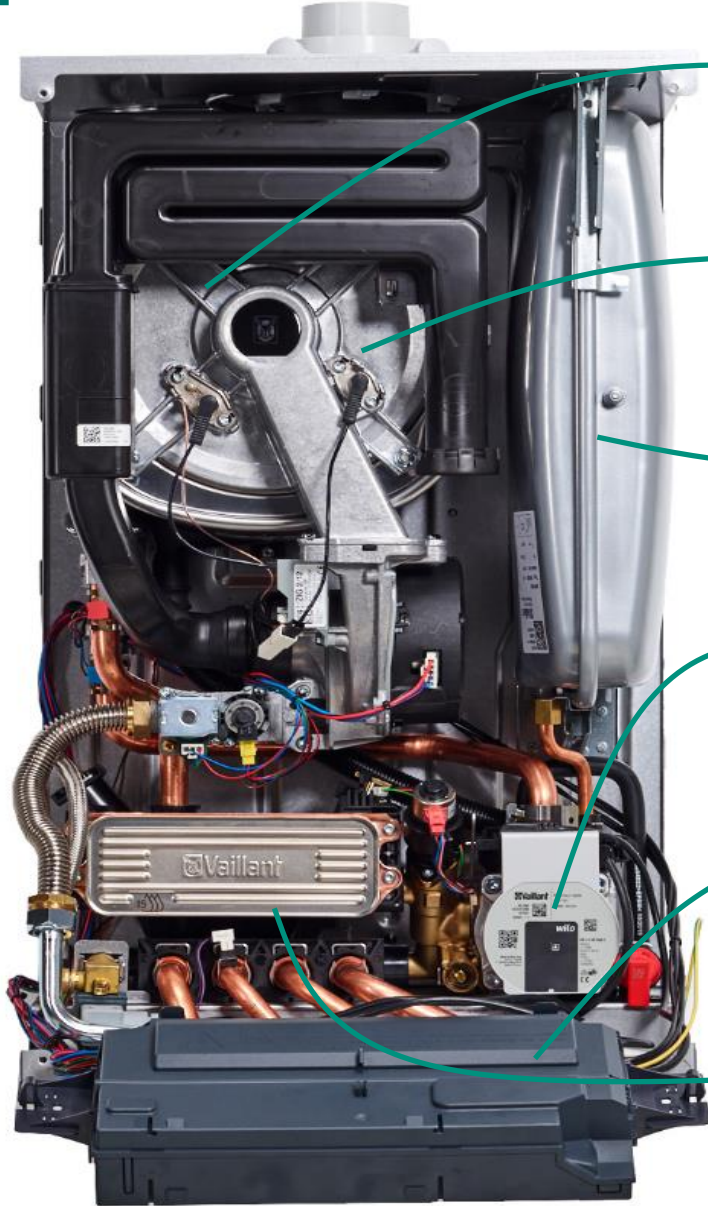
Akıllı Sıcak Su
Fonksiyonu

Teknik Özellikler Tablosu



Model	Birim	VUW 26CS/1-5	VUW 32CS/1-5	VUW 36CS/1-5	VUW 40CS/1-5
Eşanjör Malzemesi		Paslanmaz Çelik			
• Isıtma Gücü (80/60 °C)	kW	2,5-19,7	3,5-25	3,5-29,9	4,0-34,8
• Isıtma Gücü (50/30 °C)	kW	2,8-21	3,3-27	3,9-33	4,3-37,7
Kullanım Suyu Gücü	kW	2,5-26	3,4-31,8	3,5-35,6	4,2 - 40,8
Modülasyon Aralığı	%	10			
• %30 Güçte Verim	%	109,5			
Isıtma Verim Sınıf*		A			
Kullanım Suyu Yük Profili		XL			
• Kullanım Suyu Akış Miktarı – ΔT 30 °C	Lt/dk	*2,0 - 12,4	*2,0 - 15,1	*2,0 - 17	*2,0 - 19,4
Ses Seviyesi	dB	48	45	48	50
Kullanım Suyu Sıcaklığı	°C	35 - 65			
• Tesisat Suyu Çıkış Sıcaklığı	°C	15-80			
Genleşme Tankı Kapasitesi	Lt	10			
Nox	Class	6			
Max. Kullanım Suyu Basıncı	Bar	10			
• Gaz Kategorisi		Doğalgaz - Saf Propan			Doğalgaz
• Boyutlar (GxYxD)	mm	440 x 720 x 348			440 x 720 x 382
Ağırlık	Kg	36	40,8		42

İç Komponentler



İyonizasyon Teknolojisine Sahip Isı Hücresi

Paslanmaz Çelik Eşanjör

10 Litre Genleşme Tankı

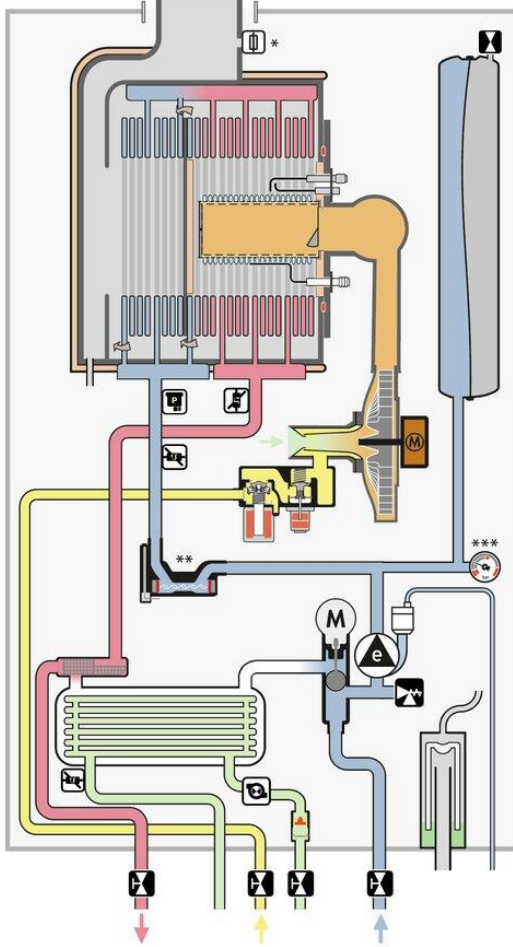
Yüksek Verimli LIN BUS Pompa

CIM Modül

Plakalı Eşanjör

Hidrolik Gösterim

Isıtma Konumu



ecoTEC Plus IoniDetect VUW.

Açıklamalar:

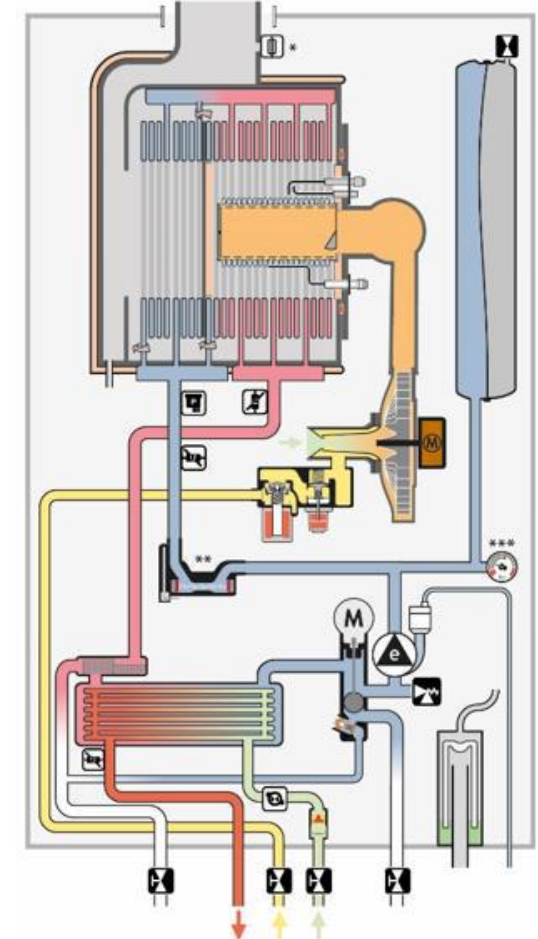
- | | | | |
|--|-----------------|--|----------------|
| | Motor | | Aqua-Sensör |
| | Pompa | | Vana |
| | NTC sensör | | Servis Vanası |
| | Emniyet Ventili | | Basınç Sensörü |

*Atık gaz sıcaklık sensörü mevcut değildir

** Ultrasonik debi sensörü sadece ecoTEC exclusive cihazda bulunmaktadır

***Manometre mevcut değildir.

Sıcak Su Konumu



Kontrol Paneli Kullanımı

Açma / Bekleme / Reset

Isıtma Ayar Seçim Tuşu

Sıcak Su Ayar Seçim Tuşu

Bilgi Tuşu

Geri Tuşu

Menü Tuşu

Onay Tuşu

Menü İçinde Gezinme Tuşu
+ / -

Bacacı Konumu



Kontrol Paneli Sembolleri



Isıtma Modu



Sıcak Su Modu



Brülör Devrede / Modülasyon Oranı



Konfor Modu



Bağlantı Durumu



Zamanlayıcı



Servis Modu



Sistem Basınç Göstergesi



Arıza Uyarısı



Tuş Kilidi



Bakım Zamanı Uyarısı



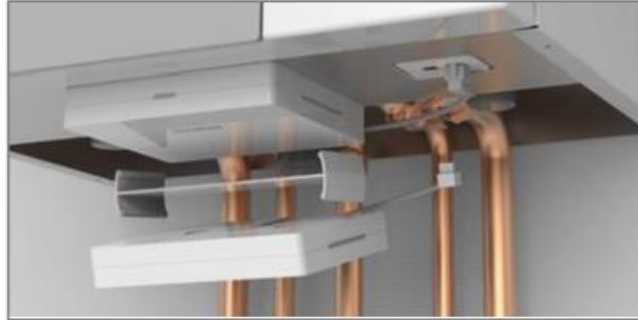
Brülör Bekleme Süresi



Saat ve Tarihi Ayarı Simgesi

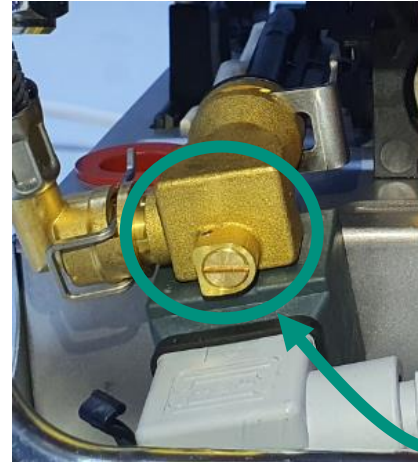
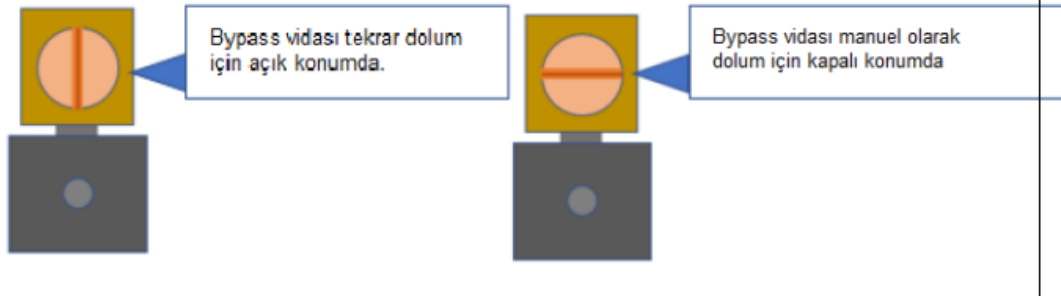
sensoCOMFORT ve sensoNET ile Bağlantı

- sensoNET VR 921 Bağlantısı
- Kablosuz cihazların alıcı kısımlarının bağlantısı
- QR kodlar sayesinde hızlı kurulum imkanı
- Şık tasarım
- SensoHOME veya sensoNET bağlantı yeri



Otomatik Doldurma Sistemi

- Sistem basıncını minimum 1 bar, maksimum 2 bar arasında istenilen değerde tutabilme özelliği
- Fabrikasyon 1,5 bar olarak ayarlanmıştır.
- Dolum işleminden sonra otomatik hava tahliyesi programı çalışmaktadır.
- İlk devreye alımda tesisat dolumu kırmızı ile gösterilen bölümden yapılır.



ecoTEC Plus Teslimat Kapsamı



	Adet	Tanım
1	1	Yoğuşmalı Cihaz
2	1	Cihaz Askı Plakası
3	1	Plaka Bağlantı Seti :2 Vida, 2 Dübel, 6 Conta
4	1	Yoğuşma Suyu Gider Hortumu
5	1	Manometre Montaj Seti
6	1	Alt Montaj Seti
7	1	Montaj Bakım, Kullanma ve Atık Gaz Kılavuzu
8	1	Emniyet Ventili Gider Bağlantısı
9	1	Ses İzolasyonu Ekipmanı (Sadece VUW 40-VU35)
10	1	Atık Gaz Boru Donanımı
11	1	ErP Etiketleri
12	1	Montaj Şablonu

Kahve Molası...

20 Dakika



ecoTEC Pro

%94'ye Varan Verimlilik*

Isıtma ve Sıcak Suda A Enerji Verimliliği

Aqua Sensör Teknolojisi ile Düşük Debilerde Dahi Sıcak Su

XL Su Profilinde Bol Miktarda Sıcak Su**



**İki Farklı Kapasite
23 kW/28 kW**

Paslanmaz Çelik Eşanjör

Aqua Konfor Teknolojisi ile Anında Sıcak Su

Plug-in Özelliği ile Oda Termostatıyla Entegre Kullanım

*Sezonsal verim

** ERP yönetmeliğine göre 55 °C'de 16 Lt/dk kullanım suyu verme özelliğini temsil etmektedir.

ecoTEC Pro Teknik Özellikler



ecoTEC Pro



Model	Birim	ecoTEC Pro 236	ecoTEC Pro 286
Eşanjör Malzemesi		Paslanmaz Çelik	
• Isıtma Gücü (80/60 °C)	kW	18,5	24
Isıtma Gücü (50/30 °C)	kW	19,7	25,5
Kullanım Suyu Gücü	kW	23	28
%30 Güçte Verim	%	108	
Isıtma Verim Sınıf*		A	
Kullanım Suyu Yük Profili		XL	
Kullanım Suyu Akış Miktarı-ΔT 30 °C	Lt/dk	2-11	2,0-13,4
• Kullanım Suyu Sıcaklığı	°C	35 - 65	
Tesisat Suyu Çıkış Sıcaklığı	°C	30-80	
• Genleşme Tankı Kapasitesi	Lt	10	
Max. Kullanım Suyu Basıncı	Bar	3	
• Gaz Kategorisi		Doğalgaz - Saf Propan	Doğalgaz - Saf Propan
Boyutlar (GxYxD)	mm	440 x 720 x 338	440 x 720 x 338
Ekran Özellikleri		Digital (LCD) - M / with Backlight	Digital (LCD) - M / with Backlight

ecoTEC Pro



Genleşme Tankı 10Lt

Hava Emiş Borusu

Paslanmaz Çelik Eşanjör

Gaz Valfi + Fan

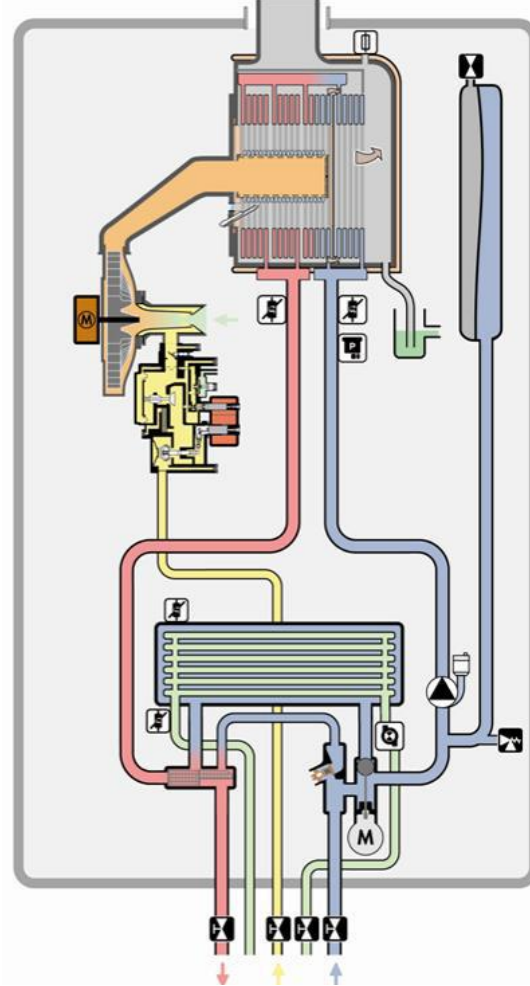
Kullanım Suyu Eşanjörü

Üç Yollu Vana










Sirkülasyon Pompası

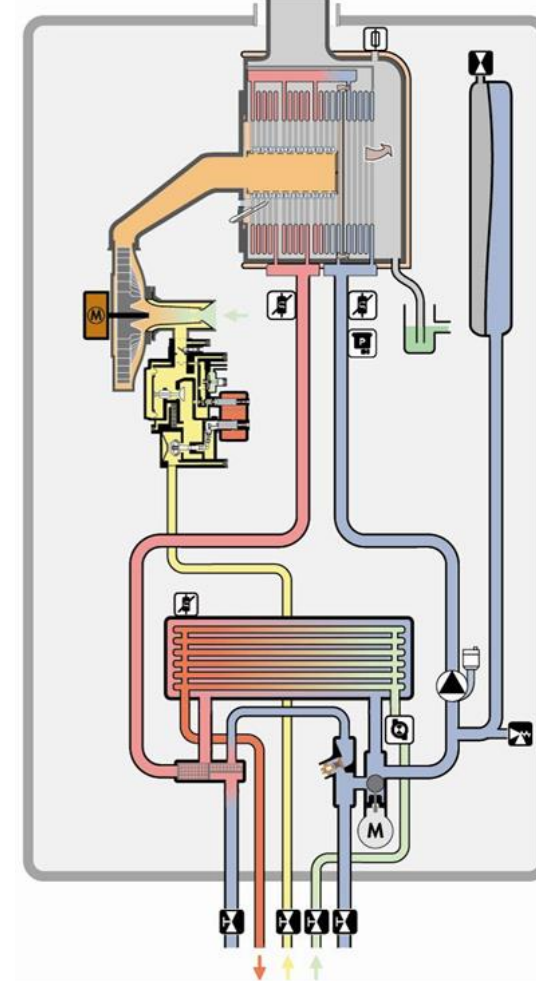
Kumanda Paneli

ecoTEC Pro Çalışma Prensipleri



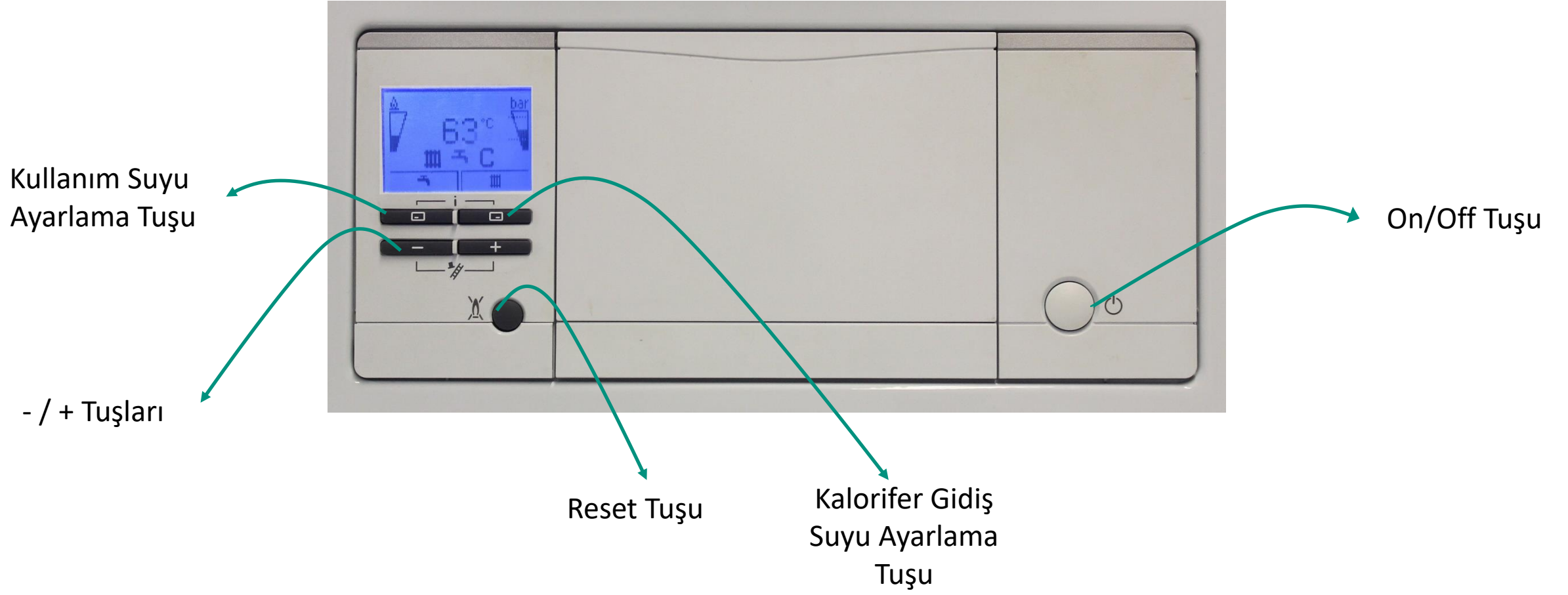
Isıtma modu

-  Aşırı Isınma Sigortası
-  Vana
-  NTC-Sensör
-  Pompa
-  Su Türbini
-  Su Basınç Sensörü
-  Motor
-  Emniyet Ventili
-  Küresel Vana



Kullanım Suyu modu

ecoTEC Pro Kumanda Paneli



*Green IQ ve ecoTEC Plus cihazları hata kodunu ve hatanın açıklamasını göstermektedir.

ecoTEC Pro Teslimat Kapsamı



1



2



3



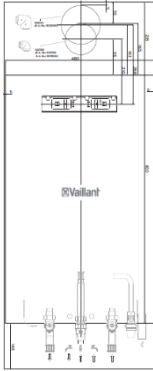
4



5



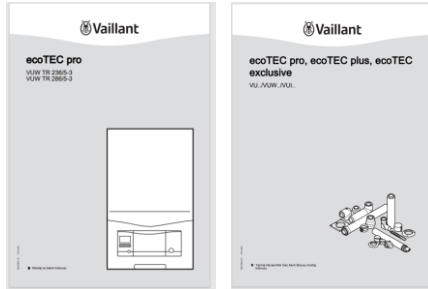
6



7



8



9



10

	Adet	Tanım
1	1	Yoğuşmalı Cihaz
2	1	Plaka Bağlantı Seti :2 Vida, 2 Dübel, 6 Conta
3	1	Yoğuşma Sifonu Ekipmanı
4	1	Manometre Montaj Seti
5	1	Alt Montaj Seti
6	1	Atık Gaz Boru Donanımı
7	1	Montaj Şablonu
8	1	Cihaz Askı Plakası
9	1	Montaj Bakım, Kullanma ve Atık Gaz Kılavuzu
10	1	ErP Etiketleri

ecoTEC Plus ile ecoTEC Pro Kıyaslama

ecoTEC Plus

ecoTEC Pro

Ön ve Yan Kapaklarda İzolasyon



Ön Kapakta İzolasyon

Dokunmatik Tuş Tasarımı



Standart Tuş Takımı

İoni Detect Teknolojisi



Otomatik Doldurma Fonksiyonu



Hata Kodu ve Hatanın Açıklamasını Verir.



Hata Kodu Verir. Hatanın Açıklamasını Vermez.

4 Farklı Kapasite



2 Farklı Kapasite

Harici Bir Pompa Ana Kart Üzerinden Kontrol Edilebilir.



Harici Bir Pompa Kontrolü İçin VR 40 Modül Alınması Gereklidir.

ecoTEC Pure

%92'ye Varan Verimlilik*



**İki Farklı Kapasite
23 kW/28 kW**

**Isıtma ve Sıcak Suda A Enerji
Verimliliği**



**Paslanmaz Çelik
Eşanjör**

**Aqua Sensör Teknolojisi ile
Düşük Debilerde (1,7 lt/dk)
Dahi Sıcak Su**



Vanalı Alt Bağlantı Seti

**XL Su Profilinde Bol
Miktarda Sıcak Su ****



Dikey Hidrolik Bağlantı

*Sezonsal verim

** ERP yönetmeliğine göre 55 °C'de en az 16 lt/dk kullanım suyu verme özelliğini temsil etmektedir.

ecoTEC Pure Teknik Özellikler

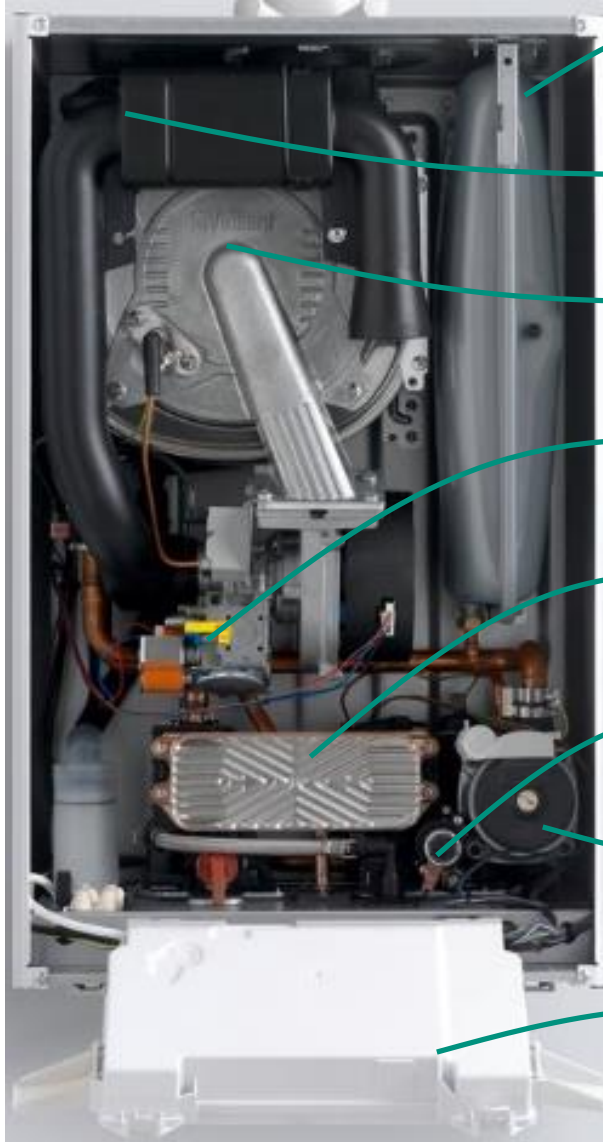


ecoTEC Pure



Model	Birim	ecoTEC Pure 236	ecoTEC Pure 286
Eşanjör Malzemesi		Paslanmaz Çelik	
• Isıtma Gücü (80/60 °C)	kW	18,5	24
Isıtma Gücü (50/30 °C)	kW	20,2	26,1
Kullanım Suyu Gücü	kW	23	28
%30 Güçte Verim	%	108	
Isıtma Verim Sınıf*		A	
Kullanım Suyu Yük Profili		XL	
• Kullanım Suyu Akış Miktarı-ΔT 30 °C	Lt/dk	1,7-11	1,7-13,4
Kullanım Suyu Sıcaklığı	°C	35 - 60	
Tesisat Suyu Çıkış Sıcaklığı	°C	30-80	
• Genleşme Tankı Kapasitesi	Lt	8	
Max. Kullanım Suyu Basıncı	Bar	3	
• Gaz Kategorisi		Doğalgaz - Saf Propan	Doğalgaz - Saf Propan
Boyutlar (GxYxD)	mm	440 x 720 x 338	440 x 720 x 338
Ekran Özellikleri		Digital (LCD) - M / with Backlight	Digital (LCD) - M / with Backlight

ecoTEC Pure



Genleşme Tankı 10Lt

Hava Emiş Borusu

Paslanmaz Çelik Eşanjör

Gaz Valfi + Fan

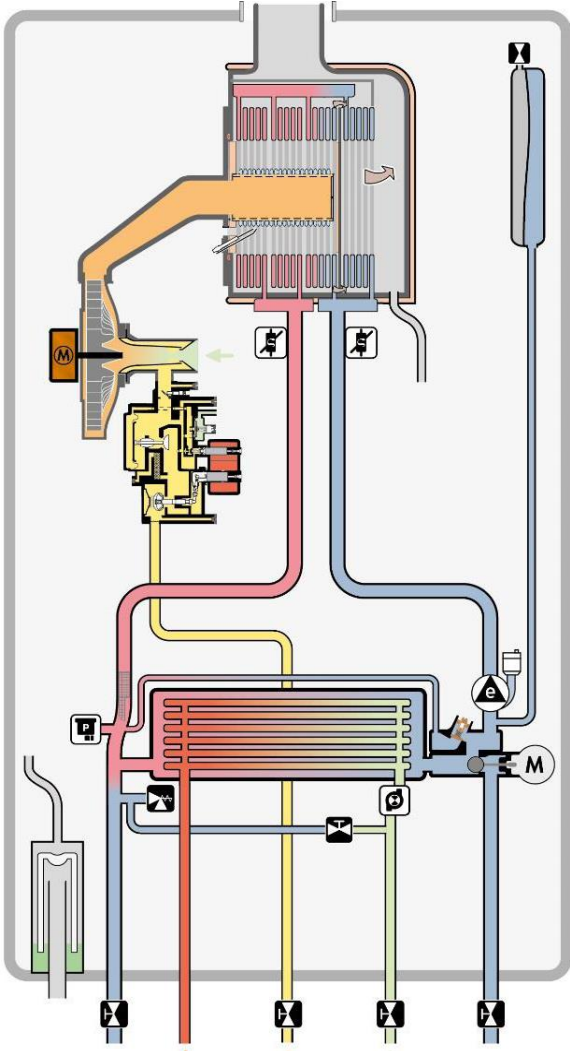
Kullanım Suyu Eşanjörü

Üç Yollu Vana

Sirkülasyon Pompası


Kumanda Paneli





ecoTEC Pure Çalışma Prensipleri

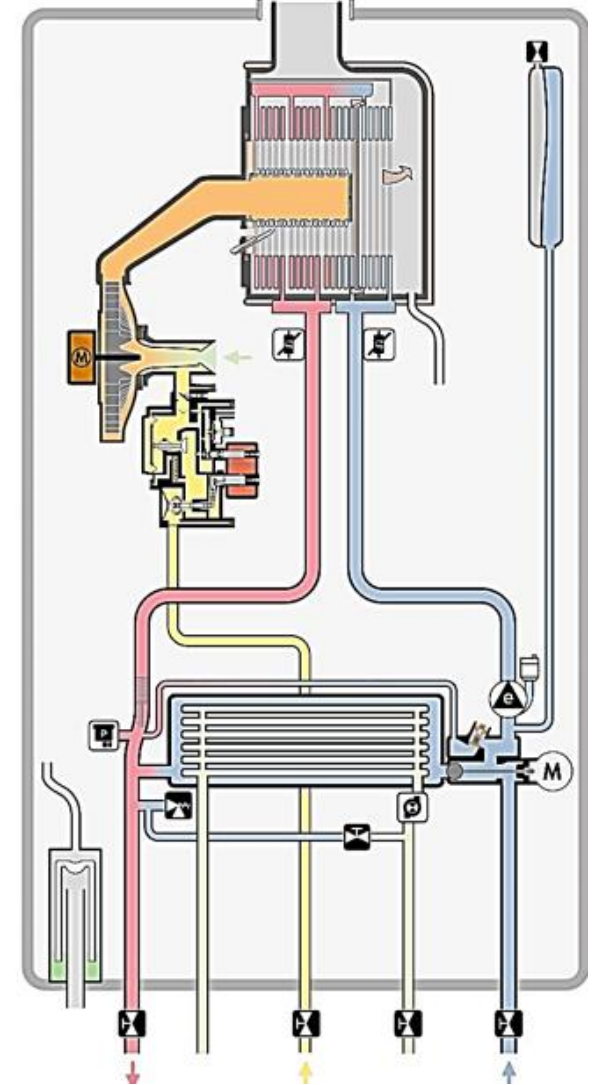


Kullanım Suyu Modu

Açıklamalar:

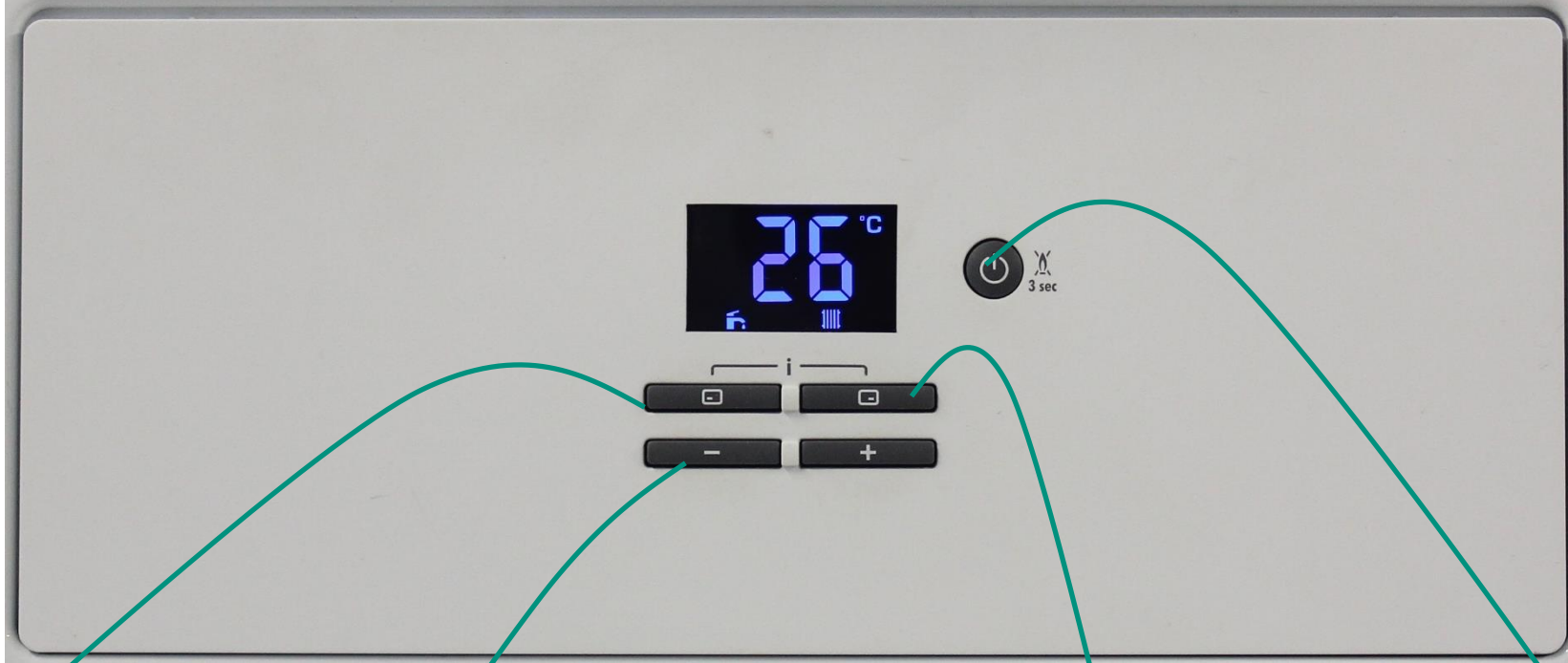
-  Motor
-  Pompa
-  NTC sensör
-  Emniyet ventili

-  Aqua-sensör
-  Vana
-  Servis vanası
-  Basınç sensörü



Isıtma modu

ecoTEC Pure Kumanda Paneli



Kullanım Suyu
Ayarlama Tuşu

- / + Tuşları

Kalorifer Gidiş
Suyu Ayarlama
Tuşu

On/Off veya Reset
Tuşu

ecoTEC Pure Teslimat Kapsamı



1



2



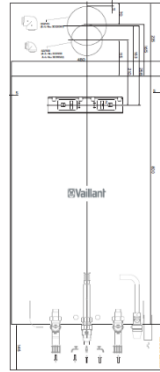
3



4



5



6



7



8



9

Nu	Adet	Tanım
1	1	Yoğuşmalı Cihaz
2	1	Plaka Bağlantı Seti :2 Vida, 2 Dübel, 6 Conta
3	1	Yoğuşma Sifonu Ekipmanı
4	1	Alt Montaj Seti
5	1	Atık Gaz Boru Donanımı
6	1	Montaj Şablonu
7	1	Cihaz Askı Plakası
8	1	Montaj Bakım, Kullanma ve Atık Gaz Kılavuzu
9	1	ErP Etiketleri

ecoTEC Pro ile Pure Arasındaki Farklar

ecoTEC Pro

ecoTEC Pure

Ön Kapakta İzolasyon



İzolasyon Yok

Aqua Konfor Var (Sıcak Su Depolama)



Aqua Konfor Yok

10 Lt. Genleşme Tankı



8 Lt. Genleşme Tankı

VUW'den VU'ya Dönüşebilir.



VUW'den VU'ya Dönüşemez.

Plakalı Eşanjör Lamel Sayısı 13



Plakalı Eşanjör Lamel Sayısı 12

Yatay Hidrolik Bağlantı



Dikey Hidrolik Bağlantı

ecoTEC Intro

%92'ye Varan Verimlilik *

Isıtma ve Sıcak Suda A Enerji Verimliliği

Dokunmatik Tuş Takımı

XL Su Profilinde Bol Miktarda Sıcak Su **

Vaillant



**İki Farklı Kapasite
24 kW/28 kW**

Paslanmaz Çelik Eşanjör

Kompakt Boyutlar / Hafif

Dikey Hidrolik Bağlantı

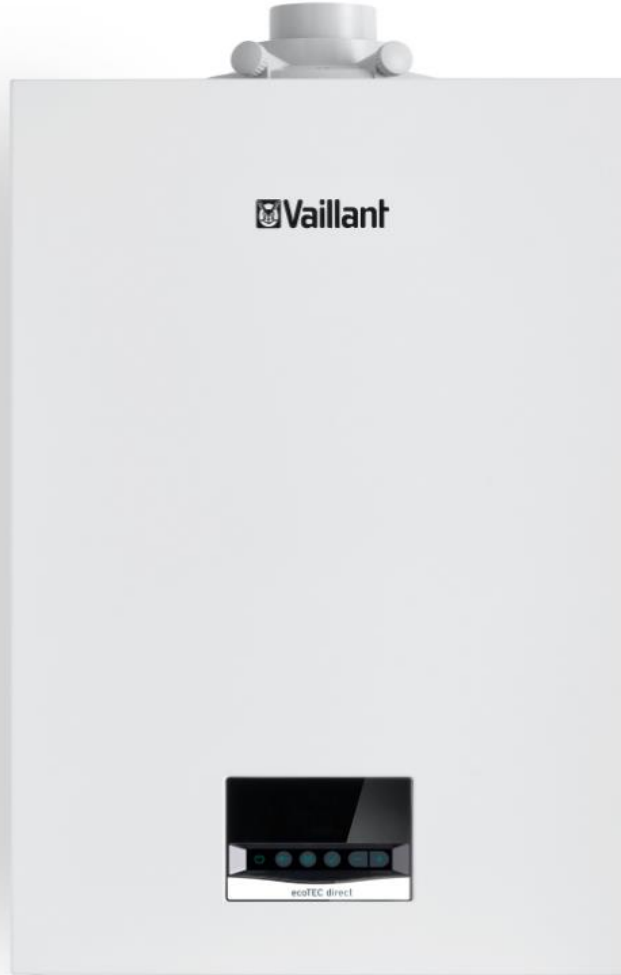
*Sezonsal verim

** ERP yönetmeliğine göre 55 °C de en az 16 lt/dk kullanım suyu verme özelliğini temsil etmektedir.

ecoTEC Intro Teknik Özellikler

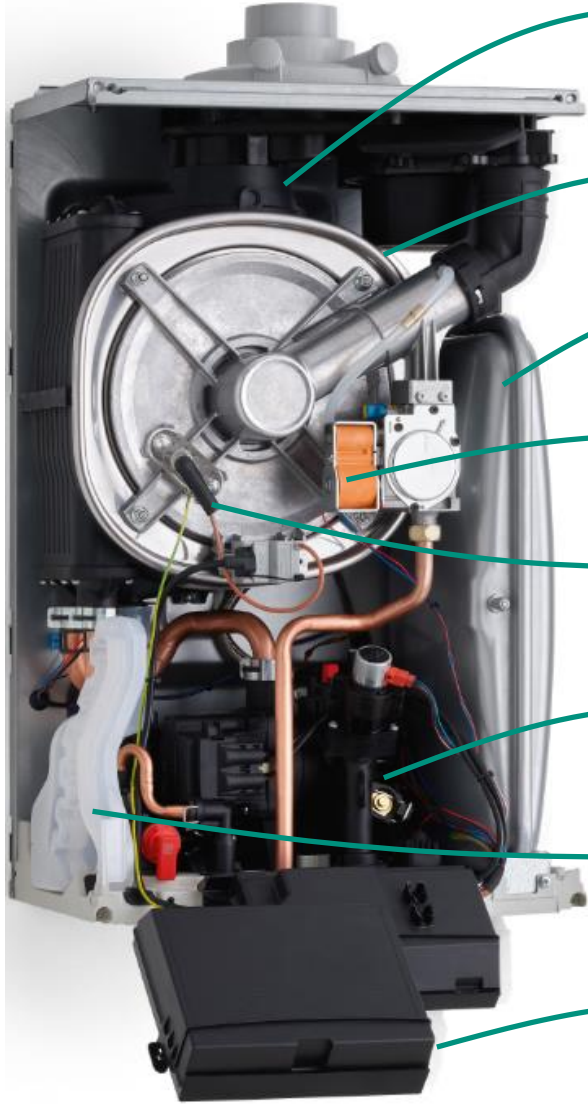


ecoTEC Intro



Model	Birim	ecoTEC Intro 246	ecoTEC Intro 286
Eşanjör Malzemesi		Paslanmaz Çelik	
• Isıtma Gücü (75/55 °C)	kW	18	24
Isıtma Gücü (50/30 °C)	kW	20	25,9
• Kullanım Suyu Gücü	kW	24	28
Sezonsal Verim	%	92	
Isıtma Verim Sınıf*		A	
Kullanım Suyu Yük Profili		XL	
• Kullanım Suyu Akış Miktarı- ΔT 30 °C	Lt/dk	1,7-11	1,7-13,4
Kullanım Suyu Sıcaklığı	°C	35 - 55	
Tesisat Suyu Çıkış Sıcaklığı	°C	30-75	
Genleşme Tankı Kapasitesi	Lt	8	
Max. Kullanım Suyu Basıncı	Bar	3	
Gaz Kategorisi		Doğalgaz - Saf Propan	Doğalgaz - Saf Propan
• Boyutlar (GxYxD)	mm	400 x 625 x 270	400 x 625 x 270
• Ağırlık	kg	25,6	26,8
Ekran Özellikleri		Digital (LCD) - M / with Backlight	Digital (LCD) - M / with Backlight

ecoTEC Intro



Fan

Paslanmaz Çelik Eşanjör

Genleşme Tankı

Gaz Valfi

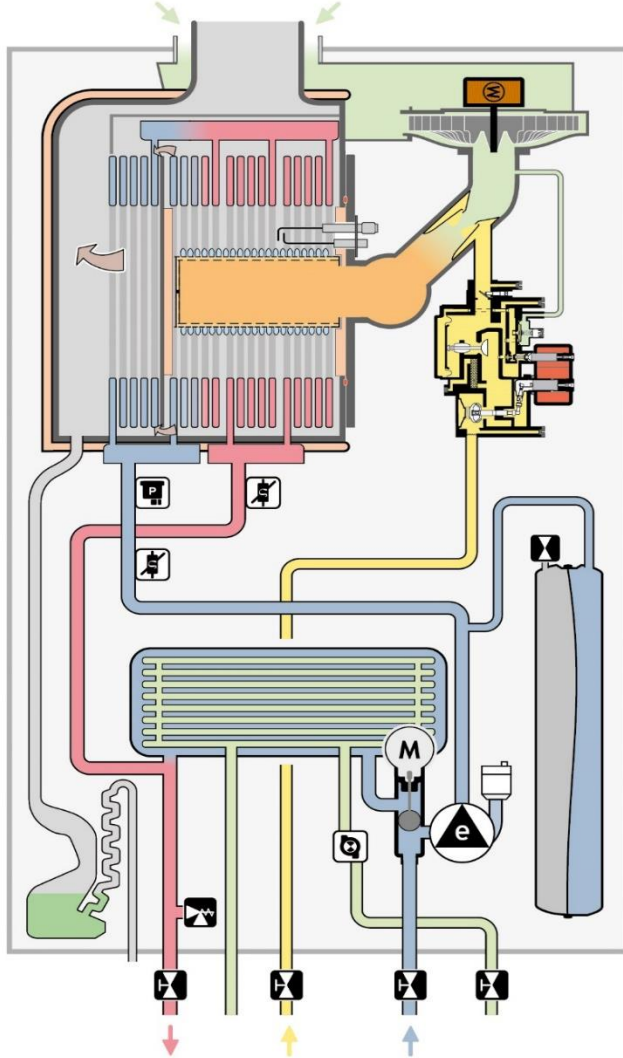
İyonizasyon ve Ateşleme Elektrodu

Sirkülasyon Pompası


Sifon

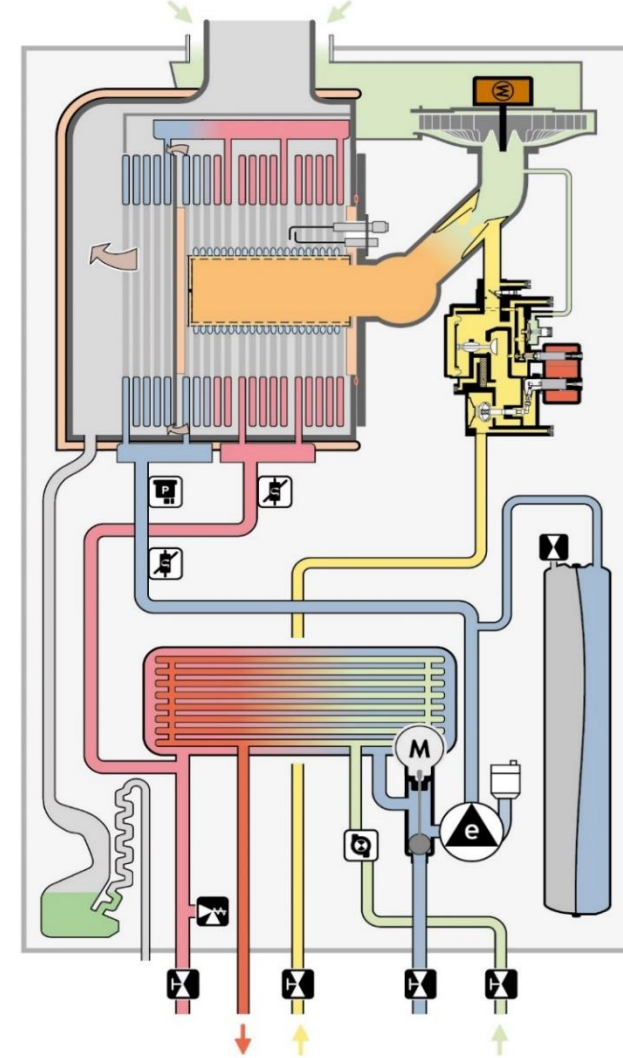
Kumanda Paneli

ecoTEC Intro Çalışma Prensibi



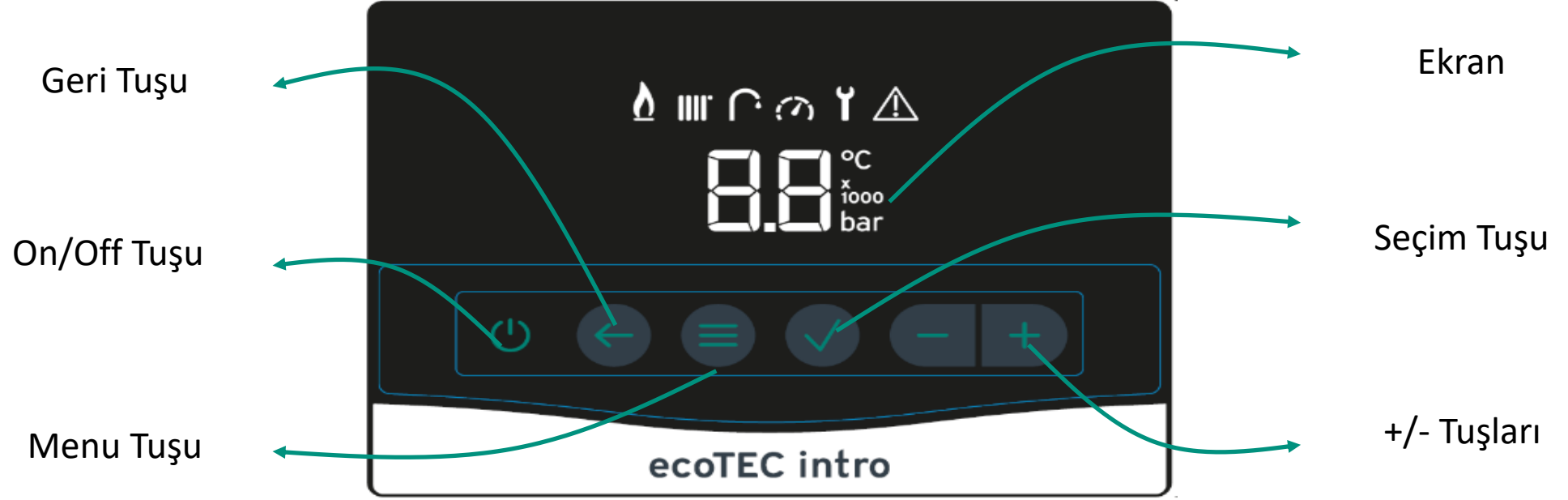
Isıtma modu

-  Aşırı Isınma Sigortası
-  Vana
-  NTC-Sensör
-  Pompa
-  Su türbini
-  Su Basınç Sensörü
-  Motor
-  Emniyet Ventili
-  Küresel Vana



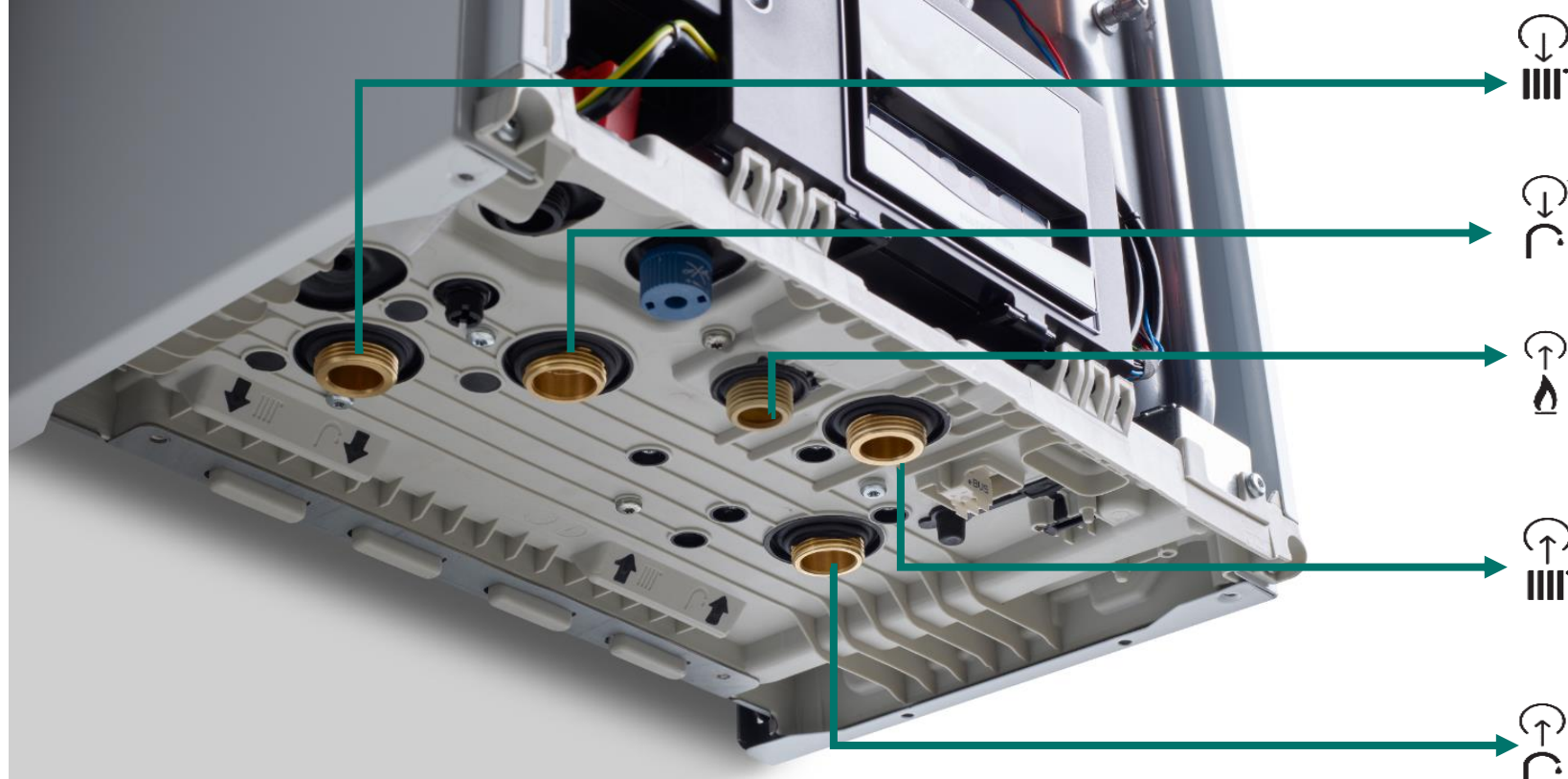
Kullanım Suyu modu

ecoTEC Intro Ekran



Sembol	Anlamı
	Brülör Alev
	Isıtma Modu
	Kullanım Suyu Modu
	Sistem Basıncı
	Bakım Uyarısı
	Hata Uyarısı

ecoTEC Intro Hidrolik Bağlantıları



Isıtma Gidiş



Kullanım suyu
Çıkış



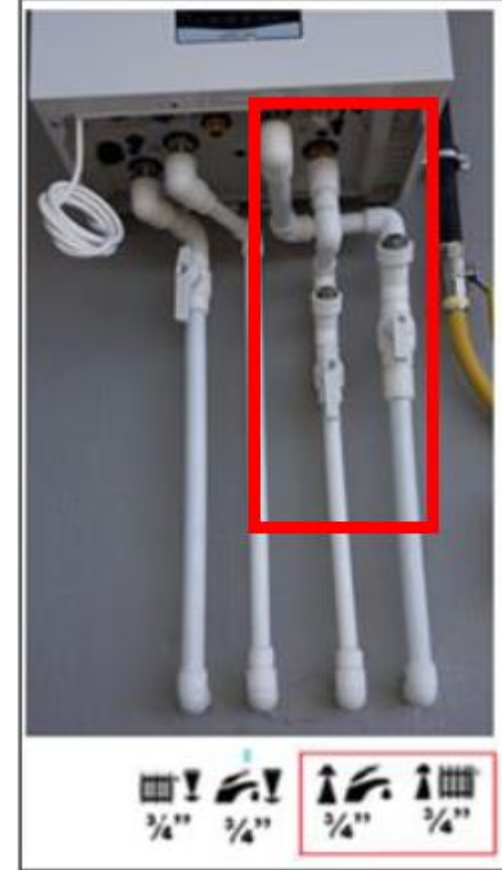
Gaz Bağlantısı



Isıtma Dönüş



Kullanım Suyu
Giriş



Örnek saha uygulama görseli

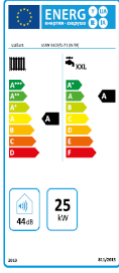
ecoTEC Intro Teslimat Kapsamı



1



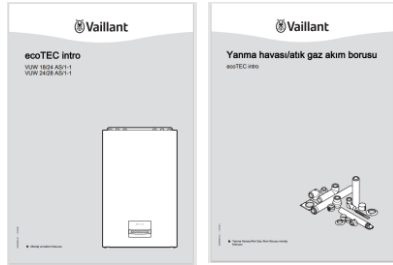
2



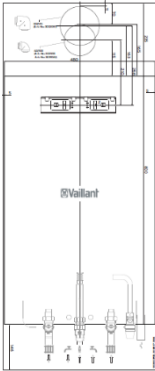
3



4



5



6



7

	Adet	Tanım
1	1	Yoğuşmalı Cihaz
2	1	Atık Gaz Boru Donanımı
3	1	ErP Etiketleri
4	1	Yoğuşma Suyu Gider Hortumu Ekipmanı, Conta seti, Gaz giriş redüksiyon nipeli (1/2'' - 3/4'')
5	1	Montaj Bakım, Kullanma ve Atık Gaz Kılavuzu
6	1	Montaj Şablonu
7	1	Topraklı Fişi

Not: Askı sacı ürünle entegredir.

Montaj için harici olarak 2 adet 6 mm trifon vida ve 2 adet dubel alınması gerekir.

Teslimat kapsamında alt bağlantı seti yer almamaktadır.

ecoTEC Pure ile Intro Arasındaki Farklar

ecoTEC Pure

ecoTEC Intro

Vanalı Alt Bağlantı Seti



Alt Bağlantı Setinde Vana Yok.

VR 40 ile Uyumludur.



VR 40 ile Uyumlu Değil.

Hidrolik Karıştırıcı veya Plakalı Eşanjör ile Sistem Ayrıldığında Oda Termostatına Gerek Duymaz.



Hidrolik Karıştırıcı veya Plakalı Eşanjör ile Sistem Ayrıldığında On-Off Oda Termostatı Gereklidir.

Askı Plakası Ayrıdır.



Askı Plakası Entegredir.

Özel Çözüm Ürünleri

ecoTEC Plus + Entegre Boyler

Isıtma ve Sıcak Suda A
Enerji Verimliliği

Modüler 20 lt turbolux
Boyer

Resirkülasyon Bağlantı
İmkanı

Kullanım Suyu Yük Profili
XL



36 & 40 kW

Paslanmaz Çelik
Eşanjör

%10 Modülasyon Oranı

Aqua Konfor Fonksiyonu

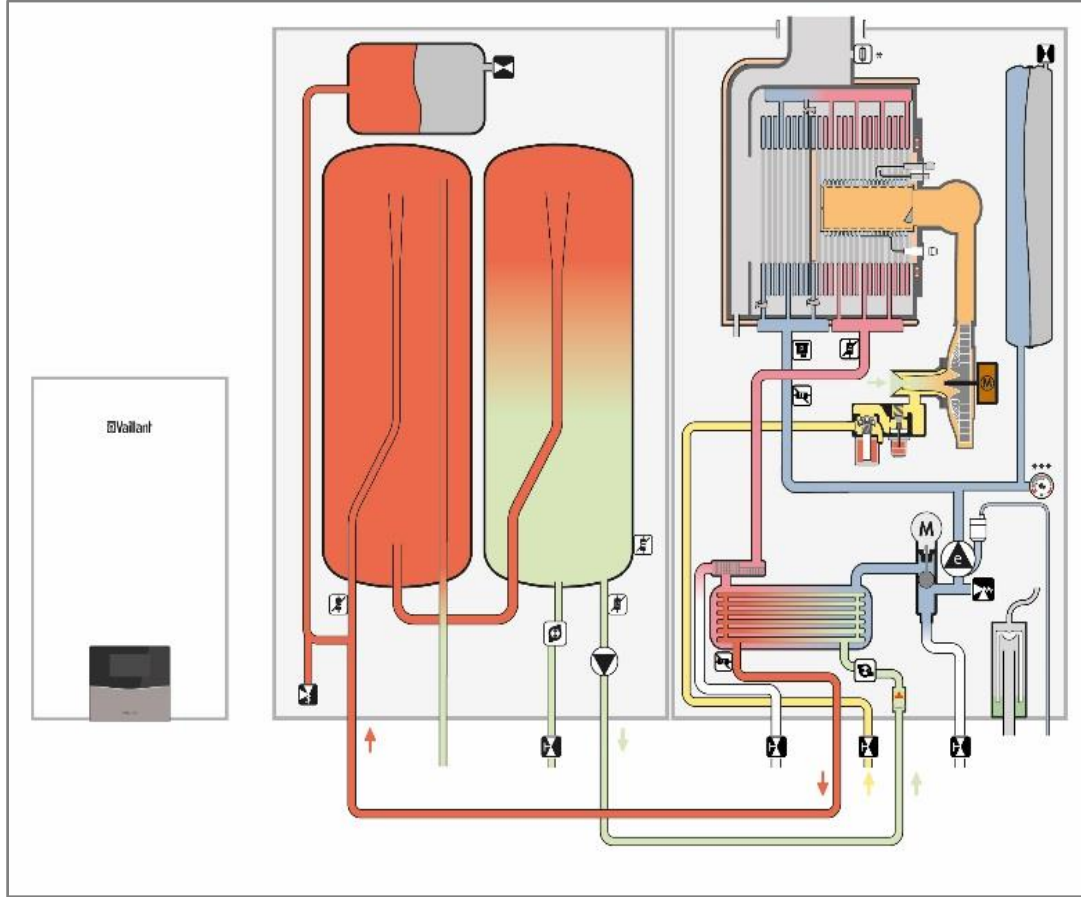
ecoTEC Plus + Entegre Boyler Teknik Özellikler

ecoTEC Plus VUI



Model	Birim	VUI 36 CS/1-5	VUI 40 CS/1-5
Eşanjör Malzemesi		Paslanmaz Çelik	
Isıtma Gücü (80/60 °C)	kW	3,5-29,9	4,0-34,8
• Isıtma Gücü (50/30 °C)	kW	3,8-33,3	4,3-37,7
• Kullanım Suyu Gücü	kW	3,5-35,6	4,2-40,8
50/30'daki Verim	%	109	
Isıtma Verim Sınıf*		A	
Kullanım Suyu Yük Profili		XL	
• Kullanım Suyu Akış Miktarı- ΔT 30 °C	Lt/dk	2,0-200	2,0-220
Kullanım Suyu Sıcaklığı	°C	35 - 65	
Tesisat Suyu Çıkış Sıcaklığı	°C	15-80	
• Genleşme Tankı Kapasitesi	Lt	10	
Max. Kullanım Suyu Basıncı	Bar	3	
Gaz Kategorisi		Doğalgaz - Saf Propan	Doğalgaz
Boyutlar (GxYxD)	mm	720 x 440 x 546	720 x 440 x 580
Min-Maks Sıcak Su Basıncı	kg	0,35 - 10	









Hidrolik Gösterim



Sıcak Su Konumu

ecoTEC Plus IoniDetect VUI.

Açıklamalar:

- | | |
|---|--|
|  Motor |  Aqua-Sensör |
|  Pompa |  Vana |
|  NTC Sensör |  Servis Vanası |
|  Emniyet Ventili |  Basınç Sensörü |

*Atık gaz sıcaklık sensörü mevcut değildir.

***Manometre mevcut değildir.



Vaillant

55°C

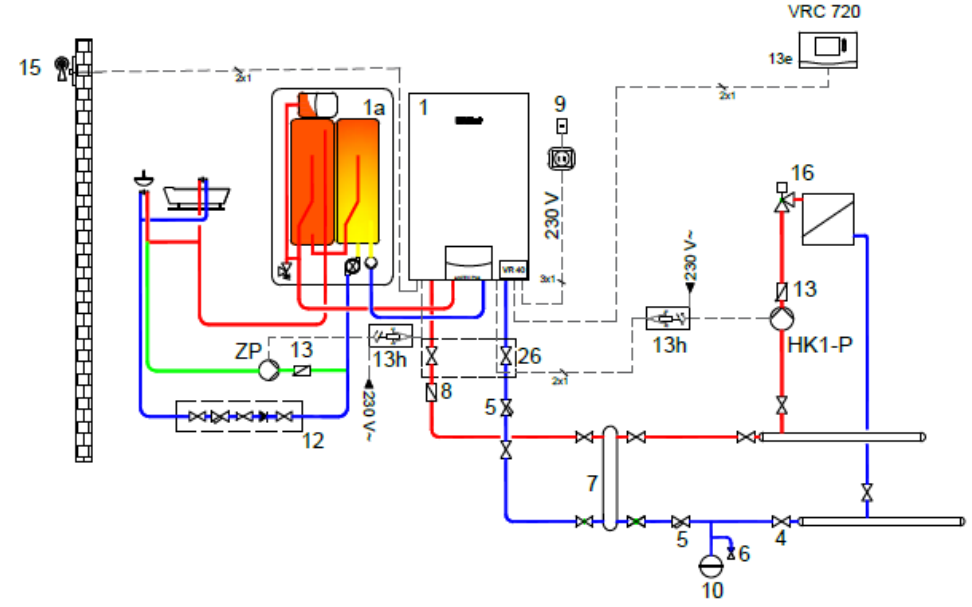
vaillant

Örnek Hidrolik Devre Şeması

Resirkülasyon Kullanılacak ise;

	VRT 380 veya VRC 720
	VR 40 Modül Isıtma Tarafında Harici Pompa Varsa
	VR 40 Bağlantı kiti
	Resirkülasyon Bağlantı Borusu (VUI cihaza entegre boyler için)
	Boyer Resirkülasyon Pompa Seti

VUI Cihaz - (Hidrolik Karıştırıcılı) / Isıtma



Not:

Sistem genleşme tankı ihtiyaca göre kullanılır.

Bu bir sistem şeması olup tesisat üzerindeki tüm elemanlar gösterilmemiştir.

Demir + Plastik tesisatlarda manyetik filtre kullanılmalıdır.

Oksijen bariyersiz plastik borularda çamur ayırıcısı tavsiye edilir.

Harici kullanılan pompalar için 3x1.5 mm², 3 yollu vanalar için 4x1.5 mm², sinyal ve sensör kabloları için 2x1 mm² TTR elektrik kablolu çekilmelidir.

VRC 720 Sistem Şeması: 1

NO	AÇIKLAMA	NO	AÇIKLAMA	NO	AÇIKLAMA
1 / 1a	VUI Isıtma Cihazı	9	Sigorta	15	Dış Hava Duyargası
4	Vana	10	Genleşme Tankı	16	Termostatik Vana
5	Filtre	12	Şebeke Emniyet Grubu(vana, filtre, basınç düşürücü, çek-valf, vana.)	26	Montaj Seti
6	Doldurma - Boşaltma Vanası	13	Çekvalf	HK1-P	Devre Pompası
7	Hidrolik Karıştırıcı	13e	VRC 720 Regler	ZP	Resürkilasyon Pompası
8	Çamur Ayırıcısı	13h	Kontaktör (Röle)		

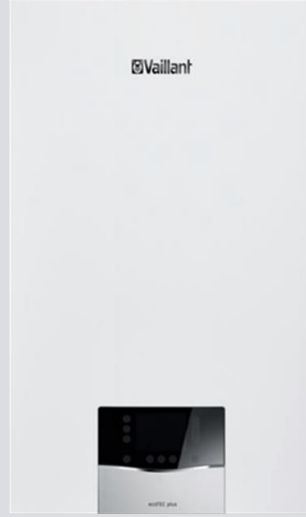
Özel Çözüm Ürünleri

ecoTEC Plus Isıtma Cihazı

Isıtmada A Enerji
Verimliliği

10 lt Genleşme Tankı

Boyer Bağlantı İmkânı



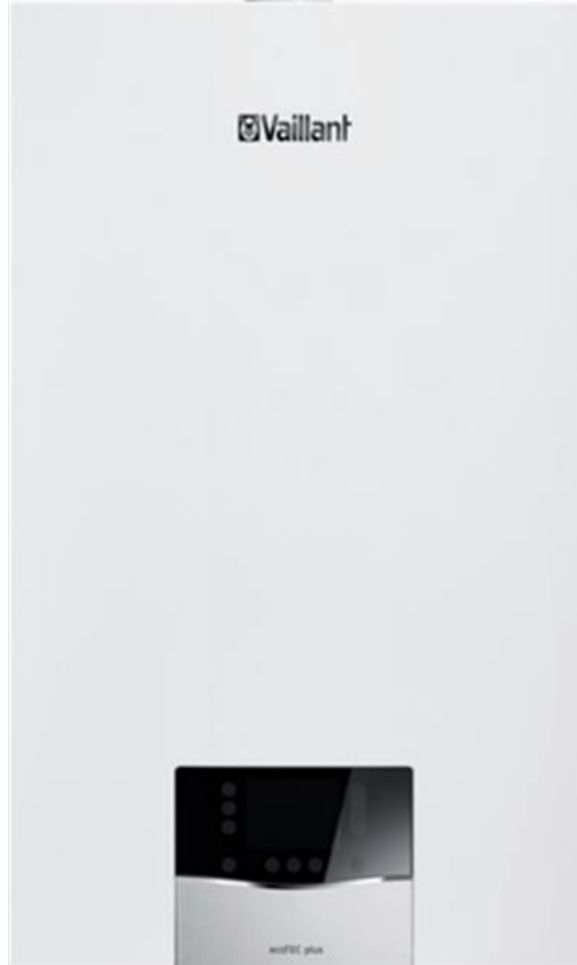
Entegre Üç Yollu Vana

Paslanmaz Çelik
Eşanjör

Yeni Nesil Dokunmatik
Kontrol Paneli

ecoTEC Plus Isıtma Cihazı Teknik Özellikler

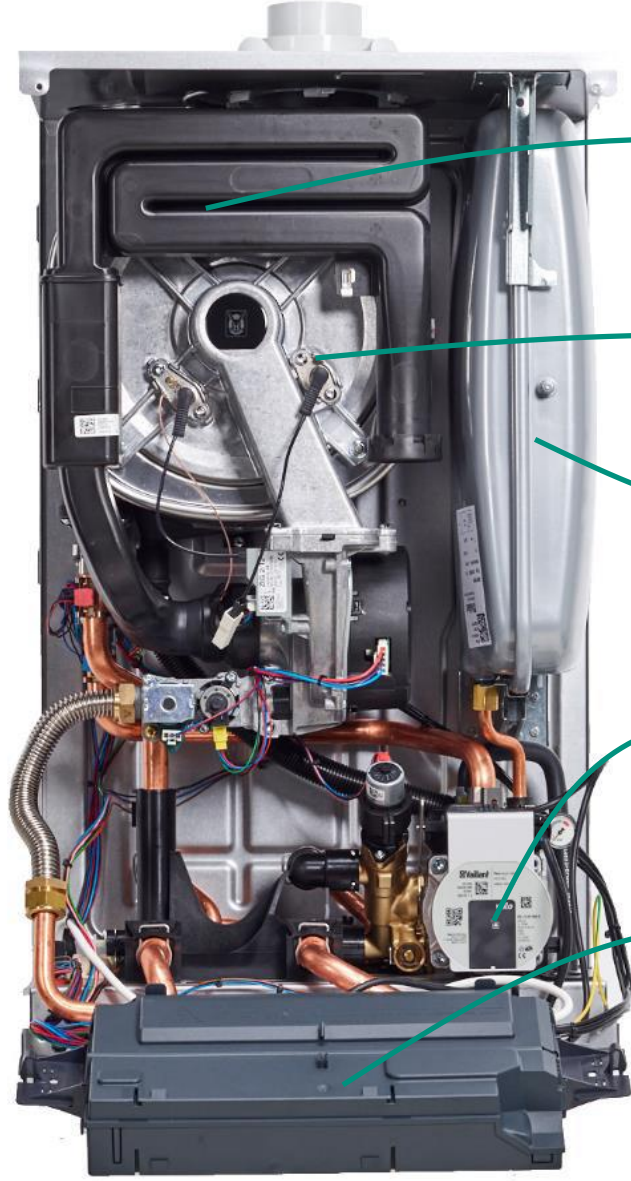
ecoTEC Plus VU



Model	Birim	VU 35CS/1-5
Eşanjör Malzemesi		Paslanmaz Çelik
• Isıtma Gücü (80/60 °C)	kW	4,0-34,8
• Isıtma Gücü (50/30 °C)	kW	4,3-37,7
Kullanım Suyu Yüğü	kW	4,2-40,8
Modülasyon Aralığı	%	10
%30 Güçte Verim	%	109
Isıtma Verim Sınıf*		A
Min-Mak Sıcak Su Basıncı	Bar	0,3-10
Ekran Özellikler,		Digital (LCD) - M / with backlight
Kullanım Suyu Sıcaklığı	°C	35 – 65
Tesisat Suyu Çıkış Sıcaklığı	°C	15 – 80
• Genleşme Tankı Kapasitesi	Lt	10
Max. Çalışma Basıncı	Bar	3
• Gaz Kategorisi		Doğalgaz
Boyutlar (GxDxY)	mm	440 x 382 x 720

Standart VUW cihazlar VU'ya dönüşmemektedir

Hidrolik Gösterim



İyonizasyon Teknolojisine Sahip Isı Hücresi

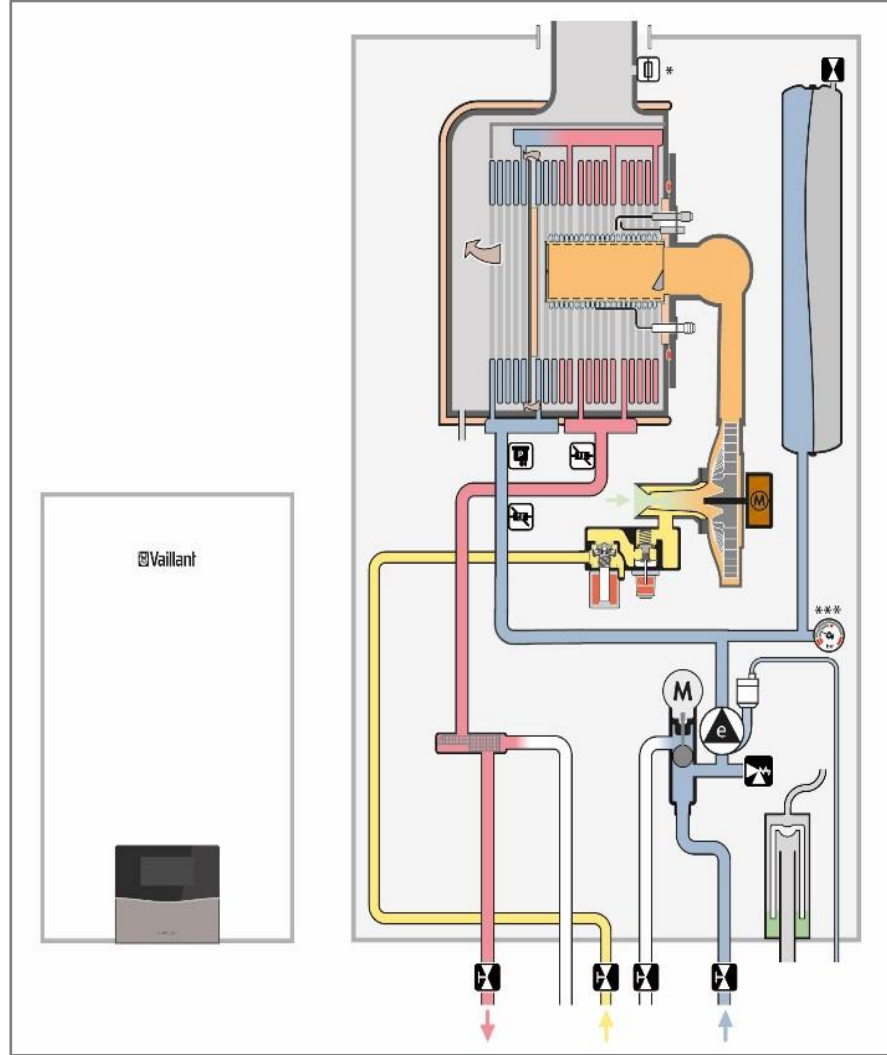
Paslanmaz Çelik Eşanjör

10 Litre Genleşme Tankı

Yüksek Verimli LIN BUS Pompa

CIM Modül

Hidrolik Gösterim



Isıtma Konumu

ecoTEC Plus IoniDetect VU.

Açıklamalar:

- | | | | |
|---|-----------------|---|----------------|
| Ⓜ | Motor | Ⓢ | Aqua-Sensör |
| Ⓜ | Pompa | Ⓢ | Vana |
| Ⓢ | NTC Sensör | Ⓢ | Servis Vanası |
| Ⓢ | Emniyet Ventili | Ⓢ | Basınç Sensörü |

*Atık gaz sıcaklık sensörü mevcut değildir

***Manometre mevcut değildir.

Örnek Hidrolik Devre Şeması

Resirkülasyon Kullanılacak ise;



VRT 380 veya VRC 720



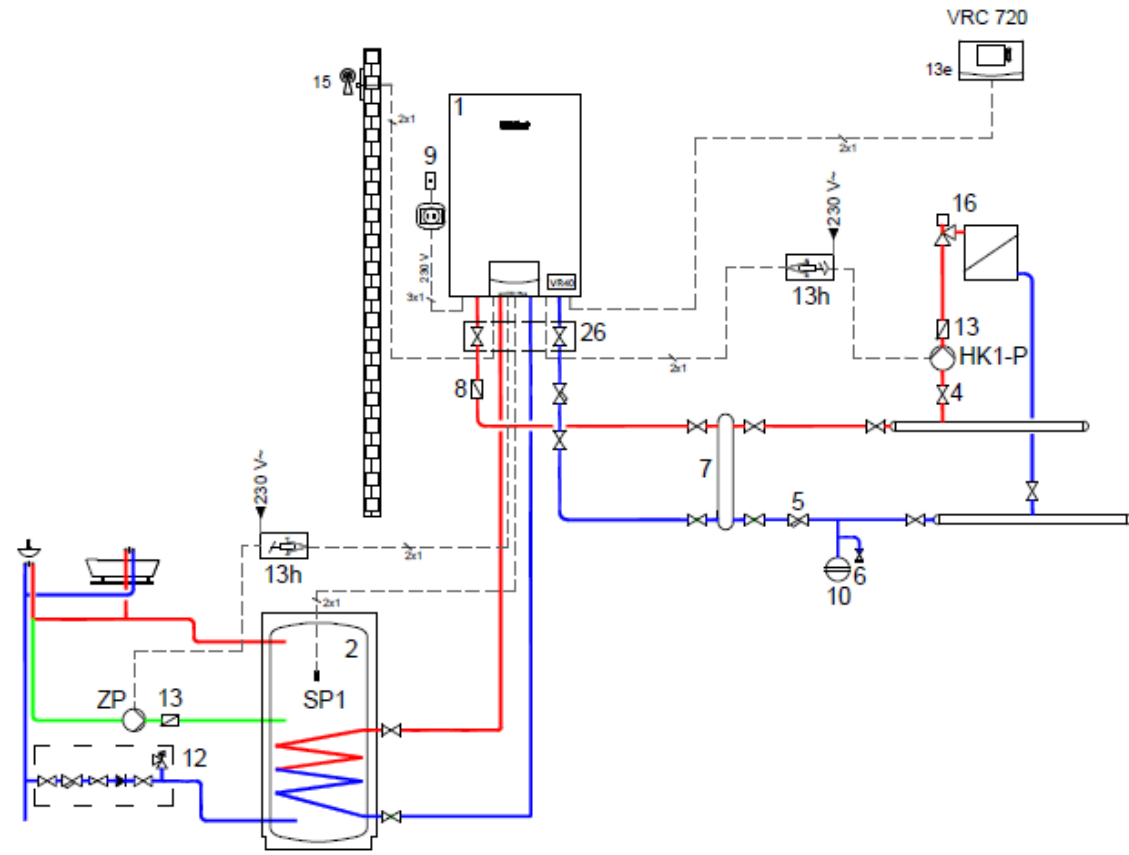
VR 40 Modül
Isıtma Tarafında Harici Pompa Varsa



VR 40 Bağlantı kiti



VR 10 Sensör



Not:

Sistem genişleme tankı ihtiyaca göre kullanılır.

Bu bir sistem şeması olup tesisat üzerindeki tüm elemanlar gösterilmemiştir.

Demir + Plastik tesisatlarda manyetik filtre kullanılmalıdır.

Oksijen bariyersiz plastik borularda çamur ayrıştırıcısı tavsiye edilir.

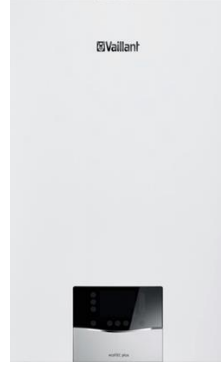
Harici kullanılan pompalar için 3x1.5 mm², 3 yollu vanalar için 4x1.5 mm², sinyal ve sensör kabloları için 2x1 mm² TTR elektrik kablosu çekilmelidir.

VRC 720 Sistem Şeması: 1

NO	AÇIKLAMA	NO	AÇIKLAMA	NO	AÇIKLAMA
1	Duvar Tipi Yoğuşmalı Cihaz	9	Sigorta	16	Termostatik Vana
2	Boyer	10	Genleşme Tankı	26	Montaj Seti
4	Vana	12	Şebeke Emniyet Grubu(vana, filtre, basınç düşürücü, çek-valf, vana, emniyet ventili)	HK1-P	Devre Pompası
5	Filtre	13	Çekvalf	ZP	Resürkülasyon Pompası
6	Doldurma - Boşaltma Vanası	13e	VRC 720 Regler	SP1	Boyer Sıcaklık Sensörü
7	Hidrolik Karıştırıcı	13h	Kontaktör (Röle)		
8	Çamur Ayrıştırıcı	15	Dış Hava Duyargası		

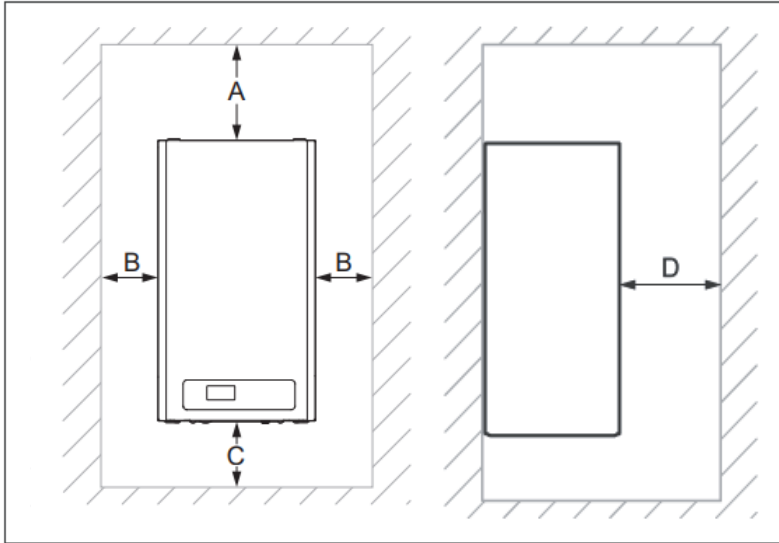
Vaillant Yoğuşmalı Kombi Ailesi

Ürün Karşılaştırması



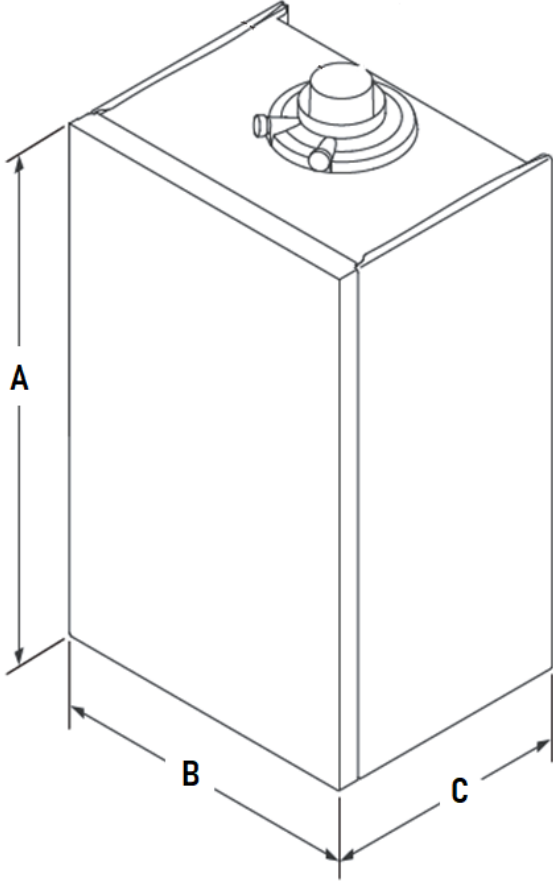
Özellikler		ecoTEC Plus	ecoTEC Pro	ecoTEC Pure	ecoTEC Intro
Isıtma	Ana Eşanjör Malzemesi	Paslanmaz Çelik	Paslanmaz Çelik	Paslanmaz Çelik	Paslanmaz Çelik
	Isıtma kW Aralığı(50/30)	21 / 27 / 33 / 37,7 kW	19,7 / 25,5 kW	20,2 / 26,1kW	20 / 26kW
	Isıtma kW Aralığı(80/60)	19,7 / 25 / 29,9 / 34,8kW	18,5/24kW	18,5/24kW	18,4/24KW
Tasarruf	Sezonsal Verimlilik	%94 / (%109)	%94 / (%109)	%92 / (%108)	%92 / (%108)
	Isıtma Verimliliği	A	A	A	A
	Modülasyon	10%	28%	35%	25%
	Gaz Tüketimleri (Max Isı Gücündeyken)	2,8 / 3,4 / 3,9 / 4,3 m ³ /h	2,5 / 3 m ³ /h	2,6 / 3 m ³ /h	1,99 / 2,59 m ³ /h
	Oda termostat bağlanma özelliği	On-Off / Modülasyonlu	On-Off / Modülasyonlu	On-Off / Modülasyonlu	On-Off / Modülasyonlu
Sıcak Su	Sıcak Su Kapasitesi	26 / 31,8 / 35,6 / 40,8 kW	23 / 28 kW	23 / 28 kW	24 / 28 kW
	Sıcak Su Profili	XL	XL	XL	XL
	Sıcak Su Minimum Devreye Giriş	2,0 lt/dk	1,5 lt/dk	1,7 lt/dk	1,7 lt/dk
	Maximum Su debisi(lt/dk)(Δt=30K)	12,4 / 15,1 / 17 / 19,4 lt/dk	11 / 13,4 lt/dk	11,5 / 13,5 lt/dk	11,5 / 13,4 lt/dk
	Minimum/Maksimum Sıcak Su Derecesi	35 °C / 65 °C	35 °C / 60 °C	35 °C / 60 °C	35 °C / 60 °C
	NTC Sıcaklık Sensör	3 Adet	3 Adet	2 Adet	2 Adet
	Aqua Konfor Özelliği/ Sabit Sıcaklıkta Su Konforu	Var / Var	Var / Yok	Yok / Yok	Yok / Yok
Tasarım	Ölçüler(mm)(YxGxD)	720x440x348 - 382 mm	710x400x338 mm	720x440x337 mm	625x400x270 mm
	Ambalajsız Net Ağırlık(kg)	36 / 40,8 / 42 kg	33,4 / 34,7 kg	30 / 30,8 kg	25,6 / 26,8 kg
	Ses Seviyesi db(A)	48 / 45 / 48 / 50 db(A)	49 db(A)	49 / 52 db(A)	52 / 54 db(A)
	İzolasyon	Ön ve Yan Kapak	Ön Kapak	Yok	Yok
	Garanti Süresi	2 Yıl	2 Yıl	2 Yıl	2 Yıl

ecoTEC Serisi Montaj Ölçüleri



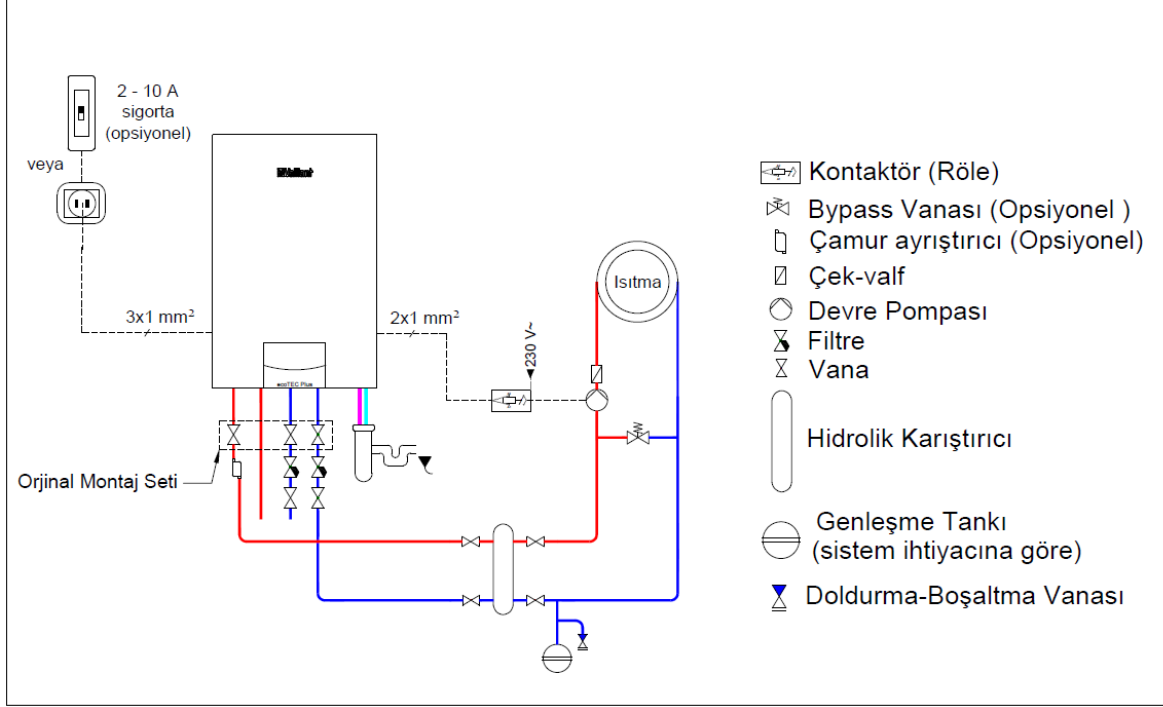
Minimum Mesafeler	ecoTEC Exclusive ecoTEC Plus	ecoTEC Pro ecoTEC Pure	ecoTEC Intro
A	60/100 mm: 248 mm 80/125 mm: 276 mm	60/100 mm: 165 mm 80/125 mm: 275 mm	60/100 mm: 248 mm 80/125 mm: 276 mm
B	5 mm	5 mm	5 mm
C	160 mm	180 mm; tavsiye edilen 250 mm	180 mm
D	500 mm	500 mm	500 mm

ecoTEC Serisi Kombi Ölçüleri



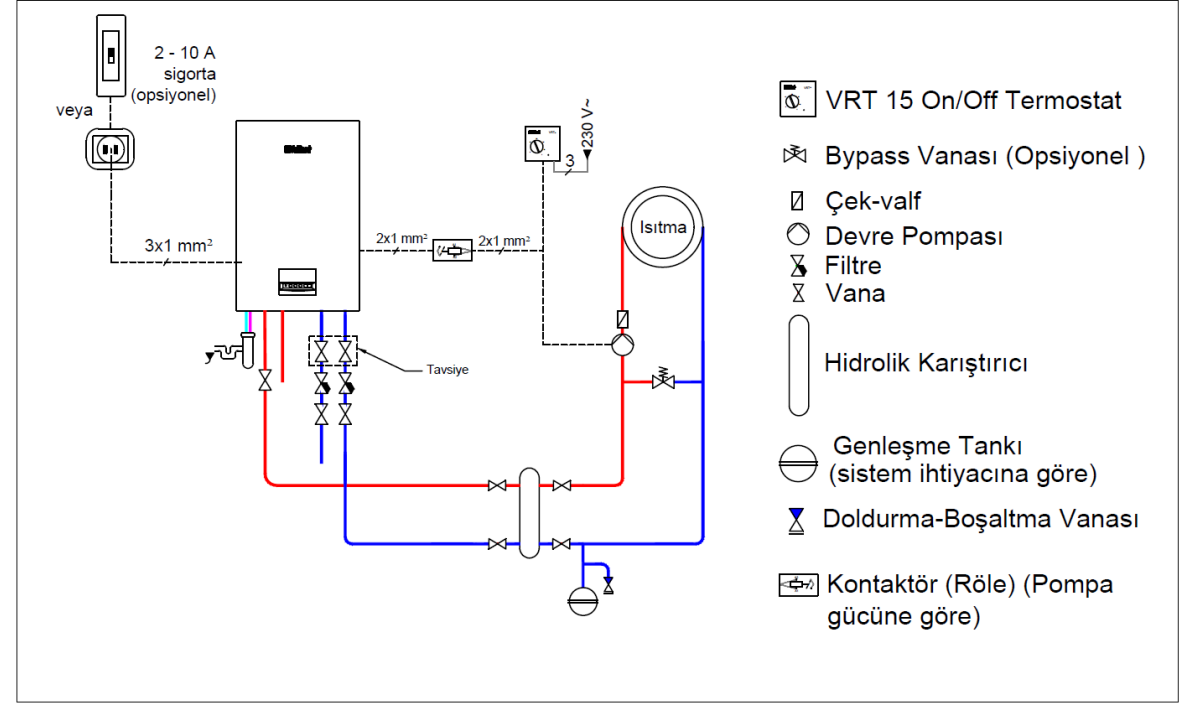
Ölçüler	Birim	ecoTEC Exclusive	ecoTEC Plus	ecoTEC Pro	ecoTEC Pure	ecoTEC Intro	ecoTEC Plus (VUI)	ecoTEC Plus (VU)
A (Yükseklik)	mm	720	720	720	720	625	720	720
B (Genişlik)	mm	440	440	440	440	400	440	440
C (Derinlik)	mm	382	348 382 (VUW 40CS/1-5)	338	338	275	546 (36CS/1-5) 580 (40CS/1-5)	382

ecoTEC Serisi Karıştırıcı ile Harici Pompa Bağlantısı



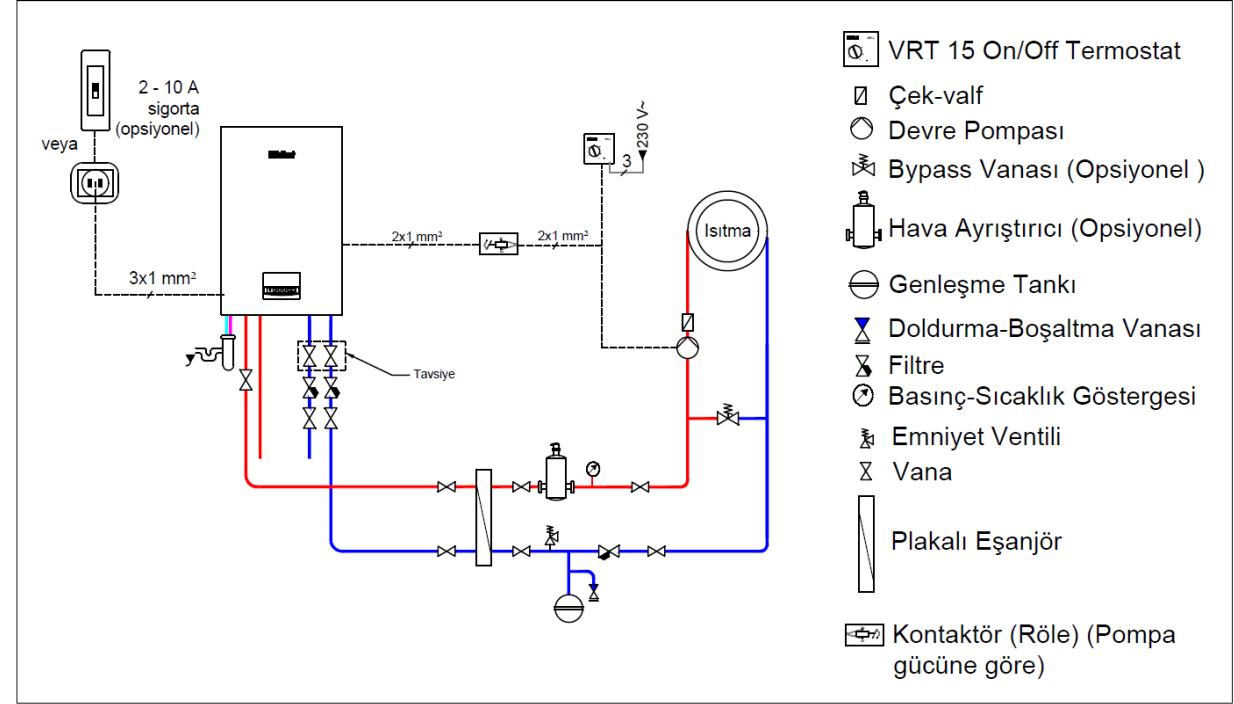
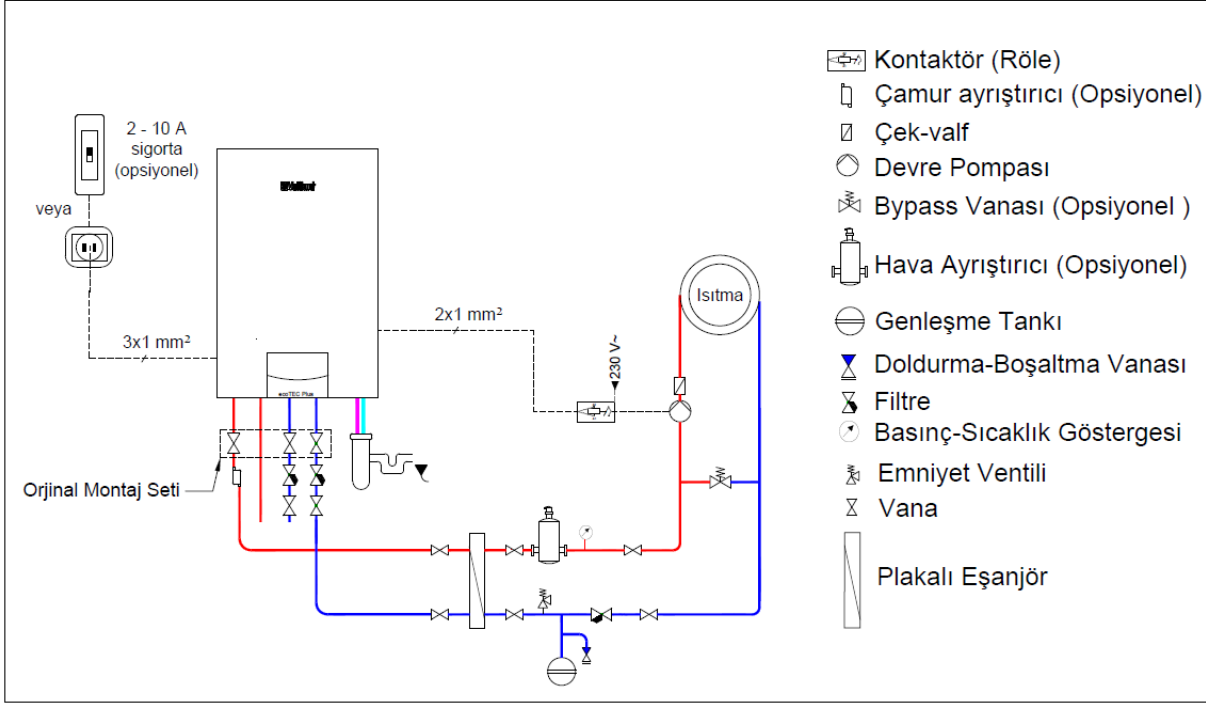
ecoTEC Pro ve Pure ürünlerde devre pompası kontrolü için VR 40 modül gerekmektedir.

Green Iq, Plus, Pro, Pure



Intro

ecoTEC Serisi Eşanjör ile Harici Pompa Bağlantısı



ecoTEC Pro ve Pure ürünlerde devre pompası kontrolü için VR 40 modül gerekmektedir.

Green Iq, Plus, Pro, Pure

Intro

Yoğuşma Gideri Bağlantıları

Gider Olmadığı Durumlarda Nasıl Montaj Yapabilirim?

Yoğuşma Basma Pompası (EcoLEVEL) sayesinde, bağlantı yapılacak gider kombiden **uzakta** veya **kot farkından** dolayı daha yüksekte olduğu durumlarda bağlantı yapmak mümkündür.



Ürün Özellikleri

- **0,5 lt/dk akış debisi** ile yüksek boşaltma kapasitesi
- **4 metreye** kadar su basınçlandırabilme
- **45 kW'a** kadar cihazlarla kullanım imkanı
- **Kompakt tasarımı** sayesinde montaj kolaylığı
- **Çıkarılabilir haznesi** ile kolay temizlik

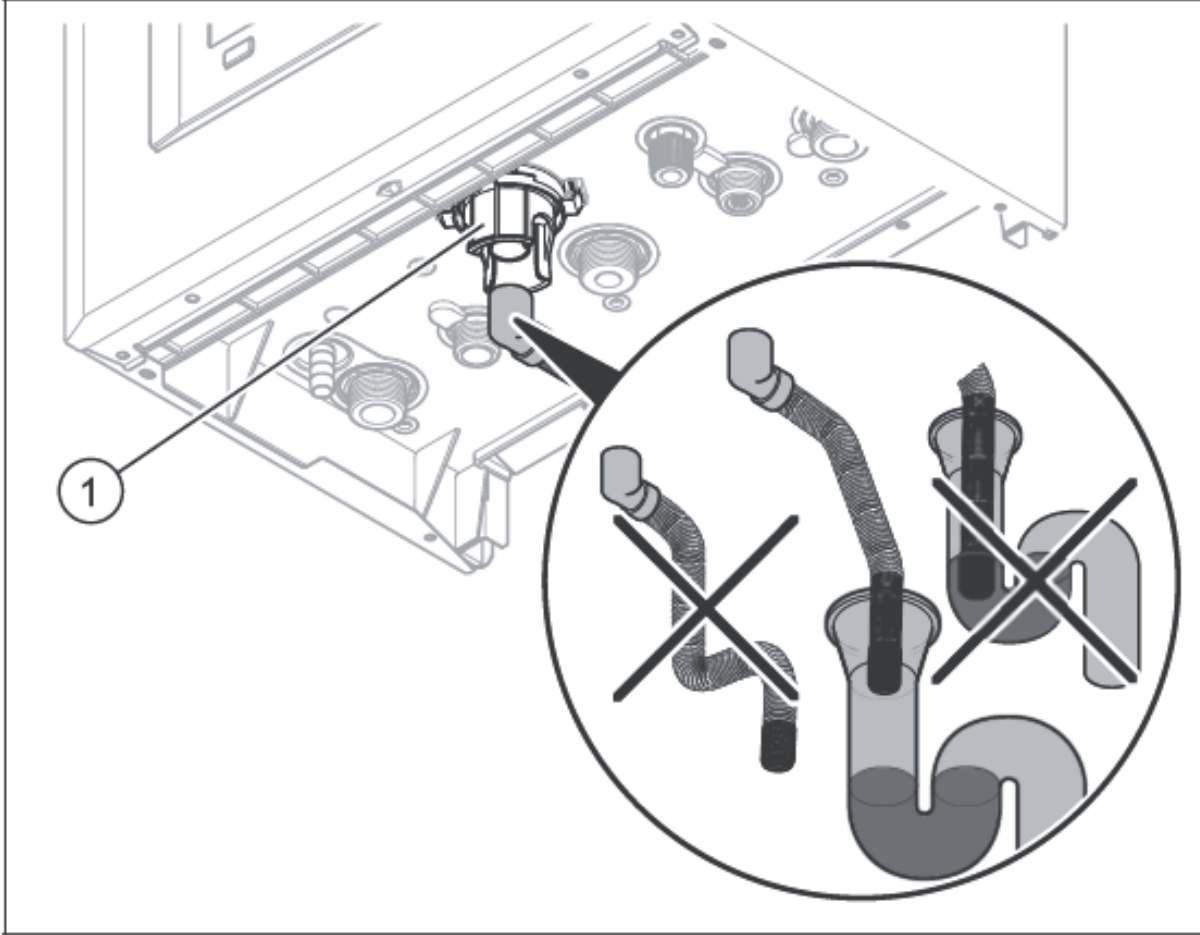


ACC09_1304_02

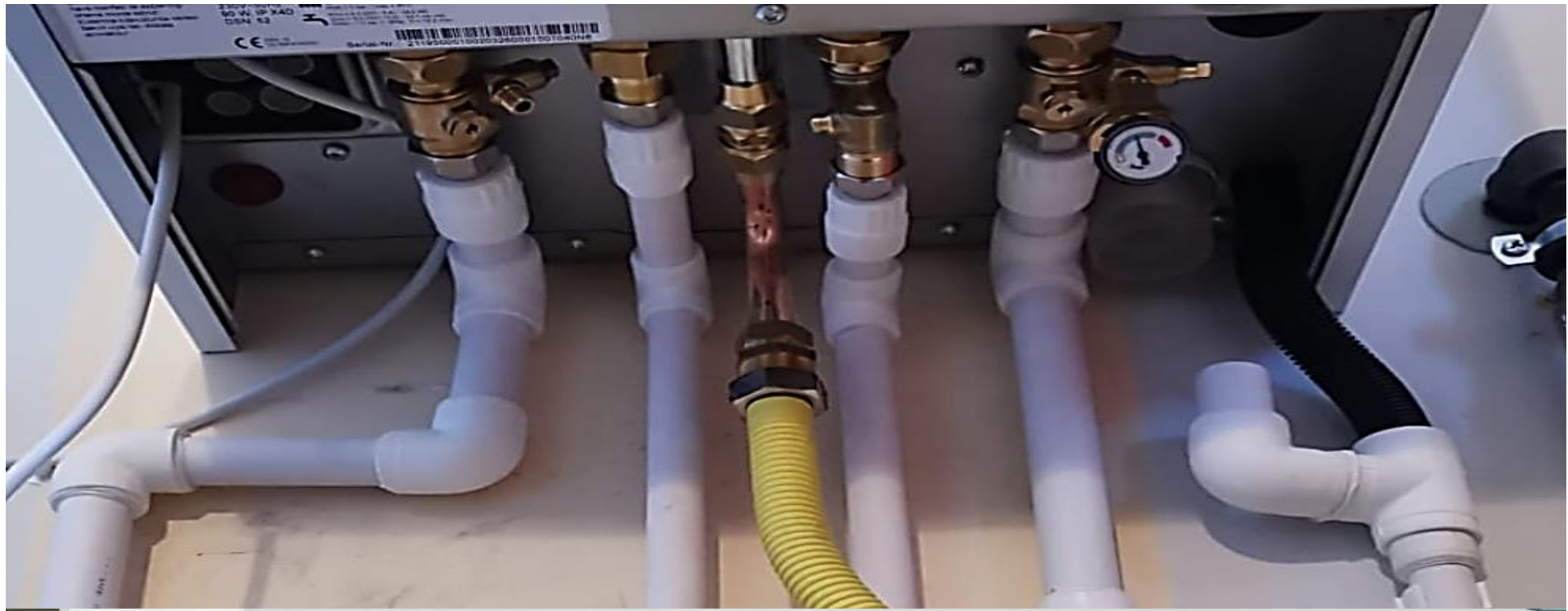
ecoLEVEL

306287

ecoTEC Serisi Yoğuşma Sifon Bağlantısı



- Yoğuşma suyu gider hattı ile harici yoğuşma gideri bağlantısı hava alacak şekilde boşluklu, esnek bağlantı olmalıdır.

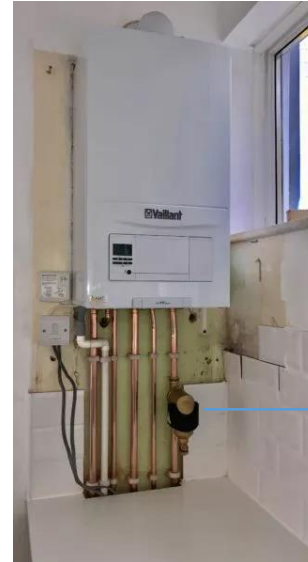
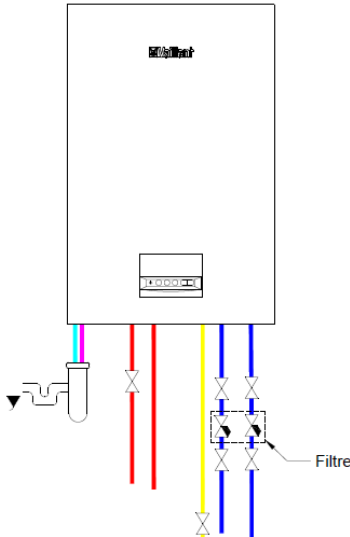


Tesisat Suyunda Dikkat Edilecek Hususlar

- **Yeni tesisatlarda ve cihaz değişimi yapılan yerlerde tesisat suyunun kalitesi ve temizliği önemlidir.**
- Özellikle suyun kireçli olduğu bölgelerde ve tesisat suyu miktarının yüksek olduğu yerden ısıtma tesisatları gibi sistemlerde tesisatta kullanılacak suyun yumuşatılması şiddetle tavsiye edilmektedir. Aksi durumda cihaz içerisindeki 3 yollu vana, pompa ve eşanjörlerin zarar görme riski bulunmaktadır. Aşağıda verilen tabloya göre ilk defa dolum yapılacak sudaki kireç oranı (CaCO₃) 300 mg/lit (15 dH° (Alman sertliği) yada 30 fH° (Fransız sertliği)) nin altında olması istenir.
- Tesisattaki su sertliği giderilemiyor ise ürün montaj kılavuzlarında belirtilen tesisat yıkama ve koruyucu kimyasallarıyla tesisat ve cihaz koruması sağlanabilir. Bu uygulama yetkili servislerimiz tarafından da yapılmaktadır. Cihaz değişimlerinde bu uygulama hakkında müşteriye bilgi verilmeli ve uygulanmalıdır.
- Tesisatta mümkün oldukça ilk dolum yapılan tesisat suyu muhafaza edilmelidir. Sisteme eklenecek her yeni su yeni kireç demektir. Cihaz bakımlarında ya da tesisat yıkama sonrası su sertliği **istenilen değerden daha da aşağıda olmalı** ya da onaylı tesisat koruma sıvısı ilavesi yapılarak sistem korunmalıdır.
- Tesisat yıkamasında ve koruması için kullanılan kimyasallar ürün kılavuzunda belirtilen onaylı kimyasallar olmalıdır. Haricen kullanılan kimyasallar ürüne zarar verebilir.
- Tesisatlarda dikkat edilecek bir diğer önemli husus da demir tozlarıdır. Radyatör üzerinden ya da demir borulu tesisatlarda aşınan demir tozları özellikle yüksek manyetik alanı olan yüksek verimli pompa gövdesine ya da eşanjörlere yapışacak ve cihaz pompasının gövdesi ve eşanjörleri aşınacaktır. Bu durumu önlemek amacıyla tesisat dönüş hattı üzerine manyetik filtre takılması önerilir.

Toplam ısıtma gücü	Belirli tesisat hacmi için su sertliği ¹⁾					
	≤ 20 l/kW		> 20 l/kW ≤ 50 l/kW		> 50 l/kW	
kW	mg CaCO ₃ /l	mol/m ³	mg CaCO ₃ /l	mol/m ³	mg CaCO ₃ /l	mol/m ³
< 50	< 300	< 3	200	2	2	0,02
> 50 ila ≤ 200 arası	200	2	150	1,5	2	0,02
> 200 ila ≤ 600 arası	150	1,5	2	0,02	2	0,02
> 600	2	0,02	2	0,02	2	0,02

1) Litre normal kapasite/ısıtma gücü; çok kazanlı tesisatlarda en küçük münferit ısıtma gücü kullanılmalıdır.



Manyetik ve tortu filtresi

ecoTEC Serisi Kombiler ile Uyumlu Oda Termostatları



exclusive

VR 921
İnternet erişimli uzaktan kumanda modülü - Yeni ecoTEC plus cihazlara uyumlu - Y kablolu (VRC 720, VRC 720f, VRC 380 ve VRC 380f ile uyumlu)

- sensoAPP uygulaması ile çalışır.
- Modem özelliği Wi-Fi 802.11 b/g/n (2,4 GHz) ile kişisel ağ üzerinden bağlantı yapılabilir.

20260965



plus

pro

pure

intro



VRT 15



VRT 35



VRT 50/2



eRELAX



VRT 380



VRC 720



VR 921

Kombi ile Oda Termostatı Kullanımı



Kombi Adı	Model	Kombi Verimi	VRT 15 (+%1)	VRT 35 (+%1)	VRT 50 (+%3)	eRELAX (+%4)	sensuHOME VRT 380* (+%4)	sensuCOMFORT VRC 720 (+%4)
ecoTEC Exclusive	VUW 36CF/1-7	%94	%95	%95	%97	%98 (A+)	%98 (A+)	%98 (A+)
ecoTEC Plus	Tüm kapasiteler	%94	%95	%95	%97	%98 (A+)	%98 (A+)	%98 (A+)
ecoTEC Pro	VUW 236 VUW 286	%93	%94	%94	%96	%97	%97	%97
		%94	%95	%95	%97	%98 (A+)	%98 (A+)	%98 (A+)
ecoTEC Pure	Tüm kapasiteler	%92	%93	%93	%95	%96	%96	%96
ecoTEC Intro	VUW 18/24 VUW 24/28	%92	%93	%93	%95	%96	%96	%96
		%93	%94	%94	%96	%97	%97	%97

*İlave alınacak dış hava duyurgası ile birlikte

Önemli Uyarılar

- Modülasyonu Wi-Fi Uzaktan Kontrollü Mobil Oda Termostatı e-RELAX ve VRC 720 ile birlikte kullanılabilen VR921 Wi-Fi bağlantı modülünün internet bağlantısı için, evde kullanılan modem **Wi-Fi 802.11 b/g/n (2,4 GHz) frekans** bandı ile kişisel ağ olarak ayarlı olması gerekmektedir. Wi-Fi (5 GHz) frekans bandı ile uyumlu değildir.
- Uygulamanın yükleneceği mobil işletim sisteminin asgari **iOS 9** veya **Android 5** olmalıdır.
- Huawei firmasına uygulanan yaptırımlar sebebiyle yeni nesil **Huawei Android 10 sürümü kullanılan telefonlarda kurulum yapılamamaktadır**. Bu ürünlerde Google play store olmadığı için uygulama Huawei AppGallery den indirilememektedir.

TEŒEK¼RLER...