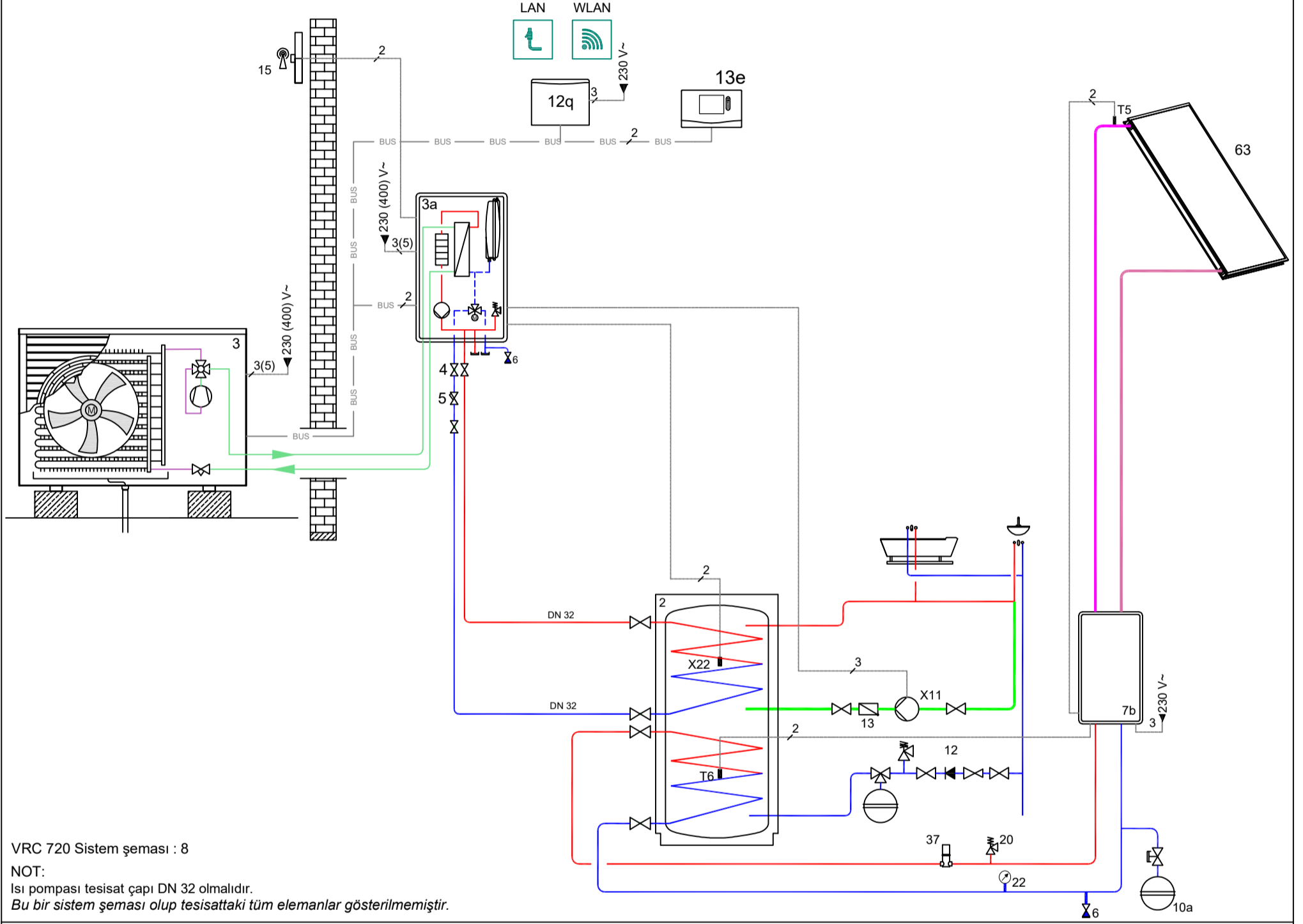


Sıcak Su + Güneş Enerjisi (drain back)
Boyeler Devresi



VRC 720 Sistem şeması : 8

NOT:
Isı pompası tesisat çapı DN 32 olmalıdır.
Bu bir sistem şeması olup tesisattaki tüm elemanlar gösterilmemiştir.

NO	AÇIKLAMA	NO	AÇIKLAMA	NO	AÇIKLAMA	NO	AÇIKLAMA
2	Çift Serpantinli Boyler	13e	VRC 720			—	Sıcak Hat (Isıtma yada kullanma suyu)
3	aroTHERM Isı Pompası Dış Ünitesi	15	Dış hava duyargası			—	Soğuk Hat (Isıtma yada kullanma suyu)
3a	aroTHERM Isı Pompası İç Ünitesi	20	Emniyet Ventili 3 bar			—	Resirkülasyon Hattı
4	Vana	22	Manometre 0 - 5 bar			—	Sıcak Hat (Glikol)
5	Filtre	37	Otomatik Hava Atma Valfi			—	Soğuk Hat (Glikol)
6	Doldurma-Boşaltma Vanası	63	Güneş Kollektörü			—	R 410 Akışkanı
7b	Drain Back İstasyonu (VPM D)	X11	Resirkülasyon Pompası			—	Kablo bağlantısı
10a	Genleşme tankı güneş sistemi	X22	Boyeler Üst Sensörü			—	İletişim kablosu (eBUS)
12	Şebeke Emniyet Grubu	T6	Boyeler Alt Sensörü				
12q	VR 921 (Opsiyonel)	T5	Güneş Kollektör Sensörü				
13	Çek valf						