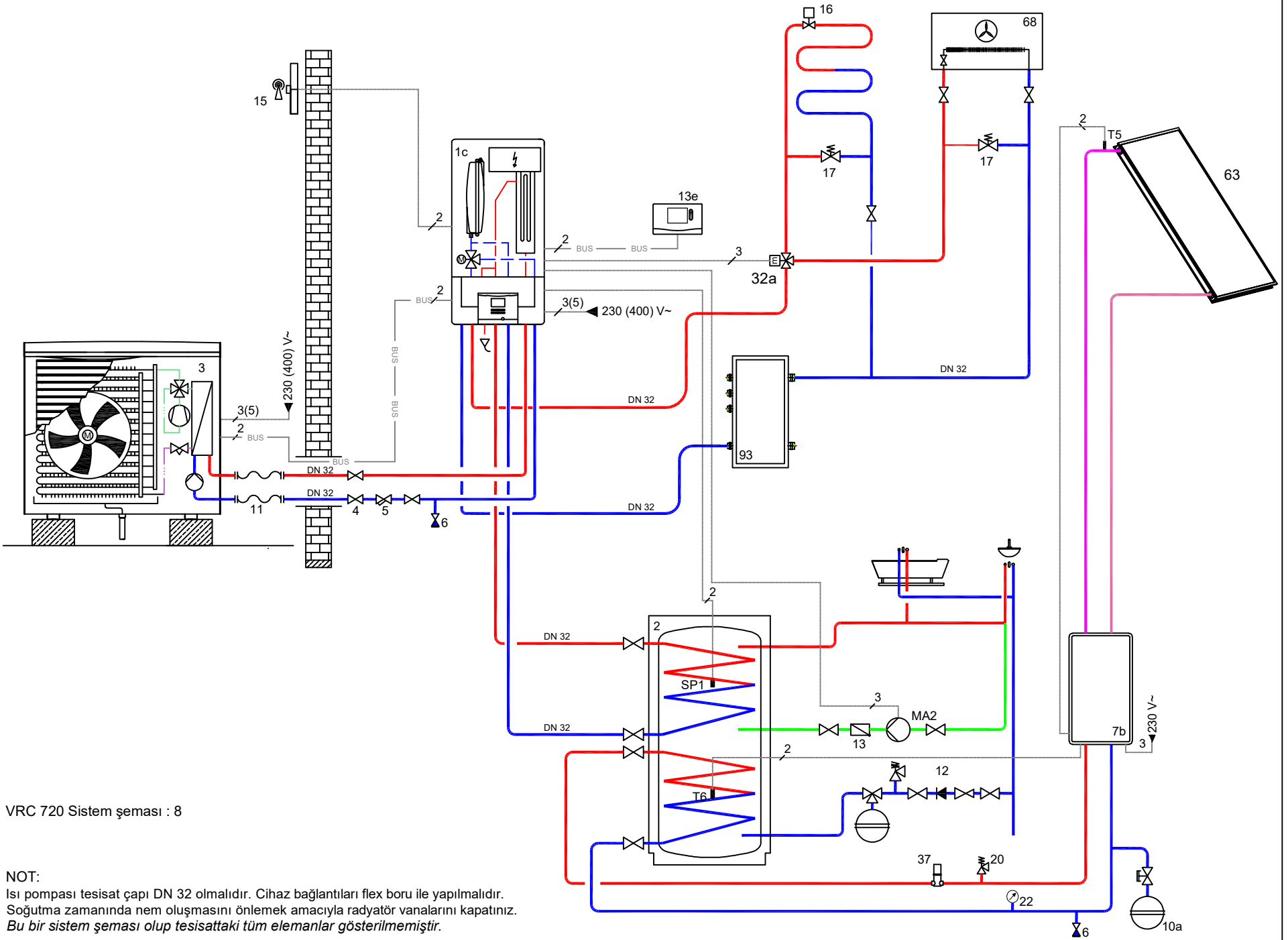


Isıtma + Takviye Isıtma + Güneş Enerjisi (drain back) & Opsiyonel Soğutma
Yerden Isıtma & Boyler Devresi (Opsiyonel Fan - Coil)



VRC 720 Sistem şeması : 8

NOT:
Isı pompası tesisat çapı DN 32 olmalıdır. Cihaz bağlantıları flex boru ile yapılmalıdır.
Soğutma zamanında nem oluşmasını önlemek amacıyla radyatör vanalarını kapatınız.
Bu bir sistem şeması olup tesisattaki tüm elemanlar gösterilmemiştir.

NO	AÇIKLAMA	NO	AÇIKLAMA	NO	AÇIKLAMA	NO	AÇIKLAMA
1c	VWZ MEH 61 Hidrolik Ünite	13	Çekvalf	MA2	Resirkülasyon Pompası	—	Sıcak Hat (Isıtma yada kullanma suyu)
2	Çift Serpantinli Boyler	13e	Sistem Regleri	T5	Güneş Kollektör Sensörü	—	Soğuk Hat (Isıtma yada kullanma suyu)
3	aroTHERM Isı Pompası	15	Dış Hava Duyargası	T6	Boyler Alt Sensörü	—	Resirkülasyon Hattı
4	Vana	16	Termostatik Vana			—	Sıcak Hat (Glikol)
5	Filtre	17	By-pass Vanası			—	Soğuk Hat (Glikol)
6	Doldurma-Boşaltma Vanası	20	Emniyet Ventili 0 - 3 bar				
7b	Drain Back İstasyonu (VPM D)	32a	2 yollu motorlu vana (on -off tek fazlı)				
10	Genleşme tankı	37	Otomatik Hava Atma Purjörü				
10a	Genleşme tankı	63	Güneş Paneli				
11	Flex Boru	68	Fan Coil				
12	Boyler Emniyet Grubu	93	VP RW 45/2 B Hidrolik Tank				