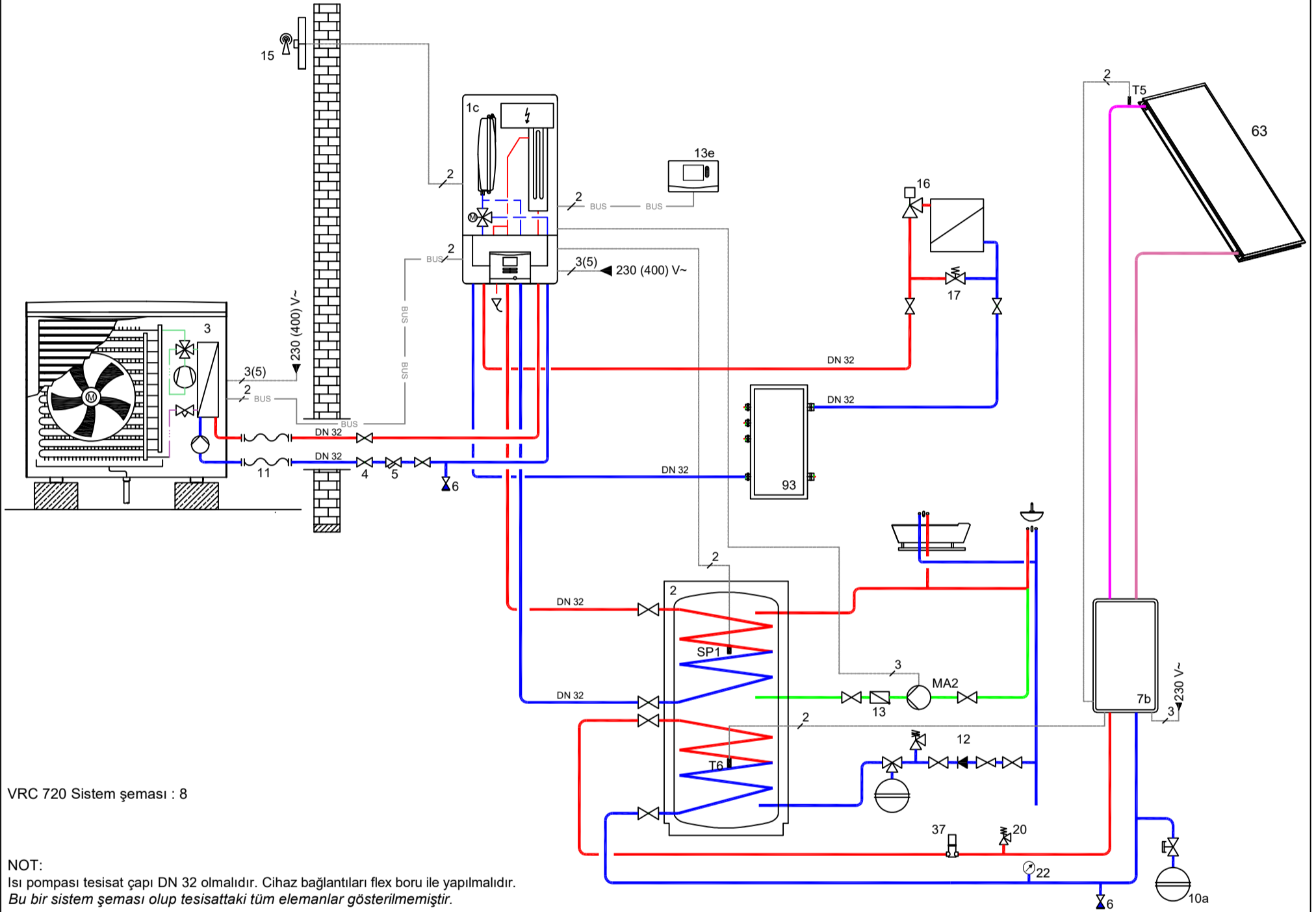


Isıtma + Takviye Isıtma + Güneş Enerjisi (drain back)  
Radyatör & Boyler Devresi



VRC 720 Sistem şeması : 8

NOT:  
Isı pompası tesisat çapı DN 32 olmalıdır. Cihaz bağlantıları flex boru ile yapılmalıdır.  
Bu bir sistem şeması olup tesisattaki tüm elemanlar gösterilmemiştir.

NO	AÇIKLAMA	NO	AÇIKLAMA	NO	AÇIKLAMA	NO	AÇIKLAMA
1c	VWZ MEH 61 Hidrolik Ünite	13e	Sistem Regleri	T6	Boyeler Alt Sensörü	—	Sıcak Hat (Isıtma yada kullanma suyu)
2	Çift Serpantinli Boyler	15	Dış hava duyargası	T5	Güneş Kollektör Sensörü	—	Soğuk Hat (Isıtma yada kullanma suyu)
3	aroTHERM Isı Pompası	16	Termostatik vana			—	Resirkülasyon Hattı
4	Vana	17	By-pass vanası			—	Sıcak Hat (Glikol)
5	Filtre	20	Emniyet Ventili 3 bar			—	Soğuk Hat (Glikol)
6	Doldurma-Boşaltma Vanası	22	Manometre 0 - 5 bar				
7b	Drain Back İstasyonu (VPM D)	37	Otomatik Hava Atma Valfi				
10a	Genleşme tankı güneş sistemi	63	Güneş Kollektörü				
11	Flex Boru	93	VP RW 45/2 B Hidrolik Tank				
12	Şebeke Emniyet Grubu	MA2	Resirkülasyon Pompası				
13	Çek valf	SP1	Boyeler Üst Sensörü				