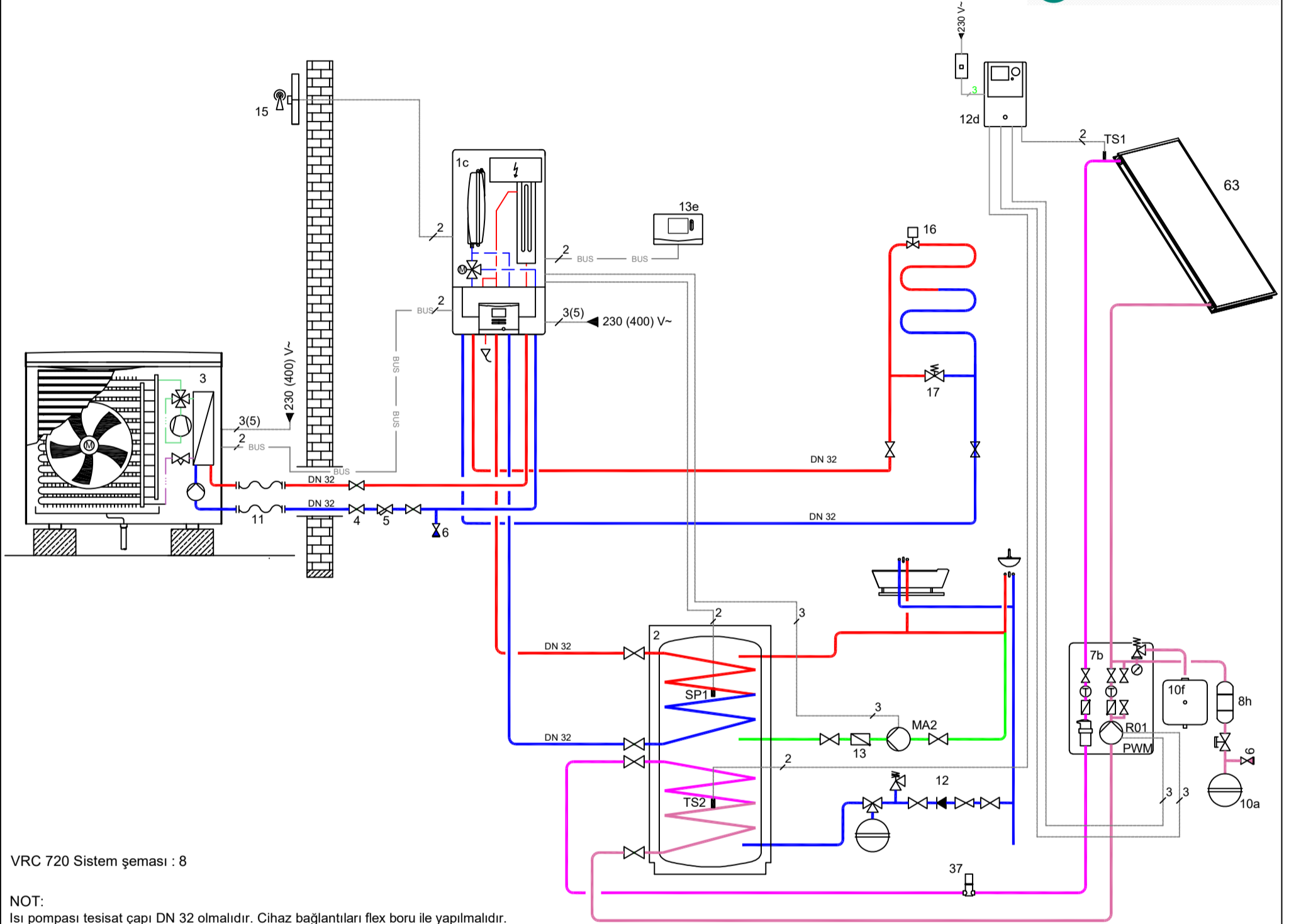


Isıtma + Takviye Isıtma + Güneş Enerjisi  
Yerden Isıtma & Boyler Devresi



VRC 720 Sistem şeması : 8

NOT:  
Isı pompası tesisat çapı DN 32 olmalıdır. Cihaz bağlantıları flex boru ile yapılmalıdır.  
Bu bir sistem şeması olup tesisattaki tüm elemanlar gösterilmemiştir.

NO	AÇIKLAMA	NO	AÇIKLAMA	NO	AÇIKLAMA	NO	AÇIKLAMA
1c	VWZ MEH 61 Hidrolik Ünite	12	Şebeke Emniyet Grubu	MA2	Resirkülasyon Pompası	—	Sıcak Hat (Isıtma yada kullanma suyu)
2	Çift Serpantinli Boyler	13	Çek Valf	SP1	Boylar Üst Sensörü	—	Soğuk Hat (Isıtma yada kullanma suyu)
3	aroTHERM Isı Pompası	12d	auroMATIC 570	TS2	Boylar Alt Sensörü	—	Resirkülasyon Hattı
4	Vana	13e	Sistem Regleri	TS1	Güneş Kollektör Sensörü	—	Sıcak Hat (Glikol)
5	Filtre	15	Dış hava duyargası			—	Soğuk Hat (Glikol)
6	Doldurma-Boşaltma Vanası	16	Termostatik vana				
7b	Solar İstasyon	17	By-pass vanası				
8h	Soğutma Tankı	20	Emniyet Ventili 3 bar				
10a	Genleşme Tankı Güneş Sistemi	22	Manometre 0 - 5 bar				
10f	Solar Sıvısı Bidonu	37	Otomatik Hava Atma Valfi				
11	Flex Boru	63	Güneş Kollektörü				