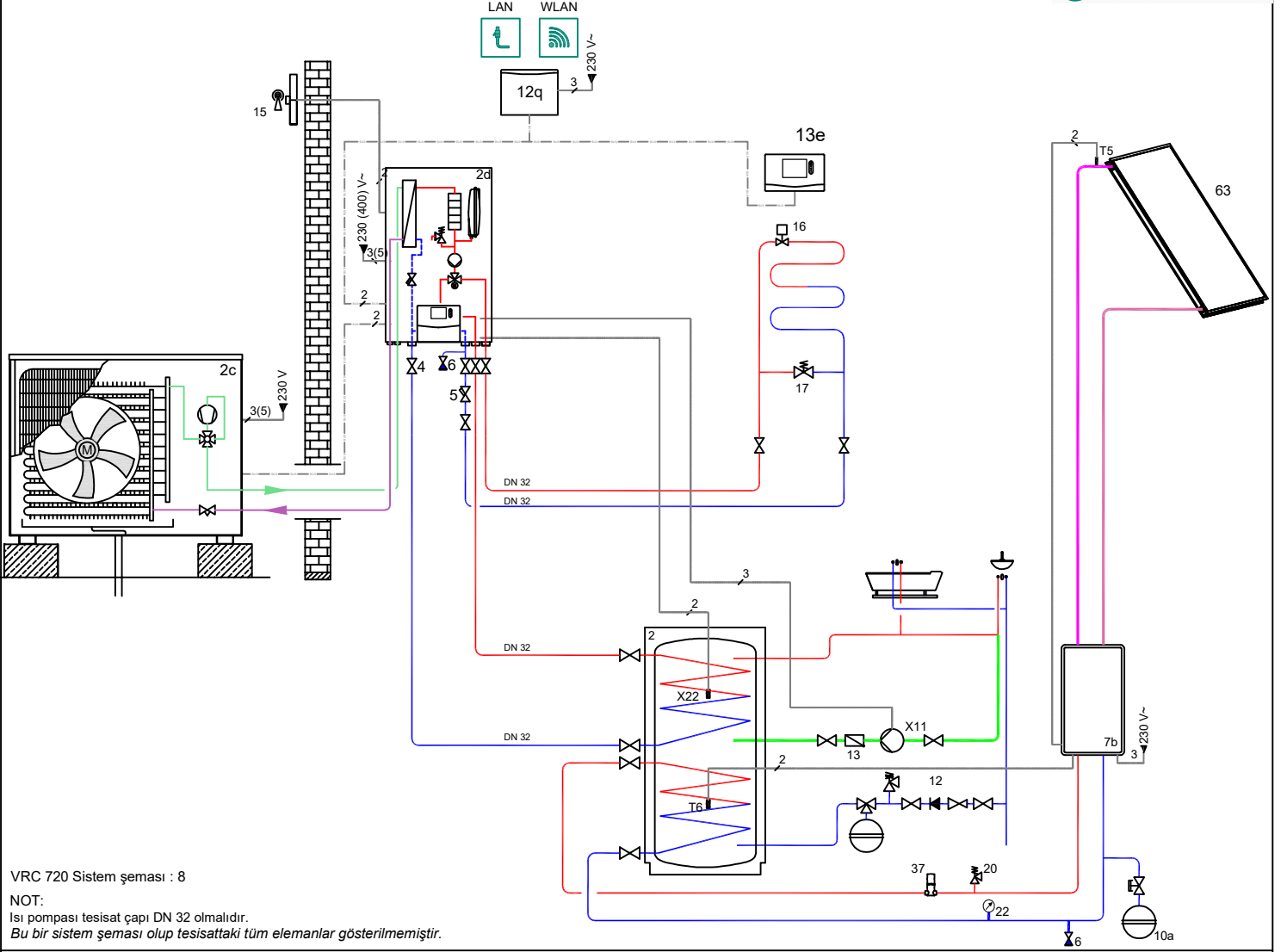


Isıtma + Güneş enerjisi (drain back)
Yerden Isıtma & Boyler Devresi



VRC 720 Sistem şeması : 8

NOT:
Isı pompası tesisat çapı DN 32 olmalıdır.
Bu bir sistem şeması olup tesisattaki tüm elemanlar gösterilmemiştir.

| NO | AÇIKLAMA | NO | AÇIKLAMA | NO | AÇIKLAMA | NO | AÇIKLAMA |
|-----|---------------------------------------|-----|--------------------------|----|-------------------------|----|---------------------------------------|
| 2 | Çift Serpantinli Boyler | 13e | VRC 720 | T5 | Güneş Kollektör Sensörü | — | Sıcak Hat (Isıtma yada kullanma suyu) |
| 2c | aroTHERM Pure Isı Pompası Dış Ünitesi | 15 | Dış hava duyargası | | | — | Soğuk Hat (Isıtma yada kullanma suyu) |
| 2d | aroTHERM Pure Isı Pompası iç Ünitesi | 16 | Termostatik vana | | | — | Resirkülasyon Hattı |
| 4 | Vana | 17 | By-pass vanası | | | — | Sıcak Hat (Glikol) |
| 5 | Filtre | 20 | Emniyet Ventili 3 bar | | | — | Soğuk Hat (Glikol) |
| 6 | Doldurma-Boşaltma Vanası | 22 | Manometre 0 - 5 bar | | | — | R 32 Akışkanı |
| 7b | Drain Back İstasyonu (VPM D) | 37 | Otomatik Hava Atma Valfi | | | — | Kablo bağlantısı |
| 10a | Genleşme tankı güneş sistemi | 63 | Güneş Kollektörü | | | — | İletişim kablosu (eBUS) |
| 12 | Şebeke Emniyet Grubu | X11 | Resirkülasyon Pompası | | | | |
| 12q | VR 921 (Opsiyonel) | X22 | Boiler Üst Sensörü | | | | |
| 13 | Çek valf | T6 | Boiler Alt Sensörü | | | | |