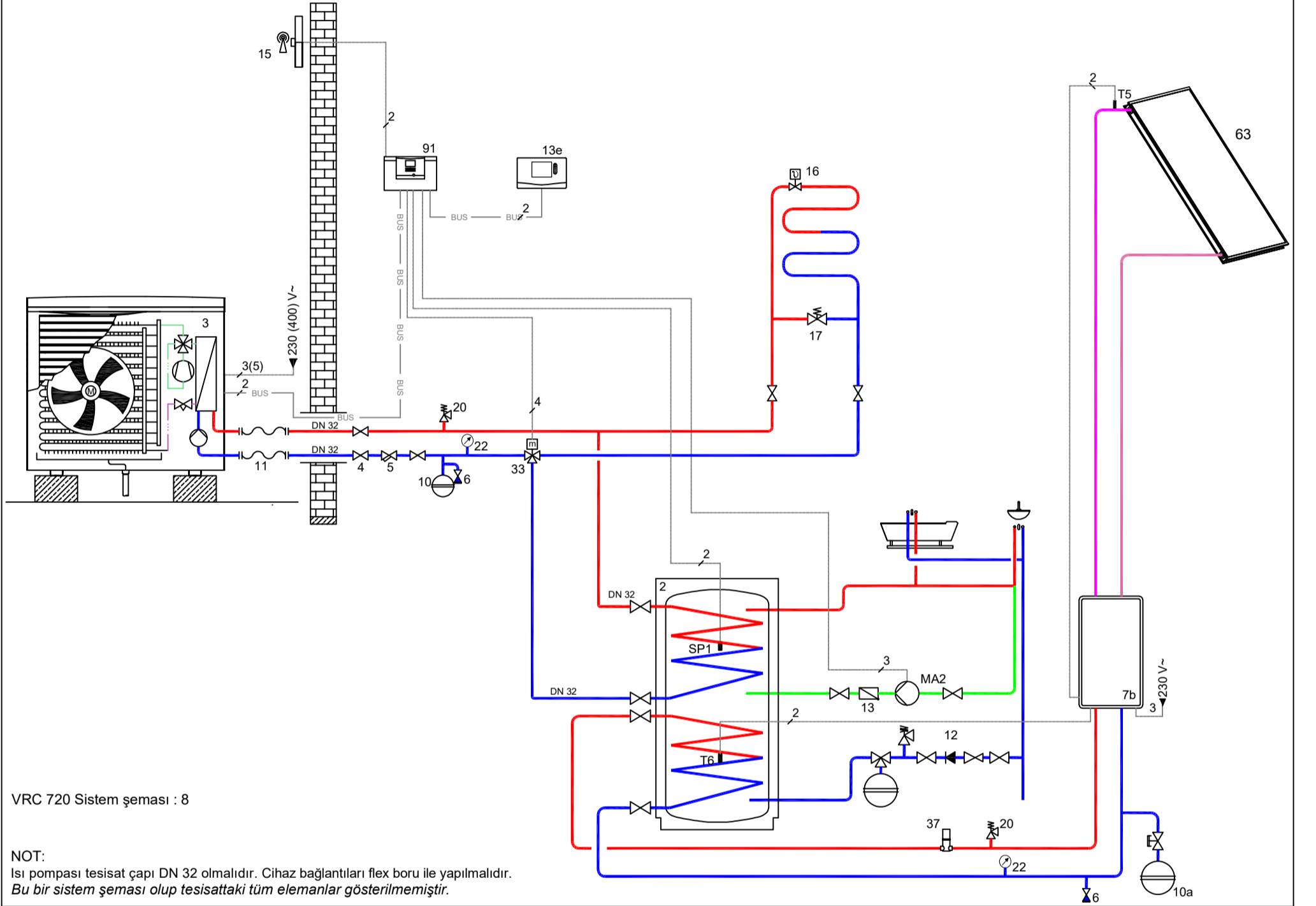


Isıtma + Güneş Enerjisi (drain back)
Yerden Isıtma & Boyler Devresi



VRC 720 Sistem şeması : 8

NOT:
Isı pompası tesisat çapı DN 32 olmalıdır. Cihaz bağlantıları flex boru ile yapılmalıdır.
Bu bir sistem şeması olup tesisattaki tüm elemanlar gösterilmemiştir.

NO	AÇIKLAMA	NO	AÇIKLAMA	NO	AÇIKLAMA	NO	AÇIKLAMA
2	Çift Serpantinli Boyler	13e	Sistem Regleri	T6	Boylere Alt Sensörü	—	Sıcak Hat (Isıtma yada kullanma suyu)
3	aroTHERM Isı Pompası	15	Dış hava duyargası	T5	Güneş Kollektör Sensörü	—	Soğuk Hat (Isıtma yada kullanma suyu)
4	Vana	16	Termostatik vana			—	Resirkülasyon Hattı
5	Filtre	17	By-pass vanası			—	Sıcak Hat (Glikol)
6	Doldurma-Boşaltma Vanası	20	Emniyet Ventili 3 bar			—	Soğuk Hat (Glikol)
7b	Drain Back İstasyonu (VPM D)	22	Manometre 0 - 5 bar				
10	Genleşme tankı	33	3 yollu vana (On - Off / 2 fazlı)				
10a	Genleşme tankı güneş sistemi	37	Otomatik Hava Atma Valfi				
11	Flex Boru	63	Güneş Kollektörü				
12	Şebeke Emniyet Grubu	MA2	Resirkülasyon Pompası				
13	Çek valf	SP1	Boylere Üst Sensörü				