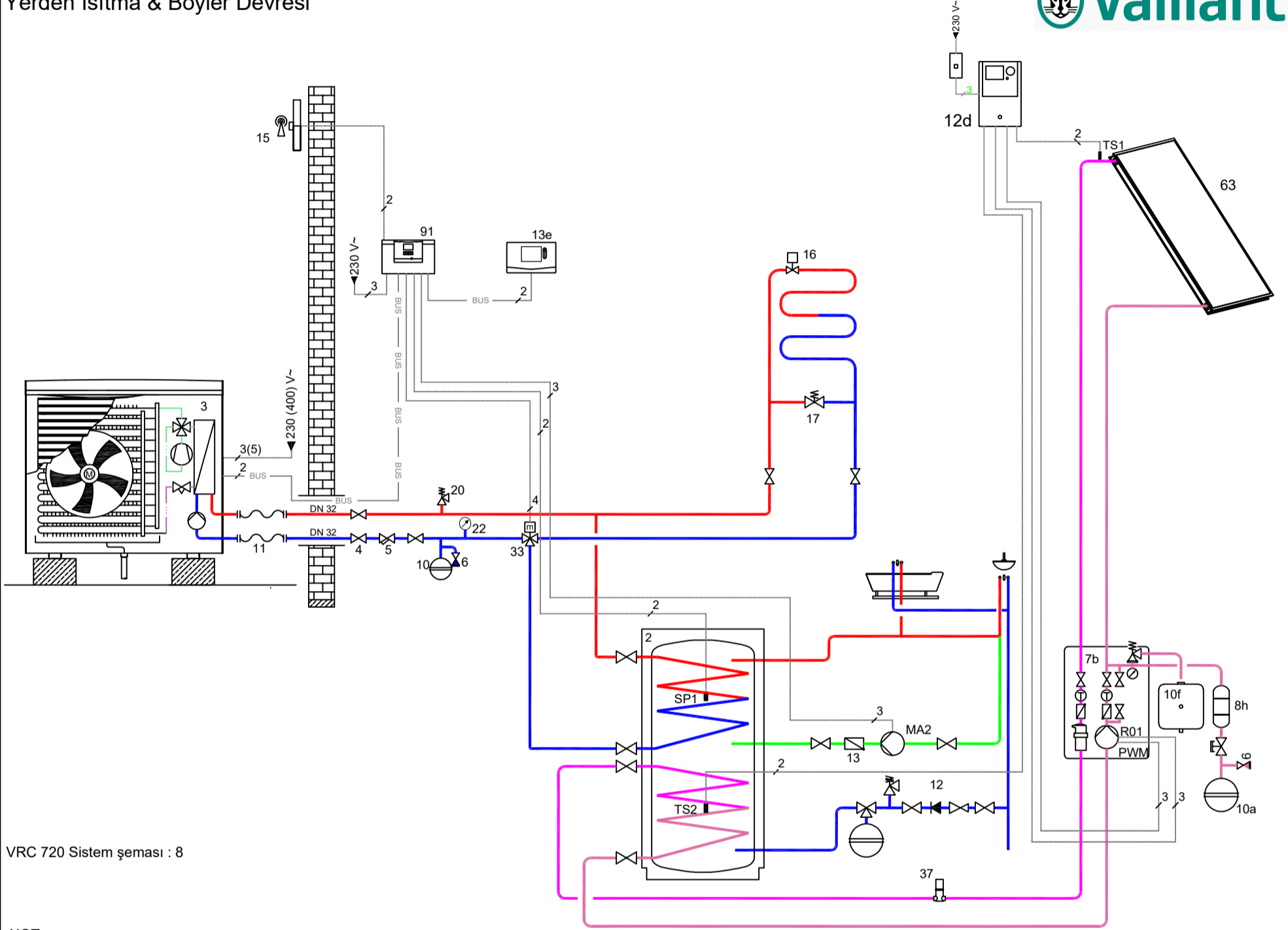


Isıtma + Güneş Enerjisi  
Yerden Isıtma & Boyler Devresi



VRC 720 Sistem şeması : 8

NOT:  
Isı pompası tesisat çapı DN 32 olmalıdır. Cihaz bağlantıları flex boru ile yapılmalıdır.  
Bu bir sistem şeması olup tesisattaki tüm elemanlar gösterilmemiştir.

NO	AÇIKLAMA	NO	AÇIKLAMA	NO	AÇIKLAMA	NO	AÇIKLAMA
2	Çift Serpantinli Boyler	12	Şebeke Emniyet Grubu	63	Güneş Kolektörü	—	Sıcak Hat (Isıtma yada kullanma suyu)
3	aroTHERM Isı Pompası	12d	auroMATIC 570	91	VWZ AI Servis Kontrol Paneli	—	Soğuk Hat (Isıtma yada kullanma suyu)
4	Vana	13	Çek valf	MA2	Resirkülasyon Pompası	—	Resirkülasyon Hattı
5	Filtre	13e	Sistem Regleri	SP1	Boiler Üst Sensörü	—	Sıcak Hat (Glikol)
6	Doldurma-Boşaltma Vanası	15	Dış hava duyargası	TS2	Boiler Alt Sensörü	—	Soğuk Hat (Glikol)
7b	Solar İstasyon	16	Termostatik vana	TS1	Güneş Kolektör Sensörü		
8h	Soğutma tankı	17	By-pass vanası				
10	Genleşme tankı	20	Emniyet Ventili 3 bar				
10a	Genleşme tankı güneş sistemi	22	Manometre 0 - 5 bar				
10f	Solar Sıvısı Bidonu	33	3 yollu vana (On - Off / 2 fazlı)				
11	Flex Boru	37	Otomatik Hava Atma Valfi				