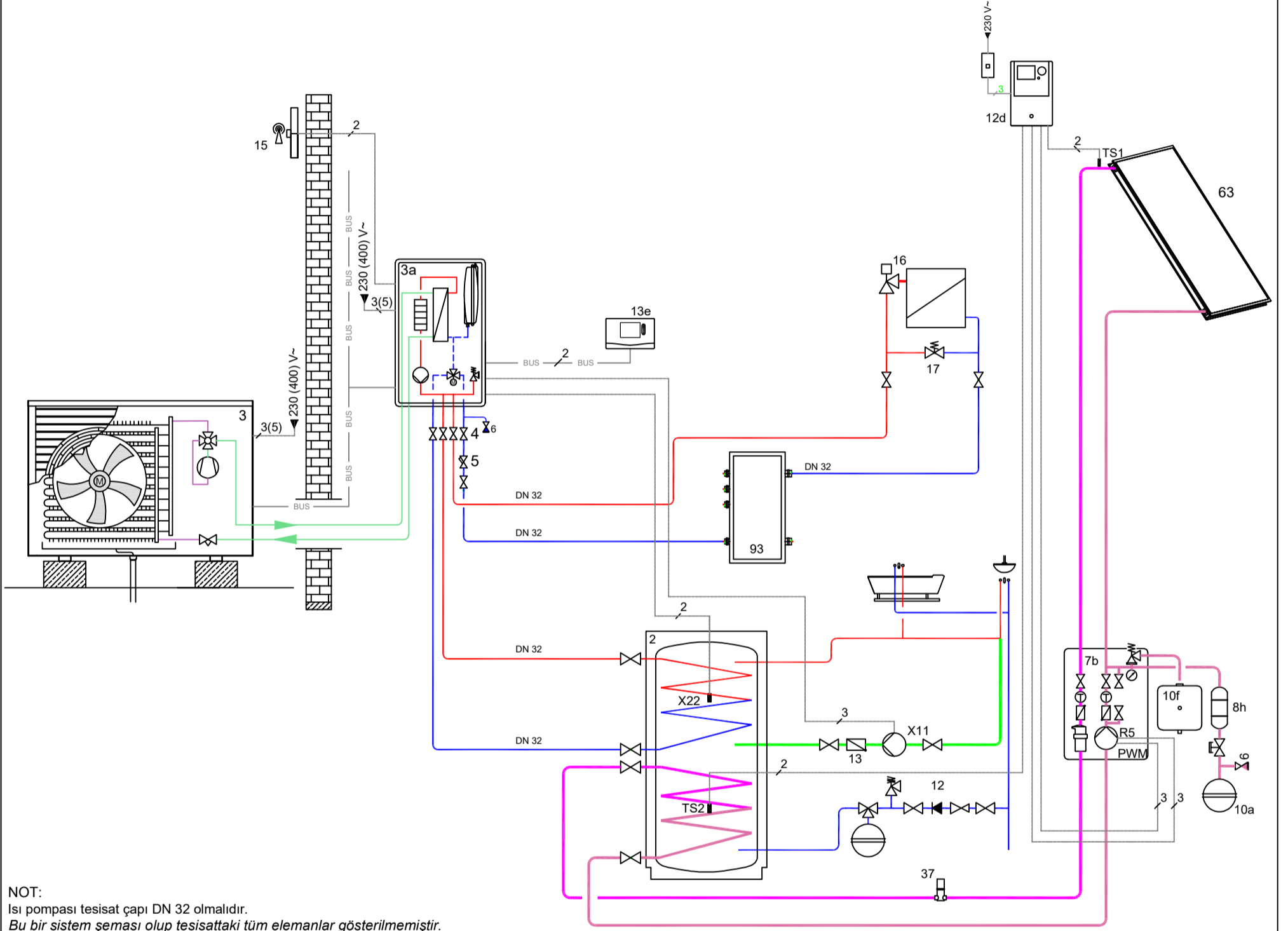


Isıtma + Güneş Enerjisi  
Radyatör & Boyler Devresi



NOT:  
Isı pompası tesisat çapı DN 32 olmalıdır.  
Bu bir sistem şeması olup tesisattaki tüm elemanlar gösterilmemiştir.

NO	AÇIKLAMA	NO	AÇIKLAMA	NO	AÇIKLAMA	NO	AÇIKLAMA
2	Çift Serpantinli Boyler	12d	auroMATIC 570	X22	Boiler Üst Sensörü	—	Sıcak Hat (Isıtma yada kullanma suyu)
3	aroTHERM Isı Pompası Dış Ünitesi	13	Çek valf	TS2	Boiler Alt Sensörü	—	Soğuk Hat (Isıtma yada kullanma suyu)
3a	aroTHERM Isı Pompası İç Ünitesi	13e	VRC 720	TS1	Güneş Kollektör Sensörü	—	Resirkülasyon Hattı
4	Vana	15	Dış hava duyargası			—	Sıcak Hat (Glikol)
5	Filtre	16	Termostatik vana			—	Soğuk Hat (Glikol)
6	Doldurma-Boşaltma Vanası	17	By-pass vanası			—	R 410 Akışkanı
7b	Solar İstasyon	37	Otomatik Hava Atma Valfi			—	Kablo bağlantısı
8h	Soğutma tankı	63	Güneş Kollektörü			—	İletişim kablosu (eBUS)
10a	Genleşme tankı güneş sistemi	93	VP RW 45/2 B Hidrolik Tank				
10f	Solar Sıvısı Bidonu	R01	Solar Pompa				
12	Şebeke Emniyet Grubu	X11	Resirkülasyon Pompası				