

ecoTEC Plus



İçindekiler

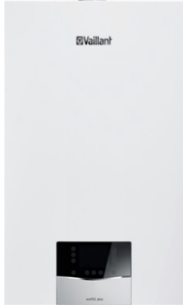
1. Bu cihazların teslimat kapsamında neler vardır?.....	1
2. Minimum montaj boşluk mesafeleri ve ürün ebatları nedir?.....	2
3. Elektrik ve hidrolik bağlantıları nasıl yapılmalıdır?.....	3
4. Alt hidrolik montaj seti, standart montaj setinden farklı mıdır?.....	3
5. Bu cihazla birlikte hangi kontrol ünitesi kullanılabilir?.....	4
6. Yoğuşma suyu sifonunun dolumu nasıl yapılmalıdır?.....	4
7. Yoğuşma suyu sifonu tahliye hortumu nasıl bağlanmalıdır?.....	5
8. Atık gaz boru boyları ne kadar olmalıdır?.....	5
9. Hidrolik karıştırıcı ve plakalı eşanjörlü sistemlerde devre pompasını nasıl bağlayabilirim?.....	6
10. Harici 2. Pompa bağlantısında VR 40 modülünün montajını nasıl yapabilirim?.....	7
11. Otomatik dolum vanası üzerinden manuel olarak tesisata su dolum işlemi nasıl gerçekleştirilir?..	7
12. Bu cihazın gaz kategorisi nedir?.....	8
13. Cihazın garanti süresi kaç yıldır ve ne zaman başlar?.....	8
14. Cihazın modülasyon aralığı kaçtır?.....	9
15. Cihaz teslimat kapsamında çıkan ses yalıtım izolasyonu hangi kısma monte edilmelidir?.....	9
16. Cihazın sertifikalı atık gaz bağlantı tipleri nelerdir?.....	9
17. Cihaz ecoTEC VUW'den VU'ya dönüşebilir mi?.....	10
18. En çok kullanılan hidrolik devre şemaları nelerdir?.....	10

EcoTEC Plus yoğuşmalı cihazlarla ilgili sıkça sorulan sorular

1. Bu cihazların teslimat kapsamında neler vardır?

Cihazın teslimat kapsamı tabloda verilmiştir.

	Adet	Tanım
1	1	Yoğuşmalı Cihaz
2	1	Cihaz Askı Plakası
3	1	Plaka Bağlantı Seti :2 Vida, 2 Dübel, 6 Conta
4	1	Yoğuşma Suyu Gider Hortumu
5	1	Manometre Montaj Seti
6	1	Alt Montaj Seti
7	1	Montaj Bakım, Kullanma ve Atık Gaz Kılavuzu
8	1	Emniyet Ventili Gider Bağlantısı
9	1	Ses İzolasyonu Ekipmanı (Sadece VUW 40-VU35)
10	1	Atık Gaz Boru Donanımı
11	1	Montaj Şablonu
12	1	ErP Etiketleri



1



2



3



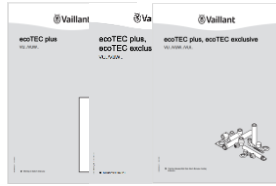
4



5



6



7



8



9



10



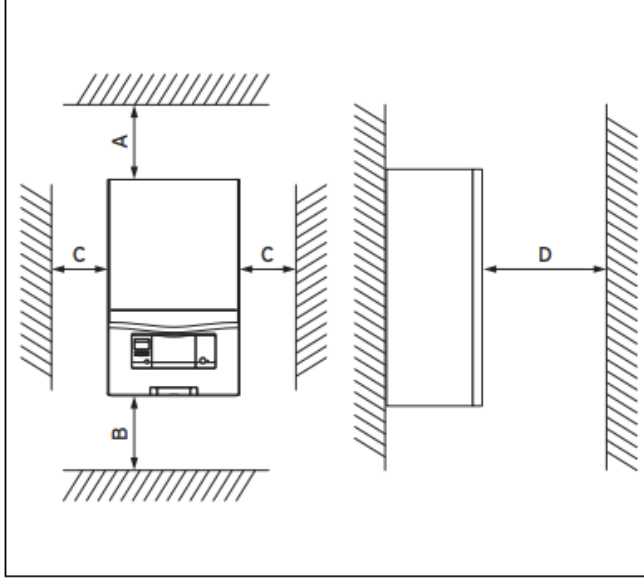
11



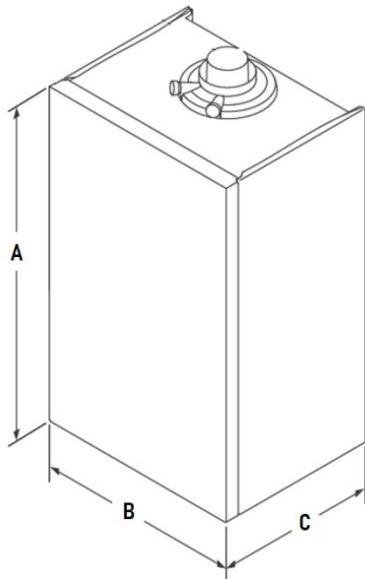
12

2. Montaj boşlukları mesafeleri ve ürün ebatları nedir?

Cihaz montaj boşlukları ve ürün ebatları aşağıdaki şekilde verilmiştir.



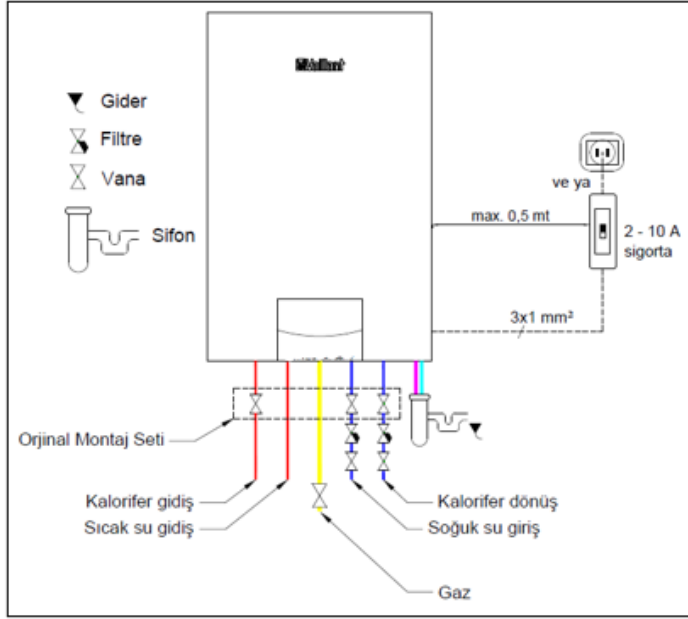
ecoTEC Plus	Minimum mesafeler
A	Yanma havası/atık gaz akım borusu \varnothing 60/100 mm: 248 mm Yanma havası/atık gaz akım borusu \varnothing 80/125 mm: 276 mm
B	180 mm
C	5 mm
D	500 mm



Ürün Ölçüleri	ecoTEC Plus VU 35 / VUW 40	ecoTEC Plus VUW 26/32/36	ecoTEC Plus VUI 36	ecoTEC Plus VUI 40
A (Yükseklik)	720 mm	720 mm	720 mm	720 mm
B (Genişlik)	440 mm	440 mm	440 mm	440 mm
C (Derinlik)	382 mm	348 mm	546 mm	580 mm

3. Elektrik ve hidrolik bağlantıları nasıl yapılmalıdır?

Cihazın elektrik ve hidrolik bağlantıları aşağıdaki şekle uygun olarak yapılmalıdır.



Cihaz enerji beslemesi 2 – 10 A sigorta veya topraklı priz ile yapılabilir. Sigorta ile besleme yapıldığında cihaz ile sigorta arasına 3x1 mm² kablo çekilmesi gerekir. Tesisat basıncı istenildiğinde cihaza enerji verilip kullanıcı menüsünden izlenebilir. Bu işlemden sonra servis devreye alımından önce cihazı çalışır halde bırakmayınız.

4. Alt hidrolik montaj seti, standart montaj setinden farklı mıdır?



ecoTEC Exclusive / Pro cihazların montaj seti, ecoTEC Plus cihazlarda da kullanılabilir.

Montaj seti ürün numarası: 306224

5. Bu cihazla birlikte hangi kontrol elemanlarını kullanabilirim?

Kullanılabilen kontrol elemanları aşağıda verilmiştir.



VRT 15



VRT 35



VRT 36f



VRT 50/2



VRT 51f+940f



eRELAX



sensHOME
VRT 380

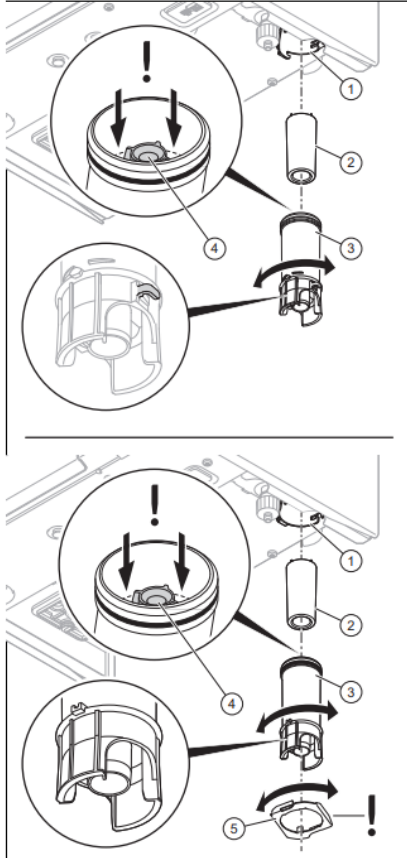


sensCOMFORT
VRC 720 / 720 F



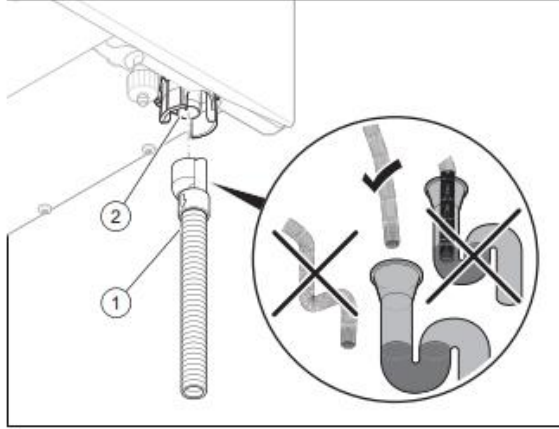
VR 921f

6. Yoğuşma suyu sifonunun dolumu nasıl olmalıdır?



1. Gerekirse emniyet halkasını **(5)** çözün.
2. Sifonun alt parçasını **(3)** sifonun üst parçasından **(1)** sökün.
3. Şamandırayı **(2)** çıkarın.
4. Alt parçayı, yoğuşma suyu gider hattının **(4)** 10 mm altına gelene kadar suyla doldurun.
5. Şamandırayı tekrar yerleştirin.
6. Sifonun alt parçasını sifonun üst parçasına sabitleyin.
7. Yoğuşma suyu sifonu bir emniyet halkası ile sabitlenmişse, emniyet halkasını takın.

7. Yoğuşma suyu sifonu tahliye hortumu nasıl bağlanmalıdır?



Yoğuşma suyu sifonu tahliye hortumu atık su boru hattına hava alacak şekilde boşluklu ve esnek olarak bağlanmalıdır. Aksi taktirde yoğuşma suyu sifonu tamamen boşalabilir ve iç ortama atık gaz sızabilir.

8. Atık gaz boru boyları ne kadar olmalıdır?

Gerekli atık gaz boru boyları tabloya uygun olarak belirlenmelidir.

Elemanlar (60/100)	Ürün No.	VUW 26CS/1-5	VUW 32CS/1-5	VUW 36CS/1-5 VUI 36CS/1-5	VU 35CS/1-5 VUW 40CS/1-5 VUI 40CS/1-5
Dikey Çatı Çıkışı	0020220657	12 m dirseksiz	12 m dirseksiz	8 m dirseksiz	9 m dirseksiz
Yatay Duvar / Çatı Çıkışı	0020219517	8 m + 1 dirsek	8 m + 1 dirsek	8 m + 1 dirsek	8 m + 1 dirsek
Şaft içine montaj Ortamdan bağımsız	303920	(A+B) maks 18 m + 3 dirsek A: Yatay atık gaz borusu maks. 2 m B: Dikey atık gaz borusu maks. 16 m. Şaft çapı = 130 mm Şaftta DN 80 boru kullanılmıştır.	(A+B) maks 15 m + 3 dirsek A: Yatay atık gaz borusu maks. 2 m B: Dikey atık gaz borusu maks. 13 m. Şaft çapı = 130 mm Şaftta DN 80 boru kullanılmıştır	(A+B) maks 12 m + 3 dirsek A: Yatay atık gaz borusu maks. 2 m B: Dikey atık gaz borusu maks. 10 m. Şaft çapı = 130 mm Şaftta DN 80 boru kullanılmıştır	(A+B) maks 8 m + 3 dirsek A: Yatay atık gaz borusu maks. 2 m B: Dikey atık gaz borusu maks. 6 m. Şaft çapı = 130 mm Şaftta DN 80 boru kullanılmıştır
Şaft içine montaj Ortam havasına bağımlı	303920	(A+B) maks 33 m + 3 dirsek A: Yatay atık gaz borusu maks. 3 m B: Dikey atık gaz borusu maks. 30 m. Şaft çapı = 140 mm Şaftta DN 80 boru kullanılmıştır.	(A+B) maks 33 m + 3 dirsek A: Yatay atık gaz borusu maks. 3 m B: Dikey atık gaz borusu maks. 30 m. Şaft çapı = 140 mm Şaftta DN 80 boru kullanılmıştır.	(A+B) maks 33 m + 3 dirsek A: Yatay atık gaz borusu maks. 3 m B: Dikey atık gaz borusu maks. 30 m. Şaft çapı = 140 mm Şaftta DN 80 boru kullanılmıştır.	(A+B) maks 33 m + 3 dirsek A: Yatay atık gaz borusu maks. 3 m B: Dikey atık gaz borusu maks. 30 m. Şaft çapı = 140 mm Şaftta DN 80 boru kullanılmıştır.

Bu boru boylarının maksimum 5 m'si soğuk kısımda kullanılabilir.

Atık gaz sisteminde ek dirsekler kullanıldığında maksimum boru uzunluğu aşağıdaki şekilde azalmaktadır.

İlaveten kullanılan her bir revizyonlu T parçası başına izin verilen boru uzunluğu 1 m kısalmaktadır.

İlaveten kullanılan her bir 87° dirsek başına izin verilen boru uzunluğu 1 m kısalmaktadır.

İlaveten kullanılan her bir 45° dirsek başına izin verilen boru uzunluğu 0,5 m kısalmaktadır.

Elemanlar (80/125)	Ürün No.	VUW 26CS/1-5	VUW 32CS/1-5	VUW 36CS/1-5 VUI 36CS/1-5	VU 35CS/1-5 VUW 40CS/1-5 VUI 40CS/1-5
Dikey Çatı Çıkışı	303201	23 m + 3 dirsek	28 m + 3 dirsek	23 m + 3 dirsek	23 m + 3 dirsek
Yatay Duvar / Çatı Çıkışı	303209	23 m + 3 dirsek	28 m + 3 dirsek	23 m + 3 dirsek	23 m + 3 dirsek
Şaft içine montaj Ortamdan bağımsız	303250	(A+B) maks 23 m + 3 dirsek Şaft çapı = 130 mm Şaftta DN80 boru kullanılmıştır.	(A+B) maks 28 m + 3 dirsek Şaft çapı = 130 mm Şaftta DN80 boru kullanılmıştır.	(A+B) maks 23 m + 3 dirsek Şaft çapı = 130 mm Şaftta DN80 boru kullanılmıştır.	(A+B) maks 23 m + 3 dirsek Şaft çapı = 130 mm Şaftta DN80 boru kullanılmıştır.
Şaft içine montaj Ortam havasına bağımlı	303250	(A+B) maks 33 m + 3 dirsek A: Yatay atık gaz borusu maks. 3 m B: Dikey atık gaz borusu maks. 30 m. Şaft çapı = 140 mm Şaftta DN 80 boru kullanılmıştır.	(A+B) maks 33 m + 3 dirsek A: Yatay atık gaz borusu maks. 3 m B: Dikey atık gaz borusu maks. 30 m. Şaft çapı = 140 mm Şaftta DN 80 boru kullanılmıştır.	(A+B) maks 33 m + 3 dirsek A: Yatay atık gaz borusu maks. 3 m B: Dikey atık gaz borusu maks. 30 m. Şaft çapı = 140 mm Şaftta DN 80 boru kullanılmıştır.	(A+B) maks 33 m + 3 dirsek A: Yatay atık gaz borusu maks. 3 m B: Dikey atık gaz borusu maks. 30 m. Şaft çapı = 140 mm Şaftta DN 80 boru kullanılmıştır.

Bu boru boylarının maksimum 5 m'si soğuk kısımda kullanılabilir.

Atık gaz sisteminde ek dirsekler kullanıldığında maksimum boru uzunluğu aşağıdaki şekilde azalmaktadır.

İlaveten kullanılan her bir revizyonlu T parçası başına izin verilen boru uzunluğu 2,5 m kısalmaktadır.

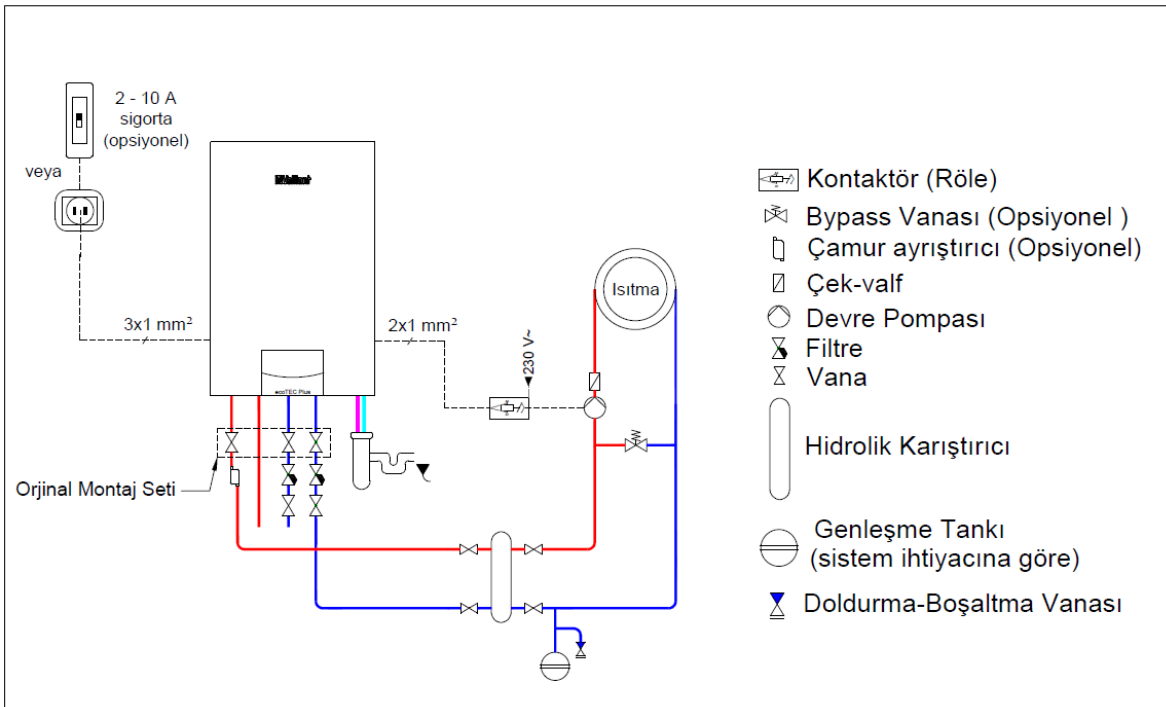
İlaveten kullanılan her bir 87° dirsek başına izin verilen boru uzunluğu 2,5 m kısalmaktadır.

İlaveten kullanılan her bir 45° dirsek başına izin verilen boru uzunluğu 1 m kısalmaktadır.

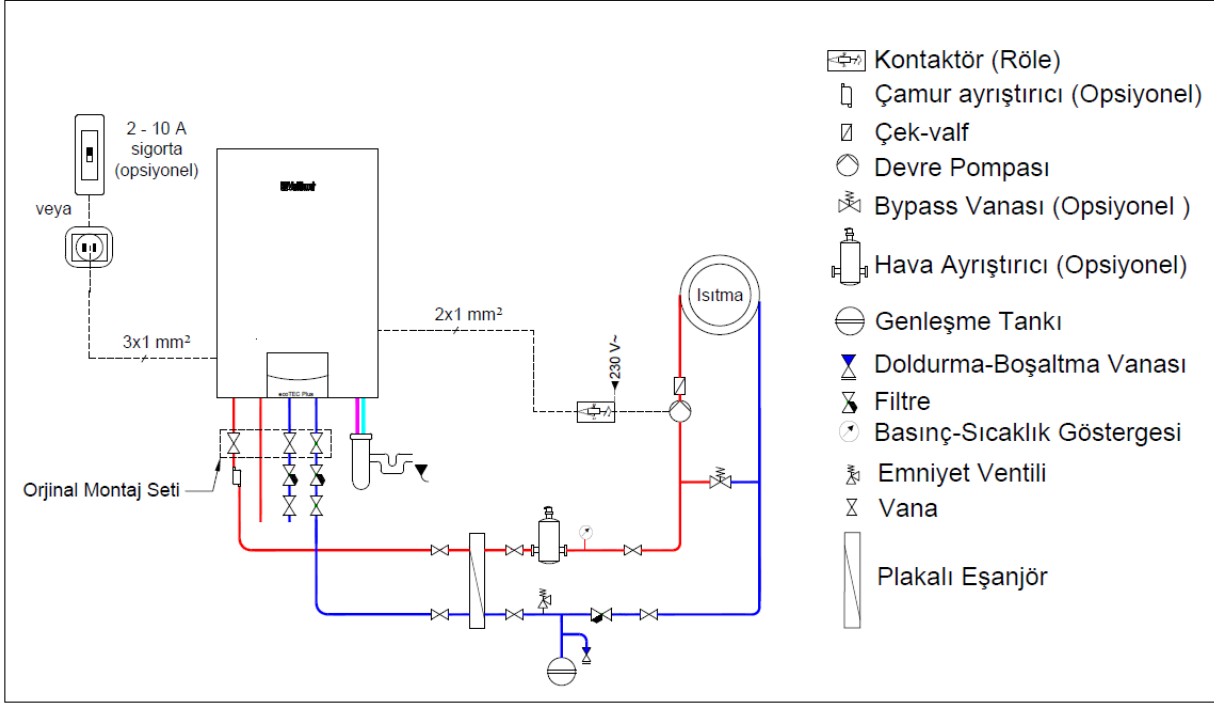
Not: Arka arkaya dirsek kullanımı olduğunda toplam baca uzunluğu değişmektedir.

9. Hidrolik karıştırıcı ve plakalı eşanjörlü sistemlerde devre pompasını nasıl bağlayabilirim?

- Hidrolik karıştırıcı sistemler için harici pompa bağlantı detayları aşağıdaki çizimde verilmiştir.



- Plakalı eşanjörlü sistemler için harici pompa bağlantı detayları aşağıdaki çizimde verilmiştir.



10. Harici 2. pompa bağlantısında VR 40 modülünün montajını nasıl sağlarım?

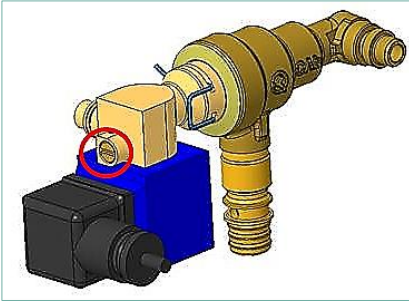
Harici 2. pompa bağlantısında VR 40 modülünün montajı için cihaz elektroniği ek modüllerle genişletilebilir. Bunun için cihazın üstüne bir modül kartı monte etme olanağı vardır (örneğin VR 40 veri bağlantısı soketi veya 7'den 2 seçmeli modül). Bu sebeple ek aksesuar kutusu gereklidir ve ayrıca sipariş edilmelidir.



Ürün numarası: 0010025486

11. Otomatik dolum vanası üzerinden manuel olarak tesisata su dolum işlemi nasıl gerçekleştirilir?

Otomatik doldurma vanası üzerindeki vidayı (kırmızı daire içinde) açtığınızda, elektronik tarafından doldurma vanası kontrol edilmeden sistemi manuel olarak doldurulabilmektedir.



12. Bu cihazın gaz kategorisi nedir?

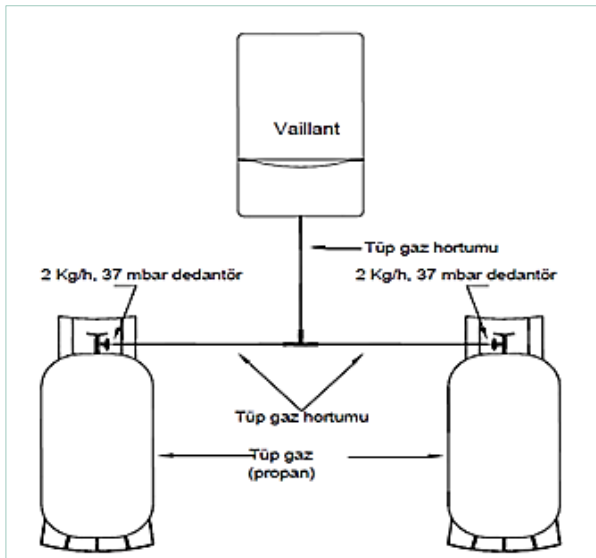
ecoTEC plus VU 35CS / VUW 40CS / VUI 40CS/1-5 cihazlar sadece doğal gazlı çalıştırılabilmektedir (**I_{2H}**).

ecoTEC plus VUI 36CS/1-5, VUW 26-32-36CS/1-5 cihazlar doğal gaz ve propan ile çalıştırılabilmektedir (**II_{2H3P}**).

Propan kullanılması durumunda:

İki adet tüp kullanılacak ise 370 mmSS ve 2 kg/h kademesiz dedantör gereklidir. Tek tüp kullanılacak ise 370 mmSS 4 kg/h bir adet kademesiz dedantör kullanılmalıdır (500 mmSS kesinlikle kullanılmamalıdır).

Montaj aşağıdaki şekle uygun olarak yapılmalıdır:



13. Bu cihazın garanti süresi kaç yıldır ve ne zaman başlar?

Cihazın garanti süresi 2 yıldır ve ürün devreye alındıktan sonra başlar.

14. Cihazın modülasyon aralığı nedir?

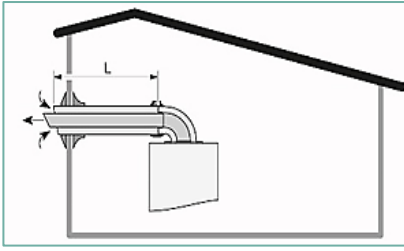
Cihaz Tipi	Mini. Güç (80/60 °C)	Maks. Güç (80/60 °C)	Isıtmada Modülasyon	Sıcak Suda Modülasyon
VUW 26 CS/1-5	2,5	19,7	1:7,8	1:10
VUW 32 CS/1-5	3,5	25	1:7,1	1:10
VUW 36 CS/1-5	3,5	29,9	1:8,5	1:10
VUW 40 CS/1-5	4	34,8	1:8,7	1:10
VUI 36 CS/1-5	3,5	30	1:8,5	1:10
VUI 40 CS/1-5	4	34,8	1:8,7	1:10
VU 35 CS/1-5	4	34,8	1:8,7	1:10

15. Cihaz teslimat kapsamında çıkan ses yalıtım izolasyonu hangi kısma monte edilmelidir?

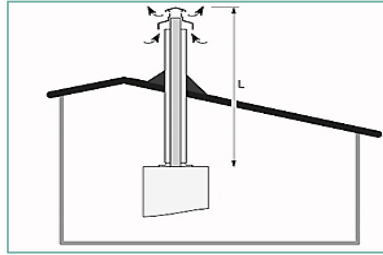
Ses yalıtım izolasyonu ürün arka sacıyla duvar arasına monte edilmelidir.

16. Cihazın sertifikalı atık gaz bağlantı tipleri nelerdir?

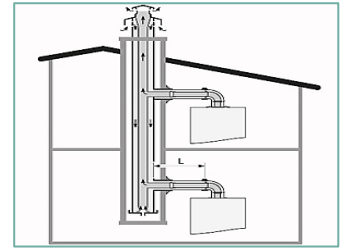
C13, C33, C43, C53, C83, C93, B33, B53(P)



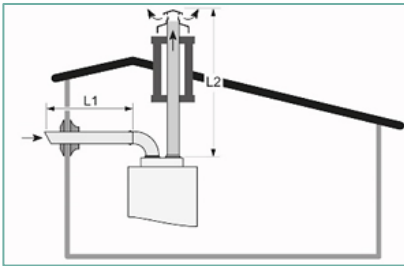
C13



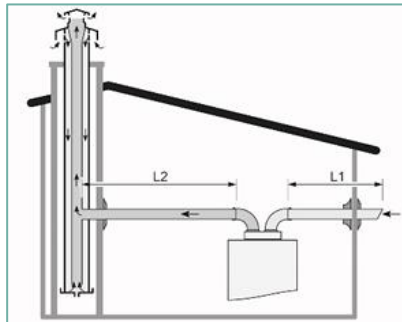
C33



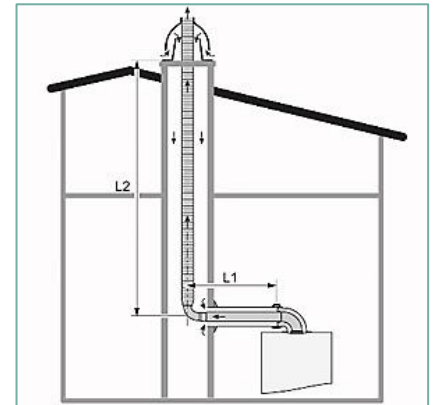
C43



C53



C83



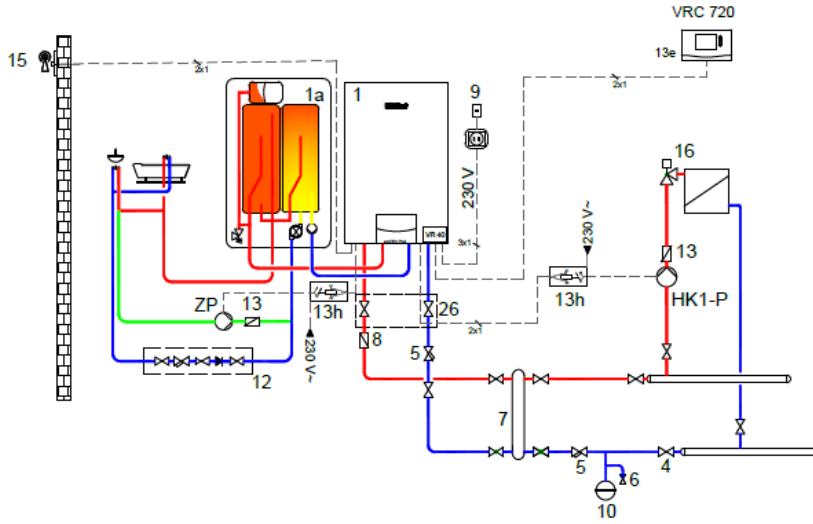
C93

17. VUW'den VU'ya dönüşüm yapılabilir mi?

VUW'den VU'ya dönüşüm yapılamamaktadır.

18. En çok kullanılan hidrolik devre şemaları nelerdir?

-ecoTEC Plus VUI



Not:

Sistem genişleme tankı ihtiyaca göre kullanılır.

Bu bir sistem şeması olup tesisat üzerindeki tüm elemanlar gösterilmemiştir.

Demir + Plastik tesisatlarda manyetik filtre kullanılmalıdır.

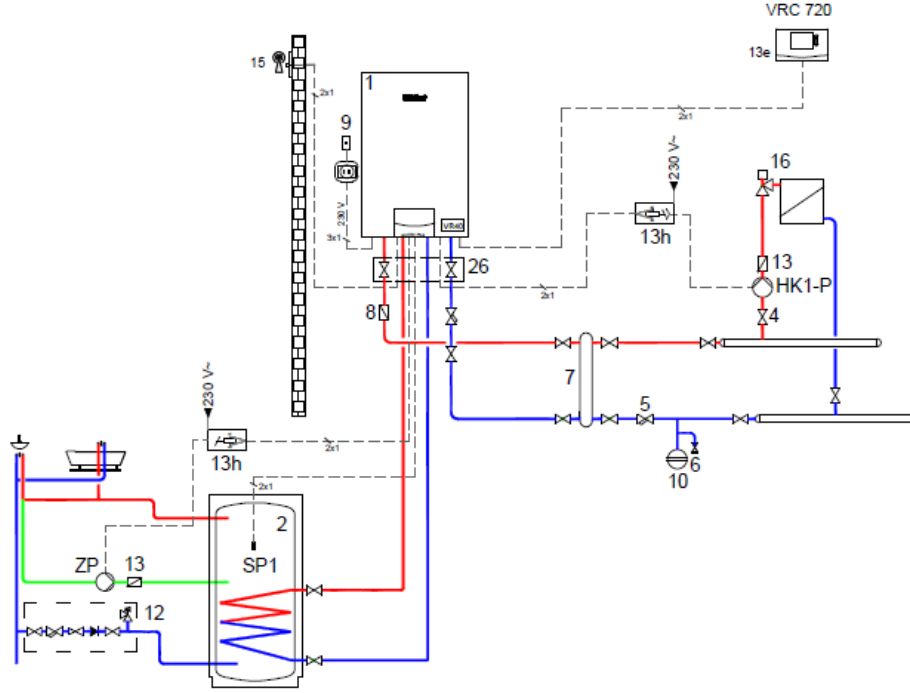
Oksijen bariyersiz plastik borularda çamur ayrıştırıcısı tavsiye edilir.

Harici kullanılan pompalar için 3x1.5 mm², 3 yollu vanalar için 4x1.5 mm², sinyal ve sensör kabloları için 2x1 mm² TTR elektrik kablosu çekilmelidir.

VRC 720 Sistem Şeması: 1

NO	AÇIKLAMA	NO	AÇIKLAMA	NO	AÇIKLAMA
1 / 1a	VUI Isıtma Cihazı	9	Sigorta	15	Dış Hava Duyargası
4	Vana	10	Genleşme Tankı	16	Termostatik Vana
5	Filtre	12	Şebeke Emniyet Grubu(vana, filtre, basınç düşürücü, çek-valf, vana.)	26	Montaj Seti
6	Doldurma - Boşaltma Vanası	13	Çekvalf	HK1-P	Devre Pompası
7	Hidrolik Karıştırıcı	13e	VRC 720 Regler	ZP	Resürkilasyon Pompası
8	Çamur Ayrıştırıcı	13h	Kontaktör (Röle)		

-ecoTEC Plus VU



Not:

Sistem genişleme tankı ihtiyaca göre kullanılır.

Bu bir sistem şeması olup tesisat üzerindeki tüm elemanlar gösterilmemiştir.

Demir + Plastik tesisatlarda manyetik filtre kullanılmalıdır.

Oksijen bariyersiz plastik borularda çamur ayrıştırıcısı tavsiye edilir.

Harici kullanılan pompalar için 3x1.5 mm², 3 yollu vanalar için 4x1.5 mm², sinyal ve sensör kabloları için 2x1 mm² TTR elektrik kablosu çekilmelidir.

VRC 720 Sistem Şeması: 1

NO	AÇIKLAMA	NO	AÇIKLAMA	NO	AÇIKLAMA
1	Duvar Tipi Yoğuşmalı Cihaz	9	Sigorta	16	Termostatik Vana
2	Boiler	10	Genişleme Tankı	26	Montaj Seti
4	Vana	12	Şebeke Emniyet Grubu(vana, filtre, basınç düşürücü, çek-valf, vana, emniyet ventili)	HK1-P	Devre Pompası
5	Filtre	13	Çekvalf	ZP	Resürkilasyon Pompası
6	Doldurma - Boşaltma Vanası	13e	VRC 720 Regler	SP1	Boiler Sıcaklık Sensörü
7	Hidrolik Karıştırıcı	13h	Kontaktör (Röle)		
8	Çamur Ayrıştırıcı	15	Dış Hava Duyargası		

■ 28.04.2023

Vaillant Isı Sanayi ve Ticaret Ltd. Şti.

Atatürk Mah. Meriç Cad. No:1/4 ■ 34758 Ataşehir / İstanbul

Müşteri iletişim merkezi: 0850 222 2 888 ■ Tel: 0216 558 80 00 ■ Faks: 0216 462 34 24

bilgi@vaillant.com.tr ■ www.vaillant.com.tr