

ecoTEC Plus

48-65 kW



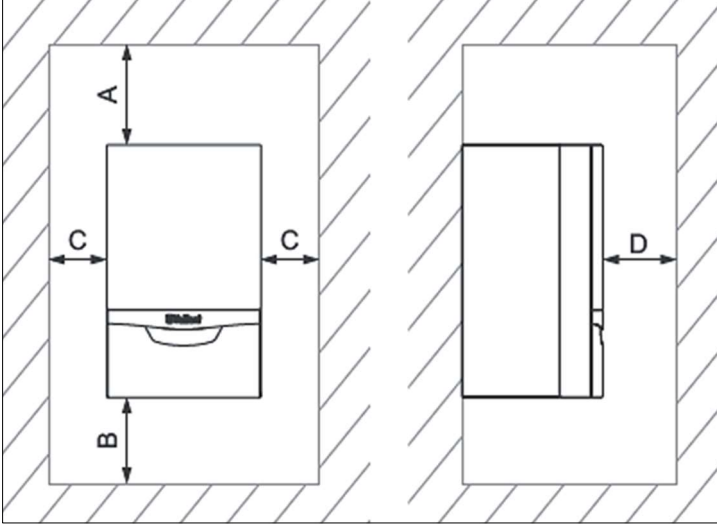
İçindekiler

1. Montaj boşlukları ne olmalıdır?.....	1
2. Elektrik ve hidrolik bağlantılarını nasıl yapabilirim?.....	1
3. Bu cihazlarla hidrolik karıştırıcı kullanımı zorunlu mudur?.....	1
4. Hidrolik bağlantı için hangi montaj setini kullanabilirim?.....	2
5. Bu cihazla birlikte hangi reglerleri kullanabilirim?.....	2
6. Atık gaz boru boyları ne kadar olmalıdır?.....	2
7. Bu cihazların gaz kategorisi nedir?.....	2
8. Hangi durumlarda plakalı eşanjör kullanılmalıdır?	3
9. Sıkça kullanılan hidrolik devre şemaları nelerdir?.....	3

ecoTEC Plus yoğuşmalı cihazlarla ilgili sıkça sorulan sorular (48 - 65 kW cihazlar)

1. Montaj boşlukları ne olmalıdır?

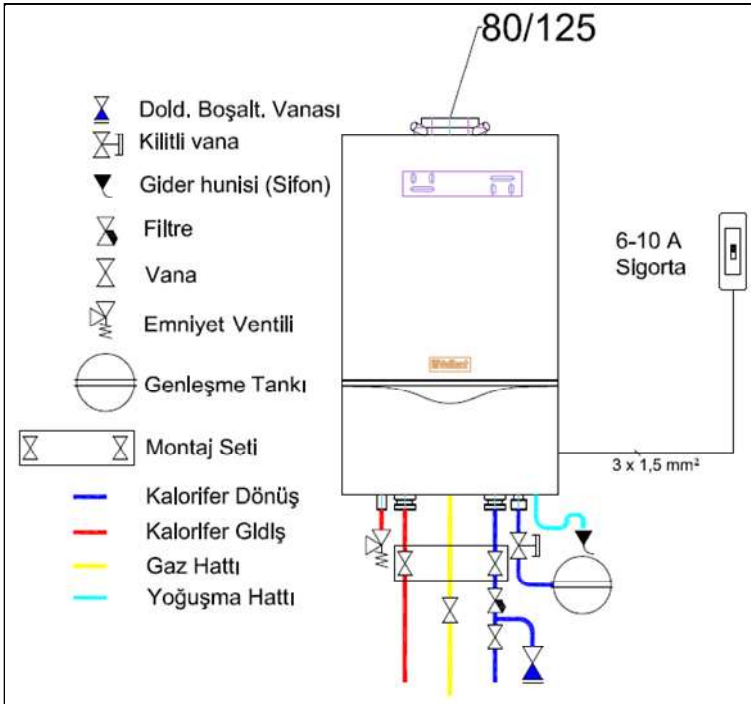
Cihaz montaj boşlukları aşağıdaki şekilde verilmiştir.



ecoTEC Plus	Minimum mesafeler
A	275 mm (kaskad: 450 mm)
B	250 mm
C	5 mm, tavsiye 50 mm
D	500 mm; n taraftan servis için gerekli mesafe

2. Elektrik ve hidrolik bağlantılarını nasıl yapabilirim?

Cihazın elektrik ve hidrolik bağlantıları aşağıdaki şekle uygun olarak yapılmalıdır.



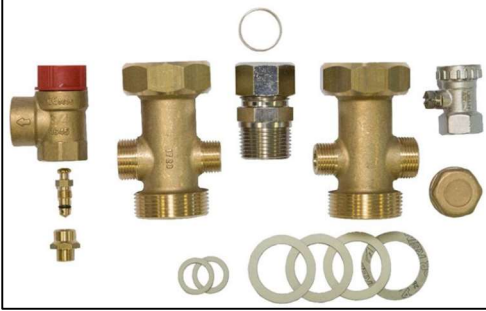
VU 486/5-5 ve VU 656/5-5 elektrik ve hidrolik bağlantısı.

3. Bu cihazlarla hidrolik karıştırıcı kullanımı zorunlu mudur?

ecoTEC plus 48-65 kW cihazlar ısıtma tesisatına minimum debi miktarına göre direkt bağlanabilmektedir. ecoTEC Plus 48 kW cihazlar için minimum debi (500 l/h) ve 65 kW cihazlar için ise minimum debi (675 l/h) altındaki durumlarda ve kaskad sistemlerde hidrolik karıştırıcı ya da plakalı eşanjör kullanılması gerekmektedir.

4. Hidrolik bağlantı için hangi montaj setini kullanabilirim?

Hidrolik bağlantı için kullanılması gereken montaj seti aşağıda verilmiştir.



ecoTEC plus 48 kW ve 65 kW montaj seti.

5. Bu cihazla birlikte hangi reglerleri kullanabilirim?

Kullanılabilen kontrol cihazları aşağıda verilmiştir.



VRT 380 / 380 F



VRC 720 / 720 F

Diğer termostatlar ve kontrol cihazları için iletişime geçiniz.

6. Atık gaz boru boyları ne kadar olmalıdır?

Gerekli atık gaz boru boyları tabloya uygun olarak belirlenmelidir.

Elemanlar (80/125)	Ürün No.	ecoTEC Plus VU 486/5-5	ecoTEC Plus VU 656/5-5
Dikey Çatı Çıkışı	303201	21 m dirseksiz	18 m dirseksiz
Yatay Duvar / Çatı Çıkışı	303209	18 m + 1 dirsek	15 m + 1 dirsek
Baca içine montaj Ortamdan bağımsız	303250	19 m + 1 dirsek+ 1 baca dönüş dirseği Şaft çapı = 130 mm	16 m + 1 dirsek+ 1 baca dönüş dirseği Şaft çapı = 130 mm
Baca içine montaj Ortama bağımlı	303250	3 m yatayda + 3 dirsek + 1 baca dönüş dirseği + 30 m dikeyde DN80 Atık gaz borusu, Şaft çapı= 130 mm	
Ortak bina bacasına bağlantı (hermetik seramik veya paslanmaz baca)	303208	3 m + 3 dirsek	

Bu boru boylarının maksimum 5 m'si soğuk kısımda kullanılabilir. Atık gaz sisteminde ek dönüşler kullanıldığında maksimum boru uzunluğu aşağıdaki şekilde azalmaktadır.

İlaveten kullanılan her bir revizyonlu T parçası başına izin verilen boru uzunluğu 2,5 m kısalmaktadır.

İlaveten kullanılan her bir 87° dirsek başına izin verilen boru uzunluğu 2,5 m kısalmaktadır.

İlaveten kullanılan her bir 45° dirsek başına izin verilen boru uzunluğu 1 m kısalmaktadır.

Arka arkaya dirsek kullanımı olduğunda toplam baca uzunluğu değişmektedir.

7. Bu cihazların gaz kategorisi nedir?

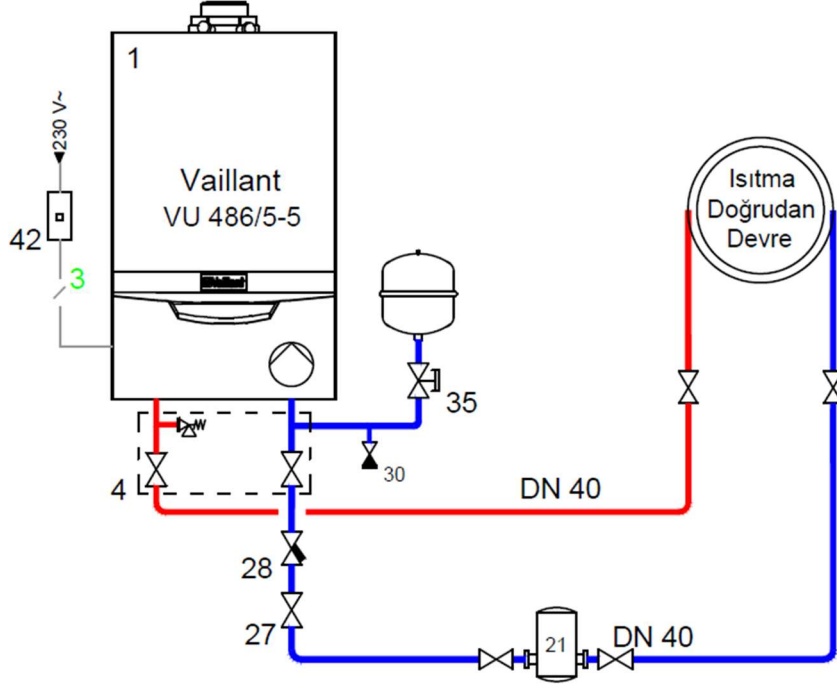
ecoTEC plus 48-65 kW duvar tipi yoğuşmalı kazanlar doğal gaz ve saf propan ile çalıştırılabilmektedir (I12H3P).

8. Hangi durumlarda plakalı eşanjör kullanılmalıdır?

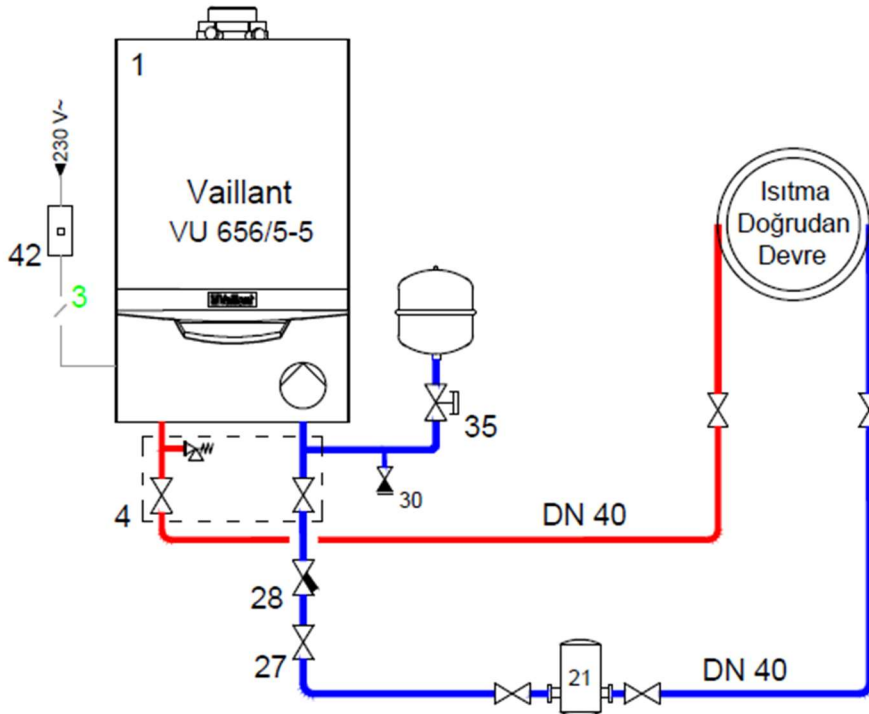
Sistem kaskad yapıldığında ve Statik yüksekliğin 40 metre ve üzerinde olduğu yerlerde plakalı eşanjör kullanılmalıdır.

9. Sıkça kullanılan hidrolik devre şemaları nelerdir?

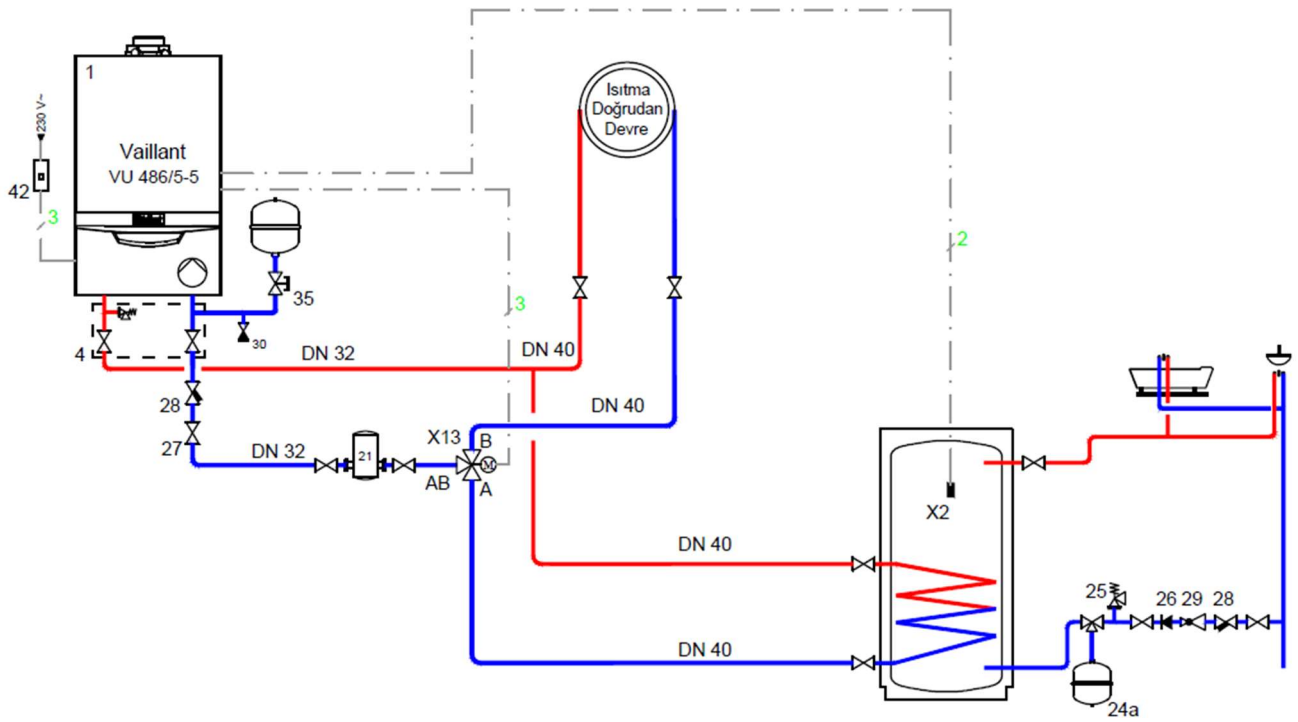
Hidrolik devre şemaları aşağıda verilmiştir.



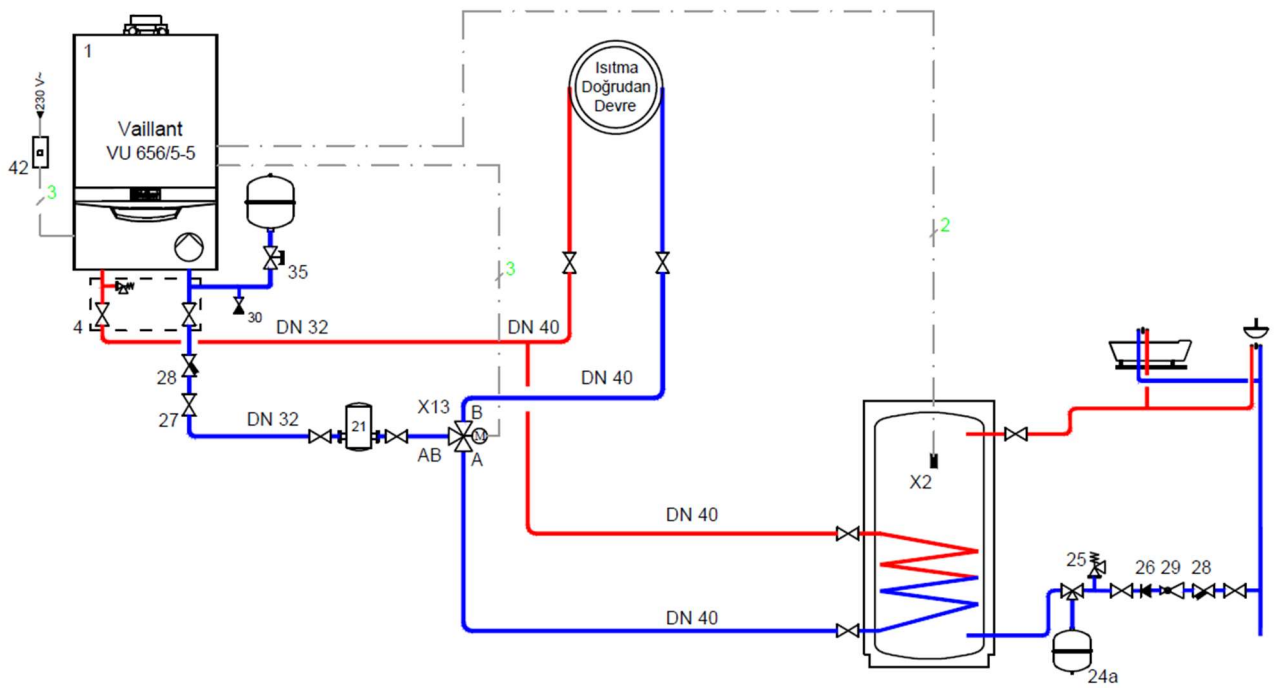
1 x VU 48 kW / Isıtma Devresi



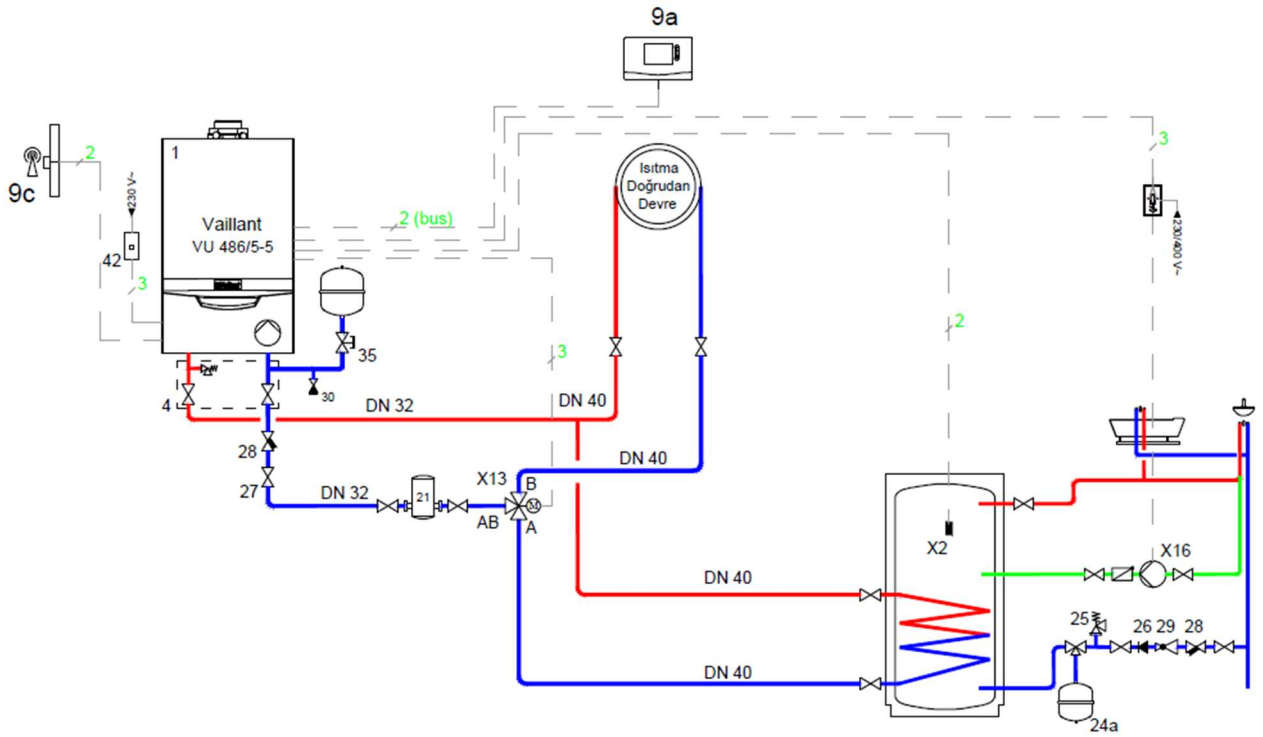
1 x VU 65 kW / Isıtma Devresi



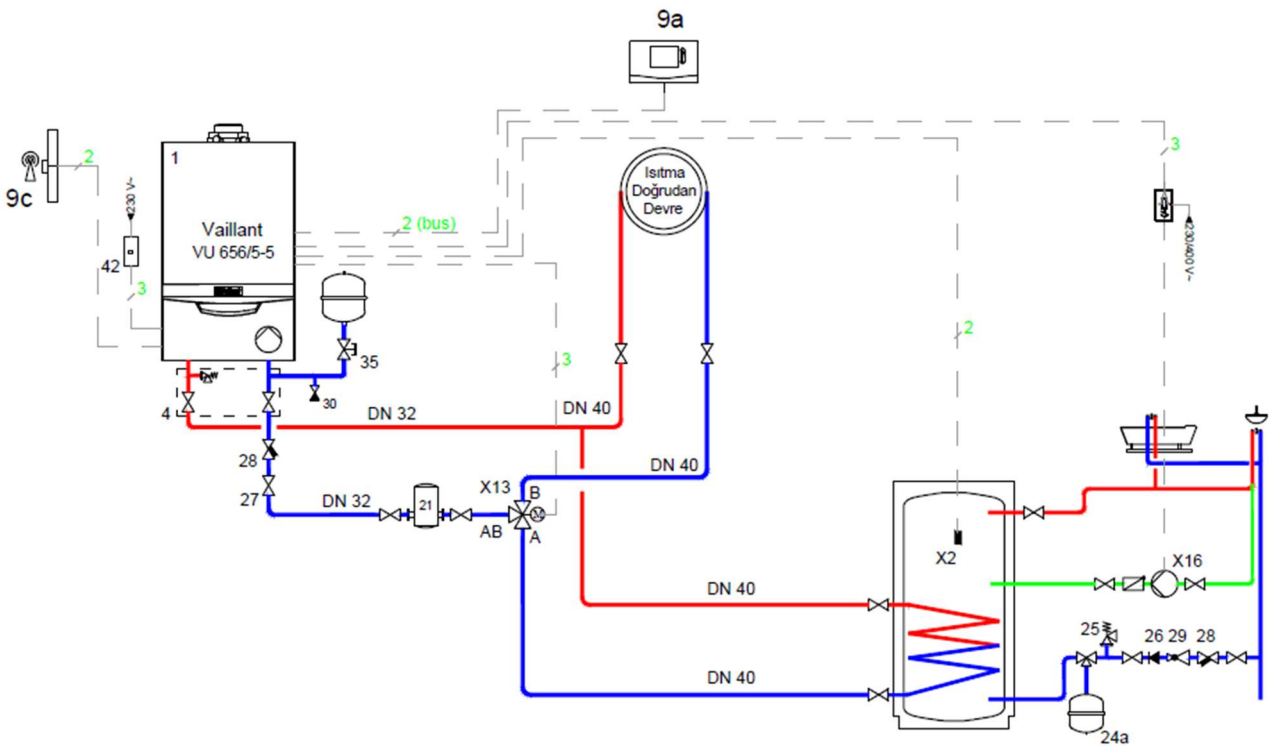
1 x VU 48 kW / Isıtma Devresi



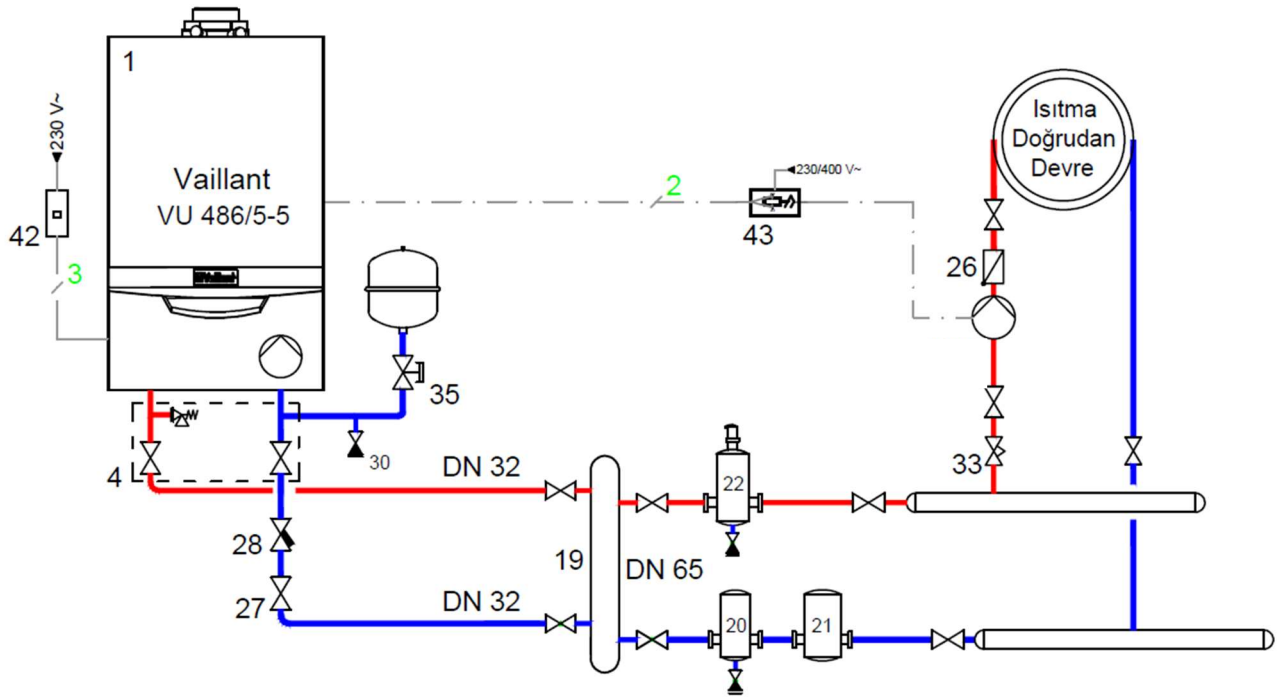
1 x VU 65 kW / Isıtma Devresi



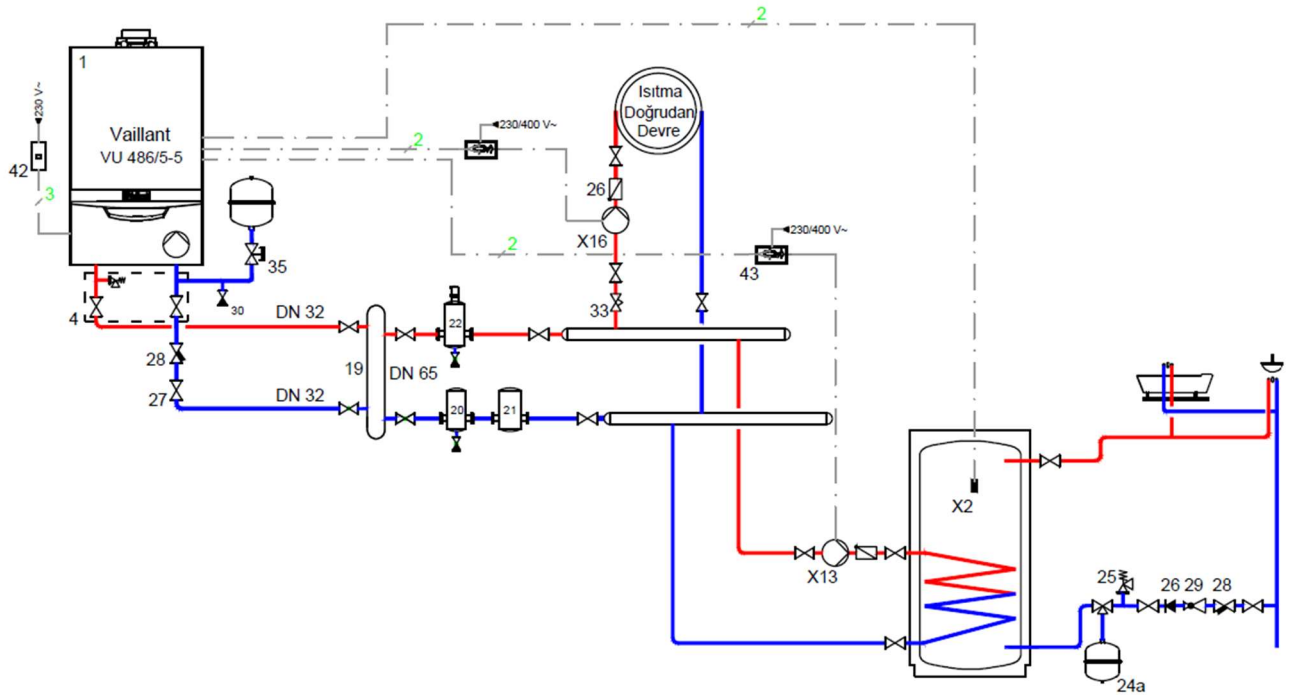
1 x VU 48 kW / Isıtma Devresi



1 x VU 65 kW / Isıtma Devresi



1 x VU 48 kW / Isıtma Devresi

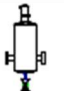
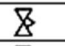


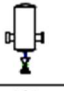
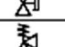

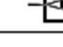

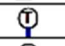

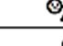
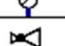
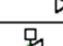

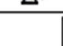

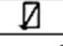
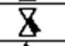
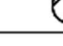



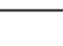





1 x VU 48 kW / Isıtma + Boyler Devresi

Hidrolik Devre Eleman Tanımları

1	Isıtma Cihazı	23	Flex Bağlantı
2	Isıtma Cihazı Pompası/Pompa Grubu	24	Genleşme Tankı
3	Isı Pompası	24a	Hiyenik Genleşme Tankı (Şebeke)
4	Cihaz Montaj Seti	25	Emniyet Ventili
5	Takviye Isıtıcı	26	Çekvalf
6	Hidrolik Ünite	27	Vana
7	Boyer	28	Filtre
7a	Çift Serpantinli Boyler	29	Basınç Düşürücü
7b	Isı Pompası Boyleri	30	Doldurma-Boşaltma Vanası
7c	Çift Serpantinli Isı Pompası Boyleri	31	Termostatik Vana
8	Akümülayon (Buffer) Tank	32	Bypass Vanası
9	Sistem Regleri	33	Debi Ayar Vanası
9a	Regler	34	Balans Vanası
9b	Uzaktan Kumanda Modülü	35	Kilitli Vana
9c	Dış Hava Duyargası	36	Hava Atma Valfi
9d	Karıştırıcı Modül	37	Manometre
10	eBUS Arayüzü	38	Havuz Termostatı (On-Off 24 V çıkışlı)
11	Hidrolik Tank	39a	3 Yollu Motorlu Vana On/Off
12	Sistem Ayırma Modülü	39b	3 Yollu Motorlu Vana Karıştırıcı
13	Sıcak Kullanım Suyu Modülü	40	2 Yollu Motorlu Vana
14	Solar Pompa Modülü	41	Dış Hava Sensörü
15	Solar Pompa İstasyonu	42	Sigorta
16	Drainback Depolu Pompa Modülü	43	Kontaktör
17	Solar Kollektör	44	Limit Termostat
18	Plakalı Eşanjör	45	Sirkülasyon Pompası
19	Hidrolik Karıştırıcı / Denge Tankı	46	Boyer Isıtma Pompası
20	Tortu Tutucu	47	Nötralizasyon Tankı
21	Manyetik Filtre	48	Yüzme Havuzu Pompası
22	Hava Ayırıştırıcı	49	Harici Havuz Kontrol Ünitesi

Semboller

	Hava Ayırıştırıcı		Debi Ayar Vanası		Dış hava duyargası		Sensör
	Tortu Tutucu		Kilitli Vana		Hidrolik Karıştırıcı		Kontaktör
	Manyetik Filtre		Emniyet Ventili		Plakalı Eşanjör		Motorlu Üç Yollu Vana
			Termometre				Motorlu İki Yollu Vana
			Manometre				Termostatik Vana
			Basınç Düşürücü				Sigorta 6-10 A
			Hava Atma Valfi				Çekvalf
			Doldurma-Boşaltma Vanası				Pompa
			Vana				Genleşme Tankı
			Filtre				
			Balans Vanası				
			Bypass Vanası				

8101068129_00

Vaillant Isı Sanayi ve Ticaret Ltd. Őti.

Atatürk Mah. Meriç Cad. No:1/4 ■ 34758 Ataşehir / İstanbul

Müşteri iletişim merkezi: 0850 222 2 888 ■ Tel: 0216 558 80 00 ■ Faks: 0216 462 34 24

[bilgi@vaillant.com.tr](mailto: bilgi@vaillant.com.tr) ■ www.vaillant.com.tr